

## 日頃の備え

### 家屋や家具の安全対策

- ◆家屋の耐震診断・改修、家具の転倒防止、ガラスの飛散防止、危険な塀の補強、フェンス・生垣化を図りましょう。

### 消火などの備え

- ◆消火器などで初期消火活動に備えましょう。
- ◆非常時に備えて、住宅用火災警報機を取り付けましょう。

### 災害時備蓄品の備え

- ◆家庭、学校、事業所では被災後3日分をめやすに飲料水、非常食などを用意しましょう。また、災害用トイレも有効です。

### 持ち出し品の準備

- ◆ラジオ、懐中電灯、食糧、飲料水、現金、常備薬、保険証のコピーなどの最小限の持ち出し品を用意しましょう。

### 家族で話し合い

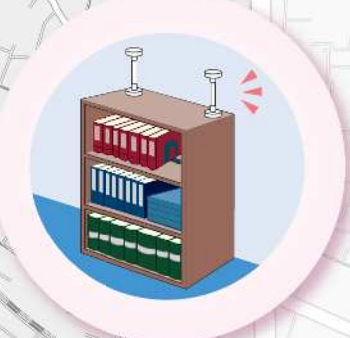
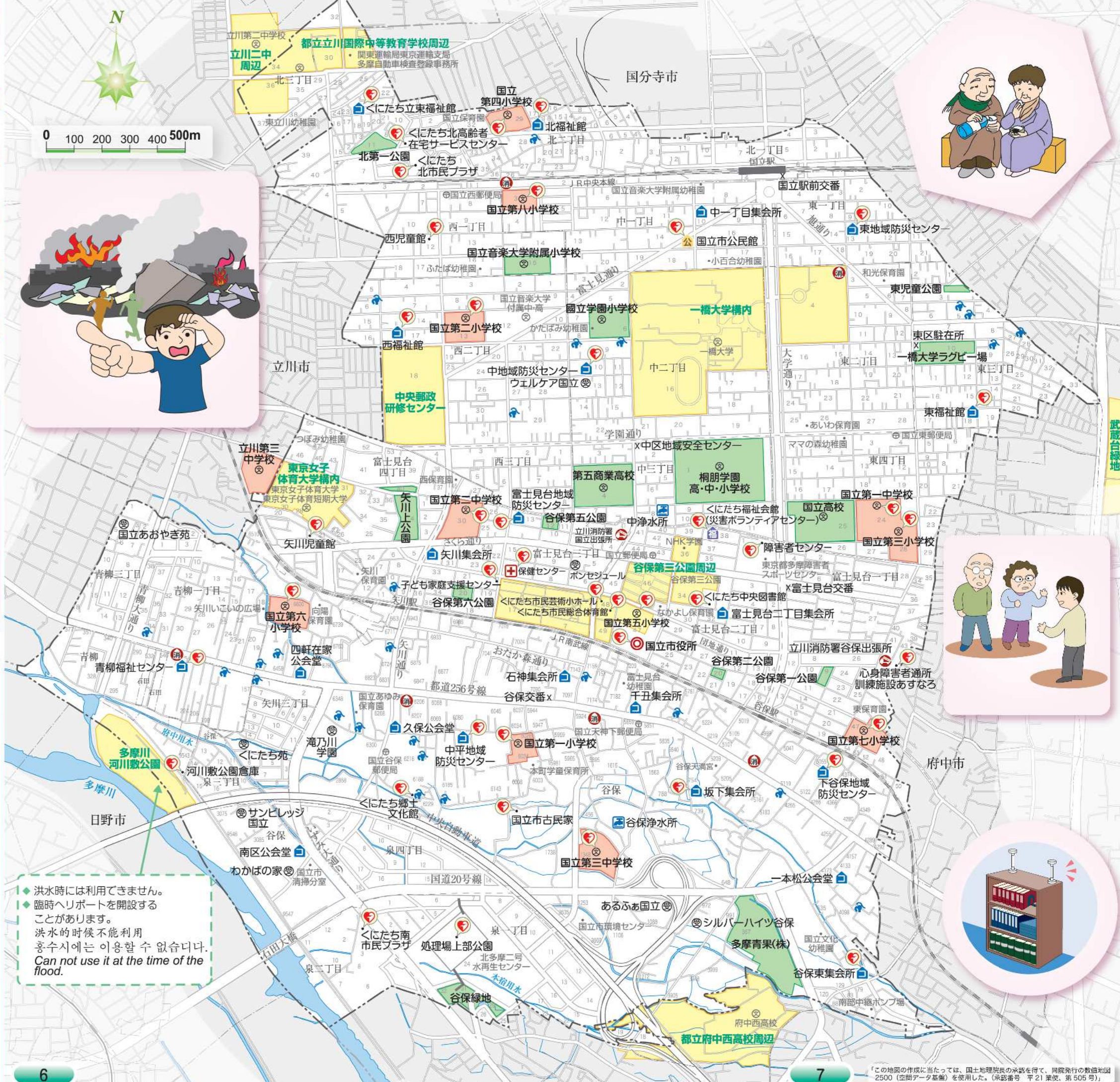
- ◆家族の安否確認方法、避難所、避難経路を確認しましょう。
- ◆近所のお年寄りやしょうがいしゃへの気配りを心がけましょう。

## 国立市の避難場所

| 施設   | 災害時の役割  |
|--|---|
| 避難所<br>市立小中学校 11校  | 災害により住まいを失った人またはそのおそれのある人、電気、ガスなどの被害により自宅で生活が困難になった人が一時的に生活を営む場所  |
| 広域避難場所<br>都立立川国際中等教育学校周辺、一橋大学構内、中央郵政研修センター、谷保第三公園周辺など6カ所 | <ul style="list-style-type: none"> <li>◆震災などによる市街地大火から一時的に市民の安全を確保する場所</li> <li>◆大火が鎮火した後は、自宅へ戻り生活を回復する人や避難所で避難生活を営む人などがいる</li> </ul> |
| 市内の学校や公園など36施設<br>※避難所、広域避難場所も含む                         | 地震直後、住民相互の情報連絡や安否確認、また、避難に際して近隣や自治会・自主防災組織などで集団を形成する場所  |

## 凡例

|   |  |
|---|--|
| 避難所(市立小中学校)<br>避難所(市立小学初中)<br>피난소(시립초·중학교)<br>Shelter   | X<br>立川警察署(交番・駐在所)<br>立川警察署(派出所・駐在所)<br>다치카와(立川)경찰서(피출소·주재소)<br>Tachikawa Police Department (Police box)   |
| 広域避難場所<br>广域避难地点<br>광역 피난 장소<br>Safety Evacuation Area  | 給水拠点<br>供水点<br>급수 거점<br>Base for water supplies  |
| 一時集合場所<br>临时集合地点<br>일시 집합 장소<br>Temporary meeting place   | コミュニティセンター<br>(地域防災センター、地域福祉館、地域集会所等)<br>社区中心<br>(地区防灾中心、地区福利馆、地区集会所等)<br>커뮤니티센터<br>(지역방재 센터, 지역복지관, 지역집회소 등)<br>Community center (Regional center of disaster prevention, regional welfare hall, and regional meeting facility, etc.) |
| 高齢者等要配慮者一時受入施設<br>老年人等要关怀者临时收容设施<br>고령자 등 요배려자 일시 피난 시설<br>Temporary facilities for vulnerable persons                        | 福祉会館(災害ボランティアセンター)<br>福利会館(灾害志愿者中心)<br>복지회관(재해 자원봉사 센터)<br>Welfare Kaikan (Disaster volunteer center)  |
| 市役所(災害対策本部)<br>市政府(灾害对策本部)<br>시청(재해대책본부)<br>City hall (Antidisaster headquarter)  | 公民館(外国人災害時支援センター)<br>公民馆(灾害时外国人支援中心)<br>공민관(외국인 재해지원센터)<br>Community Center (Support center at foreigner disaster)   |
| 保健センター<br>保健中心<br>보건 센터<br>Health center  | AED(自動体外式除細動器)<br>AED(心脏复苏用救护器具)<br>AED(심장 소생서 구급 기구)<br>Automated external defibrillator  |
| 立川消防署(国立・谷保出張所)<br>立川消防署(国立・谷保分所)<br>다치카와(立川)소방서(국립·야호출장소)<br>Tachikawa Fire Station (Kunitachi and Yaho fire station branch) | 災害用対策井戸<br>灾害时使用井水<br>재해시 사용하는 우물<br>A well for disaster prevention  |



◆洪水時には利用できません。  
◆臨時ヘリポートを開設することがあります。  
洪水的时候不能利用  
홍수시에는 이용할 수 없습니다.  
Can not use it at the time of the flood.