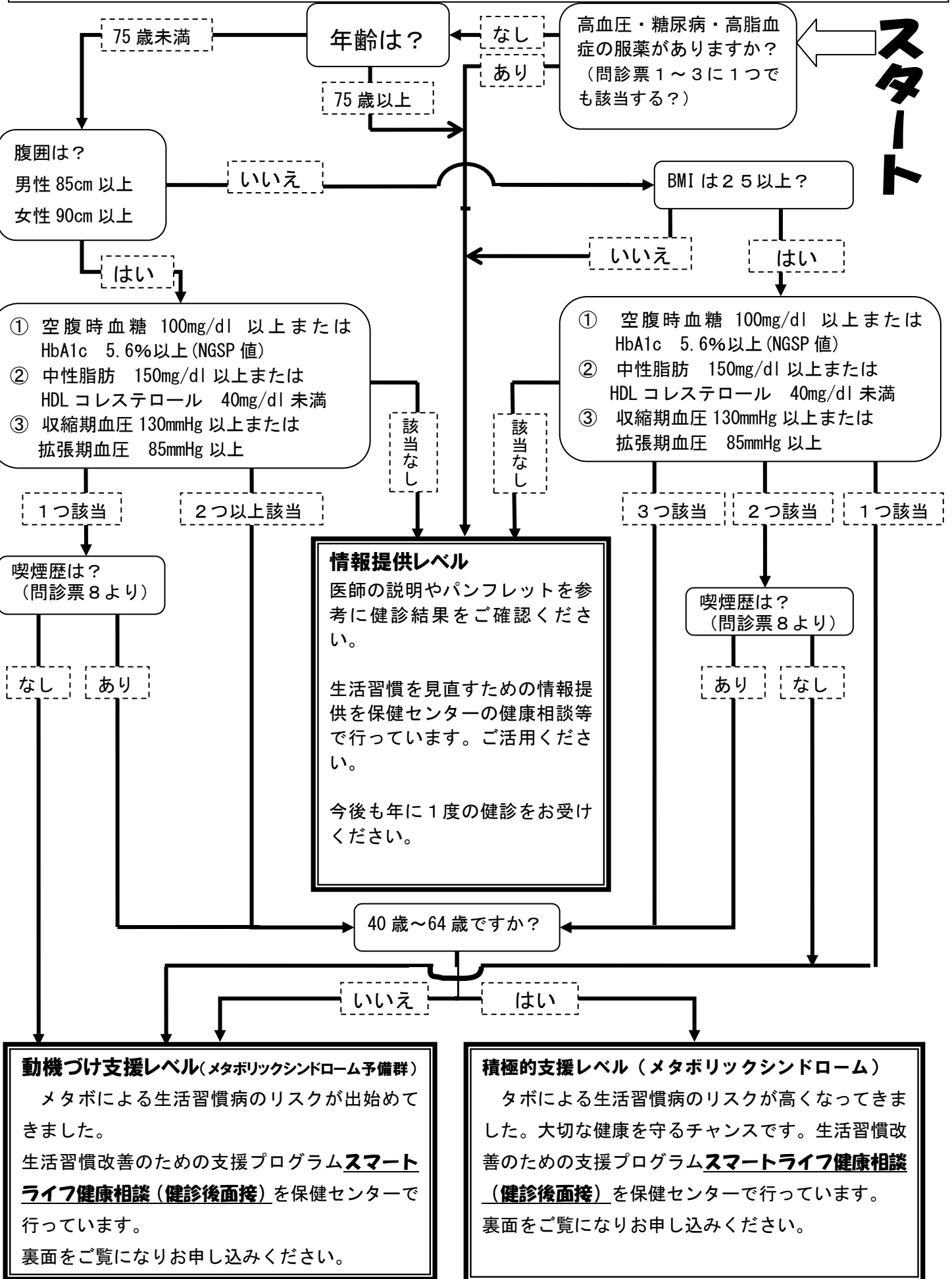


特定健診はメタボリックシンドローム(以下メタボ)に着目した健診です。受診後、レベルを確認してください。
 動機づけ支援レベルや積極的支援レベルの方はスマートライフ健康相談(健診后面接)をお申込みください。

スタート



情報提供レベル
 医師の説明やパンフレットを参考に健診結果をご確認ください。
 生活習慣を見直すための情報提供を保健センターの健康相談等で行っています。ご活用ください。
 今後も年に1度の健診をお受けください。

動機づけ支援レベル(メタボリックシンドローム予備群)
 メタボによる生活習慣病のリスクが出始めてきました。
 生活習慣改善のための支援プログラム**スマートライフ健康相談(健診后面接)**を保健センターで行っています。
 裏面をご覧ください。お申し込みください。

積極的支援レベル(メタボリックシンドローム)
 タボによる生活習慣病のリスクが高くなってきました。大切な健康を守るチャンスです。生活習慣改善のための支援プログラム**スマートライフ健康相談(健診后面接)**を保健センターで行っています。
 裏面をご覧ください。お申し込みください。

腹 囲	追加リスク	喫煙歴	年 齢	
	①血糖②脂質③血圧		40～64 歳	65～74 歳
男性 85cm 以上 女性 90cm 以上	2 つ以上該当	/	積極的支援	動機づけ支援
	1 つ該当	あり		
		なし		
上記以外で BMI25 以上	3 つ該当	/	積極的支援	動機づけ支援
	2 つ該当	あり		
		なし		
	1 つ該当	/		

追加リスクは以下のとおり

①血糖：空腹時血糖 ≥ 100 mg/dl または HbA_{1c} $\geq 5.6\%$ (NGSP 値)

②脂質：中性脂肪 ≥ 150 mg/dl または HDL コレステロール < 40 mg/dl

③血圧：収縮期血圧 ≥ 130 mmHg または拡張期血圧 $85 \geq$ mmHg

ただし、問診票 1～3 に一つでも該当（服薬あり）の場合や 75 歳以上の方はすべて情報提供レベル