

感染状況・医療提供体制の分析 (令和4年12月21日時点)

【公表日 令和4年12月22日】

区分	モニタリング項目 ※①～④は7日間移動平均で算出	前回の数値 (12月14日公表時点)	現在の数値 (12月21日公表時点)	前回との比較	これまでの最大値	項目ごとの分析
感染状況	①新規陽性者数※1 (うち65歳以上)	14,290.3人 (1,283.0人)	16,324.3人 (1,488.4人)	↑	32,099.9人 (2022/8/3)	総括 コメント 感染が拡大している
	②#7119 (東京消防庁救急相談センター)※2 における発熱等相談件数	105.4件	127.1件	↑	257.9件 (2022/7/25)	新規陽性者数の7日間平均は、8週間連続して増加傾向にあり、感染拡大が継続している。オミクロン株の亜系統の割合が上昇しており、BA.5系統からの置き換わりが進む過程で、新規陽性者数が急激に増加することに警戒が必要である。
	③検査の陽性率 (PCR・抗原) (検査人数)	38.4% (19,094人)	39.5% (20,241人)	↑	52.2% (2022/8/7)	総括 コメント 医療体制がひっ迫している
	④救急医療の東京ルール※3の 適用件数	223.7件	242.3件	↑	309.7件 (2022/7/24)	入院患者数は高い水準で推移し、重症患者数も大きく増加した。就業制限を受ける医療従事者等が多数発生しており、患者の受入体制の確保が困難になってきている。一般救急患者の増加も相まって、医療提供体制がひっ迫し始めている。
	⑤入院患者数 (病床数)	3,764人 (5,958床)	3,862人 (6,135床)	↑	4,459人 (2022/8/20)	
	⑥重症患者数 人工呼吸器管理 (ECMO含む) が必要な患者 (病床数)	23人 (262床)	42人 (260床)	↑	297人 (2021/8/28)	
医療提供体制	※1 医療機関及び東京都陽性者登録センターから報告のあった新規陽性者数の合計を計上 (都内の空港・海港検疫にて陽性が確認され、都に報告された分を除く) ※2 「#7119」…急病やけがの際に、緊急受診の必要性や診察可能な医療機関をアドバイスする電話相談窓口 ※3 「救急医療の東京ルール」…救急隊による5医療機関への受入要請又は選定開始から20分以上経過しても搬送先が決定しない事案				高齢者(65歳以上)	2回目 80.8% 3回目 66.3% 4回目 81.6% 5回目 59.6%
	【参考】VRSデータによる 都民年代別ワクチン接種状況 (令和4年12月20日現在)				12歳以上	2回目 87.6% 3回目 72.5% 4回目 93.2% 5回目 35.8%

都内全人口

モニタリング項目の分析資料(令和4年12月22日公表)

医療提供体制の分析 (オミクロン株対応) (令和4年12月21日公表時点)

モニタリング項目	前回の数値 (12月14日公表時点)	現在の数値 (12月21日公表時点)	これまでの最大値※5
指標			
(1) 病床利用率 (新型コロナウイルス感染症患者のための病床全体のひっ迫度を把握)	50.6% (3,662人/7,231床)	51.9% (3,755人/7,231床)	71.2% (2021/8/31)
(2) オミクロン株の特性を踏まえた重症者用病床利用率※1	22.2% (85人/383床※2)	24.5% (94人/383床※2)	36.9% (2022/8/11)
(3) 入院患者のうち酸素投与が必要な方の割合	10.8% (407人/3,764人)	10.4% (400人/3,862人)	25.9% (2022/5/9)
(4) 救命救急センター内の重症者用病床利用率※3 (救命救急医療体制のひっ迫度を把握)	76.9% (503人/654床)	76.5% (501人/655床)	80.6% (2022/12/13)
(5) 救急医療の東京ルールの適用件数※4 (救急医療体制のひっ迫度を把握)	223.7件	242.3件	309.7件 (2022/7/24)
(参考指標)			

※1…特定集中治療室管理料又は救命救急入院料を算定する病床の患者数及び人工呼吸器又はECMOの装着又はハイフローセラピーを実施する患者数の合計/特定集中治療室管理料又は救命救急入院料を算定する全ての病床数及び人工呼吸器又はECMOの装着又はハイフローセラピーを実施可能な病床数の合計

※2…病床の使用状況や患者の重症度により変動

※3…救命救急センター内で特定集中治療室管理料又は救命救急入院料を算定する全ての患者数の合計/救命救急センター内で特定集中治療室管理料又は救命救急入院料を算定する全ての病床数の合計

※4…救急隊による5医療機関への受入要請又は選定開始から20分以上経過しても搬送先が決定しない事案

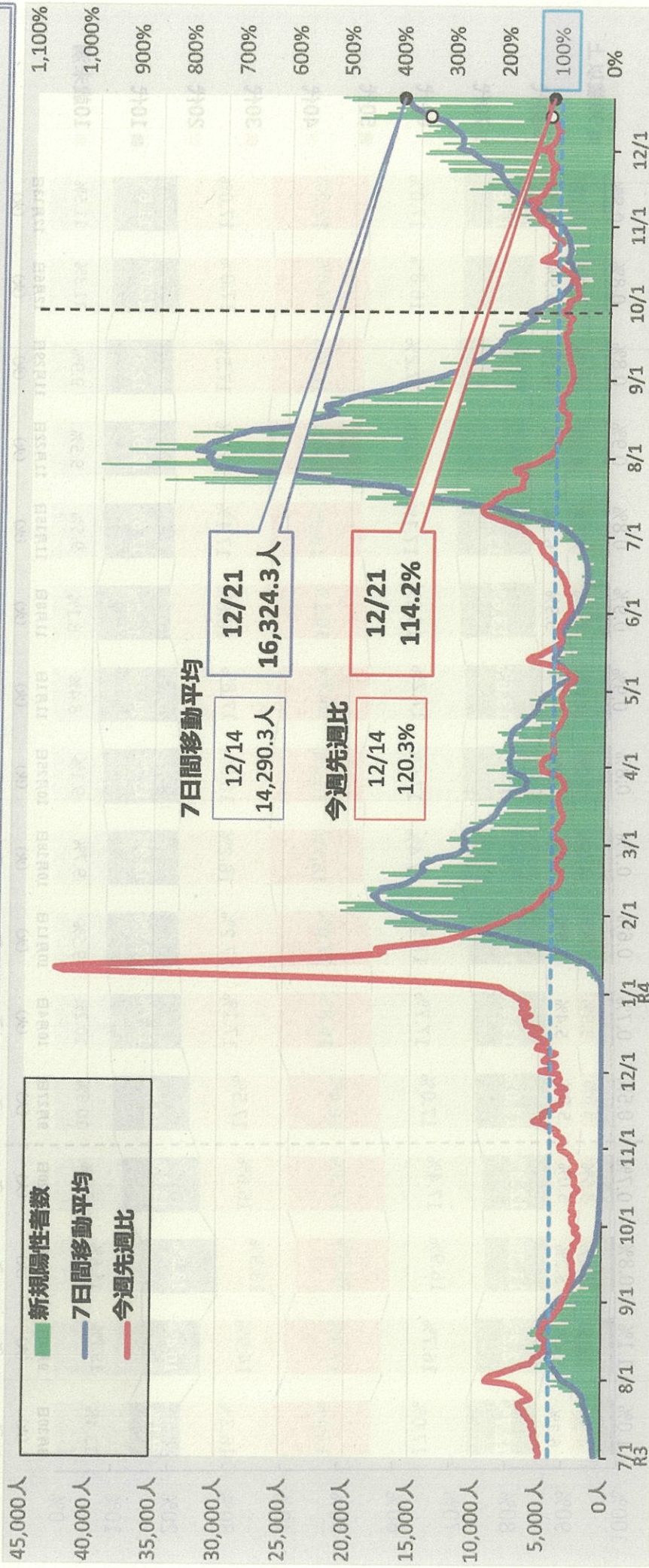
※5…(2)(3)(4)は令和4年2月2日公表時点以降の最大値

モニタリング項目の分析資料(令和4年12月22日公表)

【公表日 令和4年12月22日】

【感染状況】①-1 新規陽性者数・今週先週比

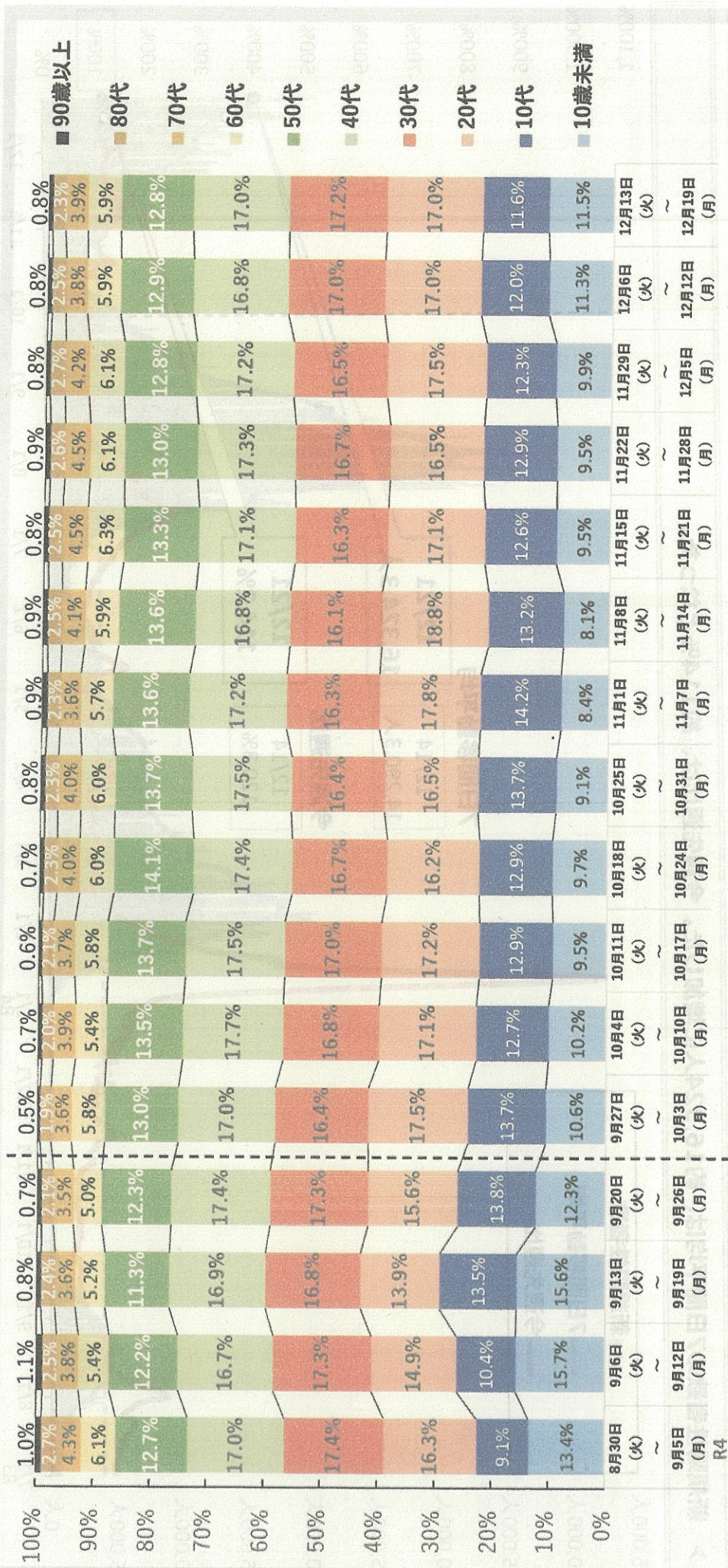
新規陽性者数の7日間平均は、約16,324人に増加した。今週先週比は、約114%となった。



(注1) 集団感染発生や曜日による件数のばらつきにより、日々の結果が変動するため、こうしたばらつきを平準化し全体の傾向を見る趣旨から、過去7日間の移動平均値を陽性者数として算出

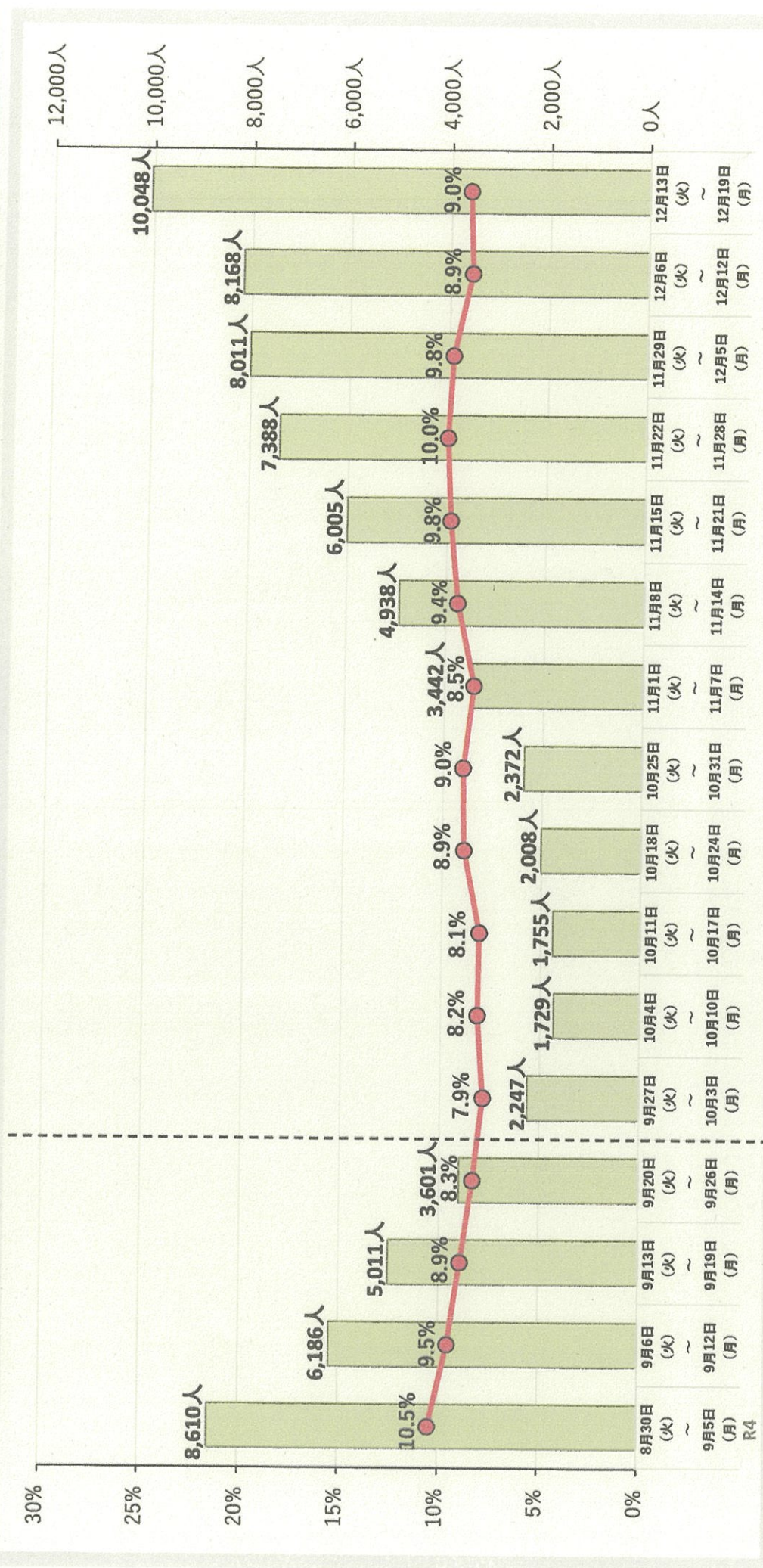
(注2) 令和4年9月27日以降は全数届出の見直しに伴い、医療機関及び東京都陽性者登録センターから報告のあった年代別の新規陽性者数の合計を計上

【感染状況】 ①-2 新規陽性者数（年代別）



(注) 令和4年9月27日以降は全数届出の見直しに伴い、医療機関及び東京都陽性者登録センターから報告のあった年代別の新規陽性者数の合計を計上

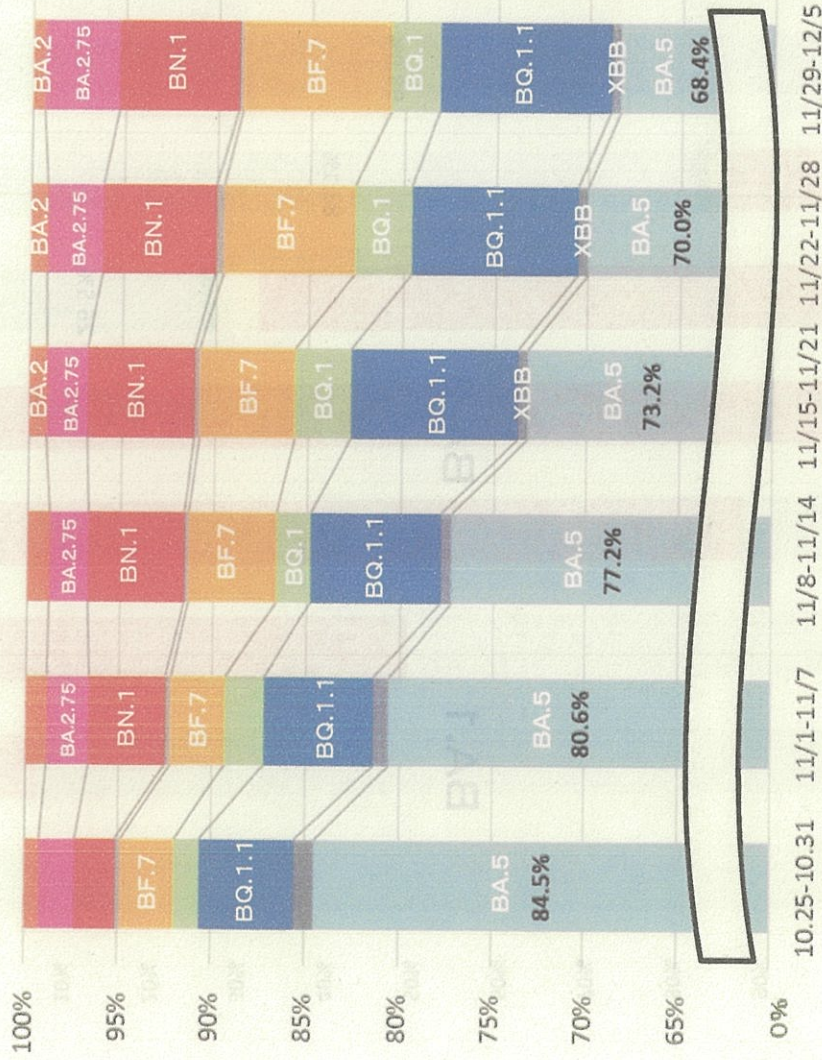
【感染状況】①-3 新規陽性者数（65歳以上の割合）



(注) 令和4年9月27日以降は全数届出の見直しに伴い、医療機関及び東京都陽性者登録センターから報告のあった新規陽性者のうち、65歳以上を計上

ゲノム解析結果の推移 (週別)

(令和4年12月22日12時時点)



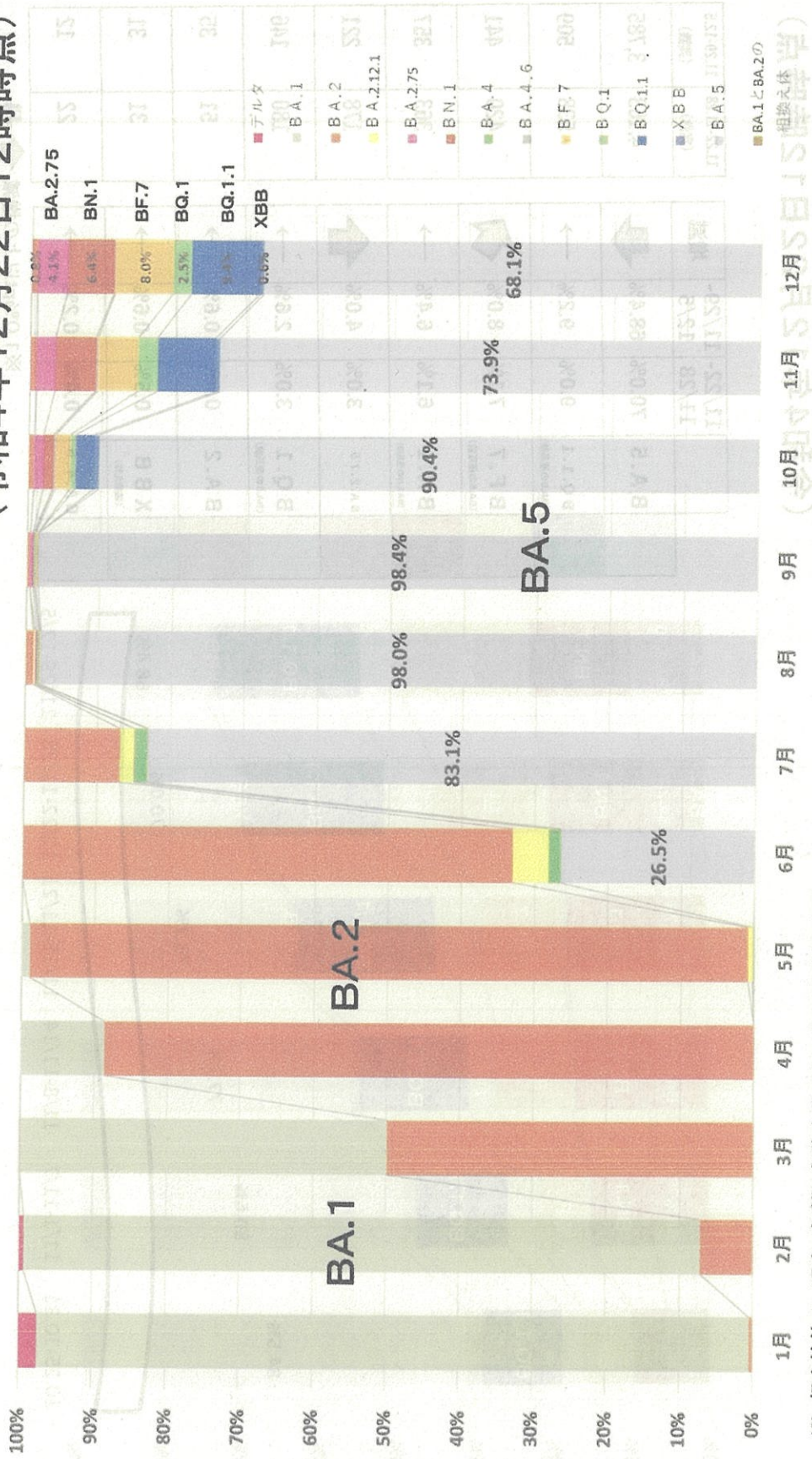
項目	11/22-11/28 11/28	11/29-12/5 12/5	増減	11.22-11.28 (実数)	11.29-12.5 (実数)
BA.5	70.0%	68.4%	↓	4,163	3,785
BQ.1.1 (BA.5の亜系統)	9.0%	9.2%	→	538	509
BF.7 (BA.5の亜系統)	7.1%	8.0%	↗	420	441
BN.1 (BA.2.75の亜系統)	6.1%	6.4%	→	363	357
BA.2.75	3.0%	4.0%	↗	178	221
BQ.1 (BA.5の亜系統)	3.0%	2.6%	→	180	146
BA.2	0.9%	0.6%	→	51	35
XBB (BA.5の亜系統)	0.5%	0.6%	→	31	31
BA.4.6	0.4%	0.2%	→	22	12

※1.0%pt以上の増減
0.5%pt以上の増減

- ※ 都内検体の、過去6週に報告を受けた、ゲノム解析の実績(速報)
- ※ 追加の報告により、更新する可能性あり
- ※ BA.2とBA.2.12.1とBA.2.75とBN.1は別々に計上。BA.4とBA.4.6は別々に計上。BA.5とBF.7とBQ.1とBN.1は別々に計上。
- ※ 全数届出の見直しに伴い、9/27以降の報告分については、都内医療機関等の検体に対する解析結果の積み上げとする。

ゲノム解析結果の推移 (月別)

(令和4年12月22日12時時点)



※ 都内検体の、過去1年間に報告を受けた、ゲノム解析の実績
 ※ 追加の報告により、更新する可能性あり
 ※ BA.2とBA.2.12.1とBA.2.75とBN.1は別々に計上。BA.4とBA.4.6は別々に計上。BA.5とBF.7とBQ.1とBQ.1.1は別々に計上。
 ※ 全数届出の見直しに伴い、9/27以降の報告分については、都内医療機関等の検体に対する解析結果の積み上げとする。

ゲノム解析結果について（月別内訳）

（令和4年12月22日12時時点）

名称	令和4年1月	2月	3月	4月	5月	6月	7月	8月	9月	10月	11月	12月
デルタ株	260	21	1	0	0	0	0	0	0	0	0	0
オミクロン株 (BA.1)	10,115	3,158	2,136	565	53	1	1	0	0	0	0	0
オミクロン株 (BA.2)	54	248	2,127	4,427	4,911	2,893	4,558	214	68	78	195	31
オミクロン株 (BA.2.12.1)	0	0	0	1	29	213	693	49	7	0	0	0
オミクロン株 (BA.2.75)	0	0	0	0	0	0	24	45	70	140	(+103) 530	(+159) 159
オミクロン株 (BN.1)	0	0	0	0	0	0	0	0	11	141	(+210) 1,158	(+250) 250
オミクロン株 (BA.4)	0	0	0	0	0	70	601	75	40	2	0	0
オミクロン株 (BA.4.6)	0	0	0	0	0	0	23	32	37	36	61	6
オミクロン株 (BA.5)	0	0	0	0	8	1,144	29,135	21,587	19,044	9,787	15,491	2,648
オミクロン株 (BF.7)	0	0	0	0	0	0	10	30	56	217	1,154	310
オミクロン株 (BQ.1)	0	0	0	0	0	0	0	0	5	72	543	98
オミクロン株 (BQ.1.1)	0	0	0	0	0	0	0	0	5	278	(+286) 1,693	(+367) 367
BA.1とBA.2の組換え体	0	0	2	4	8	0	0	0	0	0	0	0
BA.2とBA.2.75の組換え体 (XBB)	0	0	0	0	0	0	0	0	0	0	0	0
計	10,429	3,427	4,266	4,997	5,009	4,321	35,045	22,032	19,344	10,829	20,948	3,891

新規陽性者数 (報告日別)	194,563	416,171	256,738	188,021	101,664	58,556	567,728	757,621	244,023	100,143	257,031	-
実施割合	5.4%	0.8%	1.7%	2.7%	4.9%	7.4%	6.2%	2.9%	7.9%	10.8%	8.1%	-

※ 都内検体の、過去1年間に報告を受けた、ゲノム解析の実績
 ※ その他は国立感染症研究所や民間検査機関
 ※ 追加の報告により、更新する可能性あり
 ※ BA.2とBA.2.12.1とBA.2.75とBN.1は別々に計上。BA.4とBA.4.6は別々に計上。BA.5とBF.7とBQ.1とBQ.1.1は別々に計上。
 ※ 全数届出の見直しに伴い、9/27以降の報告分については、都内医療機関等の検体に対する解析結果の積み上げとする。