

## コミュニティワゴン試行運行「くっこミニ」車内アンケート結果について

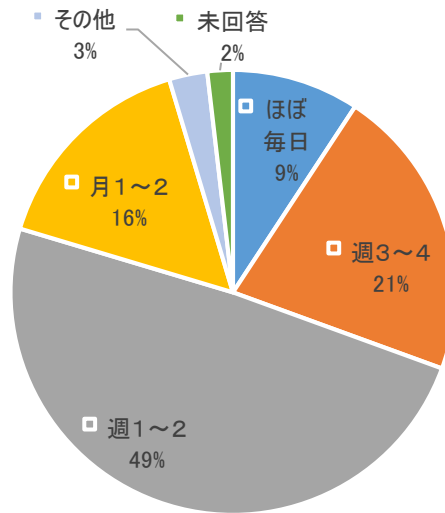
## 1. 実施概要

- ・実施期間：平成28年10月25日～平成28年11月30日
- ・実施方法：車内配布・車内回収
- ・配布枚数：337枚
- ・回収枚数：108枚
- ・回収率：30.2%

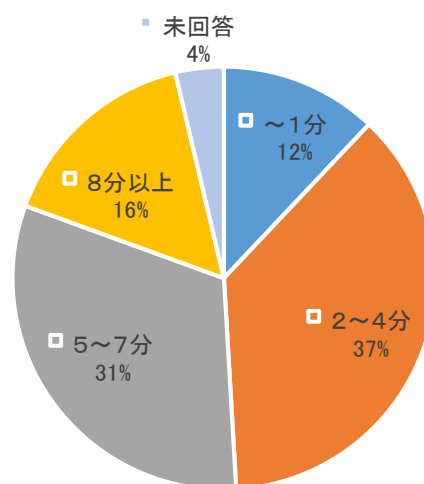
## 2. 集計結果

- ・年齢別では、70歳以上が70人（64.8%）、男女別では女性が76人（70.4%）とそれぞれ大多数を占めた。さらに、70歳以上の女性は52人（48.1%）に上り、回答者の約半数は高齢の女性であった。
- ・住所別では青柳地域が54人（50.0%）と半数を占めた。
- ・利用頻度では「週1～2回」が53人（49.1%）と最も多く、週1回以上利用する人が86人（79.6%）となり、回答者の多くが日常的にコミュニティワゴンを利用していることがわかった。【前回の沿線アンケート（平成27年2月実施）では、月1～2回（52人／30.8%）、その他（83人／49.1%）が多く、たまにしか利用しない層が多かった】
- ・最寄停留所までの距離（時間）は、2～4分かかると答えた人が40人（37.0%）、5～7分かかると答えた人が34人（31.5%）であり、回答者の多くが停留所から徒歩数分の場所に住んでいることがわかった。
- ・最も多い利用目的では、「通院又はリハビリ」が30人（27.8%）で最多で、次に「趣味又は習い事」（14人／13.0%）と「通勤」（14人／13.0%）が多かった。【前回アンケートでは公共施設（45人／26.6%）が最多であり、通院目的は20人（11.8%）にとどまった】
- ・コミュニティワゴンを利用するようになり生活に変化があったかという質問に対して、89人（82.4%）が「変化があった」と答えており、生活の質に影響を与えていることがうかがえる。【前回アンケートでは「変化があった」と答えた人は42人（24.9%）であった】
- ・一般運賃でも利用するかという質問に対しては、70歳以上の回答者のうち48人（68.6%）が「一般運賃でもよい」と回答している。
- ・平日のみの運行でも利用するかという質問に対しては、98人（90.7%）が「利用する」と答えている一方、自由回答で日曜日や祝日の運行を望む声もあった。
- ・停留所ごとの利用では、矢川駅と答えた人（63人／29.2%）が最も多かった。

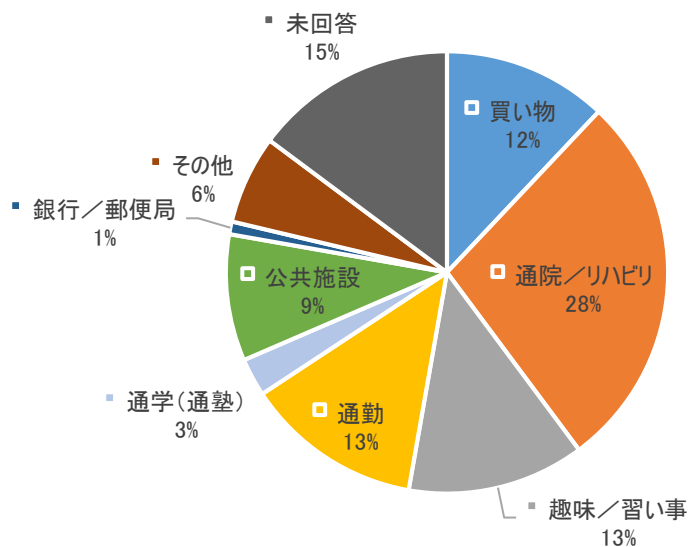
#### ④利用頻度



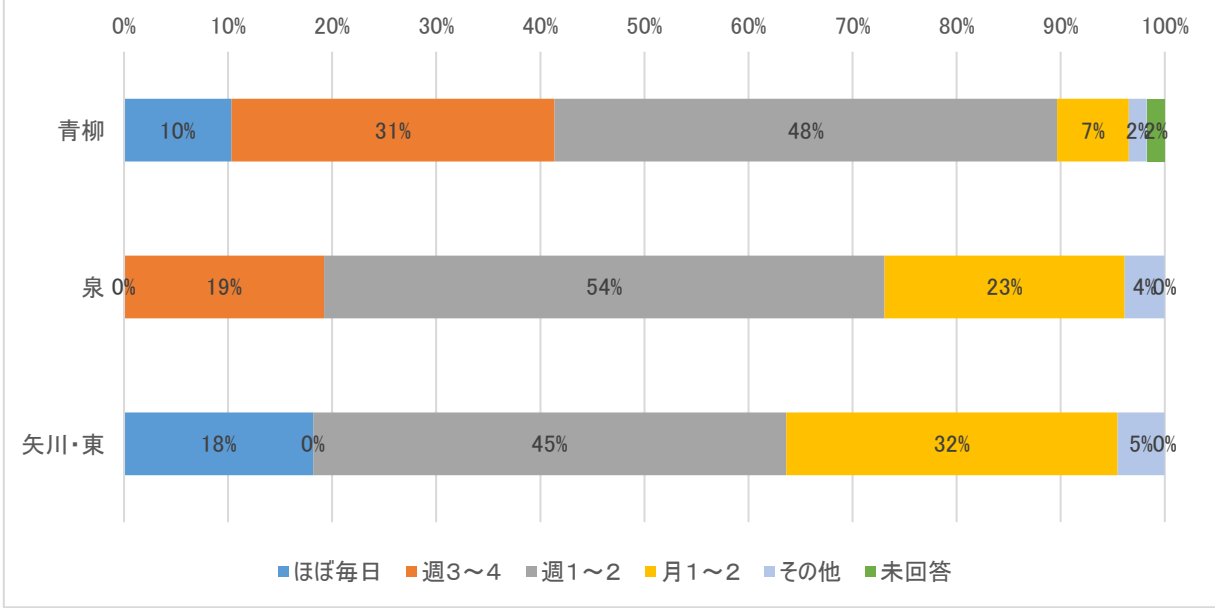
#### ⑥最寄停留所までの所要時間



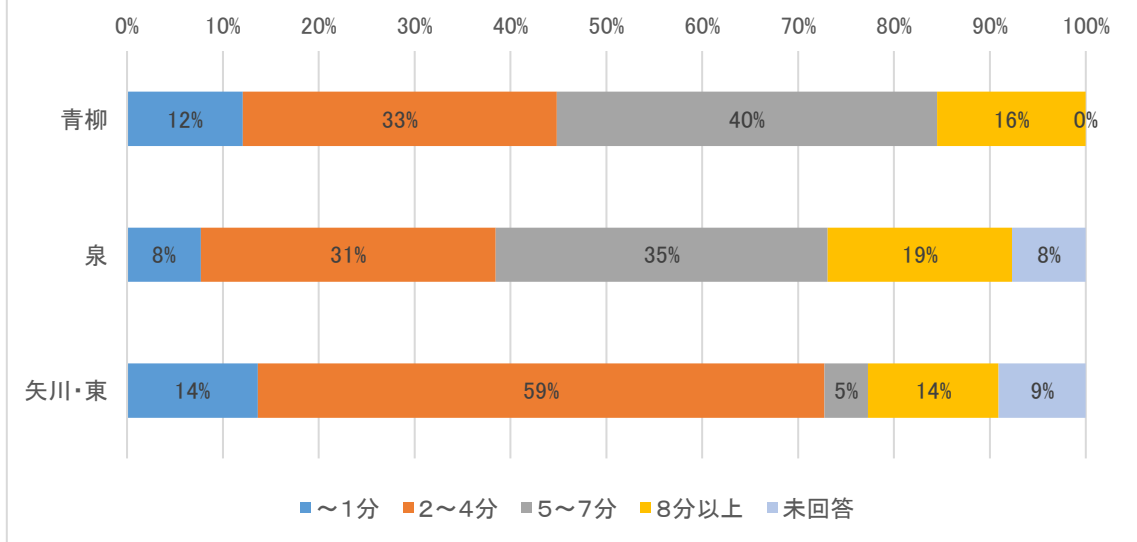
#### ⑦利用目的



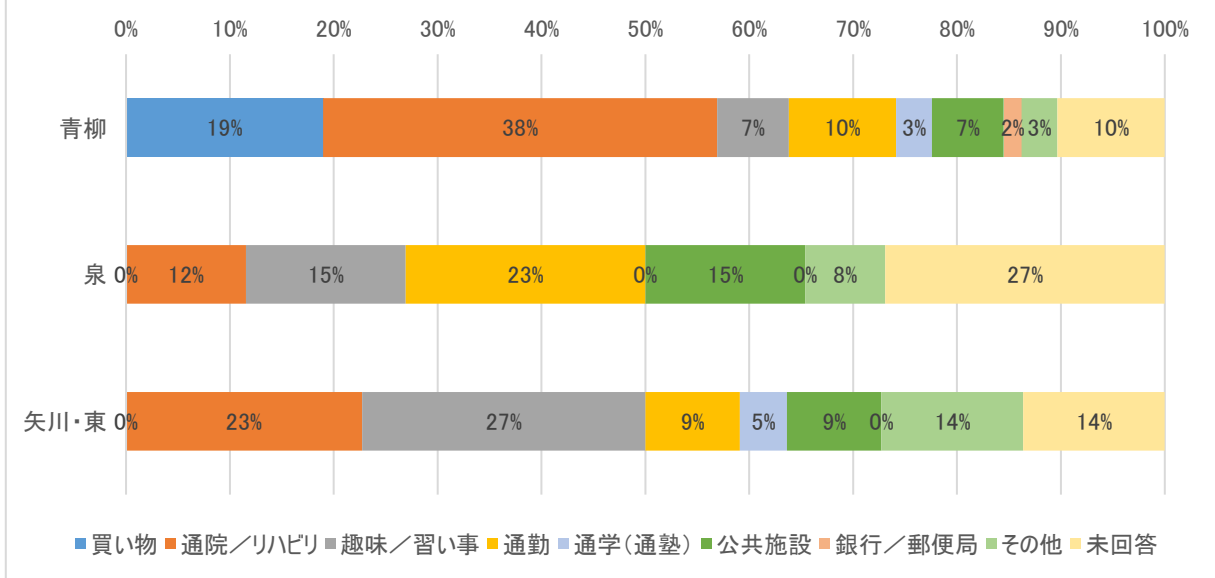
### ④利用頻度



### ⑥最寄停留所までの所要時間



### ⑦利用目的



# くにつこミニ 利用状況アンケート

(アンケート内容は裏面をごらんください)

- 平成 26 年 4 月から最長 3 年間の予定で実施している国立市コミュニティワゴン試行運行事業「くにつこミニ」も残すところあと半年となりました。試行運行の評価をするため、利用状況等についてのアンケートにご協力をお願いします。
- アンケート回答（裏面）は**この用紙の裏面の、当てはまる□に印を付けるか、カッコ内に回答を直接ご記入いただき、車内の回収箱に入れてください。**
- なお「くにつこミニ」の回数券は平成 29 年 3 月までに使い切るようにしてください。

★裏につづきます→

■ 1 回答される方について

①年齢：19 歳以下 20～29歳 30歳～39歳 40～49歳 50歳～59歳  
60 歳～69 歳 70 歳以上

②性別：男 女

③住所：西 東 中 富士見台谷保 泉 矢川 青柳 石田  
( ) 丁目 ( ) 番 ※番地につきましては、差し障りのない範囲で結構です。

■ 2 利用状況

④くにつこミニをどのくらいの頻度でご利用ですか？

ほぼ毎日 週に3～4回 週に1～2回 月に1～2回

その他 ( )

⑤一番よく利用するくにつこミニの区間をお知らせください？

( ) 停留所から ( ) 停留所

⑥ご自宅から一番近い停留所まで何分かかりますか？ ( ) 分

⑦くにつこミニをどのような目的でご利用になりますか？最も多いものを一つお答

えください：買い物 通院/リハビリ 趣味/習い事 通勤 通学(通塾)

公共施設 銀行/郵便局 その他 ( )

■ 3 その他

⑧くにつこミニを利用するようになって外出の機会や買い物に行くお店が増えるなど生活に変化がでましたか？

はい いいえ

⑨くにつこミニを試行運行して良かったことがあればご記入ください。

( )

⑩高齢者・しょうがいしゃ運賃が一般と同じ(一回乗車 200 円)でも利用しますか？

(該当する方のみご回答ください) はい いいえ

⑪運行が平日のみでも利用しますか？

はい いいえ

⑫自由回答

( )

ありがとうございました。

国立市交通課 042-576-2111 (代)