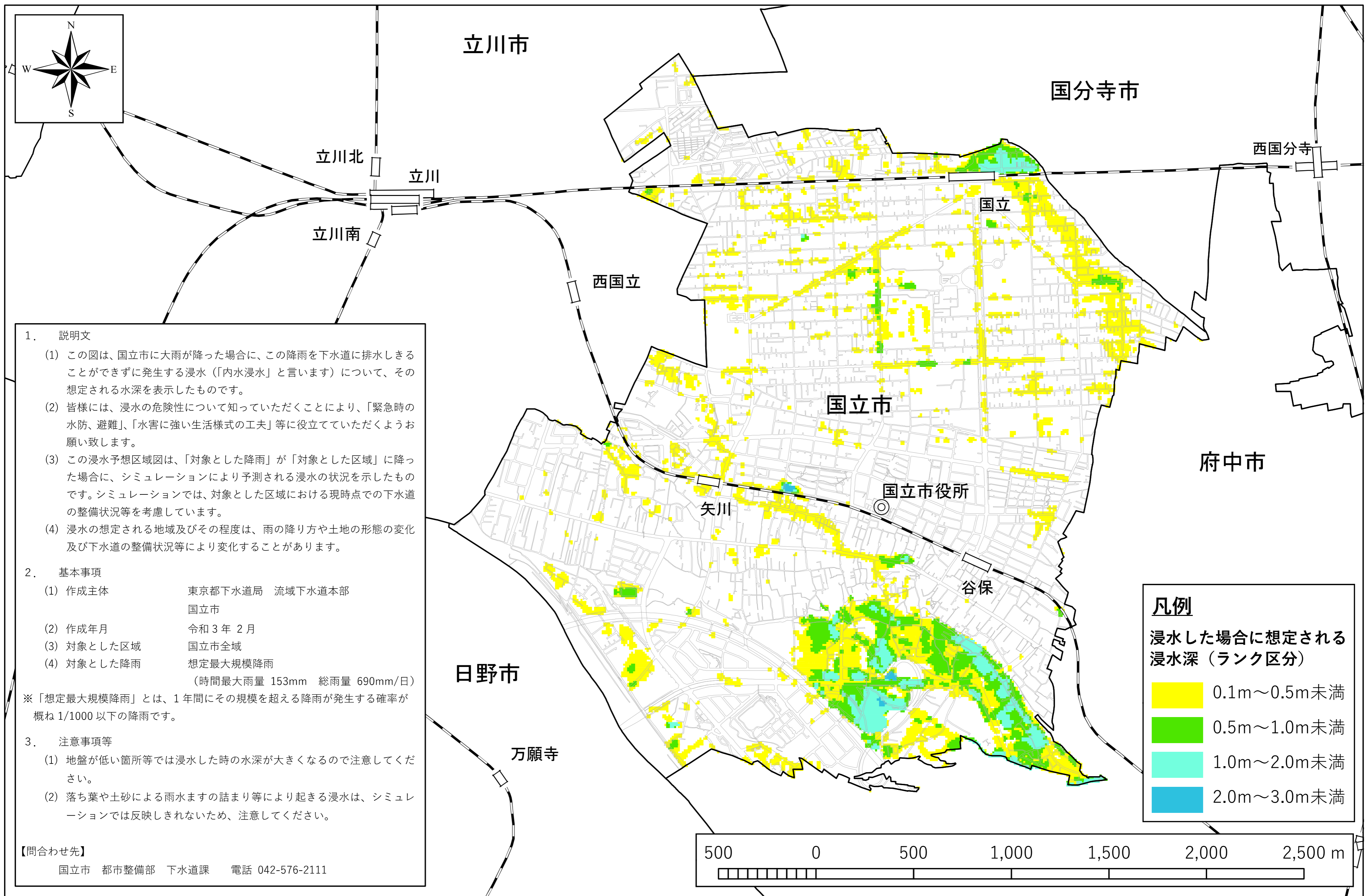


国立市 内水浸水想定区域図



1. 説明文

(1) この図は、国立市に大雨が降った場合に、この降雨を下水道に排水しきることができずに発生する浸水（「内水浸水」と言います）について、その想定される水深を表示したものです。

(2) 皆様には、浸水の危険性について知っていただくことにより、「緊急時の水防、避難」、「水害に強い生活様式の工夫」等に役立てていただくようお願い致します。

(3) この浸水予想区域図は、「対象とした降雨」が「対象とした区域」に降った場合に、シミュレーションにより予測される浸水の状況を示したものです。シミュレーションでは、対象とした区域における現時点での下水道の整備状況等を考慮しています。

(4) 浸水の想定される地域及びその程度は、雨の降り方や土地の形態の変化及び下水道の整備状況等により変化することがあります。

2. 基本事項

(1) 作成主体	東京都下水道局 流域下水道本部
(2) 作成年月	令和3年2月
(3) 対象とした区域	国立市全域
(4) 対象とした降雨	想定最大規模降雨 (時間最大雨量 153mm 総雨量 690mm/日)

※「想定最大規模降雨」とは、1年間にその規模を超える降雨が発生する確率が概ね 1/1000 以下の降雨です。

3. 注意事項等

(1) 地盤が低い箇所等では浸水した時の水深が大きくなるので注意してください。

(2) 落ち葉や土砂による雨水ますの詰まり等により起きる浸水は、シミュレーションでは反映しきれないため、注意してください。

【問い合わせ先】
国立市 都市整備部 下水道課 電話 042-576-2111