

旧国立駅舎デジタルサイネージ有料広告掲載ガイド（令和２年度用）

国立市 都市整備部 国立駅周辺整備課

“まちの魅力発信拠点”として、旧国立駅舎にはデジタルサイネージ（電子看板）を設置し、イベント情報等を表示してまちを巡るきっかけづくりを行っています。

このデジタルサイネージに貴社の広告を表示できます。ぜひご利用ください。

1 屋内デジタルサイネージ概要

(1) 設置場所：旧国立駅舎 広間

(2) 機器仕様：75インチ（横型）

(3) 掲載時間：

平日：午前7時から午後10時まで

休日：午前9時から午後10時まで

（12月29日から1月3日まで、およびその他市が定める休館日を除く）

(4) 掲載内容：

市内イベント情報、旧国立駅舎イベント情報、市プロモーションビデオ、各種お知らせ、有料広告等

2 有料広告掲載について

(1) 広告枠数：月5枠

(2) 1枠あたり秒数：15秒（動画可）

(3) 広告掲載に関するお問合せ先：

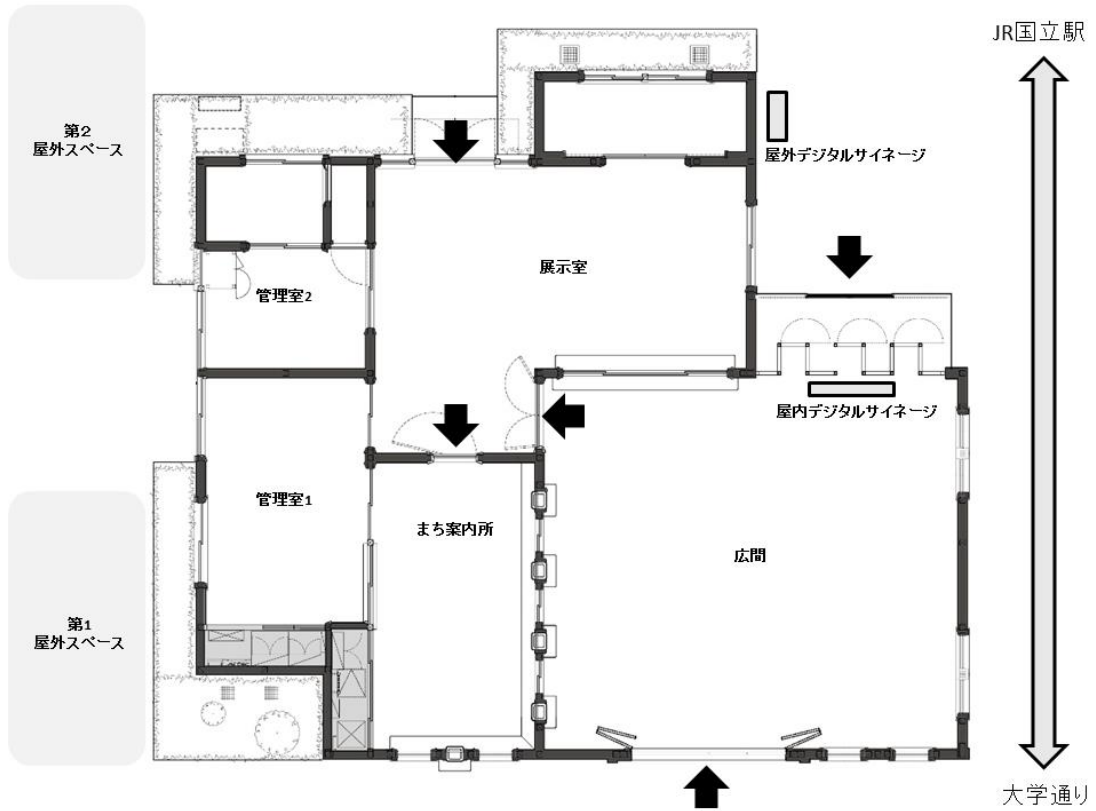
広告掲載料、広告掲載申込みなど、広告掲載に関するお問合せは、以下の広告代理店にご連絡をお願いいたします。

会社名：株式会社テレビウィークリー企画

連絡先：042-575-4110（受付時間：平日午前10時～午後5時）



3 設置場所



※有料広告の掲載は、屋内デジタルサイネージのみとなります。
ご了承ください。

