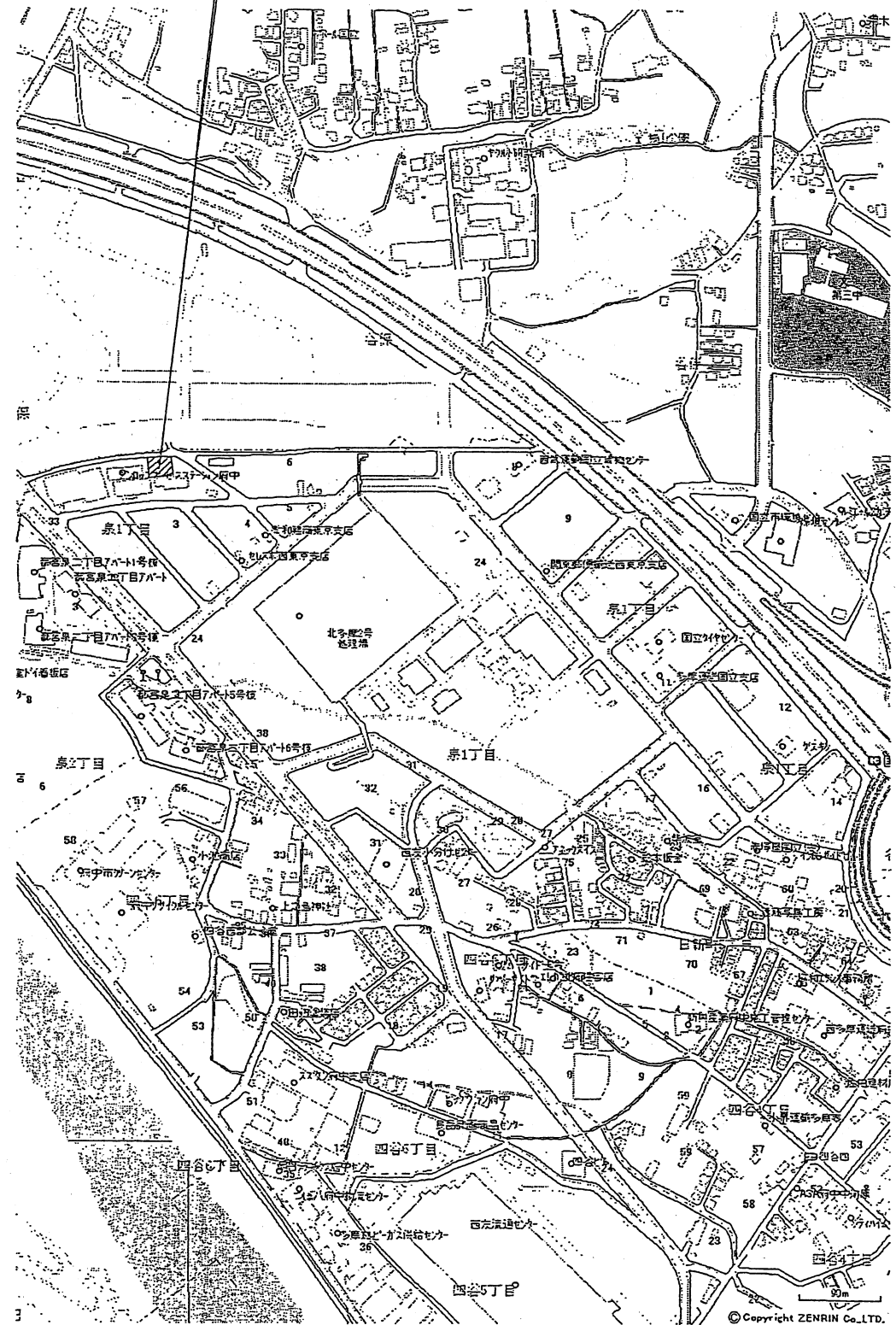
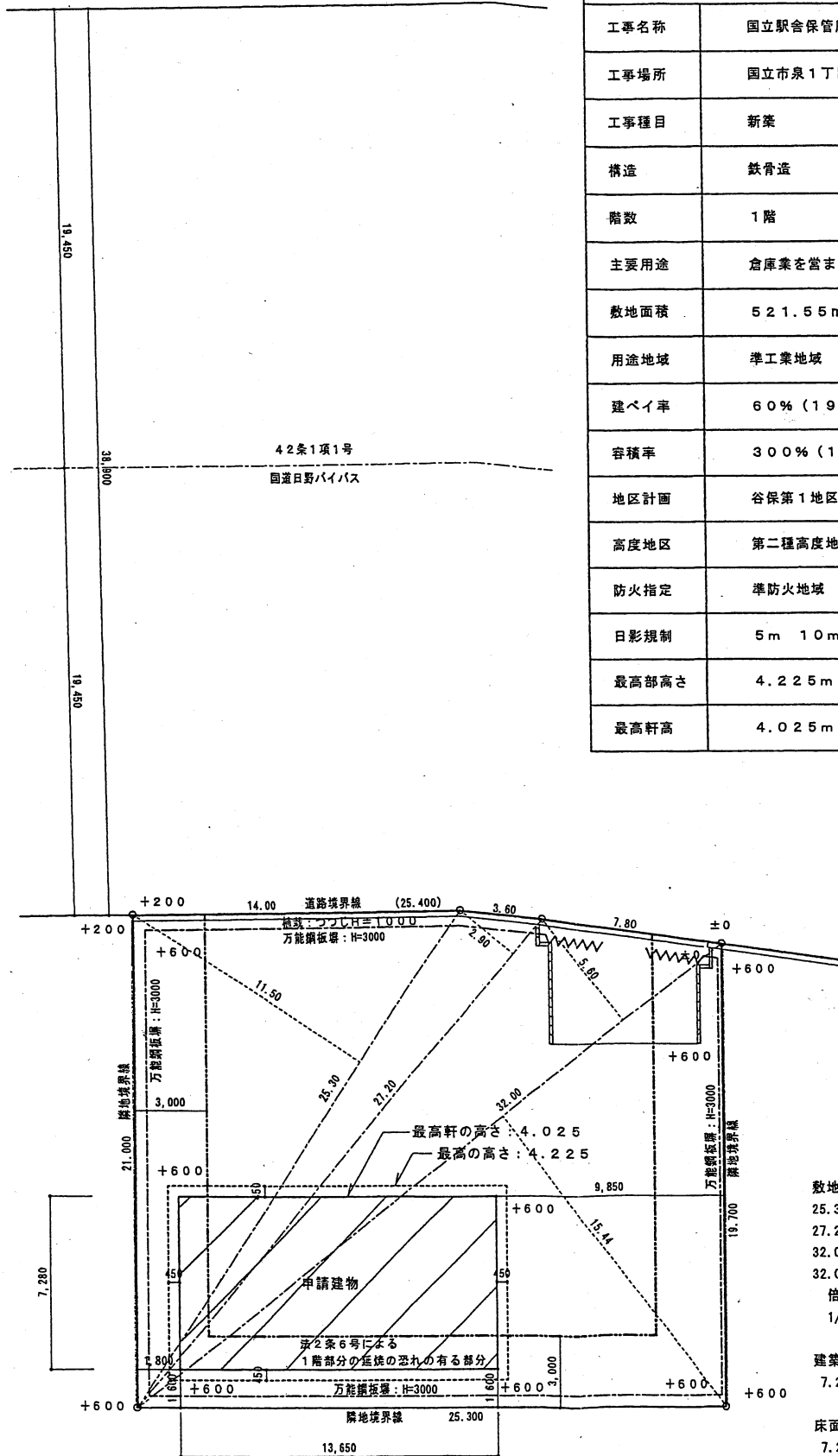


建築場所 国立市泉1丁目1番地13



案内図 S=1/5000



配置図 S=1/200


設計概要	
工事名称	国立駅舎保管庫新築工事
工事場所	国立市泉1丁目1番地13
工事種目	新築
構造	鉄骨造
階数	1階
主要用途	倉庫業を営まない倉庫(国立駅舎保管庫)
敷地面積	521.55㎡
用途地域	準工業地域
建ぺい率	60%(19.06%)
容積率	300%(19.06%)
地区計画	谷保第1地区地区計画区域
高度地区	第二種高度地区
防火指定	準防火地域
日影規制	5m 10m 5h 3h
最高部高さ	4.225m
最高軒高	4.025m

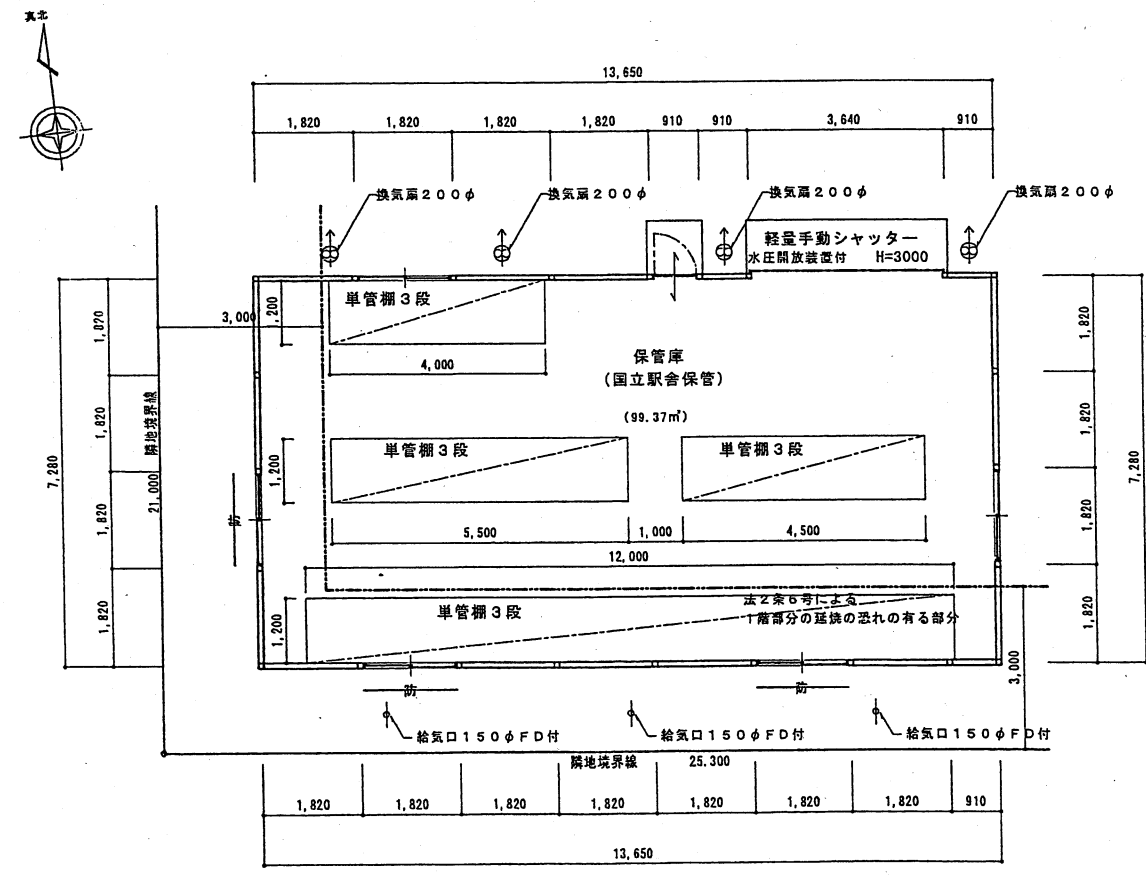
敷地面積	25.30 × 11.50 = 290.9500	
	27.20 × 2.90 = 78.8800	
	32.00 × 5.60 = 179.2000	
	32.00 × 15.44 = 494.0800	
倍面積	1043.1100	
	1/2	∴ 521.555
建築面積	7.28 × 13.65 = 99.372	∴ 99.37㎡
床面積	7.28 × 13.65 = 99.372	∴ 99.37㎡

営業	管理	担当	年月日	名称	図面番号
			平成	旧国立駅舎保管庫	A-1
			縮尺	案内図・配置図・設計概要	
			1:5000		
			1:200		

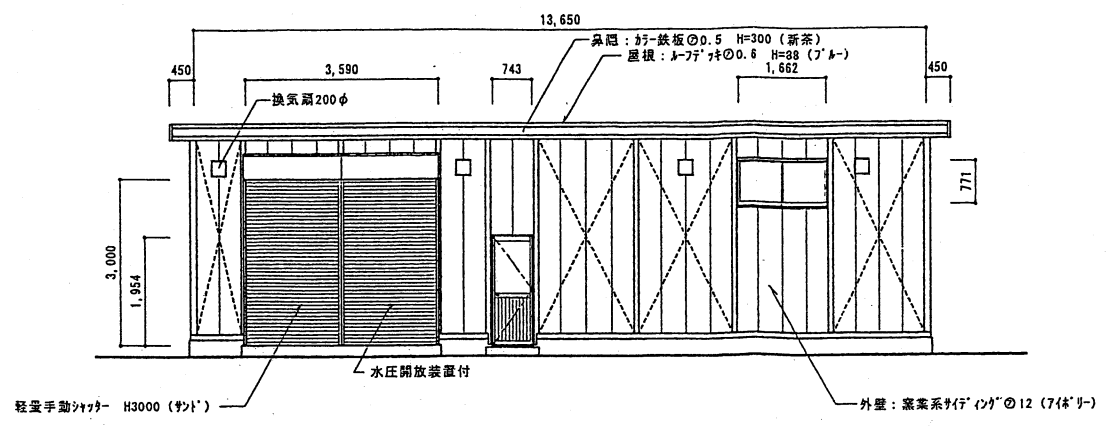
外部仕上表	
屋根	ルーフィング0.6 H=88 葺貼材: ポリエチレンフォーム0.4
外壁	窯業系サイディング 0.12 不燃材料NM-0523 木造下地防火構造PC030BE-9201
軒裏	ルーフィングアラワシ
基礎	鉄筋コンクリート造布基礎
器具	アルミサッシ引違窓、片開ドア、スチール軽量手動シャッター
柱	杉柱 塩ビ製 L-120 壁柱塩ビ75φ
備考	

無窓階の検討	
消防	必要開口面積 $99.37\text{m}^2 \times 1/30 = 3.3123\text{m}^2$
防	有効開口面積 = $(3.590 \div 2 \times 2.000 \times 1 + 0.743 \times 1.954 \times 1) >$ 必要開口面積
法	$5.041\text{m}^2 > 3.312\text{m}^2 \dots \text{OK}$

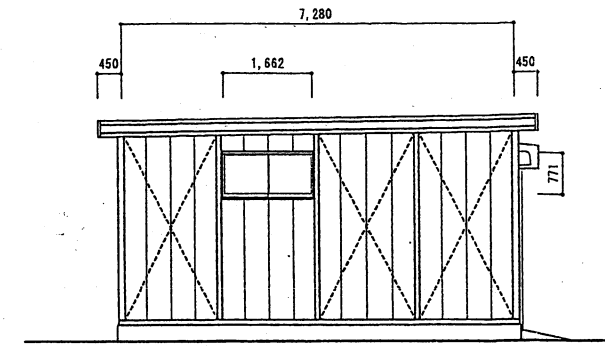
凡例
 防火設備ヲ示ス (アルミサッシ引違入ガラス0.6.8)



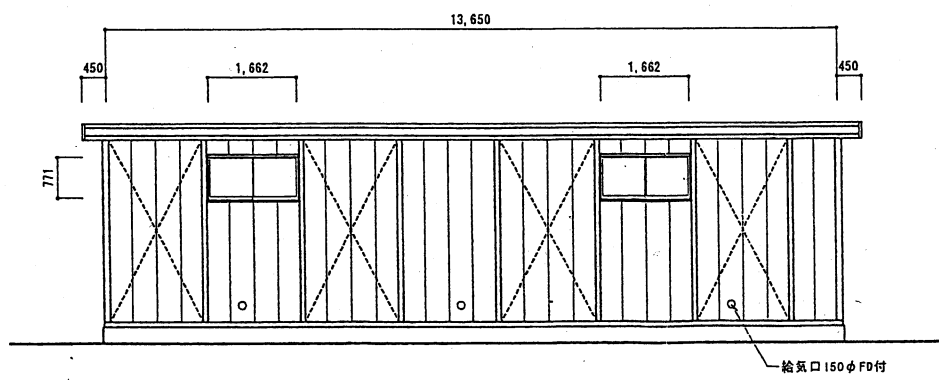
平面図 S=1/100



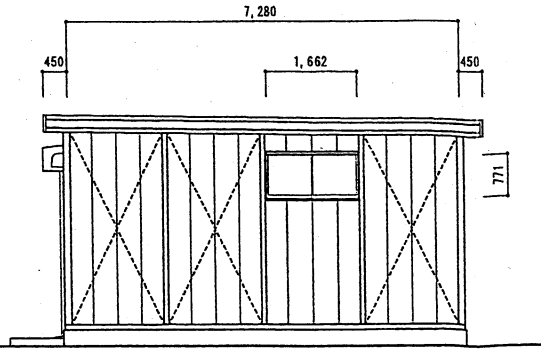
北側立面図 S=1/100



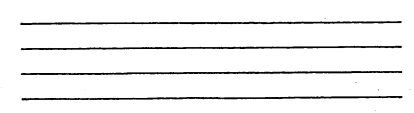
東側立面図 S=1/100

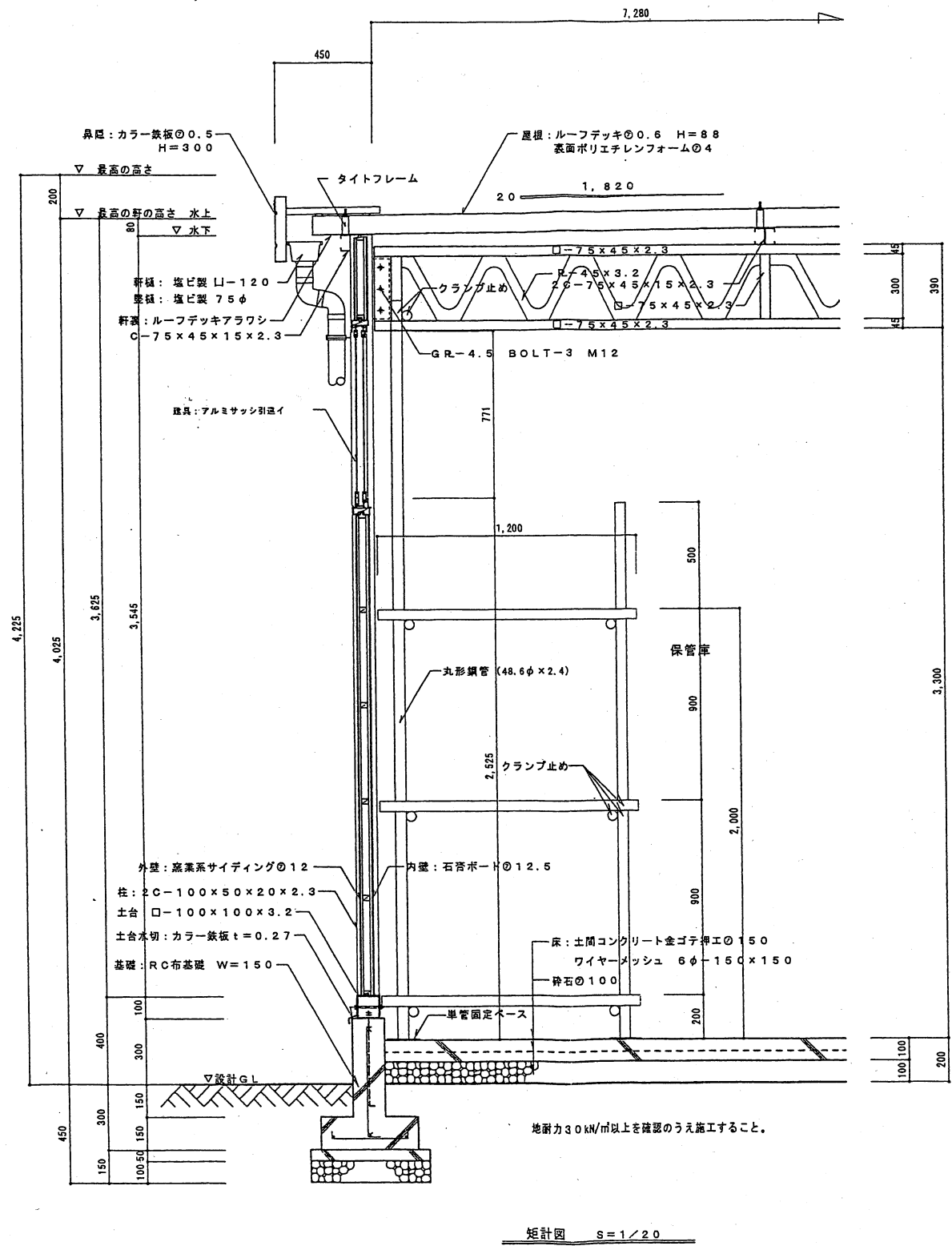
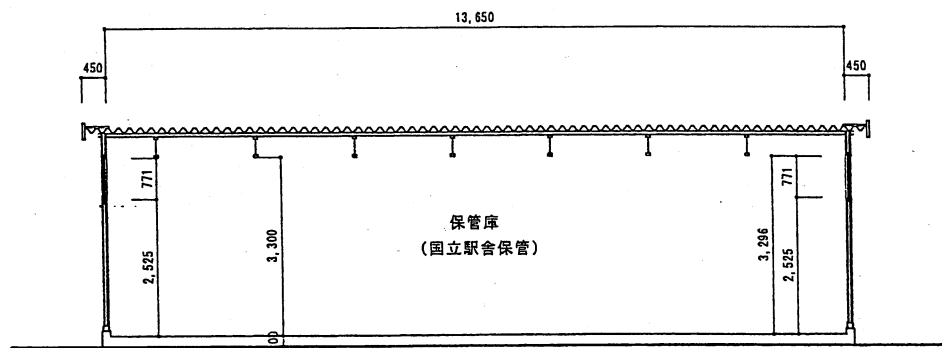
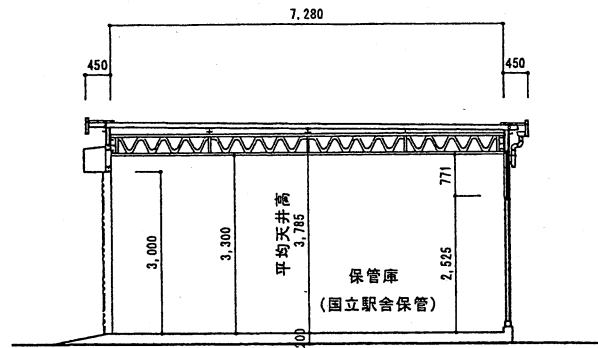


南側立面図 S=1/100



西側立面図 S=1/100

	営業	管理者	担当者	年月日	名称	図面番号 A-2
				平成	旧国立駅舎保管庫	
				縮尺	図面名称	
					1:100	外部仕上表・平面図・立面図



					営業	管理者	担当者	年月日 平成	名称 旧国立駅舎保管庫	図面番号 A-3
								縮尺 1:100 1:20	図面名称 断面図・矩計図	