

八王子市、立川市、府中市、国立市、相模原市の 2015-2045 人口予測から(志民塾 9期：磯部)

出所：国立社会保障・人口問題研究所（厚労省）

凡例：「1」（2015年）から「7」（2045年）までの5年刻み人口予測

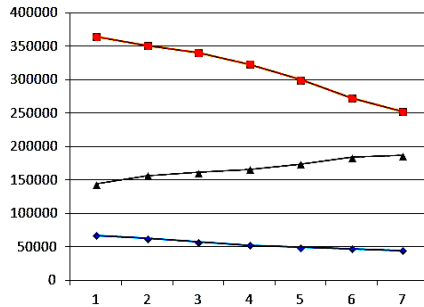
「系列1」・・・0-14歳

「系列2」・・・15-64歳

「系列3」・・・65歳以上

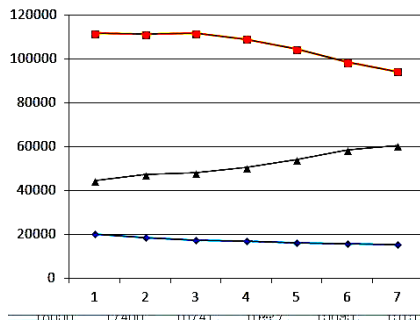
●基本的には、2015年から30年後の2045年に65歳になる2015年時点での35歳を軸に、前後の年代のどちらに多く人口が分布しているかだと推察されます（年齢、出生数、死亡数ベース）。
実際は、これに社会的要因(企業等の移転等、交通体系の変化、都市再開発等)が加わります。
なお、これは住民登録している人口（常住人口・夜間人口）であることにご注意ください。

1.八王子市



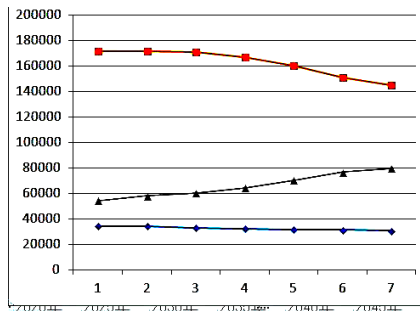
	2015	2045
総人口	577513	484514 (▲16.1%)
0-14	67666	44980 (▲33.5%)
15-64	365200	252633 (▲30.8%)
65-	157097	186901 (+19.0%)
高齢化率%(27.2)		(38.5)

2.立川市



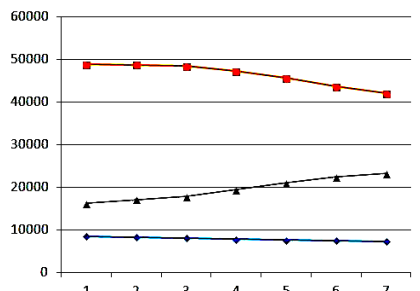
	2015	2045
総人口	176295	169948 (▲3.6%)
0-14	20120	15151 (▲24.7%)
15-64	111708	94307 (▲15.6%)
65-	44467	60490 (+36.0%)
高齢化率%(25.2)		(35.6)

3.府中市



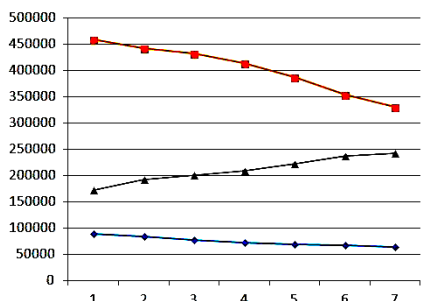
	2015	2045
総人口	260274	257272 (▲1.2%)
0-14	34317	30621 (▲10.8%)
15-64	171612	144825 (▲15.6%)
65-	54232	79826 (+47.2%)
高齢化率%(20.8)		(31.0)

4.国立市



	2015	2045
総人口	73655	72580 (▲1.5%)
0-14	8540	7353 (▲13.9%)
15-64	48850	42027 (▲14.0%)
65-	16265	23200 (+42.6%)
高齢化率%(22.1)		(32.0)

5.相模原市



	2015	2045
総人口	720780	636888 (▲11.6%)
0-14	89020	64276 (▲27.8%)
15-64	459097	330281 (▲28.1%)
65-	172663	242331 (+40.3%)
高齢化率%(24.0)		(38.0)