



くにたち

毎月5日・20日発行

審議会等の開催情報は、市HP「イベントカレンダー(分野:審議会・委員会等)」をご覧ください。
図政策経営課政策経営係



人口と世帯	令和5年9月1日現在	対前月比
男	36,894人	8人増
女	39,112人	32人減
計	76,006人	24人減
世帯数	39,291世帯	8世帯減

TEL 042-576-2111(代) FAX 042-576-0264

〒186-8501 東京都国立市富士見台 2-47-1
編集・発行 国立市役所市長室広報・広聴係
ホームページ <https://www.city.kunitachi.tokyo.jp/>

各記事には、記事の内容に関するウェブサイト等の二次元コードを掲載しています。

第12回

国立市認知症の日イベント



認知症の人と共に暮らしやすいまちづくり

10.22日

市民芸術小ホール

- 午前の部: 映画上映会
 - 午後の部: 基調座談会・シンポジウム
- ※ 午後の部はオンライン配信あり

費用無料
午前の部のみ要申込

市では毎年10月の第3土曜日を「国立市認知症の日」に制定し、その前後で「国立市認知症の日」イベントを開催しています。
ぜひ、会場またはオンラインでご参加ください。
※会場は午前午後入替制で、午後の部はオンラインでも配信します。
☎ 高齢者支援課地域包括支援センター(市役所内)
TEL 576-2123

オンライン配信の視聴方法

右記の二次元コードのYouTube「国立市チャンネル」にアクセスし、動画一覧からライブ配信を選択してご覧ください。



午前の部 映画上映会

午前10時～11時40分(開場:9時30分)

申込先着順
定員100名

「オレンジ・ランプ」(2023年制作)

妻と2人の娘がいる39歳の主人公は、充実した日々を送るカーディーラーのトップ営業マン。そんな彼に症状が出て…下された診断は若年性アルツハイマー型認知症。悩み葛藤しながらも、「人生を諦めなくていい」と気づき、彼らを取り巻く世界が変化していく、実話に基づいた物語です。

年齢を重ねていくすべての人へ、よりよく生きるヒントが詰まった映画です。

申10月5日(木)より、国立市在宅療養推進連絡協議会事務局 ☎569-6213(午前9時～正午)まで電話



▲「オレンジ・ランプ」ポスター。

午後の部 基調座談会・シンポジウム

午後1時～3時30分(開場:0時30分)

オンライン配信あり
手話通訳付き

★基調座談会 午後1時20分～1時50分

「認知症とともに暮らすまちについて」

登壇者

さとう みき氏

43歳のとき、若年性アルツハイマー型認知症と診断を受ける。現在は「おれんじドアはちおうじ」の代表として、各地のピアサポート活動、空港のユニバーサルデザイン委員会への参加や講演会などの活動を行っている。とうきょう認知症希望大使。



堀田 聡子氏

慶應義塾大学大学院教授。認知症のある方の思いや体験、知恵を中心に、安心して認知症になれる社会を探索する。2020年からさとうみき氏の活動パートナー。



ブース展示

午前10時～午後4時

国立市地域活動紹介冊子「さあ行ってみよう!」に掲載の「市民自主グループ(集い)」の活動紹介パネルを展示します。

☎ 市民芸術小ホール2階 ギャラリー

ランチタイムコンサート

午前11時40分ごろ～午後0時40分ごろ

☎ 市民芸術小ホール ロビー
ハーピスト ヴァイオリニスト
渡邊 真位氏 竹内 章人氏

市役所西側でキッチンカーやパンの販売も!

★シンポジウム 午後2時～3時30分

コーディネーター 新田 國夫氏(国立市在宅療養推進連絡協議会代表)

テーマ1 認知症の人と共に暮らすまち

シンポジスト さとう氏、堀田氏、市職員

テーマ2 認知症の本人・家族と語る

シンポジスト

国立市在住の認知症本人と支える家族、堀田氏、吉垣氏(認知症啓発実行委員)

5類移行後も基本的な感染防止対策は有効です ※屋内・屋外を問わず、マスクの着脱は個人の判断です。

こまめな換気



こまめな手洗い
手指消毒



混雑時など
場面に応じた
不織布マスクの着用



1面のテーマに関連するSDGs



11 住み続けられるまちづくりを

凡例 内=内容 期=期間 日=日時 場=場所 師=講師 対=対象 定=定員 募=募集人数 資=資格 費=費用

行政インフォメーション

●税・年金

納期内納税にご協力ください

収納課キャラクター「立ペイ」。



10月31日(火)は、市・都民税(第3期)と国民健康保険税(第4期)の納期です。

10月の休日納税窓口

(市役所1階12番窓口)

10月28日(土)午前9時～正午、午後1時～4時30分

☎ 収納課管理係 ☎ 576-2114

●税・年金

セットバック等の土地の非課税について



建築基準法では、建物に接する道路の幅員は4m以上であることと定

められており、4m未満の土地で建物を建築する場合は、道路の中心から2mの幅を確保できるように、敷地の境界線を後退させる必要があります(道路の両側が宅地の場合)。これを「セットバック」といいます。

セットバックした部分が、「公共の用に供する道路」として確認ができる場合は、翌年度より固定資産税・都市計画税が非課税となります(鉢植えを置くなど、不特定多数の利用が妨げられる場合を除く)。

また、分筆せずにそのまま道路として使用している土地(隅切り等も含む)も、申告に基づき現地調査のうえ公衆用道路として確認できたものは、翌年度より非課税です。

非課税の適用を受ける場合は、☎で配布している所定の申告書にセットバック部分等の面積がわかる測量図面を添付し、原則、12月28日(休

ま)に申告してください。

セットバック等の部分を分筆し、かつ現況が公衆用道路の場合は、申告がなくても非課税として評価しているため、申告は不要です(この場合、毎年4月に郵送している固定資産税・都市計画税課税資産明細書にある土地の現況地目の欄が、「公衆用道路」となっています)。

狭あい道路拡幅整備助成金制度

市では、建築基準法第42条第2項の規定に該当する4m未満の市道に接するなど、一定の条件を満たす土地について、測量、移転等工事に必要な費用の一部を助成する「狭あい道路拡幅整備助成金制度」を設けて、セットバック部分の寄附または無償貸与により市道の拡幅にご協力いただいています。詳細は、南部地域まちづくり課計画整備係までお問い合わせください。

課税課固定資産税係

●税・年金

固定資産(土地・建物)の利用状況に変更があった場合はご連絡ください



市では、地方税法に基づき固定資産税・都市計画税を算出するために、各固定資産の利用状況について、毎年現況調査を実施しています。身分証明書を携帯した市職員が随時調査を行いますので、ご協力ください。

なお、住宅を事務所・店舗へ変更するなど家屋の用途を変更した場合や、畑を駐車場にするなど土地の利用を変更した場合は、翌年度から固定資産税・都市計画税が変わることがありますので、必ず☎までお知らせください。

課税課固定資産税係



10月16日(月)～22日(日)は「行政相談週間」です

この週間は、行政相談(委員)制度を周知し、広く皆さまが利用できるように設けています。

東京一日合同行政相談所

各行政機関、行政相談委員などが集まり、行政に関する苦情・要望等の相談に応じます。

☎ 10月16日(月)午前10時～午後4時 場 新宿駅西口広場イベントコーナー 費 無料

行政に関する相談を受け付けます

道路、社会福祉、医療保険など、行政への苦情や要望についてお気軽にご相談ください。相談は秘密厳守とします。

▶「行政苦情110番」(総務省行政相談センターきくみみ東京)

☎ 0570-090110

※IP電話などをご利用の場合は

☎ 03-3363-1100

FAX 03-5331-1761

▶市の定例行政相談

☎ 原則毎月第4木曜日、午前10時～正午(要予約、詳細は、市報20日号をご覧ください)

場 市役所(1階まちの振興課)

☎ まちの振興課コミュニティ・市民連携係

返送・申請期限:10月31日(火)

【3万円給付金】 電力・ガス・食料品等価格高騰重点支援給付金に関するご案内

支給額 1世帯あたり3万円

☎ 令和5年6月1日時点で国立市内に居住していて、次の①②のどちらかにあてはまる世帯(いずれか1つの給付のみ受取可)

①住民税均等割非課税世帯

(世帯全員が令和5年度「住民税均等割が非課税」の世帯)

対象の方に、7月下旬以降、順次お知らせを郵送しています。

▶昨年度実施の5万円給付金を国立市で受給した世帯、またはマイナポータルに口座情報を登録している世帯には、すでに給付済みです。

▶上記以外の世帯は、お手元に届く支給のお知らせを確認し、同封されている届出書を返送してください。

※令和5年9月12日時点で返送が確認できていない世帯には、再度お知らせを郵送しています。

▶6月1日以降修正申告を行い令和5年度住民税が非課税となった方、DV等を理由に国立市に避難している世帯等は申請が必要です。申請方法の詳細は、☎までお問い合わせください。

②家計急変世帯

(①以外の世帯で、予期せずに令和5年1月～10月の収入が減少し「住民税非課税相当」の収入となった世帯)

家計急変世帯が給付を受ける場合は申請が必要です。世帯主の方が必要書類を☎まで郵送または窓口で提出してください。

※申請書類は、市HP、市役所北庁舎1階第7会議室などで配布しています。

①②共通

返送・申請期限 10月31日(火)

支給時期 市が確認書・申請書を受理した日から3週間程度(確認書・申請書の受理が集中した場合は、給付が遅れる場合があります)。

電力・ガス・食料品等価格高騰緊急支援給付金を装った詐欺にご注意ください。

☎

▶10月31日(火)まで:電力・ガス・食料品等価格高騰重点支援給付金担当 ☎505-9171(市役所北庁舎1階 第7会議室)

▶11月1日(水)から:福祉総務課地域福祉推進係(市役所1階29番窓口)



矢川駅および谷保駅のご線橋に掲載する有料広告募集



掲載場所

▶矢川駅:自由通路壁面(ポスターフレーム内3カ所)

▶谷保駅:自由通路壁面(改札正面掲示板部分)

掲載期間 原則1カ月単位(最大1年間) ※2週間以内の短期掲載も可能です。

規格・掲載費用(月額)

▶B1サイズ:31,500円

▶B2サイズ:15,750円

※A1はB1サイズ、A2はB2サイズと同料金です。

※B2サイズより小さいものは、すべてB2サイズと同料金です。

※2週間以内の短期掲載は、料金が異なります。

※6カ月掲載の場合は1カ月割引、12カ月掲載の場合は2カ月割引があります。

☎・☎ 国立市有料広告掲載申込書(市HPから入手可)に広告案を添付し、総務課庶務管財係まで持参

※詳細は、市HPをご覧ください。



行政インフォメーション

市の相談窓口をご利用ください

内容	日時	連絡先・場所
総合 オンブズマン	月～金(祝日を除く) 午前8時30分～午後5時	オンブズマン事務局 ☎505-5127
ひとり親家庭	月～金(祝日を除く) 午前8時30分～午後5時	子育て支援課子育て支援係 ☎576-2111(代)(内線168)
女性相談	月～金(祝日を除く) 午前8時30分～午後5時	女性相談 市長室男女平等・女性支援担当 ☎576-2111(代)(内線403)
		くにたち女性ホットライン ☎576-2127
	月・水・金 午後7時～9時45分 土・日・祝日 午後5時～9時45分	夜間・休日女性相談(電話相談) ☎070-2632-1078
男女平等 生きかた相談	月・火・木・金 午前10時～午後6時 土・日・祝日 午前9時～午後4時	くにたち男女平等参画ステーション (国立駅前にたち・こくぶんじ市民プラザ内) ☎501-6996(相談専用) ☎501-6990(問い合わせ)

内容	日時	連絡先・場所
健康	月～金(祝日を除く) 午前8時30分～午後5時	保健センター☎572-6111
教育	月～金(祝日を除く) 午前9時30分～午後5時	教育相談室☎576-2109(要予約)
		☎576-2050(いじめ相談)
子ども オンブズマン	月～金(祝日を除く) 午前8時30分～午後5時	子どもの人権オンブズマン 専用☎0120-70-7830
子ども・育児	月～土(祝日を除く) 午前8時30分～午後5時	子ども家庭支援センター☎573-0192 ※市役所1階に移りました。
子ども 発達相談	月～金(祝日を除く) 午前10時～午後4時	子育て支援課子ども保健・発達支援係 ☎574-3311
ひまわり相談 (少年非行等)	偶数月の第1金曜日 (祝日を除く)午後1時～3時	保護司 福祉総務課 ☎576-2111(代)(内線796)
中国残留邦人 等支援相談	月・木(祝日を除く) 午前9時～午後5時(要予約)	中国残留邦人 等支援相談員
高齢者・しょう がいしゃのた めの法律相談	第3金曜日(祝日を除く) 午後2時～4時(要予約)	司法書士 社会福祉協議会 (福祉会館1階) ☎575-3222
くらしの相談 (心配事)	月～金(祝日を除く) 午前9時30分～午後5時	社会福祉 協議会職員 電話相談 ☎575-3247
消費生活相談	月～金(祝日を除く) 午前10時～午後4時	国立市消費生活センター(まちの振興課内) ☎576-3201 ※原則電話相談のみ

がいこくじん そうだんあんない
外国人のための相談案内
じぜんまかひい さいじじつつづ
事前予約制・随時受付 まちの振興課

Guidance for foreigners wishing to receive consultation: All requests for consultation are being taken on a per reservation. Our reservation desk can be reached during business hours. Thank you for cooperation.

Citizen Consultation Corner

외국인을 위한 상담 안내
사전예약제 수시접수 시민상담코너

为外国人的咨询指南
事先预约制 随时受理 市民咨询处

☎042-576-2111(代)
※外国人とかかわりをお持ちの方からの相談も受けます。

持=持ち物 印=申込方法 問=問い合わせ 電=電話(市外局番042を省略しています) 電=メール FAX=ファクス HP=ホームページ

行政インフォメーション

募集
「人権・平和のまちづくりの総合的な推進を図るための基本となる方針(基本方針)」についての意見募集

市では、人権・平和のまちづくりの総合的な推進を図るための基本となる方針(基本方針)を策定するため、6月に国立市人権・平和のまちづくり審議会から答申を受けました。

このたび、この基本方針の素案について、市民の皆さまからの意見を募集します。

閲覧場所・意見箱設置場所 市役所(1階情報公開コーナー)、北市民プラザ、南市民プラザ、国立駅前くにたち・こくぶんじ市民プラザ、公民館、中央図書館、市HP

提出方法 10月13日(金)～11月2日(木)(必着)に、意見の内容を簡潔にまとめ(様式自由)、①住所②氏名を明記のうえ、問まで郵送、ファクス、メールまたは意見箱への投函

問 市長室平和・人権・ダイバーシティ推進係 電 sec_diversity@city.kunitachi.lg.jp

募集
「第四次国立市子ども読書活動推進計画」(素案)についての意見募集

市では、平成13年に成立した「子どもの読書活動の推進に関する法

律」に基づき、「第四次国立市子ども読書活動推進計画」の策定に取り組んでいます。この計画は、子どもの読書活動推進に関する基本方針と具体的方針を記載した内容です。

このたび、この計画の素案について、市民の皆さまからの意見を募集します。

閲覧場所 市役所(1階情報公開コーナー)、中央図書館、北市民プラザ図書館、各図書館分室(下谷保、南市民プラザ、東、谷保東、青柳)、国立駅前くにたち・こくぶんじ市民プラザ、公民館、市HP、くにたち図書館 HP

意見箱設置場所 市役所(1階情報公開コーナー)、中央図書館、北市民プラザ図書館、南市民プラザ分室、国立駅前くにたち・こくぶんじ市民プラザ、公民館

提出方法 10月6日(金)～31日(火)(必着)に、意見の内容を簡潔にまとめ(様式自由)、①住所②氏名を明記のうえ、問まで郵送、ファクス、メール、または意見箱への投函

問 〒186-0003富士見台2-34 中央図書館 電 576-0161 FAX 580-7217 電 sec_chuotoshokan@city.kunitachi.lg.jp



募集
「矢川駅周辺基盤整備計画(素案)」についてのまちかど報告会の開催・意見募集

市では、矢川駅周辺地区においてJR南武線が立体化された後の、南北が一体となったまちづくりを実現するため「矢川駅周辺基盤整備計画」の策定に取り組んでいます。

このたび計画の素案について、市民の皆さまの意見を伺うため、まちかど報告会を開催するとともに意見を募集します。

まちかど報告会(申込不要・荒天中止)
日 10月20日(金)午後3時～7時・21日(土)午前11時～午後3時
場 矢川駅北側(まちかど報告会会場)



意見募集
閲覧場所 市役所(1階情報公開コーナー、3階南部地域まちづくり課)、北市民プラザ、南市民プラザ、国立駅前くにたち・こくぶんじ市民プラザ、公民館、中央図書館、市HP

提出方法 10月20日(金)～11月10日(金)(必着)に、意見の内容を簡潔にまとめ(様式自由)、①住所②氏名を明記のうえ、問まで郵送、ファクス、

メールまたは窓口にて
問 南部地域まちづくり課計画整備係 電 sec_nanbuseibi@city.kunitachi.lg.jp

【共通】意見募集について
▶いただいた意見は、個人が特定できない形で公表する場合があります。意見に対して個別の回答はしませんので、ご了承ください。
▶意見のうち、個人または法人その他の団体の権利や利益を害するおそれがある情報等が含まれる場合は、その全部または一部を公表しません。

マイナンバーカード出張申請支援事業

マイナンバーカードの申請に必要な写真の撮影および申請方法について、市内各所に出張して支援を行います。マイナンバーカード申請書が必要です。

出張場所および日程
▶北市民プラザ: 令和6年1月10日(水)～12日(金)
▶南市民プラザ: 10月11日(水)～13日(金)、12月6日(水)～8日(金)
▶国立駅前くにたち・こくぶんじ市民プラザ: 11月7日(火)・8日(水)・14日(火)・15日(水)、令和6年2月20日(火)・21日(水)・27日(火)・28日(水)
問 市民課市民係 電 576-2117

募集
都市計画案の縦覧・意見書の提出

都市計画案の内容 生産緑地地区について

対象計画案 国立都市計画生産緑地地区の変更(国立市決定)

縦覧期間 10月17日(火)～31日(火)

意見書の提出 縦覧期間内に、①都市計画案の名称②氏名③住所④電話番号⑤意見を明記(様式自由)のうえ、問まで郵送(当日消印有効)または窓

口に
縦覧場所・問 都市計画課都市計画係
通所型サービスによる居場所づくりを目的とする「富士見台2丁目遺贈地」利用者募集にかかる公募型プロポーザルを実施

本事業は、平成27年度に市が遺贈を受けた土地および建物、通称「ひらや照らす」(富士見台2-38-12)に地域の高齢者を中心とした世代が通い、活動する居場所づくりをめざす事業です。

事業実施にあたり、コーディネーターの役割を担いながら、当該場所で活動する事業実施候補団体を選定するため、公募型プロポーザルを実施します。

甲 市HPに掲載の実施要領等を確認のうえ、期日までに必要書類を問までご提出ください。

日
▶公募受付期間:10月10日(火)～11月2日(木)
▶第一次審査(書類審査):11月14日

(火)
▶第一次審査結果通知:11月20日(月)以降
▶第二次審査(プレゼンテーション審査):12月15日(金)
▶第二次審査結果通知:12月26日(火)以降
※詳細は、市HPをご確認ください。
問 高齢者支援課高齢者支援係

暮らし

環境
油・断・快適! 下水道～下水道に油を流さないで～

キッチンから流れ出た油は、下水道管のつまりや悪臭の原因となります。鍋や食器に付いた油汚れは、洗う前にふき取りましょう。この行動が、川や海の良い水環境につながります。

問 国立市下水道課業務係または東京都下水道局 電 527-4828

防災
国立市耐震フェア2023

いつ起こるか分からない地震から命を守るため、住宅の耐震化に向けた具体的な対策を進めましょう。

内
▶戸建てやマンションの耐震などの無料相談
▶具体的な耐震改修方法などのパネルや模型展示

※市では、木造住宅や分譲マンションの耐震化、ブロック塀の撤去に必要な費用の一部を助成する事業を実施しています。

日 10月21日(土)午前10時～午後3時
場 市民総合体育館 正面入り口横
¥無料 申 不要

相談員 (一社) 東京都建築士事務所協会立川支部、東京都マンション管理士会

問 都市計画課都市計画係

防災
防災行政無線の内容を電話で確認 防災行政無線電話応答サービス

確認電話番号(自動音声)
電 042-505-7313
※通話料がかかります。

問 防災安全課防災・消防係

防災
第10回国立市消防団消防操法審査会

国立市消防団では、コロナ禍を経て、4年ぶりに消防操法審査会を開催します。審査会は、消防団員たちの日ごろの訓練成果を確認する場であ

るとともに、ポンプ車を活用した消火活動技術の向上、士気の高揚を図るために実施します。

地域防災の中核を担う消防団員たちの勇姿を、ぜひ、ご覧ください。

日 10月22日(日)午前9時～正午
場 北多摩二号水再生センター(泉1-24-32)

問 防災安全課防災・消防係

蔵書点検実施
中央図書館・北市民プラザ図書館 臨時休館日:11月13日(月)～17日(金)

図書館所蔵資料の所在確認作業のため、次の日程で臨時休館します。本の返却は駅前の返却ポスト、各図書館の返却ポスト等をお願いします。ご理解とご協力をお願いします。なお、休館中でも電話による予約等はできます。

臨時休館日 11月13日(月)～17日(金)
※各分室は通常通り開館します。

問 ▶中央図書館 電 576-0161
▶北市民プラザ図書館 電 580-7220



子ども・教育

イベント・催し
市立保育園主催
あそぼう会(園庭等開放)
・おおきくな～れ(身体測定)

親子で、在園児と一緒に楽しいひと時を過ごしませんか。

西保育園 電 576-7217

▶身体測定:10月30日(月) 午前10時～11時

東保育園 電 572-8555

▶園庭遊び・身体測定:10月24日(火) 午前9時30分～11時

<共通事項>

問 就学前のお子さんと保護者

定 各園5組(申込先着順) ¥無料

持 身体測定を希望する方は母子手帳とバスタオルと替えおむつ、水分補給のための飲み物

※子育て相談は毎回実施します。

※駐車場はありません。

申・問 平日午前9時～午後5時に参加を希望する保育園まで電話

凡例 内=内容 期=期間 日=日時 場=場所 師=講師 対=対象 定=定員 募=募集人数 資=資格 費=費用



令和6年度私立幼稚園等の 新入園児募集



募集内容や受付日程については、直接、各幼稚園へお問い合わせください。

募集要領の配布

▶東立川幼稚園・国立ふたば幼稚園：10月15日(日)～

▶国立音楽大学附属幼稚園・小百合学園・つばみ幼稚園・ママの森幼稚園・国立富士見台幼稚園・国立文化幼稚園：10月16日(月)～

▶願書受付 11月1日(水)～

〈かたばみ幼稚園〉

願書受付のための事前登録を開始しています(web出願)。

願書受付

▶A日程：10月12日(水)～19日(水)

▶B日程：11月20日(月)～12月5日(火)

〈国立富士見台団地風の子〉

申込書配布中です。

▶願書受付 11月1日(水)～

※小百合学園・国立富士見台団地風の子での「保育」を希望する場合は、園の窓口にて保育施設等の利用申込を行ってください。詳細は、園までお問い合わせください。

園 保育幼児教育推進課保育・幼稚園係 ☎576-2427

令和6年度4月認可保育所等の 新年度入所募集



11月6日(月)～24日(金)に、令和6年度(4月)の認可保育所・認定こども園(1号認定希望者を除く)・小規模保育事業・家庭的保育事業の新年度入所申込を受け付けます。

今年度すでに入所(転園含む)の申込をしている方で待機中(未入所)の方も、来年度引き続き入所を希望する場合は、改めて申込の手続きをお願いします。

申込書配布

10月10日(火)より、園の窓口と市内保育所等にて配布します。

※就労証明書の取得に時間を要する方は、市HPからダウンロードしてご利用ください。

受付日時・場所

右表のとおり。

※各保育所および郵送では受け付けません。

※市外の保育所へ入所(転園含む)を希望する方は、希望する保育所のある区市町村へ確認のうえ、各自治体の締切日の7日前までに、園までお申し込みください。

募集人数

市報10月20日号に掲載します。

※一次選考では0歳児のみ、市外児童も選考します。選考は市内児童優先です。その他の年齢については市内児童のみ選考します。

※選考結果は、令和6年1月22日(月)に郵送で通知します。結果通知前の選考結果についてのお問い合わせはご遠慮ください。

園 保育幼児教育推進課保育・幼稚園係 ☎576-2427

幼稚園等の募集人数

幼稚園名	所在地	電話番号	募集人数		
			3歳児	4歳児	5歳児
国立音楽大学附属幼稚園	中1-8-25	572-3533	35名	若干名	若干名
国立学園附属かたばみ幼稚園	中2-6	572-4776	(A日程) 24名	(A日程) 5名	(A日程) 5名
			(B日程) 8名	(B日程) 3名	(B日程) 3名
小百合学園	中1-17-9	576-0100	15名	5名	若干名
つばみ幼稚園	富士見台4-51-1	576-3817	15名	10名	5名
ママの森幼稚園	東4-2-22	572-3911	30名	若干名	若干名
東立川幼稚園	北3-37-4	522-4918	60名	20名	0名
国立ふたば幼稚園	西1-16-13	577-1128	40名	若干名	5名
国立富士見台幼稚園	谷保7179-1	572-2849	90名	若干名	若干名
国立文化幼稚園	谷保7-10-2	573-0238	要相談	20名	20名
国立富士見台団地風の子	富士見台3-7-1	507-8667	6名	0名	若干名

11月の受付日時・場所

日	月	火	水	木	金	土
	6	7	8	9	10	11
	○	○	○	○	○	◎
12	13	14	15	16	17	18
◇	○	○	○	○	○	◇
19	20	21	22	23	24	
◇	○	○	●	◇	●	

〈市役所1階回廊窓口(園の窓口)〉
○…午前8時30分～午後5時
◎…午前10時～午後4時(休日開庁)
●…午前8時30分～午後8時(夜間開庁)
〈国立駅前くにたち・こくぶんじ市民プラザ〉
◇…午前10時～午後4時



子ども・教育

イベント・催し

じどうかんまつり

内 子どもたちが手づくりした楽しいおみせ、ステージ発表、おもちゃ病院

日 10月29日(日)午前10時～午後3時(正午～午後1時はステージ発表のみ)

場 矢川プラス

定 ▶午前の部(午前10時～正午): 300名

▶午後の部(午後1時～3時): 300名
※いずれも申込先着順。

申 10月23日(月)午後4時より、申込券を各児童館へ持参。

※詳細は、市HPまたはじどうかんだより10月号をご覧ください。

※事前準備や当日手伝いをする小学3年生以上の子どもも募集中です。

園 ▶中央児童館 ☎575-3224

▶矢川児童館 ☎575-3178

▶西児童館 ☎575-3060

イベント・催し

ワークショップ 「フルインクルーシブ 教育を考える」



国立市のめざすフルインクルーシブ教育について、学校・家庭・地域など、さまざまな立場の方と意見交換を行う会を開催します。

日 11月3日(金)午前9時30分～11時30分

場 北市民プラザ 多目的ホール

対 市立小中学校保護者・市内在住の方

師 小国 義弘氏(東京大学大学院教育学研究科 教授)、木村 泰子氏(元大阪市立青空小学校 校長)

定 40名(申込多数時抽選)

申 10月27日(金)までに、左下の申込フォームより

園 教育指導支援課教育指導支援係

講座・講習

図書館 絵本の読み聞かせ ボランティア養成講座



くにたち図書館や矢川プラス等で絵本の読み聞かせを行うボランティアを募集します。

日 ①11月7日(火)②11月21日(火)③12月26日(火)④令和6年1月16日(火)⑤1月30日(火)各日午前10時～正午(5回すべてに参加できる方が対象)

場 中央図書館2階 集会室またはおはなしのへや

師 渋澤 真由美氏(くにたちおはなしの会)、図書館職員、絵本の読み聞かせボランティア

※テキスト『よみきかせのきほん(TCLブックレット)』(東京子ども図書館/編)を各自ご用意ください。

定 20名(申込先着順) 費 無料

申・園 10月11日(水)午前9時30分より、中央図書館 ☎576-0161まで電話または窓口にて

講座・講習

図書館 ブックスタート ボランティア養成講座



「ブックスタート」とは、赤ちゃんと保護者に、絵本と絵本の読み聞かせの体験をプレゼントする活動で

す。絵本を介して心ふれあうひとときを分かちあいます。この活動と一緒にボランティアになるための養成講座を、2回開催します。

日・場・師

①研修：10月31日(火)午後1時～3時・中央図書館・NPOブックスタート職員

②ブックスタート見学：11月17日(金)または24日(金)のどちらか1日の午後1時～3時・保健センター・図書館職員

定 20名程度 費 無料

ボランティア活動について

活動開始時期 12月

場 保健センター、市内の図書館

内

▶保健センターでのブックスタート(1～2カ月に1回)

▶中央図書館での打ち合わせとパック詰め合わせ作業(年2～3回)

※報酬はありませんが、ボランティア保険に加入します。

申・園 10月11日(水)午前10時より、北市民プラザ図書館 ☎580-7220まで電話または窓口にて

講座・講習

小学生保護者向け 子育てプログラム 2日間コース

子育てプログラムでは、子どもの今の様子を見直すこと、褒め方、叱り方、信頼を増すような関わり方などについて、講義や活動を通して学びます。お子さんの健やかな成長を支えるコツを見つけましょう。

日 11月7日(火)・14日(火)、各日午前10

時～正午

※11月28日(火)にフォローアップの会を予定しています。

場 保健センター2階

対 市内在住の小学生の保護者

定 6名(2日間とも参加できる方を優先に申込先着順)

申 10月10日(火)～20日(金)に、園まで電話

保育 3名程度。申込時にお申し出ください。

園 子育て支援課子ども保健・発達支援係(保健センター内)

☎574-3311

講座・講習

子育て講座 産後ママの身体のケア講座

自分の身体をいたわる時間もないほど忙しいママ。普段の生活の中で少し意識するだけで、体が軽くなるヒントを理学療法士から学びましょう。講座では、身体の構造を知り、簡単なストレッチをします。

日 11月6日(月)午後2時～3時30分

場 矢川プラス2階 こどもラボ

対 市内在住で生後2カ月～6カ月の母親とのお子さん※保育はありません。お子さんと一緒にご参加ください。きょうだいの参加はご遠慮ください。

師 大林 松乃氏(理学療法士)

定 12組(申込先着順) 費 無料

申・園 10月10日(火)午前9時30分～11月1日(水)午後5時に、矢川プラス

ここすきひろば ☎505-6552まで電話または窓口にて

※本事業は、市の委託事業です。

持=持ち物 印=申込方法 問=問い合わせ 電=電話(市外局番042を省略しています) 電=メール FAX=ファクス HP=ホームページ



北秋田だより

Vol.12

北秋田市を訪れる観光客数は年間約85万人ですが、その大部分は春から秋に集中しています。北秋田市は東北の中でも雪が多い地域で、冬期の誘客をいかにして図るかが、市だけでなく秋田県全体の課題となっています。

北秋田市の観光資源である花の百名山として知られる森吉山は、蔵王、八甲田山とともに日本三大樹氷観賞地に数えられており、冬に全長約3.4kmのゴンドラに乗車すると、標高約1,200m付近にある「樹氷」を、誰でも気軽に観賞することができます。このように、冬にしか観ることのできない観光資源を生かしながら、市内の宿泊事業者が独自の魅力的な宿泊プランを提供することで、冬期の誘客を支援する「おもてなし宿泊支援事業」を平成28年度から行っています。この事業は毎年12月～2月の期間に、宿泊事業者が独自の宿泊プランを提供することで誘客を図ろうというものです。北秋田市からは、提供プランの利用があった場合に宿泊事業者へ支援を行います。

国立市と秋田県北秋田市は、平成30年に友好交流都市となりました。「北秋田だより」では、北秋田市のさまざまな魅力を定期的にご紹介していきます。

過去の宿泊プランには、地場産品プレゼント(梅干し)や地場産食材を使用したお食事一品追加などユニークなものがありました。令和4年度は、宿泊料金に応じて市内登録店で利用できる「地域限定クーポン券」プレゼント事業を行うなど、観光需要が低迷する冬期の誘客促進と宿泊事業者の事業継続を支援し、地域経済の活性化を図りました。

今年度も冬の北秋田市を満喫していただくために魅力的なプランをつくって皆さまをお待ちしています。国立市の皆さまも、ぜひ、この機会に北秋田市にいらしてください。

問 北秋田市商工観光課観光振興係
電 0186-62-5370



▲森吉山の樹氷。



保育園なるほどフェア

問 保育幼児教育推進課保育・幼稚園係 電 576-2427



保育園への入園をお考えの市民の方を対象に、「保育園ってどんなところ?」などの疑問にお答えする「保育園なるほどフェア」を開催します。市内保育所等の情報や、先生方のお話を直接聞ける貴重な機会です。ぜひ、会場に足をお運びください。

日 10月15日(日)午前10時～正午
日 10月22日(日)午前10時～正午

※開催日によって参加園が異なりますのでご注意ください。

10月15日(日)参加園

No	保育園名	公・私	区分	所在地
1	春光保育園	私立	認可保育園	西2-14-1
2	国立保育園	私立	認可保育園	北2-30-1
3	あいわ保育園	私立	認可保育園	東2-25-1
4	国立あゆみ保育園	私立	認可保育園	矢川3-20-24
5	国立あおとり保育園	私立	認可保育園	泉5-2-1
6	きたひだまり保育園	私立	認可保育園	北3-42-1
7	こぐまこどものいえ	私立	認可保育園	富士見台3-35-15
8	小百合学園	私立	認定こども園	中1-17-9
9	あじさい保育園	私立	地域型保育事業・小規模	富士見台4-10-6 2F
10	ひいふうみ	私立	地域型保育事業・家庭的	富士見台1-48-24
11	パピー	私立	地域型保育事業・家庭的	谷保4-5-30

場 矢川プラス1階

※駐車場はありませんので、公共交通機関の利用をお願いします。

料 無料 申 不要

※なお、本フェアへの参加有無は、保育所入所選考に影響しません。

10月22日(日)参加園

No	保育園名	公・私	区分	所在地
1	なかよし保育園	公立	認可保育園	富士見台2-46
2	西保育園	公立	認可保育園	富士見台3-45-1
3	東保育園	公立	認可保育園	富士見台1-45-17
4	和光保育園	私立	認可保育園	東2-2-1
5	向陽保育園	私立	認可保育園	谷保6746
6	北保育園	私立	認可保育園	北3-1-1
7	国立たいよう保育園	私立	認可保育園	富士見台2-13-10
8	国立クムクム保育園	私立	認可保育園	中2-18-2
9	さくらっこ保育園	私立	認可保育園	中1-16-25 シャトレクインテスビル2F
10	国立ひまわり保育園	私立	認可保育園	北3-7-14
11	矢川保育園	私立	認可保育園	富士見台4-17-64
12	国立富士見台団地風の子	私立	認定こども園	富士見台3-7-1



高齢者

イベント・催し

令和5年度介護予防講演会
～100歳までみんなで歩こう～



いつまでも美しく、楽しく歩く方法を体験してみませんか?

日 11月7日(火)午後1時30分～3時30分(開場:1時)

場 市民芸術小ホール

師 佐々木 麻弥氏(スポーツウォーキング協会 インストラクター)

対 市内在住・在勤の方(シニア・プレシニアにオススメです)

定 270名(当日先着順)

料 無料 申 不要

持 持ち物 ふたつきの飲み物 ▲佐々木 麻弥氏物(動きやすい服装でお越しください)

問 高齢者支援課地域包括支援センター(市役所内) 電 576-2123



講座・講習

市内を歩いた後に
銭湯にはいりませんか?
“湯ったりウォーキング”

介護予防のために市内を歩いた後に、銭湯に入ってリフレッシュできます。

対 自宅または好きな場所から出発し、受付時間に間に合うように銭湯(鳩の湯)までウォーキングをします。到着したら運動指導員と一緒に軽体操をした後、無料で入浴できます(銭湯の定める入浴マナーをお守りください)。

日 毎週水曜日(祝日を除く・入浴施設の都合により休みの場合あり)

▶ 受付:午前10時5分、軽体操:午前10時10分～30分

▶ 受付:午前10時40分、軽体操:午前10時45分～11時5分

対 市内在住の65歳以上の方

定 各回8名(初回の方優先・申込先着順・原則1人につき1回の参加)

料 無料

持 持ち物 歩数計(スマートフォンなどの機

能でも可)、飲み物、歩きやすい服装、入浴に必要なもの(タオル等)

※歩数計で歩数を確認します(希望者に歩数計を貸し出します)。

日 10月6日(金)より、高齢者支援課地域包括支援センター(市役所内)

電 576-2123まで電話

※11月～令和6年1月開催分を受け付けます。

講座・講習

“ご近所さんでレッツゴー!”で
体を動かしませんか?

ご近所の通いやすい会場で、一緒に運動をしませんか。無理のない運

動が中心です。くらしに役に立つミニ講話もあります。

※福祉会館のみ要予約(10月6日(金)より、11月～令和6年1月分を受付)

対 運動指導員等による運動(1時間程度)、くらしに役立つ講話(15分程度)

日 毎月第1・2・3・4金曜日に各会場、下記の時間で開催

※定員を超えた場合は、参加を遠慮いただく場合があります。

対 市内在住の65歳以上の方 料 無料

持 飲み物、タオル、動きやすい服装
問 高齢者支援課地域包括支援センター(市役所内) 電 576-2123

日程(全て金曜日)	時間	会場	定員(名)
12月1日、令和6年1月5日(11月は休み)	午前10時～11時30分 午後1時30分～3時	矢川プラス 多目的ルーム 下谷保地域防災センター	50 20
11月10日、12月8日、令和6年1月12日	午前10時～11時30分 午後1時30分～3時	中地域防災センター 【予約制】福祉会館2階在宅サービス室	20 12
11月17日、12月15日、令和6年1月19日	午前10時～11時30分 午後1時30分～3時	北市民プラザ 西福祉館	50 15
11月24日、12月22日、令和6年1月26日	午前10時～11時30分 午後1時30分～3時	南市民プラザ 【予約制】福祉会館2階在宅サービス室	50 12

凡例 内=内容 期=期間 日=日時 場=場所 師=講師 対=対象 定=定員 募=募集人数 資=資格 費=費用



新型コロナウイルスワクチン接種について



転入等をした方へ 直近の接種を他自治体で行なった後に、国立市へ転入した場合、**接種券の発行申請が必要です。**

9月20日以降 「令和5年秋開始接種」について ※現時点での情報です。今後変更となる場合があります。

接種時期	9月20日～令和6年3月31日(日)
対象者	生後6カ月以上で、初回接種を完了しており、前回の接種から3カ月以上経過している方 ※武田社ワクチンを接種する場合、前回の接種日から6カ月以上経過している方
接種回数	1人1回
使用するワクチン	①ファイザー社のオミクロン株(XBB.1.5)対応ワクチン【12歳以上用】 ②モデルナ社のオミクロン株(XBB.1.5)対応ワクチン【12歳以上用】 ③武田社の従来株対応ワクチン【12歳以上用】 ④ファイザー社のオミクロン株(XBB.1.5)対応ワクチン【5歳-11歳用】 ⑤モデルナ社のオミクロン株(XBB.1.5)対応ワクチン【6歳-11歳用】 ⑥ファイザー社のオミクロン株(XBB.1.5)対応ワクチン【生後6カ月-4歳用】 ※全て「1価」ワクチンです。 ※③、⑤のワクチンは国立市内では使用しません。
接種場所	・市民総合体育館3階 第三体育室 ※市民総合体育館での接種は、10月9日(月)で終了です。 ・市内医療機関 ※詳細は、市HPまたは市報9月20日号をご確認ください。

接種券の郵送について

▶ 接種券は、「前回の接種日」に基づき、順次、郵送します。

▶ すでに郵送済みの接種券(未接種のもの)をお持ちの方には、接種券を郵送しません。お持ちの接種券で接種可能です。



◀市HP。

▶ 下記の方などは、接種券発行の申請が必要です。詳細は、市HPをご確認ください。

- ・前回の接種後に国立市に転入した方
- ・接種券を受け取ったが、接種を受けずに接種券を破棄した方

各種問い合わせ先

国立市	予約・接種会場の確認・接種券の再発行など	新型コロナワクチン予約・案内センター TEL 505-4114 (原則、土・日曜・祝日を除く午前9時～午後5時※) FAX 576-0264 (耳の不自由な方向へ) ※接種券発送時期等は業務を行う場合あり(詳細は、市HPへ)
	健康面での一般的な相談	保健センター TEL 572-6111 (平日午前8時30分～午後5時)
東京都	ワクチンの副反応についての相談	新型コロナワクチン副反応相談センター TEL 03-6258-5802 (土・日曜・祝日を含む24時間対応)

▶ 接種に関して差別や不当な取り扱いを受けた場合
市長室平和・人権・ダイバーシティ推進係 TEL 576-2111 (内線229)



健康・福祉

寒くなったらノロウイルスにご注意!



秋から春先にかけてノロウイルスによる集団感染が多く報告されています。感染経路は、感染した人の便や吐物に触れた手指を介してノロウイルスが口に入る場合などが考えられます。乳幼児や高齢者は症状が重くなることがあるので、特に注意が必要です。

予防のために

- ①手洗いを必要なタイミングでしっかりと！
手洗いを日常的に習慣づけることが、感染予防の基本です。外から帰ってきたとき、トイレに行ったときなどは、石けんを使って必ず手を洗いましょう。
- ②二枚貝を調理する時は、中心部まで十分に加熱！(中心部85℃～90℃で90秒以上)

処理する際の注意点

感染した人の便や吐物には多量のノロウイルスが含まれているため、処理には十分に注意しましょう。
▶ マスクや手袋の着用(素手で触れない)をしてペーパータオル等で拭き取り、床などを消毒する。
▶ 拭き取ったペーパータオル等は、ビニール袋に入れ、消毒・密封して廃棄する。
▶ 作業後は手を洗い、うがいをする。
※ノロウイルスの消毒には、次亜塩素酸ナトリウム、塩素系漂白剤を使用しましょう。

詳細は、厚生労働省HPのノロウイルスQ&Aをご覧ください。

関係センター TEL 572-6111

10月は「乳がん月間」
乳がんの早期発見のために月1回の自己検診法を行いましょ

自己検診の方法

鏡の前で上半身を見たり、あおむけになって背中に枕やバスタオルを入れ、胸を伸ばして、いつもと違いがないか確認します。中心から「の」の字を書くように渦巻き状に触り、また、全体を4つに分け、親指以外の4本の指で縦や横に平行線を引くように触り、チェックします。

チェックする時のポイント

- ▶ 皮膚に変化はありませんか(鏡を使って形や皮膚に変化がないかどうかよくみてみましょう)。
- ▶ 乳頭から乳汁以外の分泌物はありませんか。
- ▶ 鎖骨の上や脇の下は腫れていませんか。

乳がんの発生しやすいところとがんの症状

外側と内側の上部に発生しやすく、がんがあると、周りの皮膚はひきつれてくぼんだ状態になります。

乳がん検診のご案内(40歳以上で、前年度未受診の方)

毎月市報20日号で案内しています(自己負担2,000円)。また、今号の市報と一緒にちらしを配布しています。

また、昭和57(1982)年4月2日～昭和58(1983)年4月1日生まれの方には無料クーポン券を個別に郵送しています。受診期間は令和6年2月29日(木)までです。未受診の方はお早

めに受診してください。

ピンクリボンをご存知ですか

ピンクリボンは乳がんの早期発見・早期診断・早期治療の大切さを伝えるシンボルマークです。



関係センター TEL 572-6111

くはたち福祉サポーター養成講座

子どもから高齢者まで誰もが安心してらせるまちづくりを一緒に進めていくことを目的に、講座を開催します。日常生活のなかで無理なくできる範囲での見守りや声かけ、サロン等の福祉活動への参加・協力など、一緒にできるところから始めてみませんか。

内 ▶ 1日目: くはたち福祉サポーターの理念・期待される役割、国立市の関係部署について、国立市社会福祉協議会について等

▶ 2日目: 対人援助入門、個人情報・管理について、市内の市民活動紹介、住民主体の生活支援サービス活動の紹介等

日 11月8日(水)・15日(水)午後1時30分～5時(※2日間で修了する講座のため、両日出席できる方が対象です)

場 福祉会館3階 中会議室

定 20名

費 無料

申 10月5日(木)より、関係まで電話またはメール

共催 国立市

関係 社会福祉協議会地域福祉係

TEL 580-0294 (平日午前9時～午後5時) E-mail csw@kunitachi-csw.tokyo



その他のお知らせ

立川警察署からのお知らせ
令和5年全国地域安全運動実施

10月11日(水)～20日(金)の10日間、「子供と女性の犯罪被害防止」「特殊詐欺の被害防止」のほか、「闇バイトによる犯罪加担防止」「侵入犯罪被害防止」を重点に、令和5年全国地域安全運動を実施します。

「痴漢撃退」機能や「防犯ブザー」機能、子どもが家族に居場所を伝える「ココ通知」機能等を搭載した防犯アプリ「Digi Police」をインストールして、身近な犯罪から身を守りましょう!

関係立川警察署 TEL 527-0110



ご存知ですか? 中退共の退職金制度



国の制度である中退共の退職金制度は、掛金が全額非課税で、外部積立型なので管理が簡単です。中小企業や事業所において制度を導入することで、人材の定着にもつながります。ぜひ、お気軽にお問い合わせください。

対象 中小企業で働く従業員(パート・家族従業員も加入可能、条件あり)

関係 金融機関、委託事業主団体または委託保険会社まで

関係(独)勤労者退職金共済機構中小企業退職金共済中退共事業本部 TEL 03-6907-1234

持=持ち物 申=申込方法 問=問い合わせ 電=電話(市外局番042を省略しています) メ=メール FAX=ファクス HP=ホームページ

地域の情報

令和5年度紅葉の谷戸沢処分場自然観察会

埋め立てが終了した谷戸沢処分場で、再生した里山的自然環境を体感できる自然観察会を開催します。

日 11月30日(木)午前8時20分～午後5時

場 立川市クリーンセンター・ニツ塚処分場・谷戸沢処分場(集合:JR中央線立川駅北口、現地へは大型バスで移動)

対 多摩地域に在住・在勤・在学の方

定 40名(申込多数時抽選)

料 1人500円(昼食代、当日集金)

申 11月6日(月)(必着)までに、問のHPの申込フォームまたは官製はがきに下記事項を記入し、問まで郵送

【記載事項】「谷戸沢処分場自然観察会参加希望」と記載し、参加する方全員の①氏名(ふりがな)②年齢③郵便番号・住所④電話番号(日中連絡のとれる番号)⑤通勤・通学先の市町村名(多摩地域にお住まいでない方のみ)※詳細は、問のHPをご覧ください。

問 東京たま広域資源循環組合「谷戸沢処分場自然観察会」係(〒190-0181西多摩郡日の出町大字大久野7642番地) 電 042-597-6152

食品衛生実務講習会

内 HACCPによる衛生管理、食中毒防止等について

日 11月14日(火)午後2時～4時

場 たましんRISURUホール(立川市市民会館)

※車でのご来場はご遠慮ください。

対 飲食店等の食品衛生責任者、調理従事者等

料 無料 持 筆記用具

申 不要

問 多摩立川保健所食品衛生担当 電 524-5171



女性しごと応援キャラバン & 個別相談会 自己理解・自己PRのポイント

しごと探しや応募書類の書き方、面接の場面で、自己PRをどう生かすかを学びましょう。

日 11月13日(月)午前10時～正午

場 国立市商業協同組合さくらホール

師 滝澤 理砂氏(キャリアコンサルタント)

定 ▶セミナー:40名(申込先着順)
▶個別相談会:10名(申込先着順)

料 無料

保 育 6カ月以上～小学校就学前の幼児10名。11月7日(火)正午までに申込(申込先着順)

申・問 女性しごと応援キャラバン事務局 電 03-6734-1346まで電話またはHPの申込フォームより

介護職員初任者研修(通学) 受講生募集(就労支援・お祝い金制度あり)

11月開講の受講生を募集しています。資格を取って、介護のプロをめざしませんか。

期 11月1日(水)～12月22日(金)の月・水・金曜日のうち、20日間のコース(おおむね午前9時～午後6時)

※修了式:12月25日(月)

場 ケア・センターやわらぎ研修センター

定 18名 料 10,000円(テキスト代を含む)

※本研修を受講し、国立市内の介護施設等に就職すると、受講料が助成されます(条件あり。詳細は、福祉総務課地域福祉推進係まで)。

申 10月25日(水)正午までに、申込用紙(事業所にあるほか、問のHPからもダウンロードできます)に必要事項を記入のうえ、身分証明書等の写しを添えて、最寄りの事業所まで持参

問 NPO法人ケア・センターやわらぎ 電 523-3552

市民公開講座「母乳バンクとドナーミルク ～小さく生まれた赤ちゃんのために～」

新生児科の医師が、赤ちゃんにとっての母乳の大切さなどについて

分かりやすくお話しします。

日 11月18日(土)午後1時～2時30分

場 オンライン開催(CiscoWebex Meetings)

料 無料

申 11月16日(木)までに、左下の申込フォームより

問 東京都立小児総合医療センター 医療連携室市民公開講座担当 電 042-300-5111

世界各国のワインを楽しもう! くにたちワイントラベラーズ2023

今年もワインが似合う街くにたちをPRするお店巡りイベントを開催。期間中、タパスをプレゼント。

期 10月10日(火)～31日(火)

場 市内飲食店・酒販店21店舗

後援 国立市

※市が補助金を交付する事業です。

問 くにたちワインツーリズム実行委員会 電 kunitachi.wine.travelers@gmail.com

むっさ21大創業祭 ハロウィン in くにたち 2023

仮装して商店街を回り、お菓子をもらおう! お菓子のプレゼントには事前参加券が必要です。

日 10月29日(日)午前10時～午後5時(雨天決行)

場 たまご広場(国立富士見台第1団地 1号棟前)

定 300名(先着順)

※事前参加券の詳細は、問までお問い合わせください。

※市が補助金を交付する事業です。

問 富士見台名店街商業協同組合(むっさ21商店街) 電 576-2828 (メンズヘアードーズ午前9時～午後5時/定休日:月・火曜日)

劇 星の王子様「フルインクルーシブ教育ってなに?」(手話通訳あり)

日 10月27日(金)午後5時30分～7時(予定)(開場:5時)

場 市民芸術小ホール

料 無料 申 不要

主催 NPO法人ワンステップかたつむり 国立・国立市教育委員会

問 NPO法人ワンステップかたつむ

くにたちひきこもり家族会「ここから」主催 講演会

同質的な価値観が求められる社会に生きることの息苦しさを感じたことはありませんか?

日 10月29日(日)午後1時30分～3時45分(開場:1時)

場 福祉会館4階 大ホール

師 泉谷 閑示氏(精神科医、著書『「普通がいい」という病』等)

定 70名(申込先着順)

主催 くにたちひきこもり家族会「ここから」

共催 国立市社会福祉協議会

後援 国立市

申・問 10月25日(水)までに、国立市社会福祉協議会 電 580-0294 電 csw@kunitachi-csw.tokyoまで電話またはメール

第42回北文化祭

爽やかな秋の一日、皆さまのご参加・ご来場をお待ちしています。

内 ▶作品展:北福祉館1階たまり場と第一会議室で、絵画・写真・彫刻・書道・手工芸品などを展示

▶古本市・花市:古書と鉢植えの販売

▶模擬店:焼きそば・焼き鳥・大判焼き・綿菓子などの販売

※作品展の展示作品を募集しています。応募は、10月21日(土)～31日(火)、市内在住の方に限ります。詳細は、問までお問い合わせください。

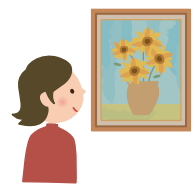
日 11月17日(金)午前10時～午後5時・18日(土)午前10時～午後5時・19日(日)午前10時～午後3時

場 北福祉館、北大通り歩道上

主催 北福祉館運営委員会

後援 国立市

問 080-6679-3948(緑川)



みんなの伝言板

市内を拠点とする団体等のイベント・催しものを掲載しています。掲載内容については、各団体へ。

「園庭開放」風の子の原っぱで遊ぼう! 電車ごっこをするよ! 詳細はHPで。

日 10月16日(月)午前10時～11時

料 無料 申 不要

場・問 認定こども園 国立富士見台団地風の子 電 507-8667

「第2回ものもの市 in 滝乃川学園」開催! 出店、イベント多数。詳細はHPで。

日 10月28日(土)午前10時～午後4時

料 無料 申 不要

場・問 (社福)滝乃川学園 電 573-3950



「Fanエアロ」楽しく動いて心も体もスッキリ! 軽やかに、しなやかに動ける体づくりを始めませんか

日 毎週金曜日午前10時～場 市民総合体育館他 料 700円/回 申 不要

問 なかよしの会 電 070-6611-0926(川嶋)

「ICTで切り拓く未来の介護」介護で使われるICT技術の体験講座です。

日 10月17日(火)午後3時10分～4時40分 定 15名(申込先着順) 料 無料

申 問まで電話

場・問 東京YMCA医療福祉専門学校 電 577-5521

文化財めぐり 旧国立駅舎から大学通り・谷保天満宮までの文化財をめぐります。

日 10月29日(日)、11月1日(水)2日間

場 旧国立駅舎(午前9時15分)～一橋大学構内～日本田家～谷保天満宮

定 16名(2組)(申込先着順)

料 800円(当日集金)

申 10月5日(木)より、電話またはメール

問 国立市観光まちづくり協会 電 574-1199

電 event@kunimachi.jp

イベント・催し

飼い主と犬のマナー向上をめざして 第10回仮設ドッグラン

仮設ドッグランの設置とともに、愛犬の安全を守る「おいで」と「待て」を楽しく一緒に学べる「しつけ教室」を実施します。ぜひ、ご参加ください!

※犬は狂犬病ワクチン、混合ワクチン接種済みで、ヒート(発情)中でないことが条件です。また、ドッグラン

の利用には規則があります。詳細は、HPをご覧ください。

日 ①仮設ドッグラン(申込不要):10月21日(土)・22日(日)、各日午前10時～午後4時(小雨決行)

②しつけ教室:10月21日(土)午後1時～1時50分、午後2時10分～3時

※②開催中は、①を閉鎖します。

場 矢川上公園 ※雨天時は②を別会場(室内)で実施します(犬連れ不可)。

師 菅原 恵理子氏(ドッグトレーナー、dog nanny 代表)

定 ②のみ各回15組(申込先着順)

申 ②の方のみ、10月5日(木)～19日(木)に、問まで電話または窓口にて

主催 くにたちLOVE DOGS

問 環境政策課花と緑と水の係



凡例 内=内容 期=期間 日=日時 場=場所 師=講師 対=対象 定=定員 イベント・催し 募=募集人数 資=資格 費=費用 持=持ち物 申=申込方法 問=問い合わせ TEL=電話(市外局番042を省略しています) E=メール FAX=ファクス HP=ホームページ

東京文化財ウィーク2023関連イベント



日本田家住宅の考古学 -日本田家住宅解体・復元プロジェクト-



今年も、国の「文化財保護強調週間」にあわせて東京文化財ウィークが始まります。

市では、江戸時代から谷保に居住し、代々医者や文人書家を家業とする地主や名主、近現代には多摩地域の自由民権運動、大学町開発に関わり、現在の文教都市国立の礎に貢献した本田家より市に寄贈された主屋・表門(敷地含む)や旧蔵資料から、地域の歴史を解明する試みを進めています。



今回は日本田家住宅解体・復元プロジェクトで実施した埋蔵文化財の発掘調査および本田家旧蔵資料を、展示イベントと担当職員によるトークイベントで紹介します。

展示イベント

日 10月12日(休)~11月5日(日) ▶ 平日:午前10時~午後7時 ▶ 土・日曜・祝日:午前9時~午後7時

場 旧国立駅舎 展示室 費 無料 申 不要

トークイベント

日 10月29日(日) ①午前9時30分~10時 ②午前11時30分~正午の2回 ※各回とも同じ内容です。

場 旧国立駅舎 広間 費 無料 申 不要

問 生涯学習課社会教育・文化芸術係

参加型ワークショップ



「オリハラ ケイコさんと一緒にアートをつくろう！」



JR国立駅南口の仮囲いアート作成を担当したオリハラケイコさんと一緒に、アートの一部に着色を行うワークショップを実施します。詳細は、市HPおよび報道発表をご覧ください。



日 10月21日(土)午前10時~ ※雨天の場合は10月22日(日)に延期予定 場 旧国立駅舎西側(仮称) nonowa国立 SOUTH新築工事東面仮囲い

対 5歳以上のお子さん

費 無料 申 不要(※混雑状況により、人数制限をする場合があります)

主催 (株)JR中央線コミュニティデザイン、国立市、東日本旅客鉄道(株)八王子支社、(株)ジェアール東日本都市開発

※本事業は、市(国立駅周辺整備課)ほか協力団体による事業です。

問 (株)JR中央線コミュニティデザイン総務・人事部広報担当

TEL 042-316-4401

イベント・催し

最終処分場「二ツ塚処分場」を見学 「ごみ処分場見学会」

皆さんの出したごみがどのように処理されているのか、確かめてみませんか。

日 参加希望者と日程調整のうえ決定。見学は、原則平日(土・日曜・祝日、年末年始を除く)のみです。

場 二ツ塚処分場(西多摩郡日の出町大字大久野字玉の内)

対 市内在住・在勤の方(自治会、サークル、友人同士、家族などで参加可能)

定 令和5年度の残枠:3枠、各枠10~40名程度(申込先着順)

申 12月28日(木)午後5時までに、問まで電話

問 ごみ減量課清掃係 TEL 576-2119

ポッチャ体験教室



パラリンピックの正式種目、ポッチャの面白さを体験しませんか?

子どもから大人まで、また、しょうがいの有無を問わず、誰もが気軽に楽しめるスポーツとして注目されています。皆さまの参加をお待ちしています!

日 ①10月14日(土)②11月11日(土)③12月9日(土)、各日午前9時30分~11時30分

場 市民総合体育館 第三体育室

師 国立市地域スポーツクラブ く にたちエール

(生涯学習課「生涯スポーツ推進事業」の委託により実施します)

対 市内在住・在勤・在学の方

費 無料

持 室内シューズ(動きやすい服装)

申 不要(直接会場へお越しください)

問 く にたちエール

TEL 070-8548-9117

(水曜日:午後2時~5時 / 日曜日:午前9時~正午)

E kunitachi.yell@gmail.com

平和・人権

くにたち原爆・東京大空襲体験伝承者定期講話



市が認定した「くにたち原爆・東京大空襲体験伝承者」が、市内在住の広

島・長崎の被爆体験者と東京大空襲体験者から受け継いだ体験と、平和への思いを、心を込めて語ります。

日 11月11日(土)午後2時~2時45分: 広島原爆の講話、午後3時~3時45分: 長崎原爆の講話

※各回の伝承者は異なります。

場 国立駅前く にたち・こくぶんじ市民プラザ

定 各回20名(申込先着順) 費 無料

申・問 11月9日(木)までに、①参加者氏名 ②電話番号等の連絡先 ③参加希望回を、市長室平和・人権・ダイバーシティ推進係 sec_diversity@city.kunitachi.lg.jpまで電話またはメール

社会体育事業 ファミリーソフトボール教室(初心者向け)



今年度も東京女子体育大学の協力により開催します。

日 11月12日(日)午前9時30分受付開始、正午解散予定 ※雨天中止

場 東京女子体育大学 ソフトボール場 師 佐藤 理恵氏(2008年北京オリンピック金メダリスト)

対 市内在住で、小学1年生~3年生のお子さんと保護者のペア

定 20組40名(教室参加がはじめての方優先。申込多数時抽選) 費 無料

日 10月19日(木)(必着)までに、往復はがきまたは応募フォーム(詳細は、市HPをご確認ください)より

問 生涯学習課社会体育係

TEL 576-2107

多摩東京移管130周年記念 イベント 「超たまらん博」開催



多摩30市町村等による販売・PRブース(特産品、グルメなど)や多摩産食材を使用したグルメの提供、多摩の木材を使用した丸太切り等の体験ワークショップなど、超たまらん企画が盛りだくさん!

日 10月28日(土)・29日(日)午前10時~午後4時

場 JR立川駅北口 サンサンロード

問 東京都、国立市ほか多摩29市町村

問 多摩の魅力発信プロジェクト事務局 TEL 03-5738-8904 または 東京都総務局行政部振興企画課 TEL 03-5388-2443

有料広告 広告主および広告内容については、国立市が推奨等するものではありません。

下記の有料広告に関する問い合わせ:フレックス株式会社(立川市曙町 2-20-16) TEL 528-3722 FAX 512-5309

住宅設備のサポーター エアコン キッチン バストイレ 洗面所 電気 「修理」「取り替え」「困った!」ときは、LINE または 電話一本 0120-54-6666

お庭のお手入れお任せください 安心の低価格 川崎造園 042-505-4977 (見積無料)

ベネッセの有料老人ホーム 文化の香り漂う「国立市」の中心部に新しいベネッセのホームが誕生! 2024年3月オープン(予定) グランダ国立

家族葬 ドリーミー ホールからのプレゼント 事前相談随時受付中 東京都国立市谷保4-6-1 0120-29-7511

不用品買取 丸信リサイクルショップ 042-575-0020 国立市西1-18-22

「資料請求」受付中! 資料請求された方全員に、小冊子をもれなくプレゼント! 0120-17-1165