



くにたち

毎月
5日・20日
発行

審議会等の開催情報は市HP
「イベントカレンダー(分野:
審議会・委員会等)」を
ご覧ください。



園政策経営課政策経営係

TEL 042-576-2111(代)

〒186-8501 東京都国立市富士見台 2-47-1

編集・発行 国立市役所市長室広報・広聴係

FAX 042-576-0264

ホームページ <https://www.city.kunitachi.tokyo.jp/>

デジタルブックで市報を読みませんか
デジタルブック(電子書籍)では、市報くにた
ちをスマートフォンなどで実際に紙をめくるよ
うに読むことができます。
市報上、または専用アプリをイン
ストールしてご覧ください。

市報配布が不要な方は、園まで
ご連絡ください。



園 市長室広報・広聴係

各記事には、記事の内容
に関するウェブサイト等
の二次元コードを掲載し
ています。

くにたち野菜は、
このマークが目印
(くにベジくん)



くにたちマルシェ会の新鮮野菜販売

くにたち マルシェ 2023

くにたち産のおいしい
冬野菜と楽しいイベントで
お待ちしております!



12月10日(日)

午前10時～午後2時

谷保第四公園・市役所西側広場

くにたちマルシェ会 とは?

くにたちマルシェ会は、地元の農業者と
市民がつながるマーケットイベント「くに
たちマルシェ」を主催するなど、地産地消
の大切さを多くの市民の方に知ってもら
うため、日々活動しています。くにたちマ
ルシェ、はJR国立駅北口などでも定期的
に開催します。ぜひ、お越しください。

「くにたちマルシェ」では、新鮮なくにたち野菜の販売をは
じめとして、飲食出店、ジャズバンド演奏など、さまざまな楽しい
イベントを開催します。採れたてのくにたち
野菜とともに皆さまをお待ちしています
ので、ぜひ、お越しください。

主催 くにたちマルシェ会 共催 国立市
園 南部地域まちづくり課農業振興係



くにニャン(左)とみどりりん(右)
(JA東京みどりキャラクター)も来るよ!

午前10時～

くにたち産農産物・ 花き類販売

市内農家が丹精込めてつくった、採れ
たて新鮮なおいしい野菜を多数販売
します。

■販売予定

- ・白菜
- ・長ねぎ
- ・大根
- ・ほうれん草
- ・ブロッコリー
- ・カリフラワー
- など



午前10時～

飲食出店

■販売メニュー

- ・けんちん汁
- ・焼きそば
- ・たこ焼き
- ・フランクフルト
- ・からあげ
- ・イタリアの
家庭料理
- ・手作りパン
- ・ポップコーン
- ・クレープ
- ・コーヒー
- ・ジュース



午前11時～

ガラポン抽選会

素敵な景品が当たるガラポン抽選会を
開催します。未就学のお子さんには、本
部で抽選券を1人1枚プレゼントしま
す。
マルシェブースでの農産物購入額が
合計500円につき1回抽選できます
(景品がなくなり次第終了)。



定期開催

プラス ホンカーズ Brass Honkers のジャズ演奏

国立市で生まれ育ったサクソフレイ
ヤーが、大好きなビッグバンドのサ
ウンドを奏でます。子どもも大人も楽
しめる、笑顔いっぱいのステージをお
届けします!

■演奏予定時間

- ▶開会式(午前10時)
- ▶午前11時30分
- ▶午後1時30分



車でご来場の皆さまへ

車でお越しの際は、谷保第三公園臨時駐車場(無料)をご利用ください。庁舎有
料駐車場に駐車の場合、くにたちマルシェでは駐車券の無料処理を行いません
のでご注意ください。

休憩所について

くにたちマルシェ当日は、谷保第四公園の遊具エリアを含む南側が工事の中
のため立入禁止予定です。休憩する際は、所定の休憩所等をご利用ください。

5類移行後も基本的な感染防止
対策は有効です ※屋内・屋外を問わず、マスクの
着脱は個人の判断です。

こまめな
換気



こまめな
手洗い
手指消毒



混雑時など
場面に応じた
不織布マスクの着用



1面のテーマに
関連するSDGs



2
削減を
ゼロに

凡例 内=内容 期=期間 日=日時 場=場所 師=講師 対=対象 定=定員 募=募集人数 資=資格 費=費用



市の人事行政の運営等の状況をお知らせします

職員数・勤務条件等の状況(令和4年度分)

1 職員の任免および職員数に関する状況

(1)職員数(合計489人) (令和4年4月1日現在/単位:人)

区分	人数	区分	人数
常勤特別職等	3	選挙管理委員会事務局職員	3
市長事務局職員	422	監査委員事務局職員	2
教育委員会職員	52	農業委員会事務局職員	併任(4)
議会議務局職員	7		

※自治法派遣職員(3人)、派遣法派遣職員(17人)、研修派遣受入職員(1人)は含みません。
※短時間勤務再任用職員数(9人)は含みません。

(2)採用数および退職者数 (令和4年4月1日~令和5年3月31日/単位:人)

採用	退職			
	定年	勸奨	普通	その他
27	5	5	16	1

2 職員の競争試験および選考の状況

(1)職員採用試験(R=令和) (単位:人)

種別	試験実施日			試験区分	受験者	合格者
	一次(筆記)	二次(面接)	三次(面接)			
建築技術・土木技術	R4.4.22~4.26	R4.5.15	R4.6.3	上級	6	2
社会福祉士・精神保健福祉士	R4.4.22~4.26	R4.5.15	R4.6.3	上級	5	2
一般事務(経験者)	R4.7.22~7.26	R4.8.11	R4.8.24 R4.8.26	上級	80	9
保育士	R4.7.22~7.26	R4.8.17	-	中級	5	2
一般事務	R4.8.18~8.24	R4.9.11	R4.10.11 R4.10.12	上級	304	10
建築技術・土木技術	R4.11.24~11.30	R4.12.17	R5.1.20	上級	9	2
一般事務(しょうがいしゃ枠)	R4.12.3	R4.12.17	R5.1.20	初級	5	1
一般任期付(主任介護支援専門員)	書類選考	R5.1.20	-	-	1	1
保育士	R5.1.25~1.31	R5.2.16	-	中級	3	2
保育士	R5.3.8~3.14	R5.3.27	-	中級	5	2

(2)昇任資格試験(R=令和) (単位:人)

試験区分	試験実施日		受験者	合格者
	一次(筆記)	二次(面接)		
主任職(短期)資格試験	R5.1.15	R5.2.15	15	8
主任職(中期)選考	R5.1.15	R5.2.15	20	8
課長補佐職資格試験	-	R4.12.22, R4.12.26	11	8

3 職員の勤務時間その他の勤務条件の状況

(1)勤務時間、休憩・休息時間の状況 (令和4年4月1日現在)

1週間の正規の勤務時間	開始時刻	終了時刻	休憩時間
38時間45分	午前8時30分	午後5時15分	正午から1時間

(2)休暇制度の状況(主なもの)

■年次休暇:1年を通じて20日 ■公民権の行使:必要と認められる時間 ■生理休暇:2日間以内

■結婚休暇:5日間以内 ■妊娠中の女性職員に対する通勤緩和措置:1日につき1時間を超えない範囲内 ■産前、産後の休養:出産の前後を通じて、16週間(多胎妊娠の場合にあっては、22週間) ■育児時間:1日1回または2回、90分以内(1回は最低30分) ■忌引:1日以内~10日以内 ■夏季休暇:5日間 ■短期の介護休暇:1年につき5日以内(要介護者が複数いる場合は、10日以内) ■ボランティア休暇:1年につき、5日を超えない範囲内で必要と認められる期間 ■出産支援休暇:2日を超えない範囲内で必要と認められる期間 ■育児参加休暇:5日を超えない範囲内で必要と認められる期間

4 職員の分限及び懲戒処分の状況

(単位:人)

区分	分限処分				懲戒処分			
	免職	降任	休職	降給	免職	停職	減給	戒告
処分者数	0	0	24	0	0	0	0	0

5 職員のサービスの状況

(1)地方公務員法第30条では、サービスの根本基準として、「すべて職員は、全体の奉仕者として公共の利益のために勤務し、自づ、職務の遂行に当たっては、全力を挙げてこれに専念しなければならない。」と規定しており、さらにこの根本基準を受けて、職員が遵守すべき事項を規定しています。国立市では、職員服務規程等を定めているほか、適宜、服務規律の確保などの通達等により、職員へ周知しています。

(2)服務規律の確保に関する取り組みの例

懲戒処分等に関する指針	職員の非違行為について、標準的な懲戒処分または指導上の措置の量定を示すことにより、服務規律の確保について職員に徹底するとともに、懲戒処分を行った場合の公表基準についても示しています。
各種ハラスメントへの対応	国立市ハラスメント苦情相談処理要綱や国立市職員セクシュアル・ハラスメント防止等対策要綱等を制定し、ハラスメントに関する苦情相談を受け付ける対応窓口を設置するなど勤務環境の整備を行うとともに、職員研修の実施など、日ごろから職員の注意を喚起しています。
職員倫理規程	職務の執行の公正さに対する市民の疑惑や不信を招くような不正行為等の防止を図り、公務に対する市民の信頼を確保することを目的として、職員の倫理行動基準、禁止行為、報告義務等を規定しています。

6 職員の研修および勤務成績の評定の状況

(1)職員の研修の状況

■市独自研修:62回、のべ1,368人 ■東京都市町村職員研修所第3ブロック(8市)合同研修:3回、のべ8人 ■東京都市町村職員研修所派遣研修:のべ279人 ■その他派遣研修:のべ17人 ■通信教育講座・自主研修修了者:6人

(2)勤務成績の評定の状況

人事評価制度の本格実施(令和3年4月1日~令和4年3月31日の期間において、全職員(再任用職員を含む)を対象に実施)。また、全職員について、人事評価結果を処遇(勤労手当および昇給)に反映。

7 職員の福祉および利益の保護の状況(主なもの)

(1)健康診断の状況 (単位:人)

検診区分	受診人数	
定期健康診断(循環器を含む)	一次	916
	二次	29
消化器検診	一次	72
	二次	6
VDT作業従事者検診	242	

(2)公務災害の状況 (単位:件)

区分	申請件数	認定件数
公務災害	6	6
通勤災害	0	1

(3)文化・スポーツ事業
職員ソフトボール大会を実施しています(令和4年度は中止)。

(4)福利厚生総合提供事業
旅行費やエンターテイメント等の費用について一部助成しています。

8 公平委員会による報告

(単位:件)

区分	件数
勤務条件に関する措置の要求	0
不利益処分に関する不服申し立て	0

職員課人事・人材育成係、給与厚生係

行政インフォメーション

納期内納入ご協力をお願い
納期限:11月30日(木)

- ▶介護保険料(①)・後期高齢者医療保険料(②):第5期分
- ▶保育料(③)・学童育成料(④):11月分
- ※納入には、便利な口座振替をご利用ください。

☎①高齢者支援課介護保険係

☎576-2122

②保険年金課後期高齢者医療係

☎576-2125

③保育幼児教育推進課保育・幼稚園係

☎576-2427

④児童青少年課児童・青少年係

●税・年金

11月30日は「年金の日」です
年金記録や受給見込額を確認してみましょう



年金記録や将来の年金受給見込額を確認し、将来の生活設計について考えてみませんか。

「ねんきんネット」では、いつでも自分の年金記録を確認できるほか、将来の年金受給見込額について、自分の年金記録をもとにさまざまなパターンで試算できます。詳細は、日本年金機構のHPをご覧ください。

☎立川年金事務所 ☎523-0352

住民票の写し・戸籍における本人通知制度を実施しています



市では、住民票の写しや戸籍の不正請求および不正取得による権利侵害の防止を図るため、住民票の写し(本籍地と筆頭者が記載されている

ものに限る)・戸籍を第三者に交付した場合に、事前に登録をした人に、その交付の事実の通知をする制度を実施しています。

登録方法

☎の窓口で受け付けます(本人申請に限り、郵送も可能)。

登録できる人

国立市に住民登録のある方または国立市に戸籍がある方(除かれた住民票または戸籍も含む)

登録に必要なもの

▶本人による場合:申請書、本人確認書類

▶法定代理人による場合:申請書、代理人の本人確認書類、戸籍などの法定代理人の資格を証明する書類

▶任意代理人による場合:申請書、代理人の本人確認書類、登録者本人の自署による委任状

どのような時に通知するのか

住民票等を「本人等以外」の人が請求し交付した場合に、登録した人に

通知します。ただし、国、または地方公共団体からの請求、特定事務受任者(弁護士、司法書士などの士業)からの紛争処理、解決手続きの代行業務にかかる請求、密行性が高いと判断した請求等は、通知の対象外です。

「本人等以外」の人の請求・交付とは

▶住民票等の写しの場合:本人または同一世帯の方の委任状を受けた代理人からの請求および本人または同一世帯以外の方からの請求があり交付した場合

▶戸籍の証明の場合:本人、配偶者または直系の方の委任を受けた代理人から請求があり交付した場合および本人、配偶者または直系以外の方から請求があり交付した場合

☎市民課市民係 ☎576-2117



持=持ち物 印=申込方法 問=問い合わせ 電=電話(市外局番042を省略しています) メール=メール FAX=ファクス HP=ホームページ

職員の給与状況

給与の概要

Table with 2 columns: 項目 (給与, 扶養手当, 地域手当, 住居手当, 通勤手当, 特殊勤務手当, 時間外勤務手当, 期末勤勉手当, 退職手当, 管理職手当) and 内容 (各項目の支給額や計算方法の概要)

5 職員の経験年数別・学歴別平均給料月額状況 (令和5年4月1日現在)

Table with 4 columns: 区分 (一般行政職), 学歴 (大学卒, 高校卒), 経験年数 (10年, 15年, 20年), 平均給料月額

※「*」とは、この欄に該当する職員がいないため、経験年数に対応する給料表上の給料月額を表示しました。

6 期末勤勉手当の状況 (令和5年4月1日現在/単位:月分)

Table with 6 columns: 区分 (6月期, 12月期, 3月期), 国立市, 東京都, 国 (各々 期末手当, 勤勉手当)

※期末手当は、基準日(6月1日、12月1日、3月1日)現在の給料、扶養手当、地域手当の合計額に支給率を乗じて算出します。勤勉手当は、基準日(6月1日、12月1日)現在の給料、地域手当の合計額に支給率を乗じて算出します。支給率については、一般職職員に適用する数字を表示しています。

7 退職手当の状況 (令和5年4月1日現在/単位:月分)

Table with 6 columns: 区分 (勤続20年, 25年, 35年, 最高限度), 国立市, 東京都, 国 (各々 普通, 定年等), 加算措置

※「普通」とは、自己都合などによる退職をいい、「定年等」とは定年(原則61歳)、勤奨などによる退職をいいます。

8 特別職の給料等の状況 (令和5年4月1日現在)

Table with 4 columns: 区分 (市長, 副市長, 教育長, 議長, 副議長, 委員長, 議員), 月額, 令和4年度年間支給総額, 期末手当支給割合

※1 上記給料月額について、市長15%、副市長7%、教育長4%を減額し、2段目の()内の金額としています。
※2 市長、副市長、教育長は、給与額変更後の総額です。
※期末手当に関して、加算措置(20%)があります。

9 一般行政職員の級別職員数等の状況 (令和5年4月1日現在)

Table with 8 columns: 区分 (6級, 5級, 4級, 3級, 2級, 1級), 標準的な職務内容 (部長, 課長, 課長補佐, 係長, 主任, 主事), 職員数, 構成比

※給与条件に基づく給料表の級区分による職員数です。
※標準的な職務内容は、それぞれの級に該当する代表的な職名です。
※再任用職員(フルタイム及び短時間)、東京都教育職給料表適用の職員を除いています。

1 人件費の状況(普通会計決算)

Table with 6 columns: 区分 (4年度), 住民基本台帳人口, 歳出額(A), 実質収支, 人件費(B), 人件費率(B/A), (参考)令和3年度の人件費率

※「普通会計」とは、個々の地方公共団体ごとに各会計の範囲が異なることから、他団体との比較ができるように地方財政統計上用いられる会計区分です。

2 職員給与費の状況(普通会計決算)

Table with 7 columns: 区分 (4年度), 職員数(A), 給与費 (給料, 職員手当, 期末勤勉手当, 計(B)), 1人あたり給与費(B/A)

※職員手当には退職手当を含みません。
※職員数は令和5年4月1日現在の人数です。

3 職員の平均年齢、平均給料月額及び平均給与月額の状況 (令和5年4月1日現在)

Table with 7 columns: 職層名 (部長級, 課長級, 課長補佐級, 係長級, 主任級, 主事級, 平均), 人数, 平均年齢, 平均給料月額, 平均給与月額, 年間給与額, 期末・勤勉手当, 年間給与額合計

※「平均給料月額」とは、各職層の職員基本給の平均です。
※「平均給与月額」とは、給料月額と毎月支払われる扶養手当、地域手当、住居手当、時間外勤務手当等のすべての諸手当の額を合計したものであり、地方公務員給与実態調査において明らかにされているものです。
※「期末・勤勉手当」は令和4年度実績です。
※再任用職員(フルタイム及び短時間)、東京都教育職給料表適用の職員を除いています。

4 職員の初任給の状況 (令和5年4月1日現在)

Table with 4 columns: 区分 (一般行政職), 学歴 (大学卒, 高校卒), 国立市, 東京都, 国

行政インフォメーション

一般競争による市有地(土地)の売却(予定)

所在地:富士見台4-38-28
面積:530.38㎡(登記簿・実測)



詳細は、市報12月5日号でお知らせします。

総務課庶務管財係

12月1日(金)に全国一斉実施 住生活総合調査にご協力ください

この調査は、住生活全般に関する実態や居住者の意向・満足度等を総合的に調査するもので、5年周期の統計調査です。10月に実施した総務省の「住宅・土地統計調査」に回答した方の一部が対象です。

対象世帯には11月下旬から調査受託機関が調査票を郵送しますので、ご協力をお願いします。

都市計画課都市計画係

都市間交流を盛り上げるイベントの経費を補助します

市では、友好交流都市・秋田県北秋田市や、友好都市協定締結に向けて準備を進めているイタリア共和国ルッカ市との交流を推進するため、両市の交流に関連して行われるイベントに補助金を交付しています。詳細

は、市HPをご覧ください。

補助対象事業・経費

以下の事業に要する経費の全額
▶北秋田市またはルッカ市との交流に関するPRや機運醸成を行うイベント等(上限20万円)

▶北秋田市またはルッカ市の住民と直接の交流(オンライン含む)を行うイベント等(上限40万円)

申請期限 令和6年2月29日(木)まで(年度内に事業が完了するものに限る)

申請方法 所定の申請書等に記入のうえ、問まで郵送または持参

問 政策経営課政策経営係

認定農業者および認定新規就農者を認定しました

令和5年度は、1名の認定農業者(※1)(再認定)および1名の認定新規就農者(※2)を認定しました。なお、国立市では初の認定新規就農者

です。

▶認定農業者(再認定):佐伯 幸緒氏

▶認定新規就農者:中村 早緒理氏
※1:5年間のうちに自身の農業経営をどのように発展させるかを計画し、市がその意欲・能力・実現性を認定した農業者。

※2:新たに農業を始める方(農業経営を開始して5年以内)が作成する青年等就農計画を、市が国立市農業基本構想に照らして認定した農業者。

問 南部地域まちづくり課農業振興係



▲市長と認定新規就農者の中村早緒理氏。

凡例 内=内容 期=期間 日=日時 場=場所 師=講師 対=対象 定=定員 募=募集人数 資=資格 費=費用

まちに、市民に、貢献されている方々を表彰 令和5年度国立市市民表彰式典を開催しました

今年もさまざまな分野で活躍されている方々をご紹介いただき、表彰審査委員会の審査を経て、受賞者を決定しました。ここに、令和5年度の市民表彰に輝いた方々をご紹介します。

▶保護司の活動を通し、地域社会の調和に努め、犯罪のない明るい社会づくりに貢献された功績により表彰：木村清逸様・山村良朋様

▶しょうがいしゃの自立支援の活動を通し、地域の社会福祉向上に貢献された功績により表彰：三井絹子様

▶大学通り学園・住宅地区の景観保全活動を通し、良好な

景観のまちづくりに貢献された功績により表彰：大学通り(学園・住宅地区)景観形成協議会

▶地域の文化財に関する調査や伝統行事の再興を通じて、地域の伝統文化の保護に貢献された功績により表彰：国立の自然と文化を守る会

▶ソフトボールの指導を通し、市民スポーツの育成・発展に貢献された功績により表彰：田中啓一様

▶国立市防犯協会での活動を通し、市民の福祉向上に貢献された功績により表彰：丸本大様

◎市長室秘書係



▲11月5日開催の表彰式典会場にて撮影。

行政 インフォメーション

募集
(仮称)第6次ジェンダー平等推進計画(素案)について
の意見募集



市では、第5次男女平等・男女共同参画推進計画を、(仮称)第6次ジェンダー平等推進計画として策定することを予定しています。この計画の素案について、市民の皆さまからの意見を募集します。

閲覧場所・意見箱設置場所 市役所(1階情報公開コーナー)、北市民プラザ、南市民プラザ、国立駅前くにたち・こくぶんじ市民プラザ、公民館、中央図書館、市HP

提出方法 11月22日(水)～12月12日(火)(必着)に、意見の内容を簡潔にまとめ(様式自由)、①住所②氏名を明記のうえ、**☎**まで郵送、ファクス、メールまたは意見箱へ投函

◎市長室平和・人権・ダイバーシティ推進係

✉sec_diversity@city.kunitachi.lg.jp



市内農業者の皆さまへ 国立市肥料等高騰対策給付金を交付します(条件あり)



市では、国際情勢の変動等による肥料類価格高騰に伴い、農業経営に影響を受けている一定の条件を満たす方を対象に、給付金を交付しています。申請方法等の詳細は、市HPをご覧ください。また、ご不明な点は、**☎**までお問い合わせください。

支給対象者 次のいずれも満たす方

- ▶市内在住である
- ▶令和4年に生産した農畜産物の販売金額を確定申告しており、1万円以上の農業収入があった
- ▶申請者本人、または同一世帯内の構成員名義の振込口座を所有している

給付額 令和4年中の農業収入額(1千円未満の端数を切捨)×0.034

必要書類 ▶給付金申請書

▶令和4年の確定申告書の写し(農業収入額の記載があるページ)

▶受領委任状(申請者本人と振込先口座の名義が異なる場合のみ)

申請期限・方法 令和6年2月29日(木)までに、**☎**まで郵送(当日消印有効)または窓口(平日午前9時～午後5時)にて

◎南部地域まちづくり課農業振興係

南部地域のまちづくりについての意見交換会開催

市では、南部地域の将来像の実現をめざして「国立市南部地域整備基本計画」の改定および「矢川駅周辺基盤整備計画」の策定を進めており、また8月には、JR南武線連続立体交差化に関する都市計画素案の説明会を開催しました。

各種計画や、JR南武線立体化に伴う沿線地域の道路整備および駅周辺のまちづくり、南部地域のまちづくり全般に関することなどについて、広く市民の皆さまのご意見をいただくため、下記のとおり意見交換会を開催します。

意見交換会(申込不要)

	日時	場所
①	12月4日(月) 午後7時～8時30分	南区公会堂 プレスボホール
②	12月5日(火) 午後7時～8時30分	下谷保地域防災センター2階 視聴覚室
③	12月7日(木) 午後7時～8時30分	坂下集会所2階 第二集會室
④	12月8日(金) 午後7時～8時30分	青柳福祉センター2階 大会議室
⑤	12月9日(土) 午前10時～11時30分	市役所 地下1階スペース

◎南部地域まちづくり課計画整備係

PRIDE指標2023で ゴールド&レインボーの認定を受けました



市は11月7日に、「PRIDE指標2023(※)」において、最高評価「ゴールド」認定を獲得しました。あわせて、他団体と連携した取り組みを評価する「レインボー」認定も獲得しました。いずれも昨年、自治体として全国で初めて受賞し、今年も2年連続での受賞となりました。「レインボー」認定では、近隣10市と連携して実施している、性的マイノリティの居場所「にじーず多摩」等の取り組みが評価されました。

誰もが性別、性的指向、性自認にかかわらず自分らしく誇りを持って生きられる地域づくりに、引き続き取り組んでいきます。

※国内企業・団体の性的マイノリティに関する取り組みを評価する指標((一社)work with Pride主催)

◎市長室平和・人権・ダイバーシティ推進係



▲「ゴールド」認定ロゴ。



▲「レインボー」認定ロゴ。

くらし

宝くじ助成を受けました

この度、(財)自治総合センターが宝くじの社会貢献広報事業として、宝くじ受託事業収入を財源に実施している「コミュニティ助成事業」により、市内の国立西の会がお祭り用備品を整備しました。

地域コミュニティに対する助成制度については、**☎**までご相談ください。

◎まちの振興課コミュニティ・市民連携係



行委員会と国立市が共同で、ごみ減量PR動画を作成しました。私たちの家庭から出るごみは、どのように回収され、どこへ運ばれていくのでしょうか？

ごみを収集するパッカー車に同乗し、現場から見てきたのは、生ごみの「水切り」の大切さです。

生ごみの水切りによって、何にどのような影響があるのか、動画を見て、ぜひ一緒に考えましょう。



◎ごみ減量課清掃係 ☎576-2119

環境 資源物の引き取りをします(小雨決行)

☎11月29日(水)午前9時～11時 場中地域防災センター

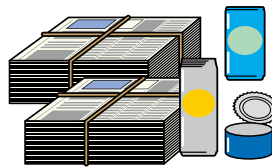
回収する資源物 新聞(チラシ含む)・アルミ缶のみ

※新聞はひもで束ねるか、専用の袋

をご利用ください。アルミ缶は、中を水で軽く洗ってからお持ちください。

※交換品は、ポケットティッシュとトイレットペーパーです。

◎ごみ減量課清掃係 ☎576-2119



環境 家庭の余剰食品をお寄せください フードドライブを実施します!

フードドライブとは、ご家庭で余っている食品を集めて、地域の福祉団体・子ども食堂等へ寄付する活動です。ぜひ、ご協力をお願いします。

寄付いただきたい食品 お米(白米)・パスタなどの乾麺、調味料(醤油、食用油、味噌、砂糖など)、レトルト・インスタント食品、肉・魚・くだもの缶詰、コーヒー・お茶などの嗜好品

食品の条件 賞味期限が令和6年3月1日(金)以降で、常温保存できる未開封のもの(生鮮食品・瓶詰・包装や外装を他のものに移し替えているものを除く)

☎12月5日(火)～令和6年1月19日(金) **場**・**◎**ごみ減量課清掃係 **☎**576-2119

図書館カレンダー



中央図書館・北市民プラザ図書館の休館日：12月5日・12日・19日・26日(いずれも火曜日)、12月29日(金)～令和6年1月4日(木)正午

〈開館時間〉
 ▶中央図書館：午前9時30分～午後7時(土・日曜・祝日は午後5時まで)
 ▶北市民プラザ図書館：午前9時30分～午後5時(祝日を除く水曜日は午後7時まで)

分室名	開室日・時間
下谷保	月・金 午後2時～5時
南市民プラザ	月・水・木・金 午後2時～5時 ※市立小学校冬季休業期間中(12月26日(火)～令和6年1月8日(月))は午前10時～午後5時
	土・日 午前10時～午後5時
青柳	水・金 午後2時～5時
東	木・日 午後2時～5時
	水・金・土 午前10時～午後5時
谷保東	水・金 午後2時～5時

※月～金曜日の各分室開室日が祝日等と重なった場合はお休みです。

※12月29日(金)～令和6年1月4日(木)まで休室です。1月5日(金)から全分室開室します。

◎中央図書館 ☎576-0161
 ▶北市民プラザ図書館 ☎580-7220

環境
ごみ回収の現場に密着
ごみ減量PR動画を公開中



第25回環境フェスタくにたち実

持=持ち物 申=申込方法 問=問い合わせ 電=電話(市外局番042を省略しています) メ=メール ファ=ファクス HP=ホームページ

この冬は 図書館 へ行こう!



※いずれのイベントも費用無料、未就学児は保護者同伴です。

中央図書館
クリスマス★ 絵本と音楽を楽しもう!
 音楽や、クリスマスのお話を一緒に楽しみましょう! 市民グループのオトモさんによる演奏です!
 日 12月17日(日)午前10時30分~11時15分
 場 旧国立駅舎 広間 申 不要
 問 中央図書館 電 576-0161

北市民プラザ図書館
人形劇:「ぐりとぐらのおきゃくさま」ほか
 絵本を題材にした人形劇を行います。
 日 12月14日(木)午後3時~3時30分
 場 北市民プラザ 多目的ホール
 師 しおりの会
 対 幼児~小学校低学年の児童と保護者
 定 50名(申込先着順)
 申・問 11月24日(金)午前10時より、北市民プラザ図書館 電 580-7220 まで電話または窓口にて

南市民プラザ分室
人形劇:「なきむしうさぎ」ほか
 人形を使った手あそびや劇を行います。
 日 12月9日(土)午後2時30分~3時30分
 場 南市民プラザ 会議室
 師 長井 裕子氏、いちごの会
 対 幼児~小学校低学年の児童と保護者
 定 24名(申込先着順)
 申・問 11月22日(水)より、南市民プラザ分室 電 580-7216 まで電話

青柳分室
おひざにだっこdeおたのしみかい
 絵本の読み聞かせや、軍手人形を使ったおはなし、手あそびなどを行います。
 日 12月6日(水)午後3時~3時30分
 対 0歳~2歳 申 不要
とんがりぼうしdeえほんのじかん
 画用紙を使ってつくる「とんがりぼうし工作」と、自分でつくった「とんがりぼうし」を身に付けて参加す

る「えほんのじかん」やパネルシアターなどを行います。
 日 12月20日(水)
 ▶とんがりぼうし工作:午後3時~
 ▶えほんのじかん:午後3時30分~
 師 ボランティアグループ「クローバー」
 対 2歳~ 申 不要
 場・問 青柳分室 電 540-7367

東分室
なぞなぞX'mas Tree
 なぞなぞカードを引いて問題に挑戦! 答えを書いたカードを、館内のクリスマスツリーに飾り付けよう!
 日 12月8日(金)~24日(日)の開館時間内
 申 不要
 場・問 東分室 電 580-7219

谷保東分室
光であそぼう! ~カラーセロハンのステンドグラス~
 黒画用紙の枠に色セロハンを貼り付けて、ステンドグラス風のオーナメントや、窓飾りをつくりま

日 12月1日(金)・6日(水)いずれも午後2時30分~
 対 3歳~
 定 各回6組(申込先着順)
 申・問 11月22日(水)より、谷保東分室 電 580-7214 まで電話または窓口にて

下谷保分室
キラキラ! 雪の結晶カレンダーをつくろう
 切り紙と段ボールで、カレンダーをつくりま

日 12月4日(月)・11日(月)いずれも午後2時30分~4時(出入り自由)
 申 不要
 場・問 下谷保分室 電 580-7215

【お詫びと訂正】
 市報11月5日号6面に掲載した「語りの世界へようこそ 大人のためのおはなし会」について、内容に誤りがございました。
 (誤)「白馬」 (正)「白鳥」
 お詫びいたしますとともに、訂正いたします。
 問 中央図書館

子どもの健診・講座

場 保健センター ※外壁工事のため、駐輪場とベビーカー置き場を変更しています。詳細は、市HPでご確認ください。 問 子ども保健・発達支援係(保健センター内) 電 574-3311

12月の乳幼児健康診査
 対象の方には個別にご案内します。通知の紛失や途中転入の方、また、ご不明な点は、問までお問い合わせください。

乳幼児歯科健康診査・相談
 日 12月7日(木)・21日(木)
 対 1歳前後~未就学児
 申 問 まで電話

育児相談

保健師、栄養士、助産師による個別相談です。育児やお子さんのことについて相談したい方はぜひ、お越しください。身体測定のみを希望する

方も予約できます。
 日 12月1日(金)
 対 就学前のお子さんと保護者
 定 相談あり:35組、身体測定のみ:55組(申込先着順)
 持 母子健康手帳、バスタオル(1歳未満のみ)、替えおむつ
 申 11月21日(火)~30日(木)に問まで電話
 ※ベビー歯みがきステップ・離乳食フェアは、育児相談予約者が対象です。希望する方は、育児相談をご予約ください。



楽しくスタート! 離乳食(初期)講座

日 12月1日(金)午後1時15分~1時45分
 ※大人2名以上で参加希望の方は、お申し出ください。
 対 おおむね4カ月~5カ月のお子さんの保護者
 定 20名(申込先着順)
 ※保育はありません。
 申 問 まで電話

ウェルカム赤ちゃん教室 Eコース(2日間コース)

初めてお母さん・お父さんになる

方が、出産・育児について学び、安心して出産を迎えられるようにするための講座です。
 対 栄養講話、出産と育児の準備、沐浴体験など
 日・場 ▶1日目:令和6年1月27日(出)午前10時~正午または午後1時30分~3時30分・保健センター
 ▶2日目:30日(火)午後1時30分~4時・矢川プラス
 対 原則、初めてお母さん・お父さんになる方
 ※安定期に入る妊娠6カ月以降の受講をおすすめします。
 定 20名(申込先着順) ¥無料
 申 問 まで電話

子ども・教育

来年4月に市立小中学校へ入学するお子さんの保護者対象市立小中学校就学通知を郵送

対象の方に、12月までに就学通知を郵送します。私立、国立または都立等、国立市立の小中学校以外へ入学する方は、学校の入学承諾(許可)書を問まで提出してください。
 なお、入学説明会および入学式の日程は、市HP(上記の二次元コード)からご確認ください。

外国籍の子ども・生徒の親の方へ
 市立小中学校へ入学を希望する方は、市役所3階(4)番窓口に来てください。子どもの在留カードまたは特別永住者証明書を持ってきてください。
 問 教育総務課学務保健係

入学に必要な教育費の一部を援助します(条件あり) 入学前準備金のお知らせ

市では教育費にお困りの方に、入学に必要な教育費の一部を援助しています。
 来年度に小学校に入学するお子さんについては、9月下旬に郵送している「入学前準備金のお知らせ」(「就学時健診のお知らせ」に同封)をご確認ください。また、小学6年生のお子さんについては、昨年度の3月に学校を通じて配布した「令和5年度就学援助受付のお知らせ」をご確認ください。
 ※令和5年度就学援助費の認定を受けている小学6年生のお子さんの保護者については、改めて申請する必要はありません。
 対 世帯の所得合計が一定基準未満で、次の①②のいずれかに該当する方
 ①来年度に小学校に入学するお子さんの保護者
 ②現在、小学校6年生のお子さんの

保護者
 申・問 12月1日(金)~28日(木)平日午前8時30分~午後5時に、教育総務課学務保健係の窓口まで持参または郵送(当日消印有効)
 ※今年度より、市HPからの申請も可能となります。

講座・講習
ヤングケアラーのために、大人の私たちができること

責任や負担の重さから学業や友人関係などに影響が出てしまうことがあるヤングケアラーのために、私たちにできることはなんでしょうか。講義とヤングケアラー経験者の語りを聴きながら、ともに考えてみませんか。
 日 12月18日(月)午後6時~7時30分
 場 矢川プラス 多目的ルーム(大)
 師 伊藤 耕介氏(一社) ケアラークラス 副代表理事)
 定 40名(申込先着順) ¥無料
 申・問 11月21日(火)より、子ども家庭支援センター(市役所内) 電 573-0

192まで電話

イベント・催し
市立保育園主催 あそぼう会(園庭等開放)・おおきな~れ(身体測定)

親子で、在園児と一緒に楽しいひと時を過ごしませんか。
なかよし保育園 電 572-8011
 ▶園庭・室内遊び:12月7日(木)午前9時30分~11時
西保育園 電 576-7217
 ▶身体測定:11月28日(火)午前10時~11時
 ▶園庭遊び:12月11日(月)午前9時30分~11時

〈共通事項〉
 対 就学前のお子さんと保護者
 定 各園5組(申込先着順) ¥無料
 持 身体測定を希望する方は母子健康手帳、バスタオル、替えおむつ、水分補給のための飲み物
 ※子育て相談は毎回実施します。
 ※駐車場はありません。
 申・問 平日午前9時~午後5時に参加を希望する保育園まで電話



凡例 内=内容 期=期間 日=日時 場=場所 師=講師 対=対象 定=定員 募=募集人数 資=資格 費=費用



新型コロナウイルスワクチン接種について

転入等をした方へ 直近の接種を他自治体で行なった後に、国立市へ転入した場合、**接種券の発行申請が必要です。**

▶乳幼児(生後6カ月～4歳) } の集団接種を実施します
▶小児(5歳～11歳)

接種日	12月2日(土)・23日(土)(※時間帯は右表のとおり) ※12月23日(土)は、乳幼児の接種、小児の1回目の接種を実施しません。
接種場所	市役所 地下1階
対象者	▶乳幼児(生後6カ月～4歳、4回目のみ) ※4回目を接種するには、原則、3回目接種日から「3カ月」の間隔をあける必要があります。 ※初回(1～3回目)接種は、対象外となりますのでご注意ください。 ▶小児(5歳～11歳、1～6回目) ※12月2日(土)に1回目の接種をした方は、12月23日(土)に2回目の接種をします。 ※3回目以降の接種は、原則、直近の接種日から「3カ月」の間隔をあける必要があります。
使用するワクチン	ファイザー社のオミクロン株(XBB.1.5)対応ワクチン【5歳-11歳用、生後6カ月-4歳用】
予約方法	▶インターネット(国立市予約サイト) ▶新型コロナウイルスワクチン予約・案内センター ・電話 ☎505-4114 ・窓口(市役所1階28番窓口) ※電話、窓口ともに平日午前9時～午後5時(12月2日(土)・23日(土)は実施予定)。



▶予約サイト

接種日	時間帯	
	AM (午前10時～午後0時30分)	PM (午後2時～4時30分)
12月2日(土)	小児 (5歳～11歳、1～6回目)	乳幼児 (生後6カ月～4歳、4回目のみ)
12月23日(土)	小児 (5歳～11歳、2～6回目) ※1回目は実施しません。	

各種問い合わせ先	国立市	予約・接種会場の確認・接種券の再発行など 新型コロナウイルスワクチン予約・案内センター ☎505-4114(原則、土・日曜・祝日を除く午前9時～午後5時※) FAX 576-0264(耳の不自由な方向け) ※接種券発送時期等は業務を行う場合あり(詳細は、市HPへ)
	健康面での一般的な相談	保健センター ☎572-6111 (平日午前8時30分～午後5時)
東京都	ワクチンの副反応についての相談	新型コロナウイルス副反応相談センター ☎03-6258-5802 (土・日曜・祝日を含む24時間対応)

▶接種に関して差別や不当な取り扱いを受けた場合
市長室平和・人権・ダイバーシティ推進係 ☎576-2111(内線229)

イベント・催し

さよなら、旧矢川児童館「ホラーハウス」開催

旧矢川児童館最後のイベント！旧矢川児童館がとびきり恐ろしいホラーハウスとして帰ってきます…。

詳細は、じどうかんだより臨時号をご覧ください。皆さまのご参加をお待ちしています。

- 日 12月3日(日)午後2時～7時
- ▶午後2時～5時：小学生以下優先(最終受付：4時30分)
- ▶午後5時30分～7時：中高生向け(最終受付：6時30分)
- ※午後5時～5時30分は休憩時間のため、入場できません。
- 場 旧矢川児童館 無料
- 問 中央児童館 ☎575-3224
矢川児童館 ☎575-3178
西児童館 ☎575-3060

令和5年度第4回グローバルカフェ テーマ「世界のクリスマス」



一橋大学の留学生と楽しくお話し

しませんか？ 英語が苦手でも大丈夫です。

今回は、「世界のクリスマス」がテーマです。海外に興味のある方、英語を使ってコミュニケーションしてみたい方、ゲームや参加者に人気のフリートークタイムなどで、楽しく海外体験してみませんか。ぜひ、気軽にご参加ください。

- 日 12月17日(日)午後4時30分～6時30分(予定)
- 場 cafeここたの(富士見台1-7-1)
- 対 市内在住・在学の中高生
- 定 15名(申込先着順)
- 費 100円(お茶・菓子代、当日集金)
- 申 11月21日(火)より、NPO法人くにとち富士見台人間環境キーステーションcafeここたの ☎573-9433(水曜日を除く午後6時～8時受付)
- ✉ kokotanochan@gmail.comまで電話またはメール
- 問 児童青少年課児童・青少年係



▲10月に開催したグローバルカフェの様子。

高齢者

イベント・催し チョットだけでも気楽になる介護当事者のつどい・座談会 陽だまりの会

認知症の方を介護しているご家族が参加する、介護当事者のつどいの場です。認知症のこと、ご家族のことをお話しする時間として、お気軽にご参加ください。

- 日 12月6日(水)午後2時～3時30分
- ※いつもと時間、場所が異なります。
- 場 北市民プラザ1階 第1会議室
- 対 認知症の方を介護している市内在住・在勤の方
- 定 15名(申込先着順)
- ※参加人数の確認のため、申込制としています。認知症のあるご本人も一緒に参加する場合は、申込時にお伝えください。
- 費 無料
- 問・問 高齢者支援課地域包括支援センター(市役所内) ☎576-2123まで電話



新70歳、新転入70歳以上の方へ シルバーパス12月の交付予定 有効期限：令和6年9月30日(月)まで

東京都では、70歳以上の方を対象としたシルバーパスを、申込により発行しています。費用は、市民税課税状況等で異なります。市内の臨時交付窓口は、次のとおりです。

- 日 12月1日(金)～7日(木)午前9時30分～午後4時30分(土・日曜日を除く)
- 場 福祉会館1階
- 問 東京バス協会 ☎03-5308-6950

2024年版 すこやか健康長寿カレンダーを 配布しています

元気で健やかに過ごすためのポイントを、月ごとにまとめています。ぜひ、ご活用ください。

- 配布場所 問の窓口、各地域窓口(北・福祉会館・泉)、北市民プラザ、南市民プラザ、国立駅前にたち・こくぶんじ市民プラザ、保健センター、中央図書館、公民館
- ※配布は1世帯につき1部(なくなり次第終了)
- 問 高齢者支援課地域包括支援センター(市役所内) ☎576-2123

12月の相談予約

市役所1階まちの振興課
TEL 576-2111(代)(内線) 178



予約受付開始
11月24日(金)
午前8時30分～(電話可)
※事前予約・定員制・無料。

くにたち男女平等参画ステーション
パラソル ☎501-6990



予約受付中
※事前予約・定員制・無料。

相談名	日時	担当	相談名	日時	担当	相談名	日時	担当	時間/回
法律	6日(水)・20日(水) 午前9時～11時30分	弁護士	登記・法律	14日(木) 午後2時～4時30分	司法書士	法律相談 (離婚、ハラスメントなど)	9日(土)・23日(土) 午後1時30分～4時	弁護士	30分
	13日(水)・27日(水) 午前9時～午後4時		相続・遺言等書き方	8日(金) 午前9時30分～正午	行政書士		みらいのたね相談(就業相談)		
女性のための法律相談	15日(金) 午前9時～11時30分	弁護士	交通事故	22日(金) 午前9時30分～正午	弁護士	悩みごと相談	19日(火) 午前11時～午後3時30分	心理カウンセラー	50分
税務	7日(木)・21日(木) 午前9時30分～正午	税理士	労働・年金	21日(木) 午後2時～4時	社会保険労務士	SOGI相談(性的指向、性自認など)	12日(火)午後4時～6時 24日(日)午後2時～4時	専門相談員	50分
人権・身の上	1日(金) 午前10時～正午	人権擁護委員	行政	28日(木) 午前10時～正午	行政相談委員		法律相談		
不動産	14日(木) 午前9時30分～正午	宅地建物取引士	外国人	随時受付	英語・中国語・韓国語ほか				

※各種相談はそれぞれ年度内3回まで予約可能。1回あたり30分間。※人権・身の上相談は回数の制限なし。1回あたり1時間。

持=持ち物 申=申込方法 問=問い合わせ 電=電話(市外局番042を省略しています) メ=メール ファ=ファクス HP=ホームページ

健康・福祉

保健センターからのお知らせ
場・問 保健センター
TEL 572-6111

スマートライフ健康相談のご案内
12月5日(火)・11日(月)・17日(日)・22日(金)

※上記以外の日程を希望する方は、ご相談ください。

無料で健診を受けて健康チェックをしましょう

1月・2月・3月生まれの方に、11月末に健康診査の受診券を郵送します。

〈今回の郵送対象者〉

▶令和5年4月1日時点で国立市国民健康保険に加入しており、令和6年3

月31日(日)時点の年齢が40歳～74歳の方

▶令和6年3月31日(日)時点の年齢が75歳以上で後期高齢者医療保険に加入している方

受診方法 同封の指定医療機関に予約のうえ、受診してください。

※次の場合は、受診券を個別交付しますので、問へご連絡ください。受診期間は、令和6年2月29日(木)までの間で最長3カ月間を設定します。

▶受診券を紛失した場合
▶年度途中で国立市国民健康保険・後期高齢者医療保険に加入した場合(4月以降、ほかの制度で健康診査を受診していないことが条件です)

問 ▶ 75歳未満の方:保健センター

▶ 75歳以上の方:保険年金課後期高齢者医療係 TEL 576-2125

日曜・祝日の応急診療は…
(必ず受診前に電話で連絡を)

■内科
▶午前10時～午後4時30分
休日診療センター
TEL 576-2341(富士見台3-16-6)

▶午後6時～9時
国立さくら病院
TEL 577-1011(東1-19-10)

■歯科
午前10時～午後4時30分
さくら休日歯科診療所
TEL 577-0418(富士見台3-16-17)

和食文化の大切さを考えよう
11月24日(金)は和食の日です



市内の公立保育園、市立小中学校では、「和食」文化の大切さを見直すきっかけとなるよう、同じ献立の給

食を11月24日(金)に提供します。

〈いい和食の日の献立〉

- ▶白飯
- ▶すいとんのすまし汁
- ▶さわらの味噌焼き
- ▶ひじきの炒り煮
- ▶さつま金時(公立保育園ではおやつとして提供)

だしをきかせた煮物や汁物を組み合わせています。

問 保健センター TEL 572-6111

〈献立について〉

- ▶保育園:東保育園 TEL 572-8555
- ▶小中学校:くにたち食育推進・給食ステーション TEL 572-4177



がん〈一次〉検診

令和6年1月受診のがん検診は、12月4日(月)必着までに、問まで次の①～③のいずれかの方法でお申し込みください。

- ①はがき、メール、ファクスに必要な事項を記入し送付
- ②電話で必要事項を伝えて申し込み
- ③市HP「がん検診」のページにある申込用フォームから申し込み

【必要事項】

- ①氏名(ふりがな)・性別
- ②生年月日・年齢
- ③住所・日中連絡のとれる電話番号
- ④希望する検診の記号(複数記入可)
- ⑤喀痰検査を希望する場合(50歳以上の方)は、喫煙指数記入例:〇〇本×〇〇年=〇〇(右表の備考参照)
- ⑥立川北口健診館での検診を希望する方は、都合の悪い曜日※記入の曜日以外で、日程を決定します。

問 〒186-0003富士見台3-16-5
保健センター(がん検診担当)
gankenshin@city.kunitachi.lg.jp
TEL 574-3930
TEL 505-7030
(平日午前8時30分～午後5時)



市HP



メールアドレス

- ▶受診日時点で国立市民の方が対象です。
- ▶胃、肺、大腸がん検診は年度に1回受診できます。前年度、市のがん検診を受診した方は、10カ月以上の間隔をあけてください。
- ▶乳がん検診は2年に1回、前年度未受診の方が対象です。授乳中の方は受診できません。
- ▶自覚症状がある方、検診する箇所が治療中または経過観察中の方、前回の検診で要精密検査となり未受診の方は、受診できません。
- ▶職場などで受診の機会がある方は、ご遠慮ください。

【令和6年1月のがん検診】※申込多数時抽選。抽選結果は締切日からおおむね3週間後に郵送します。

検診の種類	記号	検診場所	対象者	定員	受診期間	自己負担	備考	
胃がん	ア	立川北口健診館 (立川市曙町2-37-7 コアシティ立川ビル、JR立川駅より徒歩5分)	40歳以上 ※胃がん検診の対象者は75歳未満です。	各日 最大8名 ※日によって異なります。	令和6年 1月5日(金)～31日(木) ※日曜・祝日は除く 【胃がんあり】 男性:午前8時～ 女性:午前8時15分～ 【胃がんなし】 男性・女性とも 午後2時～	無料	【胃がん】バリウムを飲みX線検査	
肺がん	イ						【肺がん】2方向からの胸部X線検査	
胃がん・肺がん	ウ						【喀痰検査】 肺がん検診希望の50歳以上の方で、1日の喫煙本数×喫煙年数が600以上に該当する場合は喀痰検査を追加できます(現在は禁煙しているが、過去に喫煙していた方も含む)。加熱式タバコについては、「カートリッジの本数」を「1日の喫煙本数」と数えます。 例)20本×30年=600	
胃がん・大腸がん	エ							【大腸がん】便潜血2日法
肺がん・大腸がん	オ							
胃がん・肺がん・大腸がん	カ							
胃がん	ク	国立市保健センター	40歳以上	70名	令和6年1月20日(土)			
肺がん	ケ							
胃がん・肺がん	コ							
胃がん・大腸がん	サ							
肺がん・大腸がん	シ							
胃がん・肺がん・大腸がん	ス							

【通年で実施しているがん検診】※申し込みから、おおむね3週間後に順次必要書類を郵送します。

検診の種類	記号	検診場所	対象者・定員など	受診期間	申込期間	自己負担
乳がん(視触診とマンモグラフィ)	セ	立川市内の指定医療機関	40歳以上の女性	令和6年2月29日(木)まで	令和6年2月1日(木)まで	2,000円
大腸がん(単独・便潜血2日法)	ソ	国立市内の指定医療機関	40歳以上	令和6年3月30日(土)まで	令和6年3月1日(金)まで	無料

※令和5年度の胃がん検診(胃内視鏡検診)は定員に達しました。令和6年度の募集は、市報3月20日号でお知らせします。

【直接医療機関に申し込むがん検診】

検診の種類	検診場所	対象者・定員など	受診期間	自己負担	備考
子宮頸がん	ここのレディースクリニック(TEL 576-3131)、内野産婦人科(TEL 580-0112)、岡産婦人科、片山クリニック ※◎は予約不要	20歳以上の女性で、西暦奇数年生まれの方	令和6年2月29日(木)まで	無料	健康保険証を持参し、市内の指定医療機関で直接受診してください(西暦偶数年生まれの方は、令和6年度が対象です)。

イベント・催し

「未来に向かって～平和と人権についての子どもたちのメッセージ～」開催

平和や人権、社会を明るくするためのアイデアについて、市内の子どもたちが考え、学んだことを発表します。

- 内 ①国立第二中学校吹奏楽部による演奏②国立市「社会を明るくする運動」[児童・生徒のアイデア・意見募集]表彰・発表③第30回子どもたちからの人権メッセージ表彰・発表④令和5年度全国中学生人権作文コンテスト東京都大会表彰・発表⑤国

立市子ども長崎派遣平和事業派遣生報告⑥講演(国立第一中学校 田中圭校長)

※②～④は、市入賞作品の表彰・発表です。

※②～④の市入賞作品を、令和6年1月9日(火)正午～14日(日)まで、旧国立駅舎にて展示します。

12月16日(土)午前10時～午後0時15分

市民芸術小ホール ホール

無料 問 不要

問 ▶ ①③④:市長室平和・人権・ダイバーシティ推進係

▶ ②⑥:福祉総務課地域福祉推進係

▶ ⑤:児童青少年課児童・青少年係

郷土文化館・公民館・図書館 3館連携事業 巡回写真展 「くにたち あの日、あの頃」



市が撮影した昭和30年～40年の写真を中心に、パネル展を開催します。パネル展は、郷土文化館から始まり、公民館、中央図書館の順に巡回を行います。

各館が所在する周辺の写真を中心に、巡回場所ごとに、一部の写真を入れ替えます。訪れる館ごとに特色のある写真展です。ぜひ、お越しください。

問・場 ▶ 郷土文化館:12月7日(木)～24日(日)(14日(木)を除く)

▶ 公民館:令和6年1月11日(木)～28日(日)(15日(月)、22日(月)を除く)

▶ 中央図書館:令和6年2月9日(金)～26日(月)(13日(火)、20日(火)を除く)

※期間中の開館情報等の詳細は、各館HPをご確認ください。

主催 国立市、(公財)くにたち文化・スポーツ振興財団

問 生涯学習課社会教育・文化芸術係



完成した清化園50mプール(1962(昭和37)年7月頃)。

凡例 内=内容 期=期間 日=日時 場=場所 師=講師 対=対象 定=定員 イベント・催し 地域の情報 その他のお知らせ
募=募集人数 資=資格 費=費用 持=持ち物 申=申込方法 問=問い合わせ TEL=電話(市外局番042を省略しています) メール FAX=ファクス HP=ホームページ

イベント・催し

広域連携事業 ひきこもりUXママ会



当事者であるママの会を行います(途中入退室可)。
日 12月20日(水)午前11時～午後1時30分(開場:午前10時40分)
場 国立駅前くにたち・こくぶんじ市民プラザ オープンスペース
対 子育て中または子育て経験のあ

るひきこもり等の生きづらさを抱える女性自認の方。婚姻歴、年齢不問。
定 10名(当日先着順) 申 不要
保育 先着3名(6カ月以上の未就学児対象、12月11日(月)までに、問まで電話で申込、前日までキャンセル可)
主催 国立市・武蔵野市・清瀬市・東大和市・文京区・豊島区



←バナー。

運営 (一社)ひきこもりUX会議 問 福祉総務課福祉総合相談係

ポッチャくにたちカップ 2023出場者募集



ポッチャはしょうがいの有無に関わらず、誰でも楽しめる競技です。家族や友達同士など、皆さまお誘い合わせのうえ、ぜひご参加ください。
※当日は手話通訳があります。
日 12月16日(土)午後1時30分～4時30分解散(予定)

場 市民総合体育館1階 第一体育室
対 代表者が市内在住・在勤・在学・通所で、1チーム3名～4名編成(小学生以上から参加可)
定 20チーム(応募多数時抽選)
費 無料
申 所定の申込用紙に必要事項を明記のうえ、11月30日(木)午後5時(必着)までに、問の窓口まで持参、ファクス、または郵送
問 生涯学習課社会体育係
TEL 576-2107 FAX 576-3277

地域の情報

しょうがいじ地域活動促進事業 「くにたちでプラネタリウムの星を観よう！」

普段、プラネタリウムに行くことが、難しい方も、ぜひお越しください。
内 山梨県の星つむぎの村の、出張プラネタリウムドームです。
日 12月23日(土)開映:午前11時45分(受付:11時30分)
場 市民総合体育館3階 第三体育室
定 30名(国立五日制の会会員以外対象) 費 100円

申・問 12月20日(水)までに、国立五日制の会・担当: 丹羽 TEL 090-3438-3016(午前9時30分～午後6時)まで電話
※本事業は、市の委託事業です。

スマートフォンの使い方についての不安を解消しましょう

スマートフォン相談会 & 交流の場

スマートフォンの操作方法等に関する疑問や不安を解消するための、マンツーマンの相談会を開催します。
日 12月4日(月)～27日(水)の毎週月、水、金曜日のいずれも午前10時～午後2時

場 福祉会館2階
※お持ちのスマートフォンについて相談したい場合、ご持参ください(デモ機も用意しています)。

交流の場

スマートフォンの使い方や操作方法に関する相談を通して、参加者同士で交流ができる場を提供します。
※スマートフォンのアプリを使用した体験型プログラムも用意していますので、ぜひ、ご参加ください。
日 12月15日(金)午後1時30分～4時
場 南市民プラザ 会議室
※お持ちのスマートフォンをご持参ください。

(共通事項)
対 スマートフォンの使用について疑問や不安のある60歳以上の都民の方
費 無料 申 不要(当日先着順)
主催 東京都
※個人情報の取り扱いに関する事、通信キャリア等との契約内容、おすすめの機種、通信プラン等に関する相談には対応できない場合があります。
問 高齢者のQOL向上のためのデジタル活用支援事業事務局 TEL 03-6386-5470(年末年始を除く平日午前9時～午後5時)

その他のお知らせ

人権侵害や日常生活の法律問題を相談できます 「夜間人権ホットライン」



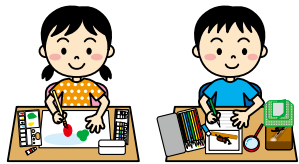
12月4日(月)～10日(日)は人権週間です。差別や虐待などの人権侵害や日常生活の法律問題について、弁護士が、電話で相談をお受けします。個人の秘密は厳守します。
日 12月8日(金)午後5時～8時
相談電話 TEL 03-6722-0127
※相談は1人あたり10分程度です。
主催 東京都人権プラザ
問 東京都人権プラザ相談室
TEL 03-6722-0124またはTEL 03-6722-0125

みんなの伝言板

市内を拠点とする団体等のイベント・催しものを掲載しています。掲載内容については、各団体へ。

第21回MOA美術館国立児童作品展を開催！ 小学生の力作が多数展示されますので、ぜひご覧ください。

日 12月2日(土)午後1時～3日(日)午後4時
場 市民芸術小ホール2階 ギャラリー 費 無料 申 不要
問 第21回MOA美術館国立児童作品展事務局 TEL 090-3694-6532(高杉)



水泳!! 4人のコーチの指導で初心者～上級者まで楽しく泳ぎましょう。無料体験あり。70才位迄

日 毎週金曜日午前10時～正午
場 市民総合体育館 室内プール
費 月3,500円
申・問 アクアかもめクラブ
TEL 572-2281(梅原)

鹿鳴会ダンスパーティーのお知らせ 元気に楽しく踊りましょう (サークル案内は問まで)

日 11月29日(水)午前9時～正午(自直練)、12月3日(日)午後1時～4時
場 福祉会館4階 大ホール
費 500円 申 不要
問 鹿鳴会
TEL 090-7714-2322(細田)

①かたばみひろば未就園児園庭開放②2024年度2歳児クラス説明会

日 ①12月12日(火)午後2時30分～4時(雨天開催) ②12月19日(火)午後2時30分～3時 申 本園 問 本園より
場・問 国立学園附属かたばみ幼稚園
TEL 572-4776

ボーイスカウト クリスマス会を一緒に楽しもう！ 対象:年長～小五 男女※保護者同伴

日 12月16日(土)午後6時30分～8時
場 福祉会館
費 無料 持 プレゼント交換用の品(500円相当)
申 11月30日(木)までに問までメール
問 ボーイスカウト国立第2団
big.island.yc0925@gmail.com

有料広告 広告主および広告内容については、国立市が推奨等するものではありません。 下記の有料広告に関する問い合わせ:フレックス株式会社(立川市曙町2-20-16) TEL 528-3722 FAX 512-5309

知っていましたか? スマホで出来る、ちょっとステキなこと。

TOKYO スマホサポーター

東京都は「スマホサポーター」を募集しています。
TEL 0570-050-516 (平日9時～17時) 東京都
※ナビダイヤル通話料がかかります。一部のIP電話からはご利用になれません。

断熱玄関ドア交換

断熱内窓取付

断熱真空ガラス交換

に対し 補助金制度あります

窓・ドアのリフォームお任せください!

申請手続代行手数料、ご相談・お見積り 無料

増改築相談員のいるお店 窓とガラスの専門店

創業69年 株式会社 芹沢ガラス

0120-953-577

国立市中2-5-17 営業時間:9:00～17:30 定休日:日曜・祝日

有害性指摘の有機フッ素化合物
「PFOS」「PFOA」除去対応

高性能浄水器 GQURIA

製造販売元 キッツ マイクロフィルター

お問い合わせは、下記フリーダイヤルまで
TEL 0120-189-111
9:00～12:00 13:00～17:00 (土・日・祝日年末年始は除く)

介護付き有料老人ホーム

D-festa リリーフ国立府中

10月1日 開設

新規入居者様 募集中

ディフェスタリリーフ国立府中 概要

- 所在地/東京都府中市四谷6-32-4 ●運営/大和リビングケア株式会社 ※自社運営 ●類型/介護付き有料老人ホーム ●定員数/50名(全室個室) ●契約形態/利用方式 ●利用料の支払方法/月払い方式 ●土地建物の権利形態/運営主体非所有 ●介護保険事業/一般型特定施設入居者生活介護 ●入居時の要件/入居時要支援・要介護

日々の暮らしのお悩みやご不安など、お気軽にお問い合わせください。
ご予約・ご相談 窓口 TEL 0120-676-262
●ディフェスタ入居相談室 ●受付時間 10:00～17:00

9.9 万円

家族葬は多摩中央葬祭の 森の風ホール国立へ

友引 相談会開催!
12/5, 11, 16, 22, 28日
お気軽にご来館ください

たまチュウ安心クラブ会員価格 YouTube【多摩おそうぎち】で検索!

TEL: 0120-136-841

24時間 365日
国立市青柳3-18-11 HP) https://www.osogi.jp/