

令和4年度工事成績評価結果

令和4年度に工事成績評価を行った工事のうち、評定点が85点以上のものを公表します。

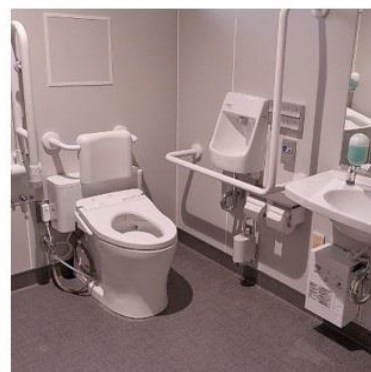
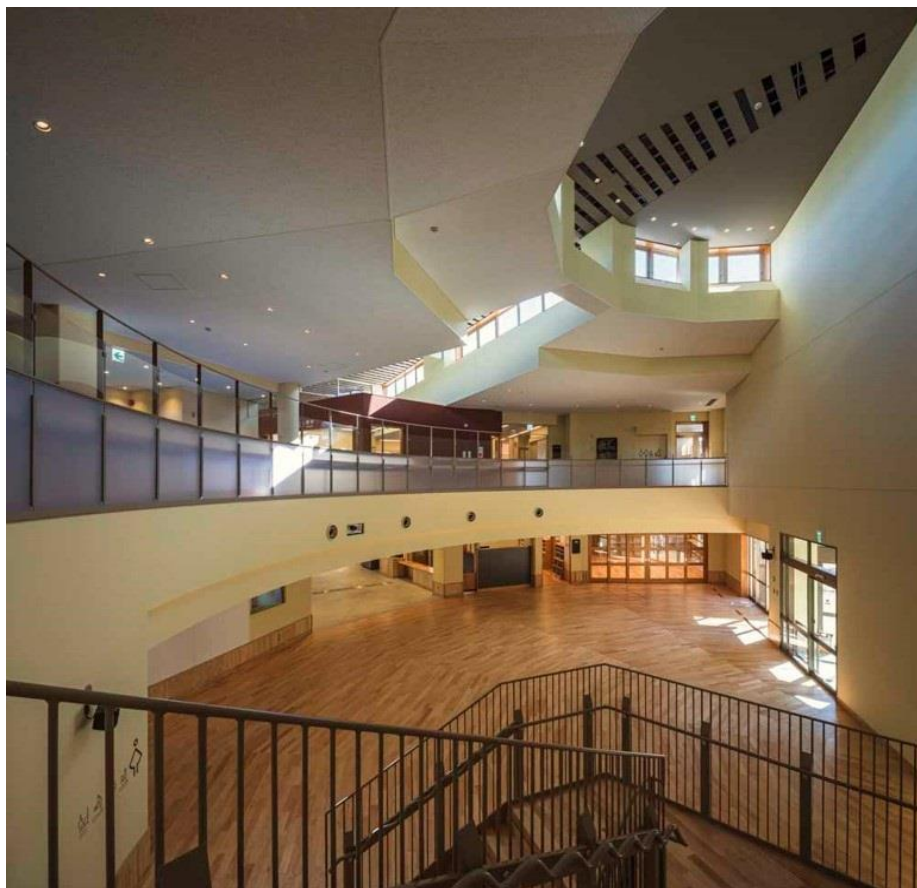
工 事 件 名	履行場所	工 期	受注者	総評定点
矢川複合公共施設新築工事（機械設備工事）	国立市富士見台4丁目17番地の65、66	R3.6.7～R4.10.31	ニッポー設備株式会社 代表取締役 田中 友統	85
矢川複合公共施設新築工事（電気設備工事）	国立市富士見台4丁目17番地の65、66	R3.6.7～R4.10.31	光栄電設工業株式会社 代表取締役 中森 祐司	85
令和4年度市道富士見台第4号線道路改良工事	国立市富士見台2-47番地先から2-28番地先間	R4.7.21～R5.3.24	株式会社遠藤組 代表取締役 遠藤 直孝	86

【矢川複合公共施設新築工事(機械設備工事)】

受注者： ニッポー設備株式会社

工事概要： 矢川複合公共施設新築工事に伴う機械設備工事

(空気調和設備、換気設備、給水設備、給湯設備、衛生器具設備、汚水排水設備、消火設備、都市ガス設備)



【矢川複合公共施設新築工事(電気設備工事)】

受注者: 光栄電設工業株式会社

工事概要: 矢川複合公共施設新築工事に伴う電気設備工事

(電灯設備、動力設備、受変電設備、発電設備、構内情報通信網設備、音響設備、拡声設備、誘導支援設備、
テレビ共同受信設備、防犯カメラ設備、火災報知設備、構内配電線路、構内通信線路)



【令和4年度市道富士見台第4号線道路改良工事】

受注者： 株式会社遠藤組

工事概要： 富士見台第4号線(富士見台2-28先から2-9番地先)道路利用者の利便性及び安全性向上を目的とした舗装補修工事
(切削オーバーレイ、L形側溝工、都市型側溝工、歩道舗装工、取付管取替え工、マンホール調整工、その他付帯工)

