

感染状況・医療提供体制の分析 (8月4日時点)

区分	モニタリング項目 ※①～⑥は7日間移動平均で算出	前回の数値 (7月28日公表時点)	現在の数値 (8月4日公表時点)	前回との比較	これまでの最大値	項目ごとの分析		
感染状況	①新規陽性者数※1 (うち65歳以上)	1,936.4人 (53.9人)	3,443.3人 (95.9人)	↑	3,443.3人 (2021/8/4)	総括コメント	感染が拡大している	
	潜在・市中感染	②#7119(東京消防庁救急相談センター)※2における発熱等相談件数	122.4件	150.3件	↑	150.3件 (2021/8/4)	個別のコメントは別紙参照	デルタ株等への置き換えが急速に進んでいる。新規陽性者数が急激に増加し、これまで経験したことのない爆発的な感染拡大が進行している。この危機感を現実のものとして皆で共有する必要がある。
		③新規陽性者における接触歴等不明者※1	数	1,246.0人	2,240.3人	↑		
	増加比※3	157.4%	179.8%	↑	281.7% (2020/4/9)			
検査体制	④検査の陽性率(PCR・抗原)(検査人数)	16.9% (8,717人)	20.7% (12,104人)	↑	31.7% (2020/4/11)	総括コメント		
医療提供体制	受入体制	⑤救急医療の東京ルール※4の適用件数	93.3件	98.1件	→	131.7件 (2021/1/15)	個別のコメントは別紙参照	重症患者を含む入院患者、自宅療養者及び入院・療養等調整中の療養者が急増しており、医療提供体制が逼迫した状況にある。入院医療、宿泊療養及び自宅療養の体制を緊急時の体制へ移行する必要がある。
		⑥入院患者数(病床数)	2,995人 (5,967床)	3,399人 (5,967床)	↑	3,427人 (2021/1/12)		
		⑦重症患者数 人工呼吸器管理(ECMO含む)が必要な患者(病床数)	80人 (392床)	115人 (392床)	↑	160人 (2021/1/20)		

※1 都外居住者が自己採取し郵送した検体による新規陽性者分を除く。  
 ※2 「#7119」…急療やけがの際に、緊急受診の必要性や診察可能な医療機関をアドバイスする電話相談窓口  
 ※3 新規陽性者における接触歴等不明者の増加比は、絶対値で評価  
 ※4 「救急医療の東京ルール」…救急隊による5医療機関への受入要請又は選定開始から20分以上経過しても搬送先が決定しない事案

【参考】東京都ワクチン接種状況  
 (「東京都新型コロナウイルスワクチン接種ポータルサイト」より集計)

満12歳以上(接種対象者)		高齢者(65歳以上)	
1回目46.9%	2回目31.5%	1回目84.6%	2回目76.3%

(注)「高齢者(65歳以上)」には、医療従事者等は含まれない。

総括コメントについて

1 感染状況

<判定の要素>

○ いくつかのモニタリング項目を組み合わせ、地域別の状況等も踏まえ総合的に分析

<総括コメント(4段階)>

- 感染が拡大している(と思われる) / 感染の再拡大の危険性が高いと思われる
- 感染が拡大しつつあると思われる / 感染の再拡大に警戒が必要であると思われる
- 感染拡大の兆候があると思われる / 感染の再拡大に注意が必要であると思われる
- 感染者数の増加が一定程度にとどまっていると思われる

2 医療提供体制

<判定の要素>

- モニタリング項目である入院患者や重症患者等の全数に加え、その内訳・内容も踏まえ分析  
 例) 重篤化しやすい高齢者の入院患者数
- その他、モニタリング項目以外の病床の状況等も踏まえ、医療提供体制を総合的に分析

<総括コメント(4段階)>

- 体制が逼迫している(と思われる) / 通常の医療が大きく制限されていると思われる
- 体制強化が必要であると思われる / 通常の医療との両立が困難であると思われる
- 体制強化の準備が必要であると思われる / 通常の医療との両立が困難になりつつあると思われる
- 通常の体制で対応可能であると思われる

# 【参考】国のステージ判断のための指標

※「感染再拡大（リバウンド）防止に向けた指標と考え方に関する提言」（令和3年4月15日新型コロナウイルス感染症対策分科会）

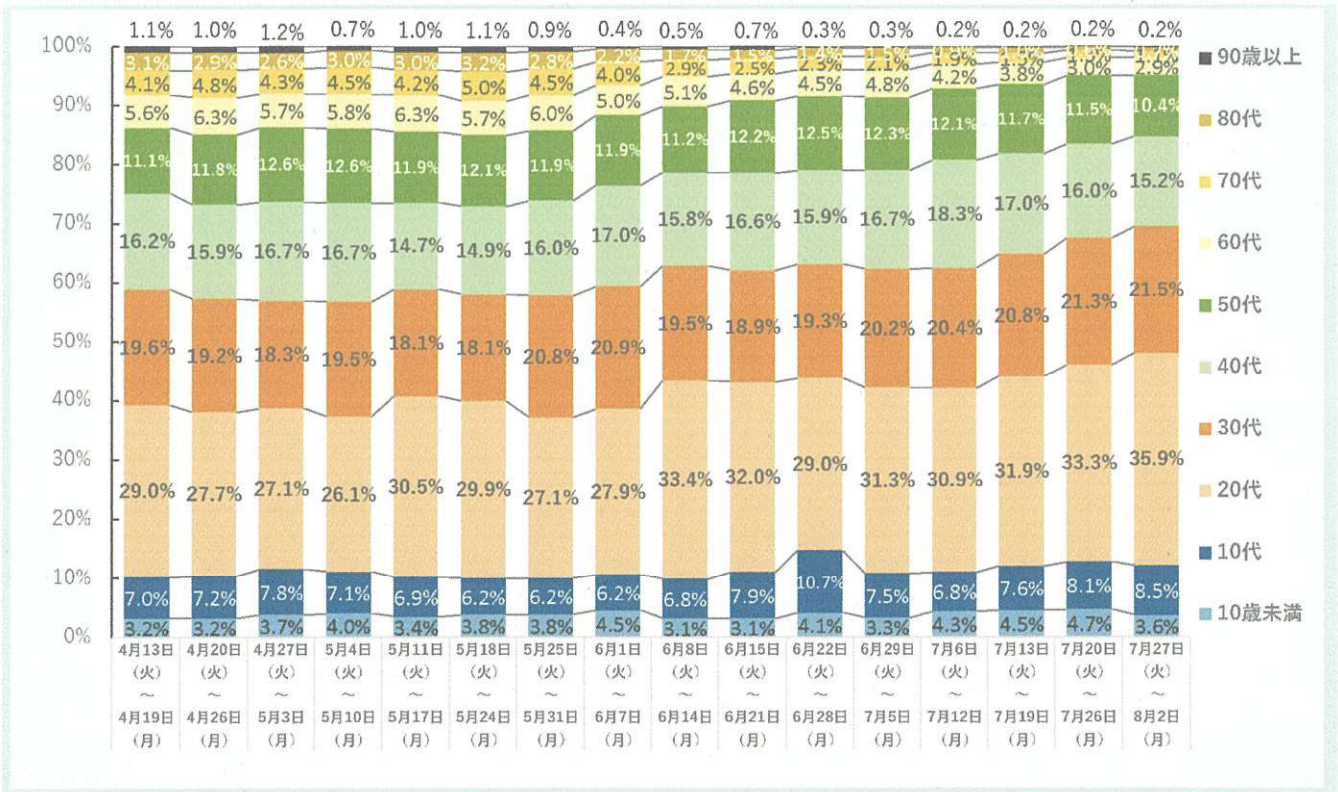
区分	国の指標及び目安		前回の数値 (7月28日公表時点)	現在の数値 (8月4日公表時点)	判定		
	ステージⅢの指標	ステージⅣの指標					
感染の状況	新規報告者数※1	15人 /10万人/週 以上	25人 /10万人/週 以上	98.3人 (7月22日～7月28日)	174.9人 (7月29日～8月4日)	ステージⅣ	
	感染経路不明割合※1	50%以上	50%以上	64.4%	65.0%	ステージⅢ/Ⅳ	
	PCR陽性率※1	5%以上	10%以上	16.9%	20.7%	ステージⅣ	
医療提供体制等の負荷	療養者数※2	20人 /10万人以上	30人 /10万人以上	117.4人	213.4人	ステージⅣ	
	病床のひっ迫具合	病床全体※3	確保病床の 使用率20%以上	確保病床の 使用率50%以上	46.5% (2,981人/6,406床)	52.8% (3,380人/6,406床)	ステージⅣ
		入院率	40%以下	25%以下	18.3% (2,995人/16,344人)	11.4% (3,399人/29,703人)	ステージⅣ
		うち重症者用病床※3,4	確保病床の 使用率20%以上	確保病床の 使用率50%以上	64.0% (773人/1,207床)	68.5% (827人/1,207床)	ステージⅣ

※1 7日間移動平均で算出。 ※2 入院者、自宅・宿泊療養者等を合わせた数。

※3 新型コロナウイルス感染症患者の受入れ要請があれば、患者受入れを行うことについて医療機関と調整済の病床数。

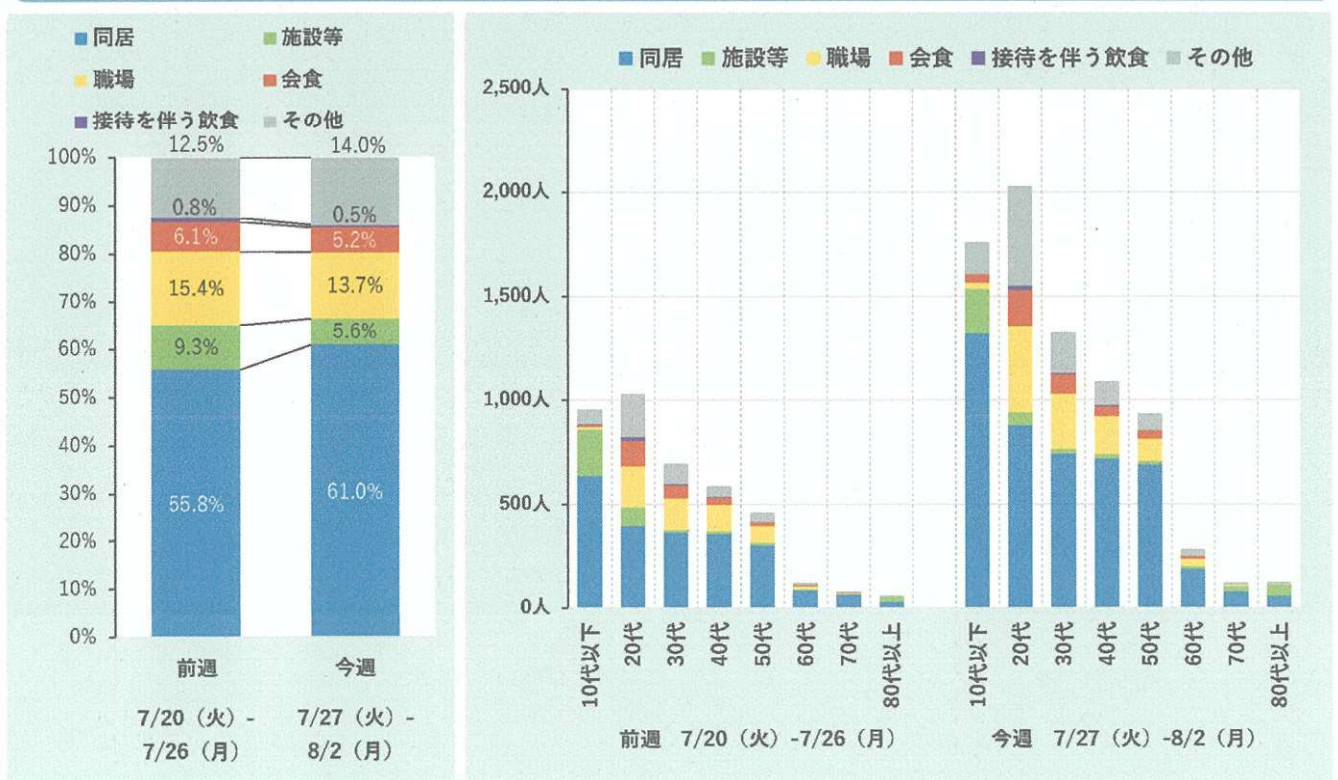
※4 重症者数については、厚生労働省の8月24日通知により、集中治療室（ICU）等での管理、人工呼吸器又は体外式心肺補助（ECMO）による管理が必要な者としており、ICU等での管理が必要な患者を、診療報酬上の定義による「特定集中治療室管理料」「救命救急入院料」「ハイケアユニット入院医療管理料」「脳卒中ケアユニット入院管理料」「小児特定集中治療室管理料」「新生児特定集中治療室管理料」「総合周産期特定集中治療室管理料」「新生児治療回復室入院管理料」の区分にある病床で療養している患者としている。

【感染状況】①-2 新規陽性者数（年代別）



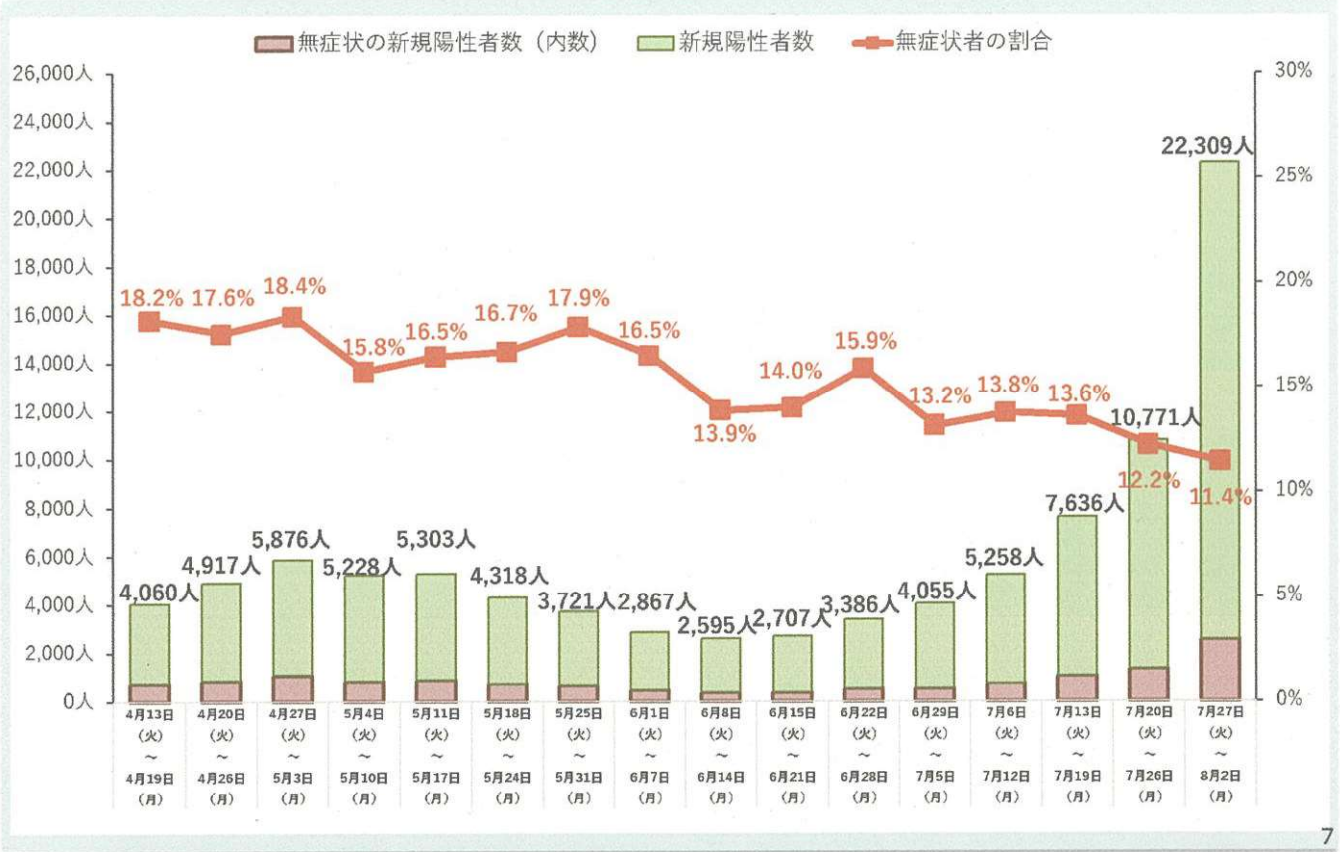
2

【感染状況】①-5-ア 新規陽性者数（濃厚接触者における感染経路）



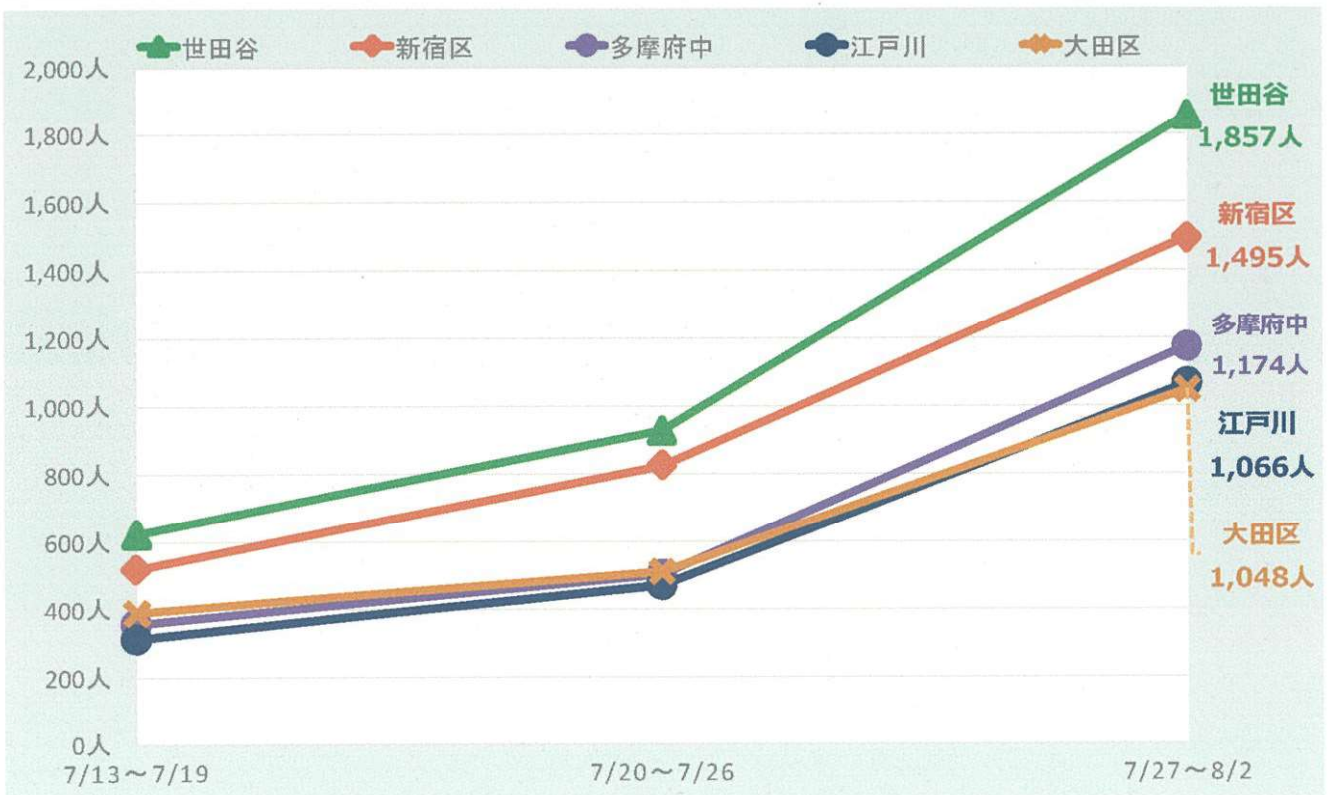
(注) 「施設等」とは、特別養護老人ホーム、介護老人保健施設、医療機関、保育園、学校等の教育施設等及び通所介護の施設

【感染状況】①-6 新規陽性者数（無症状者）



7

【感染状況】①-7 新規陽性者数（届出保健所別、今週の最多5地区、3週間推移）



【感染状況】①-8 新規陽性者数（届出保健所別、7/27～8/2）



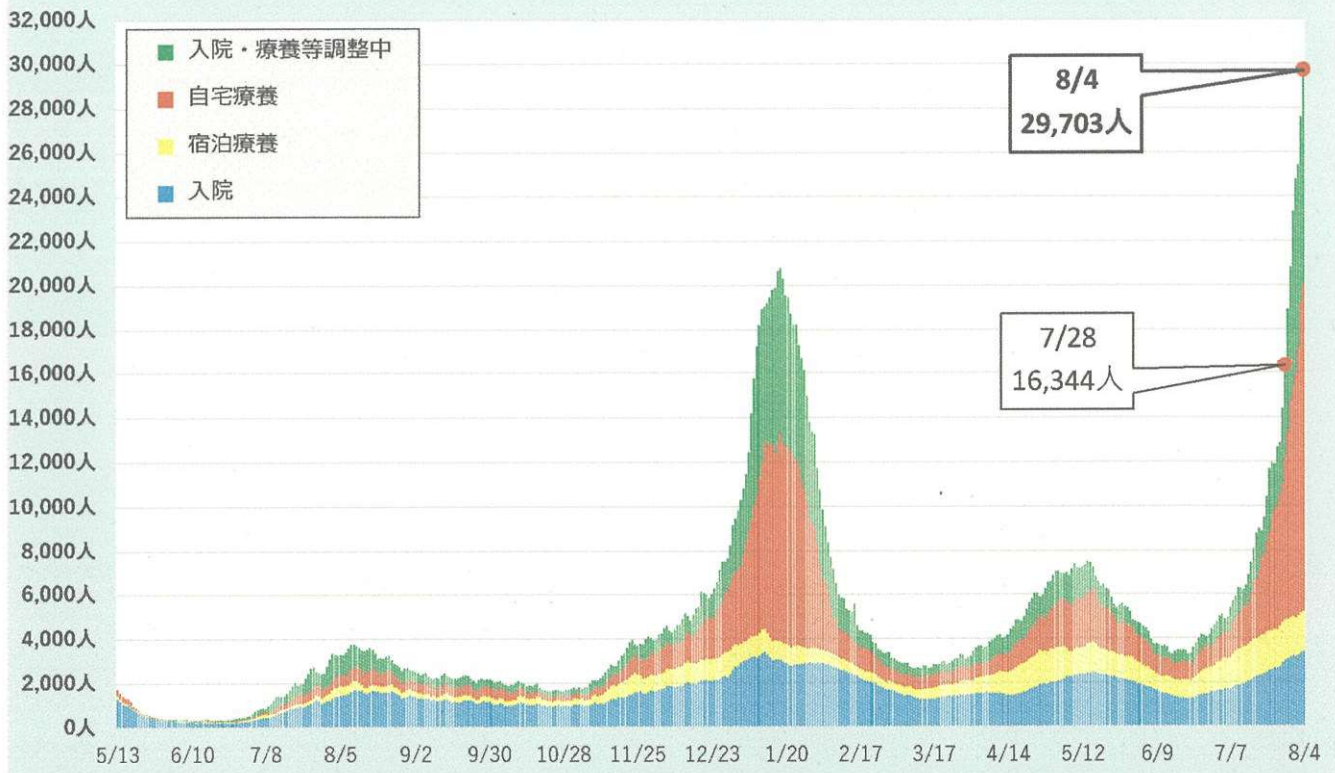
上記は、各保健所管内の医療機関等で陽性が判明した数であり、当該地域の住民とは限らない。

【感染状況】①-9 人口10万人あたり新規陽性者数（届出保健所別、7/27～8/2）



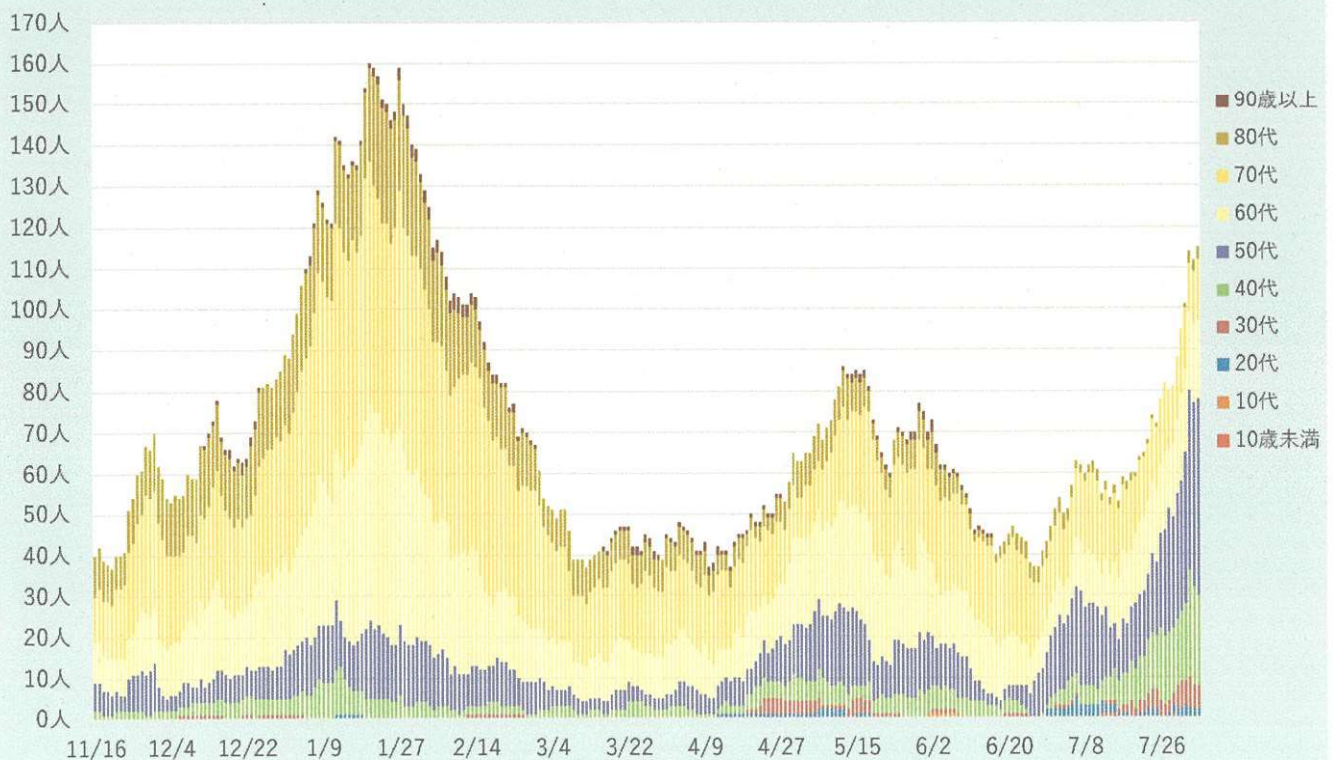
上記は、各保健所管内の医療機関等で陽性が判明した数であり、当該地域の住民とは限らない。

【医療提供体制】 ⑥-3 検査陽性者の療養状況（公表日の状況）



19

【医療提供体制】 ⑦-2 重症患者数（年代別）



22

# 緊急時の体制について(案)

【8月5日モニタリング会議】

