

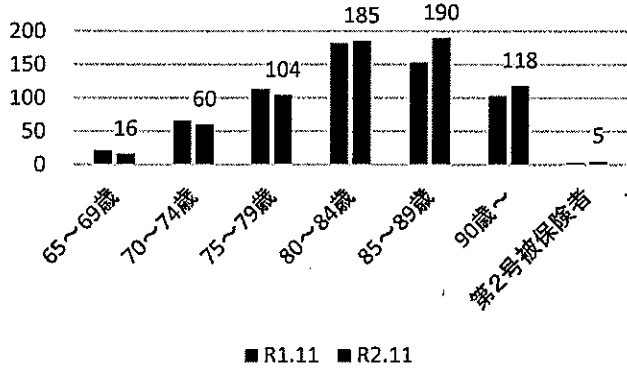
要介護（要支援）認定者数（介護保険事業状況報告令和2年12月報＝11月分数值）

	要支援			要介護					計	合計	
	要支援1	要支援2	計	要介護1	要介護2	要介護3	要介護4	要介護5			
男	第1号被保険者	218	152	370	364	150	126	112	78	830	1,200
	65歳以上70歳未満	8	9	17	16	13	4	8	13	54	71
	70歳以上75歳未満	27	16	43	36	10	13	12	8	79	122
	75歳以上80歳未満	30	23	53	55	25	21	21	17	139	192
	80歳以上85歳未満	52	34	86	92	35	22	23	18	190	276
	85歳以上90歳未満	65	38	103	98	31	41	21	15	206	309
	90歳以上	36	32	68	67	36	25	27	7	162	230
	第2号被保険者	1	5	6	9	5	7	4	7	32	38
	総数	219	157	376	373	155	133	116	85	862	1,238
女	第1号被保険者	455	308	763	669	311	292	256	242	1,770	2,533
	65歳以上70歳未満	8	5	13	15	8	6	5	12	46	59
	70歳以上75歳未満	33	31	64	48	18	14	12	20	112	176
	75歳以上80歳未満	74	53	127	92	39	26	10	25	192	319
	80歳以上85歳未満	133	77	210	136	42	53	41	41	313	523
	85歳以上90歳未満	125	84	209	189	90	75	74	60	488	697
	90歳以上	82	58	140	189	114	118	114	84	619	759
	第2号被保険者	4	8	12	8	8	4	5	9	34	46
	総数	459	316	775	677	319	296	261	251	1,804	2,579
計	第1号被保険者	673	460	1,133	1,033	461	418	368	320	2,600	3,733
	65歳以上70歳未満	16	14	30	31	21	10	13	25	100	130
	70歳以上75歳未満	60	47	107	84	28	27	24	28	191	298
	75歳以上80歳未満	104	76	180	147	64	47	31	42	331	511
	80歳以上85歳未満	185	111	296	228	77	75	64	59	503	799
	85歳以上90歳未満	190	122	312	287	121	116	95	75	694	1,006
	90歳以上	118	90	208	256	150	143	141	91	781	989
	第2号被保険者	5	13	18	17	13	11	9	16	66	84
	総数	678	473	1,151	1,050	474	429	377	336	2,666	3,817

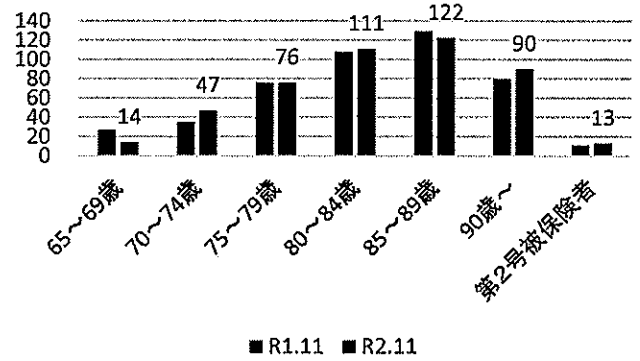
要介護（要支援）認定者数 (介護保険事業状況報告令和元年12月報＝11月分数値)

	要支援			要介護					計	合計	
	要支援1	要支援2	計	要介護1	要介護2	要介護3	要介護4	要介護5			
男	第1号被保険者	215	143	358	327	141	131	89	83	771	1,129
	65歳以上70歳未満	11	14	25	19	11	3	4	9	46	71
	70歳以上75歳未満	28	9	37	28	8	16	16	11	79	116
	75歳以上80歳未満	32	26	58	53	25	22	11	16	127	185
	80歳以上85歳未満	58	33	91	80	38	29	18	22	187	278
	85歳以上90歳未満	46	34	80	100	30	36	17	13	196	276
	90歳以上	40	27	67	47	29	25	23	12	136	203
	第2号被保険者	0	6	6	13	5	5	3	9	35	41
	総数	215	149	364	340	146	136	92	92	806	1,170
女	第1号被保険者	423	312	735	626	315	277	265	244	1,727	2,462
	65歳以上70歳未満	10	13	23	15	10	5	6	10	46	69
	70歳以上75歳未満	38	26	64	45	17	10	13	14	99	163
	75歳以上80歳未満	81	50	131	77	43	25	15	26	186	317
	80歳以上85歳未満	124	75	199	138	61	46	42	33	320	519
	85歳以上90歳未満	107	95	202	190	67	85	75	69	486	688
	90歳以上	63	53	116	161	117	106	114	92	590	706
	第2号被保険者	3	5	8	7	7	4	1	13	32	40
	総数	426	317	743	633	322	281	266	257	1,759	2,502
計	第1号被保険者	638	455	1,093	953	456	408	354	327	2,498	3,591
	65歳以上70歳未満	21	27	48	34	21	8	10	19	92	140
	70歳以上75歳未満	66	35	101	73	25	26	29	25	178	279
	75歳以上80歳未満	113	76	189	130	68	47	26	42	313	502
	80歳以上85歳未満	182	108	290	218	99	75	60	55	507	797
	85歳以上90歳未満	153	129	282	290	97	121	92	82	682	964
	90歳以上	103	80	183	208	146	131	137	104	726	909
	第2号被保険者	3	11	14	20	12	9	4	22	67	81
	総数	641	466	1,107	973	468	417	358	349	2,565	3,672

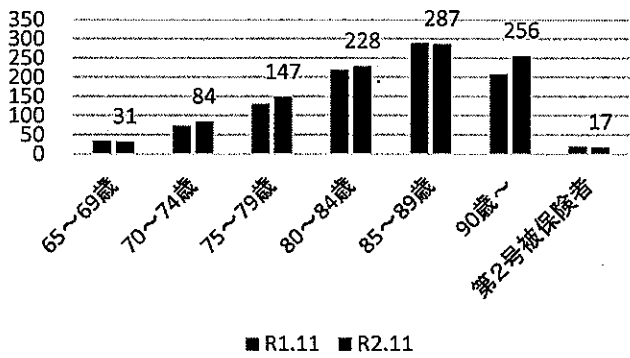
要支援1(男女計)



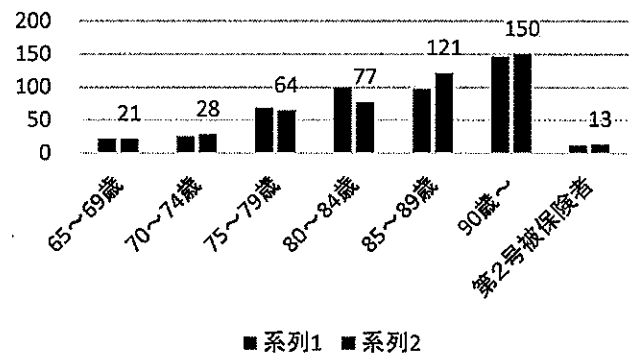
要支援2(男女計)



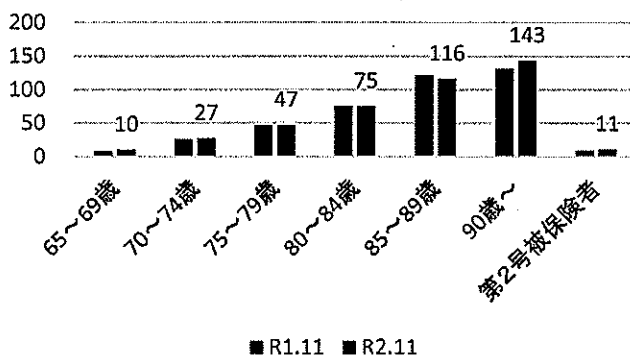
要介護1(男女計)



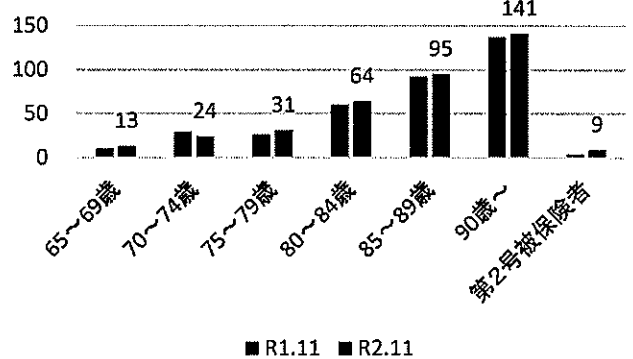
要介護2(男女計)



要介護3(男女計)



要介護4(男女計)



要介護5(男女計)

