

認知症安心・ささえあい

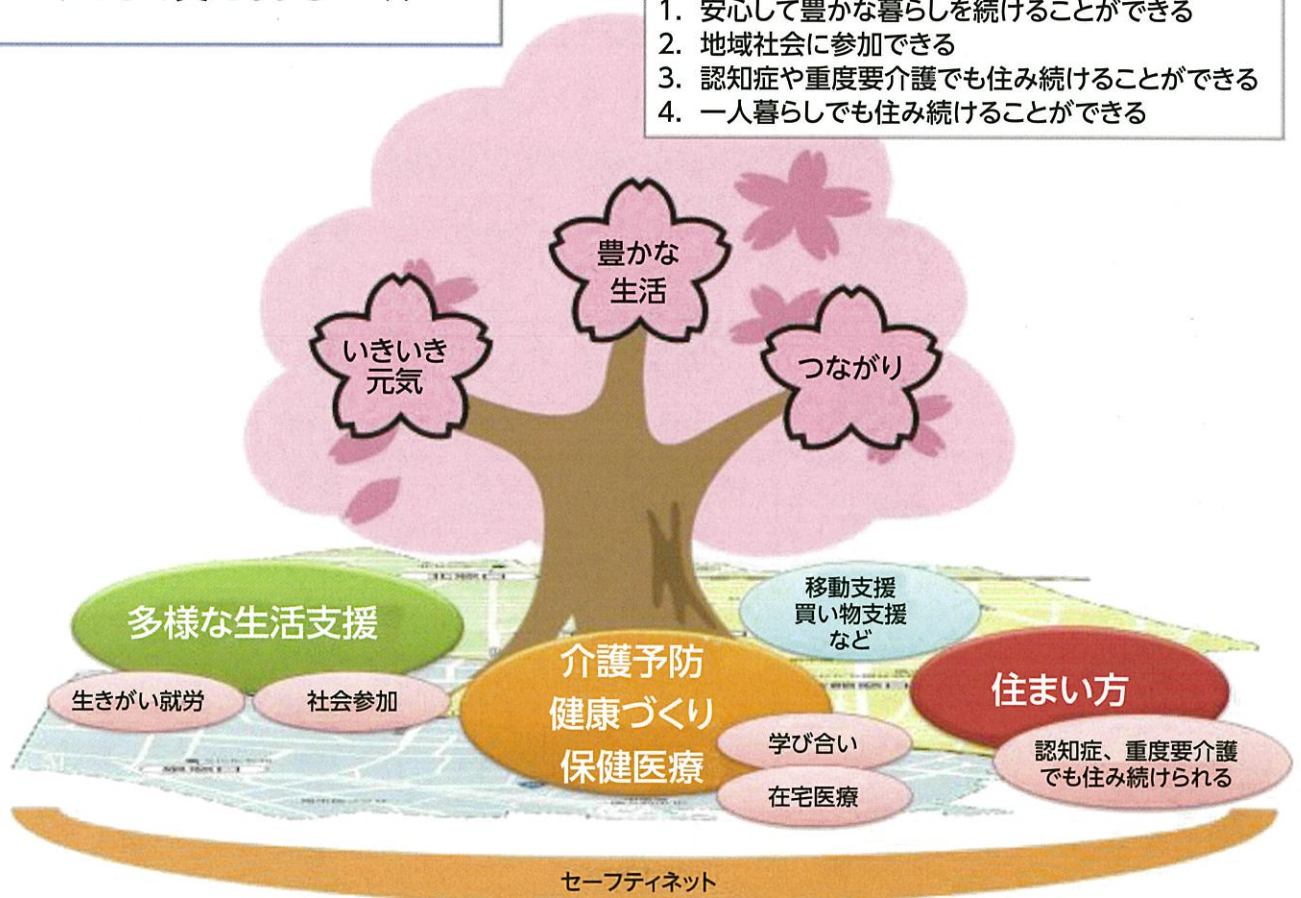
くにたち認知症ケアパス

認知症になったらどうしよう。 なっても大丈夫!!

～みんなで支えるまちづくり～

市の地域包括ケア 4つの規範

1. 安心して豊かな暮らしを続けることができる
2. 地域社会に参加できる
3. 認知症や重度要介護でも住み続けることができる
4. 一人暮らしでも住み続けることができる



認知症に関するご相談等は



国立市
地域包括支援センターへ
042-576-2123 (直通)

「ひょっとして認知症かな？」

気になり始めたら自分でチェックしてみましょう。

自分でできる 認知症の気づきチェックリスト

最もあてはまるところに○をつけてください。

チェック ① 財布や鍵など、物を置いた場所がわからなくなることがありますか		まったくない 1点	ときどきある 2点	頻繁にある 3点	いつもそうだ 4点
チェック ② 5分前に聞いた話を思い出せないことがありますか		まったくない 1点	ときどきある 2点	頻繁にある 3点	いつもそうだ 4点
チェック ③ 周りの人から「いつも同じ事を聞く」などのもの忘れがあるとされますか		まったくない 1点	ときどきある 2点	頻繁にある 3点	いつもそうだ 4点
チェック ④ 今日が何月何日かわからないときがありますか		まったくない 1点	ときどきある 2点	頻繁にある 3点	いつもそうだ 4点
チェック ⑤ 言おうとしている言葉が、すぐに出てこないことがありますか		まったくない 1点	ときどきある 2点	頻繁にある 3点	いつもそうだ 4点
チェック ⑥ 貯金の出し入れや、家賃や公共料金の支払いは一人でできますか		問題なくできる 1点	だいたいできる 2点	あまりできない 3点	できない 4点
チェック ⑦ 一人で買い物に行けますか		問題なくできる 1点	だいたいできる 2点	あまりできない 3点	できない 4点
チェック ⑧ バスや電車、自家用車などを使って一人で外出できますか		問題なくできる 1点	だいたいできる 2点	あまりできない 3点	できない 4点
チェック ⑨ 自分で掃除機やほうきを使って掃除ができますか		問題なくできる 1点	だいたいできる 2点	あまりできない 3点	できない 4点
チェック ⑩ 電話番号を調べて、電話をかけることができますか		問題なくできる 1点	だいたいできる 2点	あまりできない 3点	できない 4点

チェックしたら、①から⑩の合計を計算▶ 合計点 点

20点以上の場合は、認知機能や社会生活に支障が出ている可能性があります。

※このチェックリストの結果はあくまでもおおよその目安で医学的診断に代わるものではありません。

認知症の診断には医療機関での受診が必要です。

※身体機能が低下している場合は点数が高くなる可能性があります。

お近くの医療機関や相談機関に相談してみましょう。

認知症ってなに？

認知症は脳の病気です。いろいろな原因で脳の細胞が損傷を受けたり、働きが悪くなることで、認知機能(*)の低下や、さまざまな生活のしづらさが現れます。

認知症になると、繰り返しの会話が増えたり、時間や場所を間違えたりすることがあります。

また、いつもと違う些細な変化への対応が難しくなってきます。認知症は、誰でもなる可能性がある身近な病気です。他の病気と同じように、早期診断と早期治療が非常に大切です。

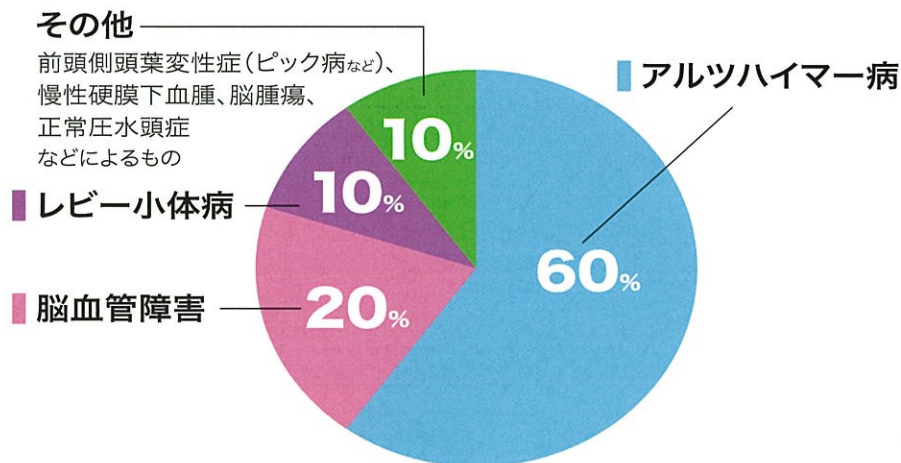
*認知機能=物事を記憶する、言葉を使う、計算する、問題を解決するために深く考えるなどの頭の働きのこと

～早く気づくことのメリット～

1. 今後の生活の準備をすることができます
2. 進行を遅らせることが可能な場合があります
3. 治る認知症や一時的な症状の場合があります

認知症の原因となる病気

認知症の原因となる病気には、主に「アルツハイマー病」、「脳血管障害」、「レビー小体病」の3つがあり、もっとも多いのがアルツハイマー病です。



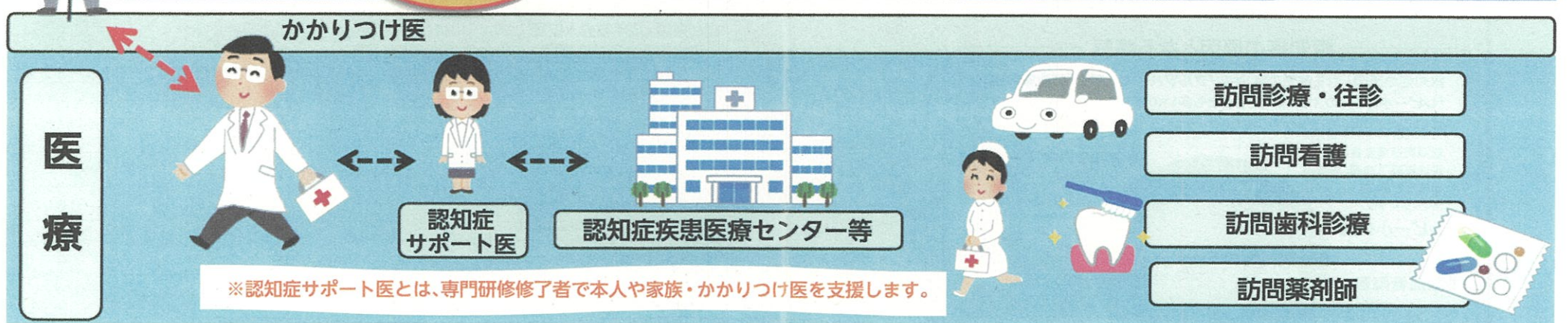
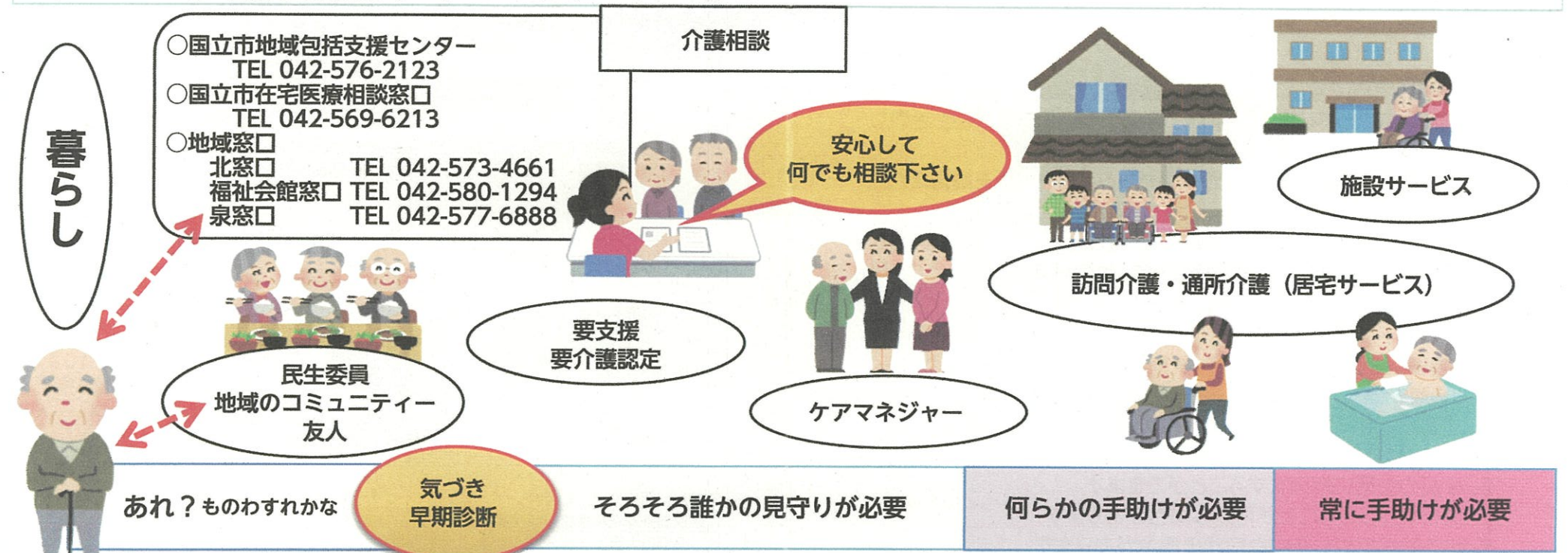
出典：東京都福祉保健局高齢社会対策部在宅支援課「知って安心認知症」(平成29年9月発行)

認知症に関するご相談等は

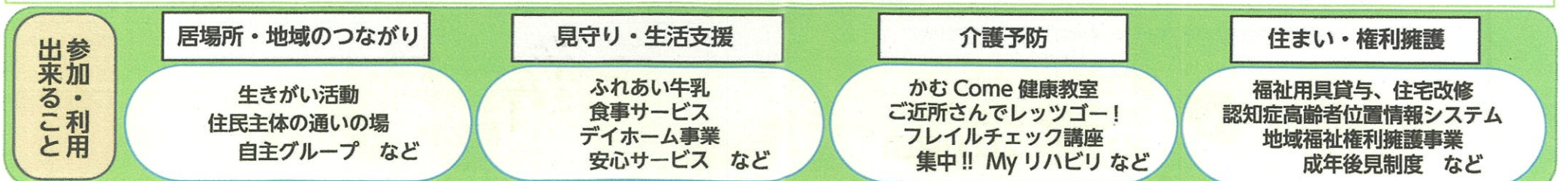


国立市
地域包括支援センターへ
042-576-2123 (直通)

くにたち認知症ケアパス 「あれ？ものわすれかな」と気づいてから、どのような支援がなされるかをまとめました。



「参加・利用出来ること」に関してのお問い合わせは **国立市地域包括支援センターへ** TEL 042-576-2123



専門医に相談したいとき・・・

地域連携型 認知症疾患医療センター

医療法人社団つくし会 新田クリニック 国立市西 2-26-29 **TEL 042-574-3355**

地域拠点型 認知症疾患医療センター

国家公務員共済組合連合会立川病院 立川市錦町 4-2-22 **TEL 0120-766-613**

在宅での医療に関する相談、認知症に関する相談をしたいとき・・・

在宅医療相談窓口

国立市富士見台 4-10-1 **TEL 042-569-6213**

認知症支援・介護について相談したいとき・・・

種別	名称	住所	担当地域	電話番号
市役所	国立市地域包括支援センター	富士見台 2-47-1	全域	042-576-2123 (直通)
				042-576-2175 (時間外・休日専用)
地域窓口	北窓口	北3-2-1 5号棟1階	北地域全域 西地域全域	042-573-4661
	福祉会館窓口	富士見台 2-38-5	東・中・ 富士見台1丁目～3丁目	042-580-1294
	泉窓口	泉3-1-6	谷保・青柳・泉・石田・ 矢川・富士見台4丁目	042-577-6888

若年性認知症について相談したいとき・・・

東京都多摩若年性認知症総合支援センター

日野市大坂上 1-30-18 大竹ビル2階 **TEL 042-843-2198**

権利擁護・成年後見人制度について相談したいとき・・・

国立市社会福祉協議会 くにたち権利擁護センター

国立市富士見台 2-38-5 くにたち福祉会館 **TEL 042-575-3222**

認知症サポート医(※)のいる市内医療機関

※認知症サポート医は専門研修修了者で、本人や家族、かかりつけ医を支援します。

医療機関名	住所	電話番号
国立中央診療所	中1-14-10	042-576-0606
くにたち南口診療所	中1-16-25	042-577-8953
広瀬医院	西1-12-1	042-575-0151
新田クリニック	西2-26-29	042-574-3355
土橋脳神経外科	東1-8-6国立メディカルセンター205	042-580-0118
さくらホームケアクリニック	東1-17-20-301	042-577-0606
富士見台ひまわり診療所	富士見台1-24-11	042-505-8632
くにたち富士見台在宅支援クリニック	富士見台3-25-48	042-505-8275