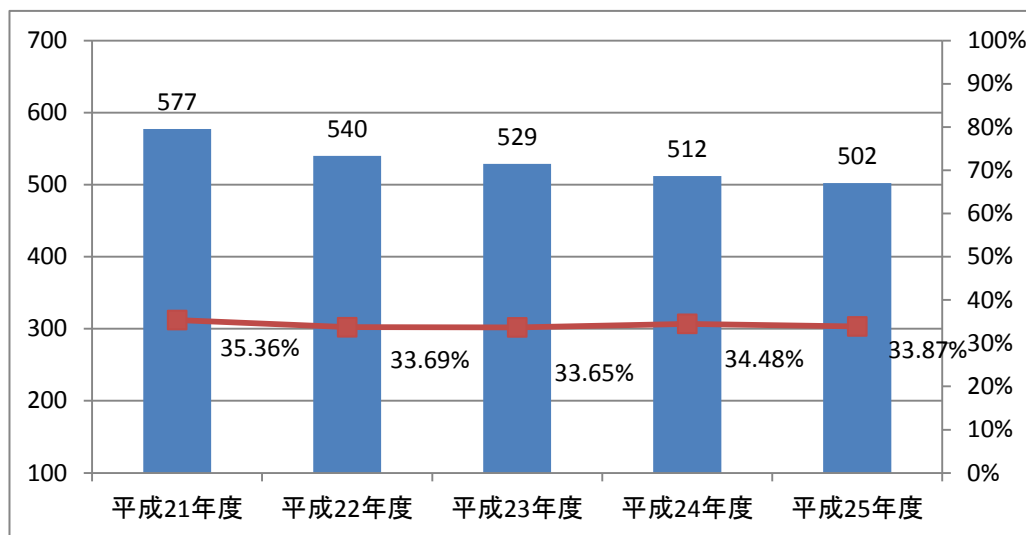


●学童保育所 入所人数

在学数と学童在籍数

(H25年5月1日時点)

	在学数(1-3年)	学童在籍数	割合
平成21年度	1,632	577	35.36%
平成22年度	1,603	540	33.69%
平成23年度	1,572	529	33.65%
平成24年度	1,485	512	34.48%
平成25年度	1,482	502	33.87%



●学童保育所入所率

(H25年11月1日時点)

学童保育所名	主な小学校名	5/1現在児童数	6/1現在学童入所児童数	入所率%
本町	一小	203	64	31.5%
西	二・八小	307	92	30.0%
東	三小	225	80	35.6%
北	四小	156	66	42.3%
中央	五小	188	56	29.8%
矢川	六小	205	73	35.6%
南	七小	175	74	42.3%
合計		1459	505	34.6%

本資料は、小学1年生から3年生までの児童数で比較したものであ

●各地域の総児童数と各学童入所児童数の割合

