

# 保育料における階層別人数及び割合(保育園)

資料 4-1

3歳未満児 A

階層	保育料(月額)		
	保育料	人数	割合(%)
A	0	2	0.41
B	0	35	7.14
C1	3,100	9	1.84
C2	4,000	5	1.02
C3	4,700	24	4.90
D1	7,400	3	0.61
D2	9,300	11	2.24
D3	11,000	18	3.67
D4	14,900	8	1.63
D5	18,000	11	2.24
D6	20,700	33	6.73
D7	27,200	32	6.53
D8	29,800	35	7.14
D9	33,200	32	6.53
D10	35,800	40	8.16
D11	37,400	39	7.96
D12	40,100	34	6.94
D13	42,500	31	6.33
D14	45,000	21	4.29
D15	47,300	11	2.24
D16	49,000	19	3.88
D17	49,500	5	1.02
D18	49,500	4	0.82
D19	49,500	8	1.63
D20	49,500	20	4.08
		490	100.00

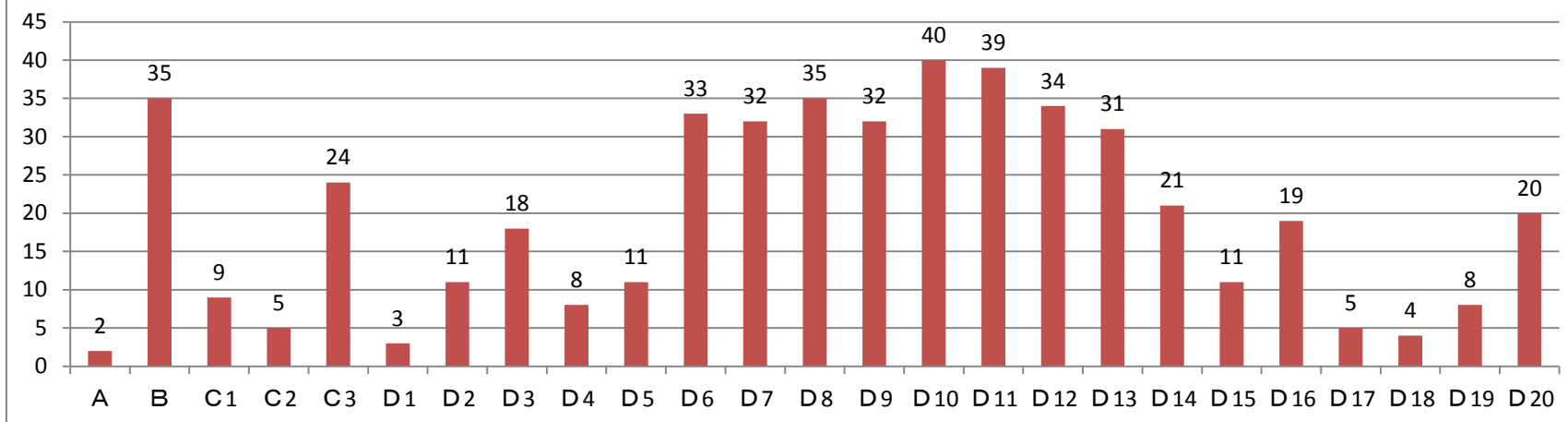
3歳以上児 B

階層	保育料(月額)		
	保育料	人数	割合(%)
A	0	6	0.85
B	0	62	8.81
C1	2,000	15	2.13
C2	2,500	7	0.99
C3	3,100	27	3.84
D1	5,200	3	0.43
D2	6,400	17	2.41
D3	7,300	20	2.84
D4	8,500	23	3.27
D5	9,900	23	3.27
D6	11,100	45	6.39
D7	12,100	37	5.26
D8	13,400	33	4.69
D9	14,500	38	5.40
D10	16,000	43	6.11
D11	17,800	41	5.82
D12	19,100	39	5.54
D13	20,700	25	3.55
D14	22,100	19	2.70
D15	23,300	24	3.41
D16	24,200	33	4.69
D17	25,000	30	4.26
D18	25,000	19	2.70
D19	25,000	26	3.69
D20	25,000	49	6.96
		704	100.00

(単位:円) 合計 C=A+B

階層	合計	
	人数	割合
A	8	0.67
B	97	8.12
C1	24	2.01
C2	12	1.01
C3	51	4.27
D1	6	0.50
D2	28	2.35
D3	38	3.18
D4	31	2.60
D5	34	2.85
D6	78	6.53
D7	69	5.78
D8	68	5.70
D9	70	5.86
D10	83	6.95
D11	80	6.70
D12	73	6.11
D13	56	4.69
D14	40	3.35
D15	35	2.93
D16	52	4.36
D17	35	2.93
D18	23	1.93
D19	34	2.85
D20	69	5.78
	1,194	100

保育園 3歳児未満 階層別人数



保育園 3歳児以上 階層別人数

