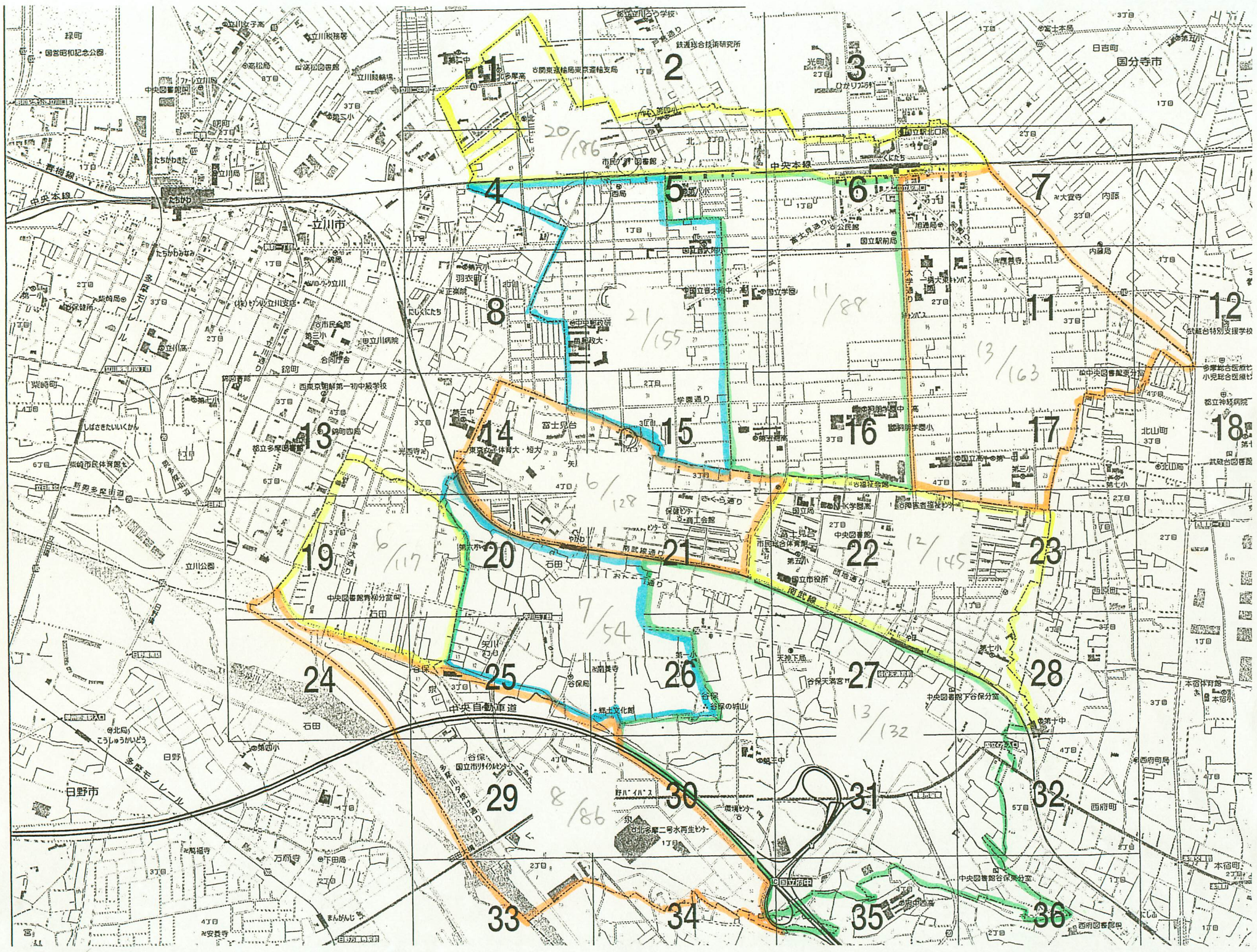


1等校者 / 中區者十等校者 (25.6.1現在)



国立市の人口動向

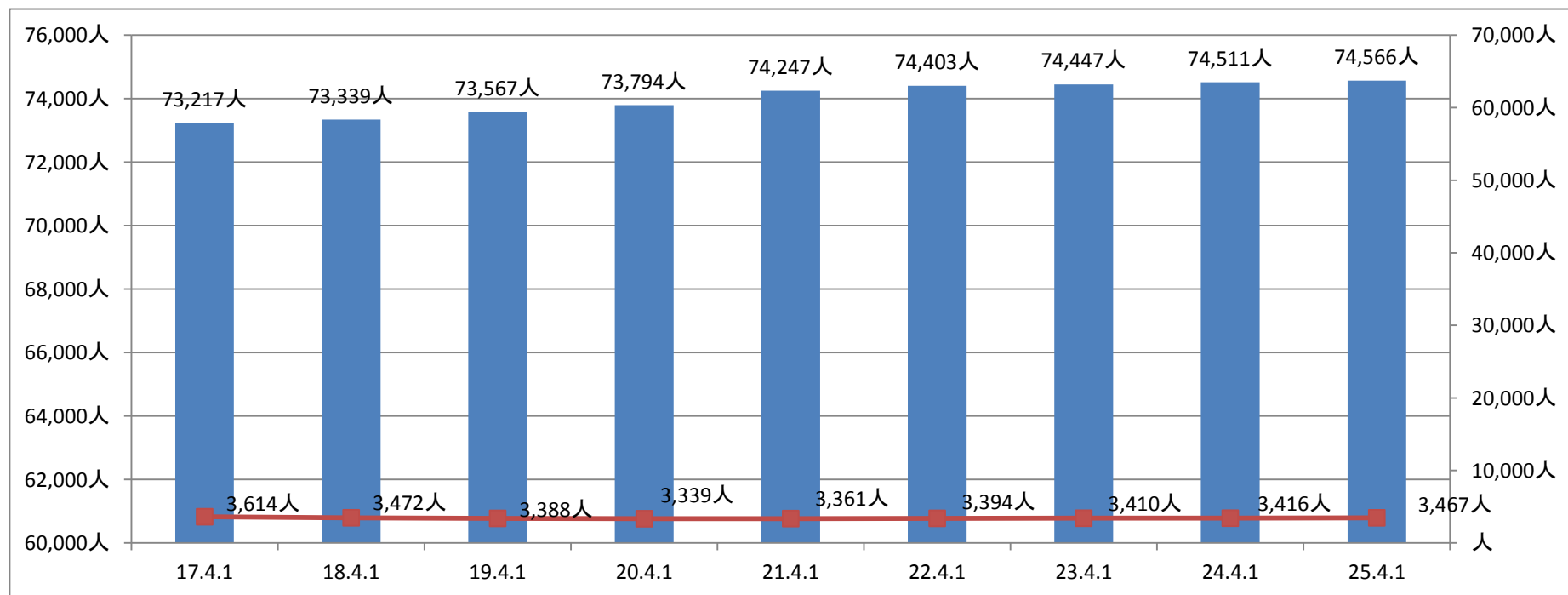
●総人口の推移

17.4.1	18.4.1	19.4.1	20.4.1	21.4.1	22.4.1	23.4.1	24.4.1	25.4.1
73,217人	73,339人	73,567人	73,794人	74,247人	74,403人	74,447人	74,511人	74,566人

●就学前児童数(各年4.1時点で0～5歳の児童)の推移

17.4.1	18.4.1	19.4.1	20.4.1	21.4.1	22.4.1	23.4.1	24.4.1	25.4.1
3,614人	3,472人	3,388人	3,339人	3,361人	3,394人	3,410人	3,416人	3,467人

●人口統計と就学前児童数



市内各施設の概要 (平成25年度)

●認可保育所

施設名称	運営形態	運営主体	定員
なかよし保育園	公設公営	国立市	108人
矢川保育園	公設公営	国立市	100人
西保育園	公設公営	国立市	100人
東保育園	公設公営	国立市	108人
春光保育園	民設民営	社会福祉法人	125人
国立保育園	民設民営	社会福祉法人	100人
和光保育園	民設民営	社会福祉法人	108人
あいわ保育園	民設民営	社会福祉法人	116人
向陽保育園	民設民営	社会福祉法人	105人
国立あゆみ保育園	民設民営	社会福祉法人	64人
北保育園	民設民営	社会福祉法人	69人
国立あおいとり保育園	民設民営	社会福祉法人	66人
合 計			1,169人

対象年齢	開所日	開所時間	備 考
産休明け～5歳児クラス	日曜日・祝休日 ・年末年始以外	7:15～19:15 (12時間)	18:15～19:15の1時間は延長保育料別途

●認可外保育施設 認証保育所

施設名称	設置及び運営主体	定員
さくらっこ保育園	医療生活協同組合	30人
さゆりNursery	学校法人	30人
こぐまこどものいえ	特定非営利活動法人	24人
合 計		84人

対象年齢	開所日	開所時間	備 考
産休明け～2歳児クラス	日曜日・祝休日 ・年末年始以外	7:30～20:30 7:00～20:00 (13時間) 7:00～20:00	月の利用契約時間により保育料が異なる

家庭福祉員

施設名称	設置及び運営主体	定員
近藤家庭福祉員	個人	3人
星山家庭福祉員	個人	3人
田邊家庭福祉員	個人	3人
合 計		9人

対象年齢	開所日	開所時間	備 考
産休明け～2歳児クラス	日曜日・祝休日 ・年末年始以外	8:30～18:00 (9時間30分)	8時間以上の利用は延長保育料別途
産休明け～2歳児クラス	日曜日・祝休日 ・年末年始以外	8:00～18:00 (10時間00分)	8時間以上の利用は延長保育料別途
産休明け～2歳児クラス	日曜日・祝休日 ・年末年始以外	8:00～18:00 (10時間00分)	8時間以上の利用は延長保育料別途

●幼稚園(類似施設含む)

施設名称	設置及び運営主体	定員
国立音楽大学附属幼稚園	学校法人	144人
国立学園附属かたばみ幼稚園	学校法人	168人
小百合幼稚園	学校法人	120人
つばみ幼稚園	個人	210人
ママの森幼稚園	学校法人	220人
東立川幼稚園	学校法人	160人
国立ふたば幼稚園	個人	200人
国立富士見台幼稚園	個人	480人
国立文化幼稚園	学校法人	145人
国立富士見台団地幼児教室風の子 (幼稚園類似施設)	個人	60人
合 計		1,907人

対象年齢	開所日	開所時間 (教育時間及び預かり保育時間)	備 考
3～5歳児クラス	原則として平日 (春・夏・冬に長期休業あり)	9:00～13:30 (4時間30分)	
		9:00～14:00 (5時間)	預かり保育料別途(長期休業中もあり)
		7:30～19:00 (11時間30分)	預かり保育料別途(長期休業中もあり)
		9:00～18:00 (9時間)	預かり保育料別途(長期休業中もあり)
		7:50～18:30 (10時間40分)	預かり保育料別途(長期休業中もあり)
		9:00～14:00 (5時間)	
		8:30～17:00 (8時間30分)	預かり保育料別途
		8:30～17:00 (8時間30分)	預かり保育料別途
		9:00～16:30 (7時間30分)	預かり保育料別途
		9:00～14:00 (5時間)	

●その他の保育サービス
一時保育

施設名称	運営形態	運営主体	定員
国立あゆみ保育園	民設民営	社会福祉法人	1日7人
北保育園	民設民営	社会福祉法人	1日10人

対象年齢	開所日	開所時間	備考
満1歳～5歳児クラス	平日	8:30～17:00 (8時間30分)	
満1歳～5歳児クラス	平日	8:30～17:00 (8時間30分)	

病児・病後児保育

施設名称	設置及び運営主体	定員
つくしんぼ	医療生活協同組合	1日6人

対象年齢	開所日	開所時間	備考
生後6ヶ月～小学校3年生	平日	8:00～18:00 (9時間30分)	

●ショートステイ (平成23年10月1日開始)

施設名称	設置及び運営主体	定員
ショートステイ	公益財団法人 生長の家社会事業団	2人

対象年齢	開所日	開所時間	備考
2歳から小学校6年生	年末年始を除く毎日	10:00から翌朝10:00	

●児童館・学童

施設名称	設置及び運営主体	定員
中央児童館	公設公営 国立市	なし
西児童館	公設公営 国立市	なし
矢川児童館	公設公営 国立市	なし

	開所日	開所時間	備考
	平日	9:30～18:00 (8時間30分)	
	土曜日	9:30～18:00 (8時間30分)	西児童館のみ18:00から19:00まで
	学校休業日 (夏休み等)	9:30～18:00 (8時間30分)	中高生タイムを設けている。

東第1学童	公設公営	国立市	55人
東第2学童	公設公営	国立市	30人
西第1学童	公設公営	国立市	65人
西第2学童	公設公営	国立市	20人
北学童	公設公営	国立市	70人
中央第1学童	公設公営	国立市	50人
中央第2学童	公設公営	国立市	20人
矢川第1学童	公設公営	国立市	35人
矢川第2学童	公設公営	国立市	25人
南第1学童	公設公営	国立市	40人
南第2学童	公設公営	国立市	25人
本町学童	公設公営	国立市	50人

対象年齢	開所日	開所時間	備考
小学校1～3年生	平日	小学校下校時～18:00	延長保育 18:00～19:00
	土曜日	8:30～18:00	なし
	学校休業日 (夏休み等)	8:30～18:00	8:00～8:30及び18:00～19:00

485人

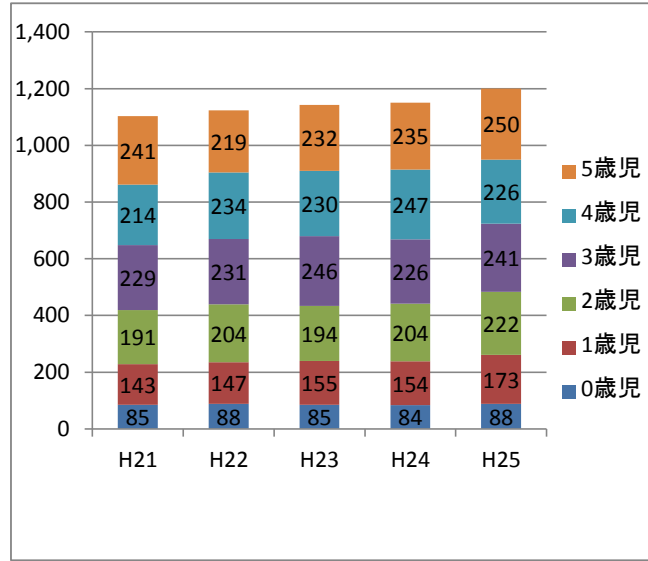
市内各施設の入所児童数等の推移

●認可保育所入所児童数

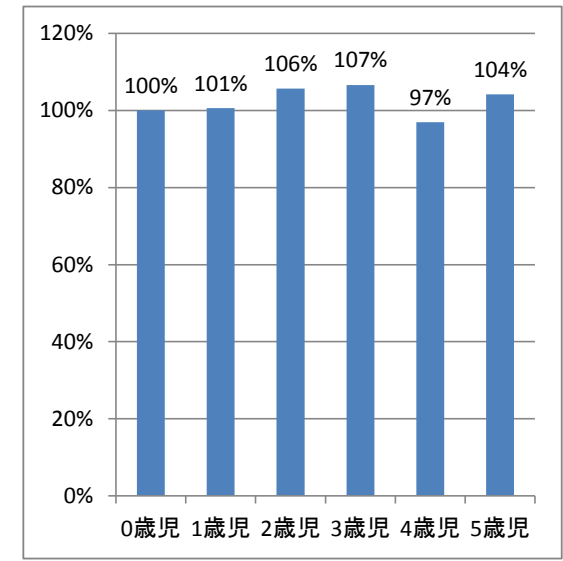
各年度4月1日現在

年齢	H21	H22	H23	H24	H25	平成25年度定員	定員充足率
0歳児	85	88	85	84	88	88	100%
1歳児	143	147	155	154	173	172	101%
2歳児	191	204	194	204	222	210	106%
3歳児	229	231	246	226	241	226	107%
4歳児	214	234	230	247	226	233	97%
5歳児	241	219	232	235	250	240	104%
合計	1,103	1,123	1,142	1,150	1,200	1,169	103%

●認可保育所入所児童数



●年齢別定員充足率

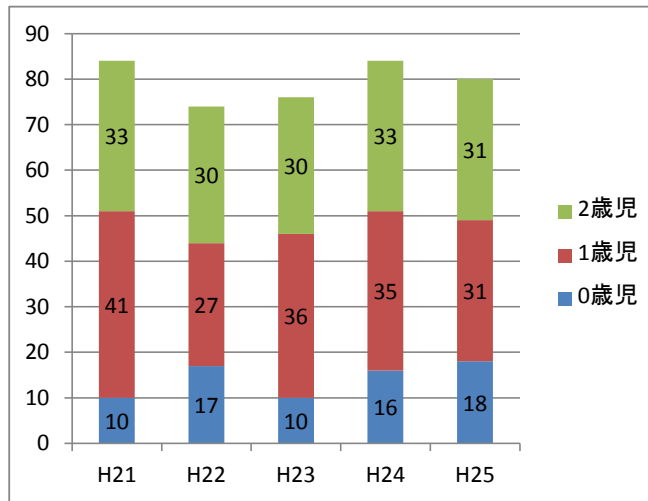


●認証保育所入所児童数

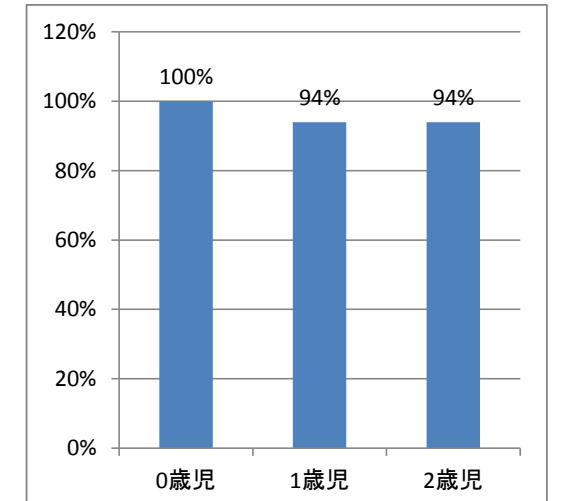
各年度4月1日現在

年齢	H21	H22	H23	H24	H25	平成25年度定員	定員充足率
0歳児	10	17	10	16	18	18	100%
1歳児	41	27	36	35	31	33	94%
2歳児	33	30	30	33	31	33	94%
合計	84	76	76	84	81	84	96%

●認証保育所入所児童数



●年齢別定員充足率



●家庭福祉員入所児童数

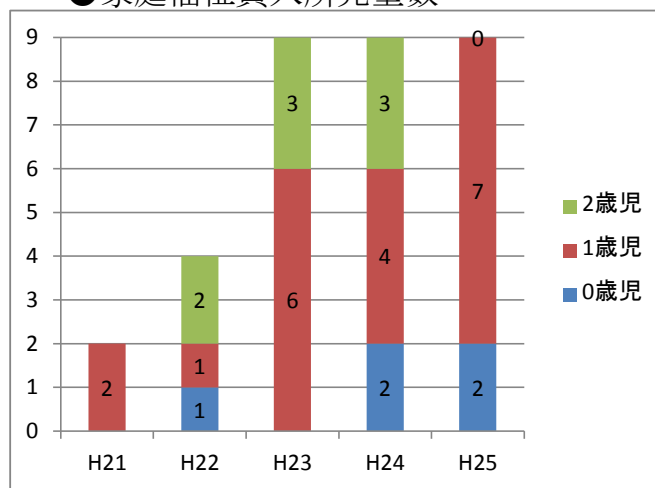
各年度4月1日現在

	H21	H22	H23	H24	H25	平成25年度定員	定員充足率
0歳児		1		2	2	9	
1歳児	2	1	6	4	7		
2歳児		2	3	3	0		
合計	2	4	9	9	9	9	100%

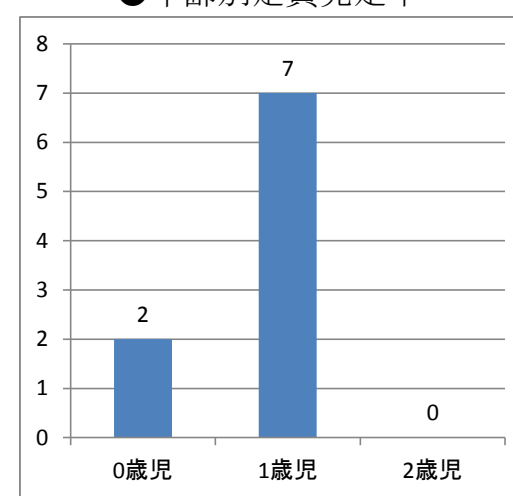
H22年に2施設2名定員

H23年に3施設3名定員

●家庭福祉員入所児童数



●年齢別定員充足率



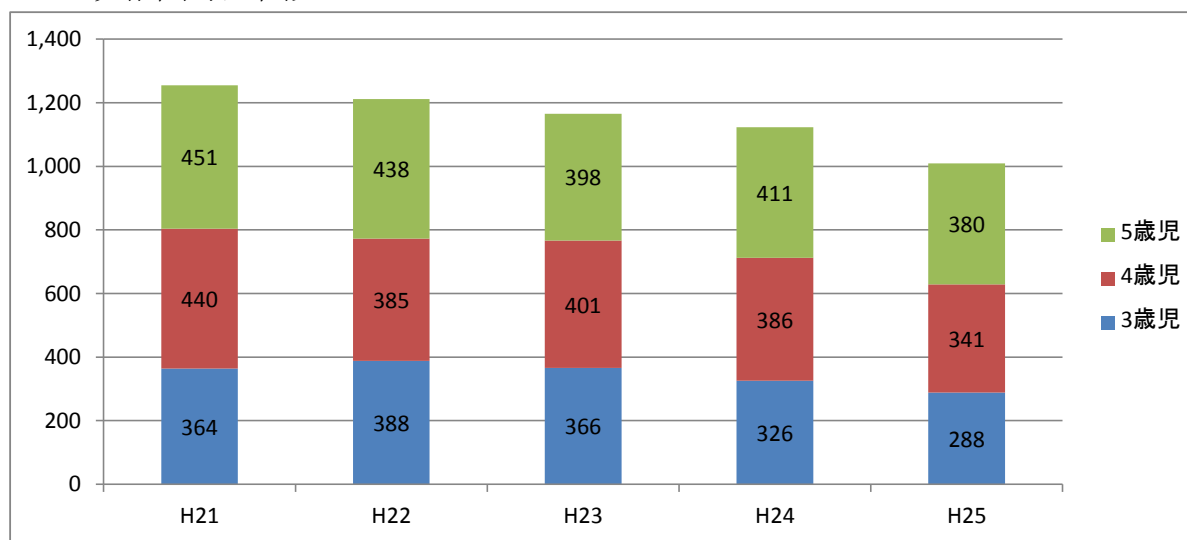
●幼稚園等入園児童

各年度5月1日現在

年齢	H21	H22	H23	H24	H25
3歳児	364	388	366	326	288
4歳児	440	385	401	386	341
5歳児	451	438	398	411	380
合計	1,255	1,211	1,165	1,123	1,009

(類似施設含む)

●幼稚園等入園児童



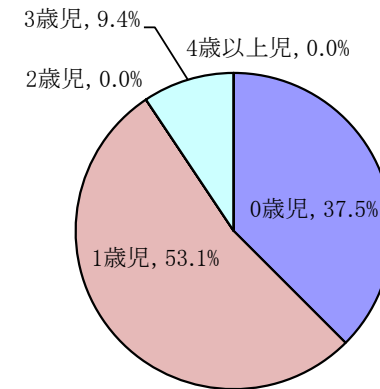
●待機児童の年齢別内訳(新定義による)

●認可保育所入所待機児童数

各年度4月1日現在

年齢	H21		H22		H23		H24		H25	
	旧定義	新定義	旧定義	新定義	旧定義	新定義	旧定義	新定義	旧定義	新定義
0歳児	9	1	40	16	21	8	46	22	28	12
1歳児	75	32	32	11	68	23	33	11	44	17
2歳児	7	1	31	4	3	1	31	8	16	0
小計	91	34	103	31	92	32	110	41	88	29
3歳児	4	3	2	2	15	5	3	1	8	3
4歳児	0	0	3	2	2	0	6	2	1	0
5歳児	0	0	0	0	2	0	0	0	0	0
小計	4	3	5	4	19	5	9	3	9	3
合計	95	37	108	35	111	37	119	44	97	32

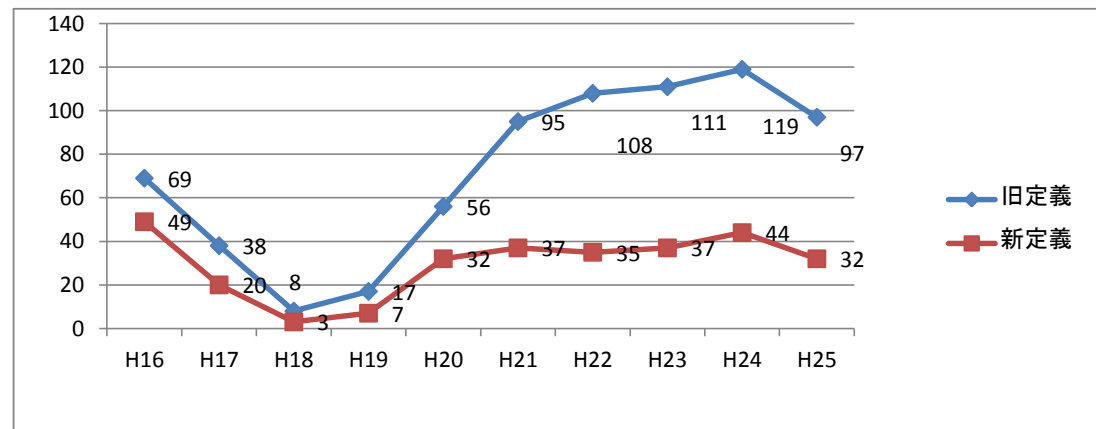
25.4.1 待機児童の年齢別内訳(新定義による)



●待機児童の推移 各年度5月1日現在

	旧定義	新定義
H16	69	49
H17	38	20
H18	8	3
H19	17	7
H20	56	32
H21	95	37
H22	108	35
H23	111	37
H24	119	44
H25	97	32

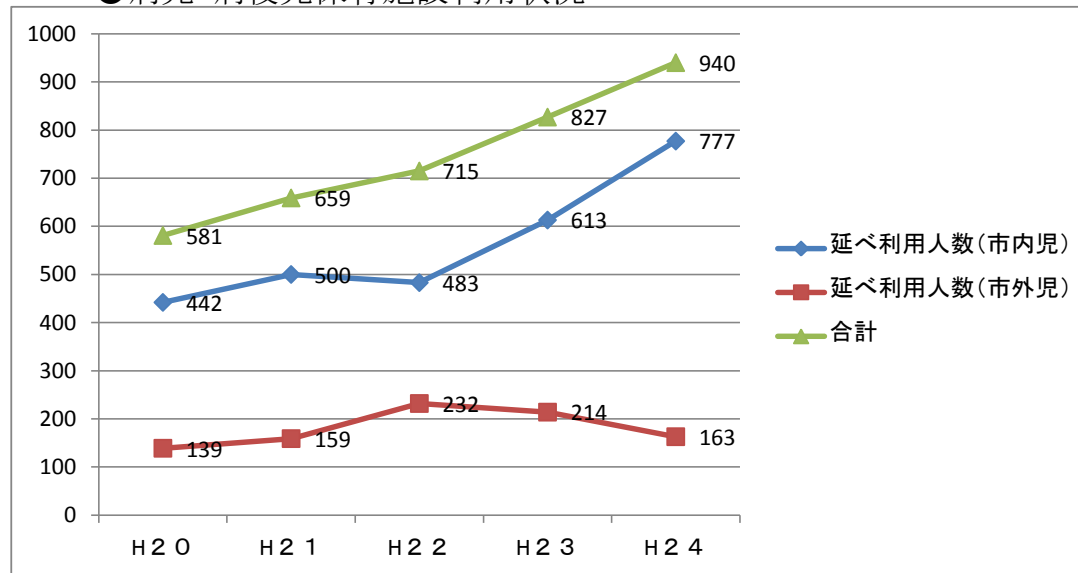
●待機児童の推移



●病児・病後児保育施設利用状況

年度	H20	H21	H22	H23	H24
延べ利用人数(市内児)	442	500	483	613	777
延べ利用人数(市外児)	139	159	232	214	163
合計	581	659	715	827	940

●病児・病後児保育施設利用状況



●平成25年4月1日現在 国立市の人口(国立市人口統計より)

0歳児	1歳児	2歳児	3歳児	4歳児	5歳児	合計
559	547	570	550	553	593	3,372

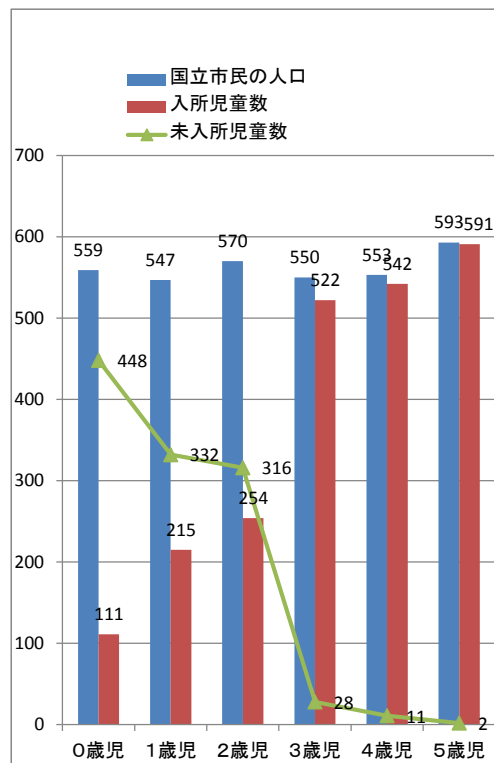
●入所児童内訳 平成25年4月1日現在入所児童

	0歳児	1歳児	2歳児	3歳児	4歳児	5歳児	合計
認可保育園	88	173	222	241	226	250	1,200
認証保育園	18	31	31				80
家庭福祉員	2	7	0				9
幼稚園(市内児)				200	220	271	691
幼稚園(市外児)				88	121	109	318
管外保育園	1	2	1	4	5	12	25
管外幼稚園				73	87	54	214
管外認定こども園	2	2	0	4	4	4	16
合計	111	215	254	610	663	700	2,553

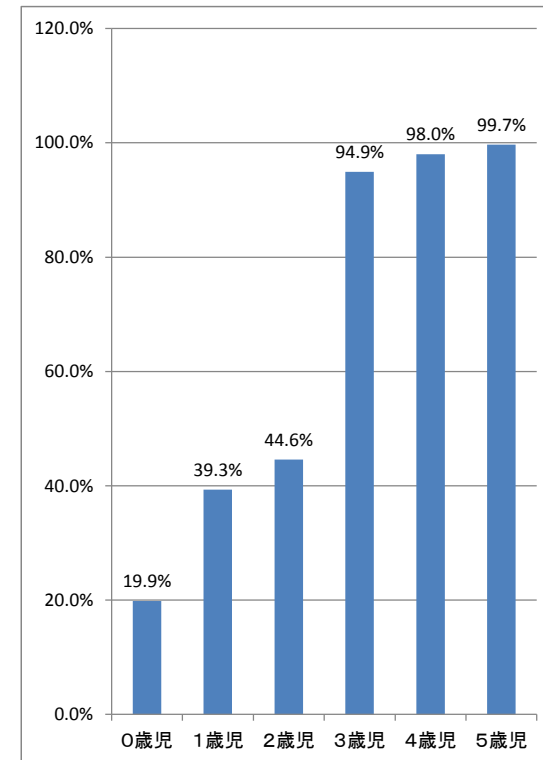
●入所していない児童数(平成25年4月1日現在)

	0歳児	1歳児	2歳児	3歳児	4歳児	5歳児	合計
国立市民の人口	559	547	570	550	553	593	3,372
入所児童数	111	215	254	522	542	591	2,553
未入所児童数	448	332	316	28	11	2	819
定員充足率	19.9%	39.3%	44.6%	94.9%	98.0%	99.7%	75.7%

●国立市人口と入所児童数



●年齢別保育施設等入所率



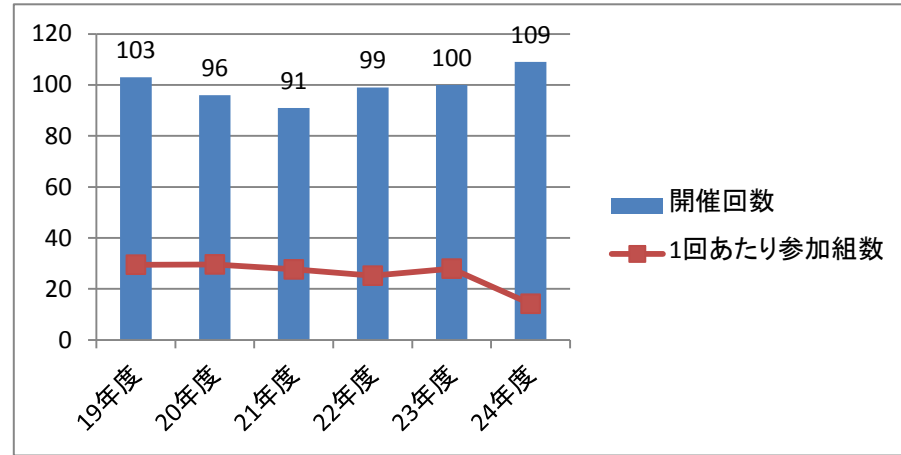
平成25年度 学童保育所別入所児童調べ

5月1日

学童保育所名	定員	1年生	2年生	3年生	4年生	5年生	6年生	合計	待機
本町学童保育所	50人	36人	19人	6人	0人	1人	2人	64人	0人
西第1学童保育所	65人	0人	29人	23人	0人	0人	0人	52人	0人
西第2学童保育所	20人	38人	0人	0人	1人	0人	1人	40人	0人
東第1学童保育所	55人	0人	34人	23人	0人	1人	0人	58人	0人
東第2学童保育所	30人	18人	0人	0人	0人	0人	0人	18人	0人
北学童保育所	70人	28人	24人	15人	0人	0人	0人	67人	0人
中央第1学童保育所	50人	0人	19人	13人	0人	1人	0人	33人	0人
中央第2学童保育所	20人	23人	0人	0人	0人	0人	0人	23人	0人
矢川第1学童保育所	35人	0人	19人	21人	0人	0人	0人	40人	0人
矢川第2学童保育所	25人	33人	0人	0人	0人	0人	0人	33人	0人
南第1学童保育所	40人	0人	22人	25人	0人	1人	0人	48人	0人
南第2学童保育所	25人	26人	0人	0人	0人	0人	0人	26人	0人
計	485人	202人	166人	126人	1人	4人	3人	502人	0人

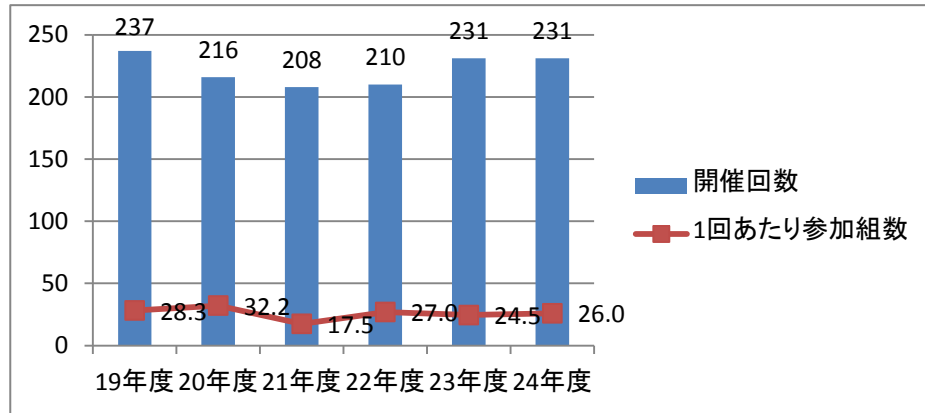
●おはようコケッコー利用状況

おはようこ けっこー	開催回数	参加組数	1回あたり参 加組数
19年度	103	3,040	29.5
20年度	96	2,844	29.6
21年度	91	2,518	27.7
22年度	99	2,495	25.2
23年度	100	2,796	28.0
24年度	109	1,547	14.2



●カンガルー広場利用状況

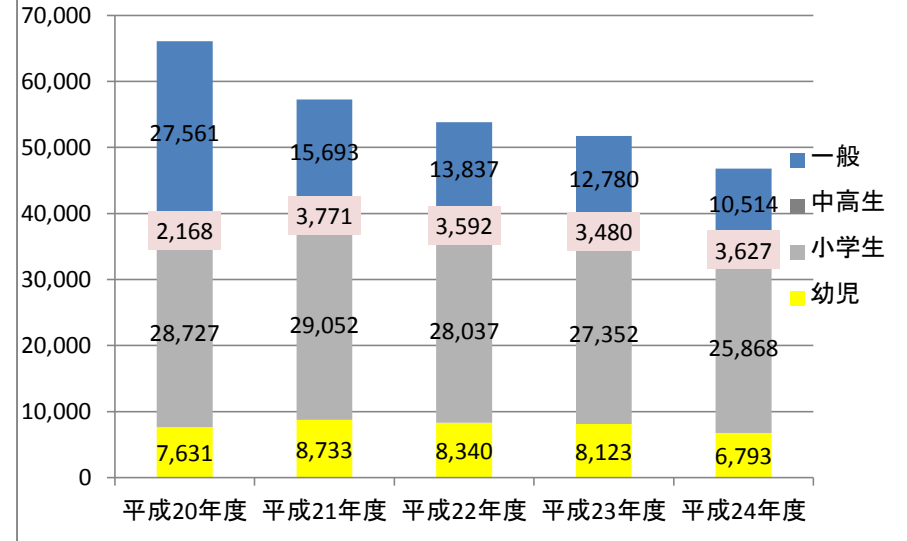
カンガルー	開催回数	参加人数	1回あたり参 加組数
19年度	237	6,697	28.3
20年度	216	6,955	32.2
21年度	208	3,638	17.5
22年度	210	5,675	27.0
23年度	231	5,664	24.5
24年度	231	5,996	26.0



児童館来館者数

	幼児	小学生	中高生	一般	合計	平成20年度 対比
平成20年度	7,631	28,727	2,168	27,561	66,087	-
平成21年度	8,733	29,052	3,771	15,693	57,249	87%
平成22年度	8,340	28,037	3,592	13,837	53,806	81%
平成23年度	8,123	27,352	3,480	12,780	51,735	78%
平成24年度	6,793	25,868	3,627	10,514	46,802	71%

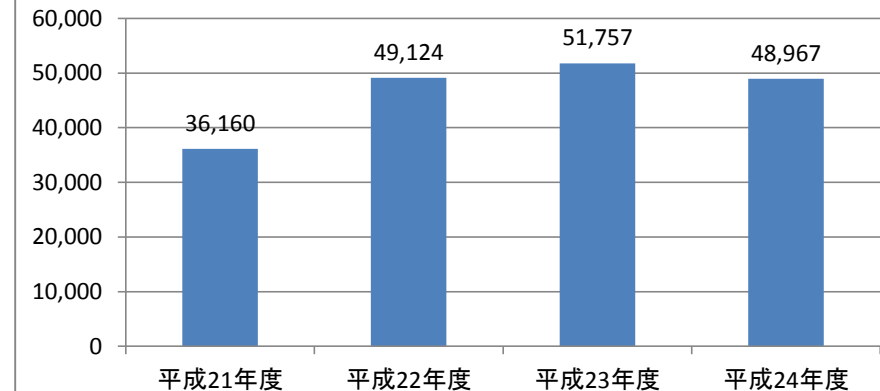
児童館来館者数



放課後子ども教室「ほうかごキッズ」延べ利用者数

	延べ参加人数	実施日数	一日平均参加数
平成21年度	36,860	454	81
平成22年度	49,124	490	100
平成23年度	51,757	502	103
平成24年度	48,967	485	100

ほうかごキッズ 延べ参加人数

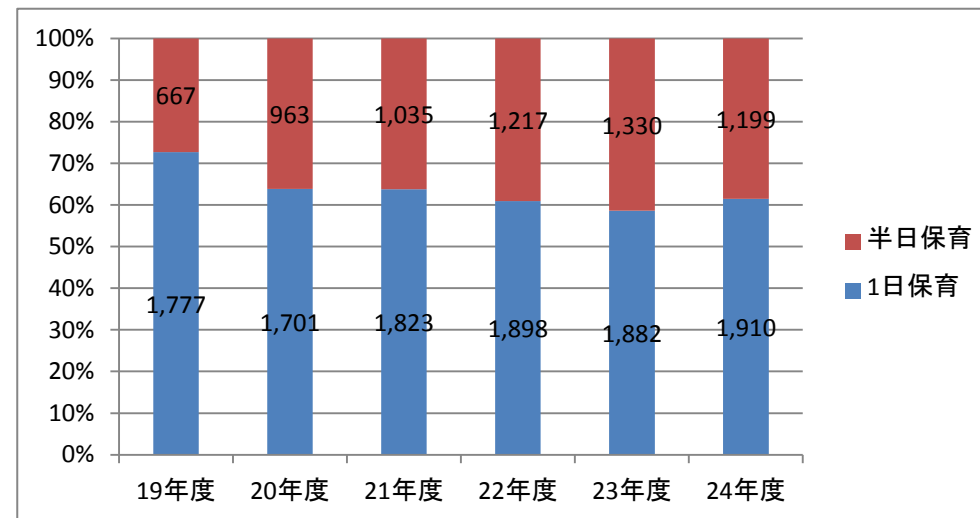
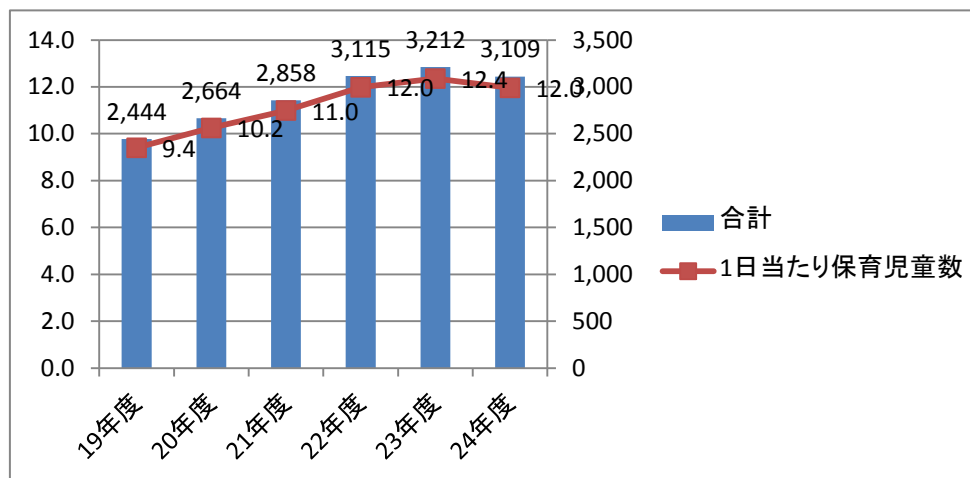


●一時保育事業利用状況

一時保育	1日保育	半日保育	合計	1日当たり保育児童数
19年度	1,777	667	2,444	9.4
20年度	1,701	963	2,664	10.2
21年度	1,823	1,035	2,858	11.0
22年度	1,898	1,217	3,115	12.0
23年度	1,882	1,330	3,212	12.4
24年度	1,910	1,199	3,109	12.0

※年間260日とする

●一時保育利用状況



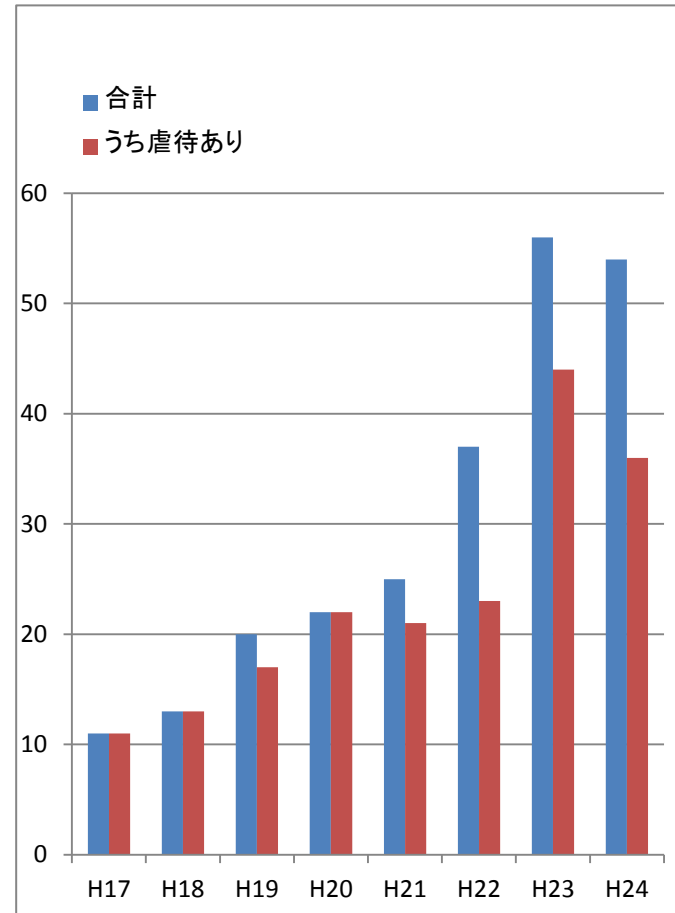
平成24年実績まで

●児童虐待相談件数の推移

(単位：件)

年 度	新規件数	前年度以前からの継続件数	合計	うち虐待あり
H17	8	3	11	11
H18	5	8	13	13
H19	12	8	20	17
H20	14	8	22	22
H21	13	12	25	21
H22	26	11	37	23
H23	36	20	56	44
H24	32	22	54	36

●児童虐待相談件数と実績の推移



子どもの居場所づくり事業補助金に係る事業(124700:子育て支援課)

交付団体	実施場所	交付金額
駄菓子や「くにちゃん」	富士見台一丁目商店街、KFまちかどホール、 NPO活動支援室、たまご広場	350,000円
NPO法人子どもの居場所・寺子屋いもむしクラブ	国立市福祉会館分室	350,000円
野の暮らし	野の暮らし(通称畑の家)	300,000円

くにたち子ども未来塾補助金交付事業に係る事業(124750:子育て支援課)

交付団体	実施場所	交付金額
祥燦流吟詠けやき会	くにたち福祉会館	99,000円
子どもの居場所を考える会	中央図書館、旭通り、役所	68,000円
一般社団法人リング・リンクくにたち	KFまちかどホール	33,000円