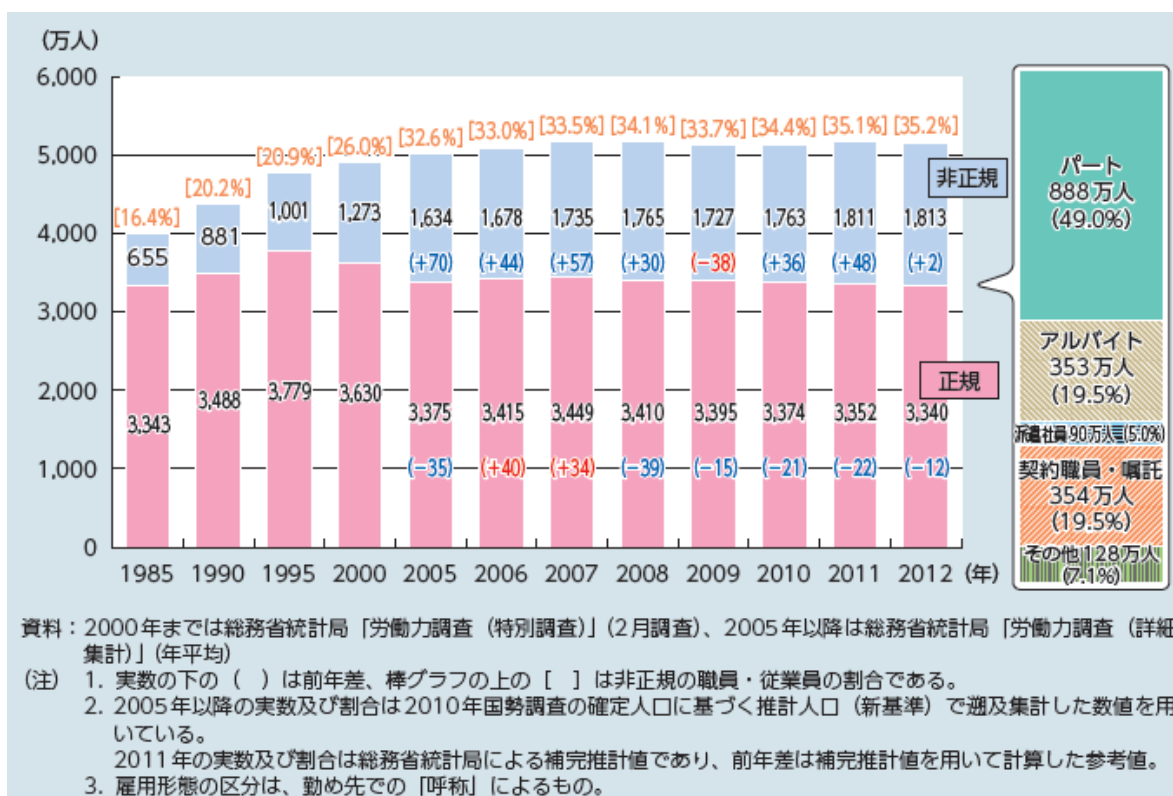
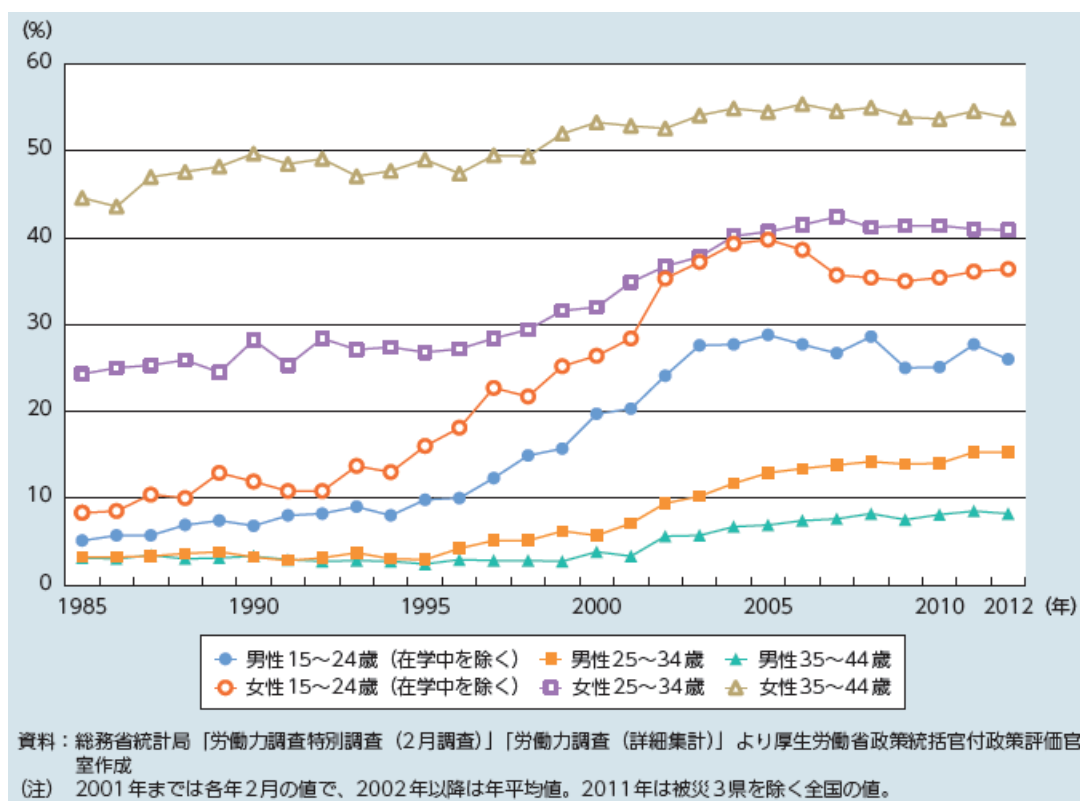


# 就業形態の変遷

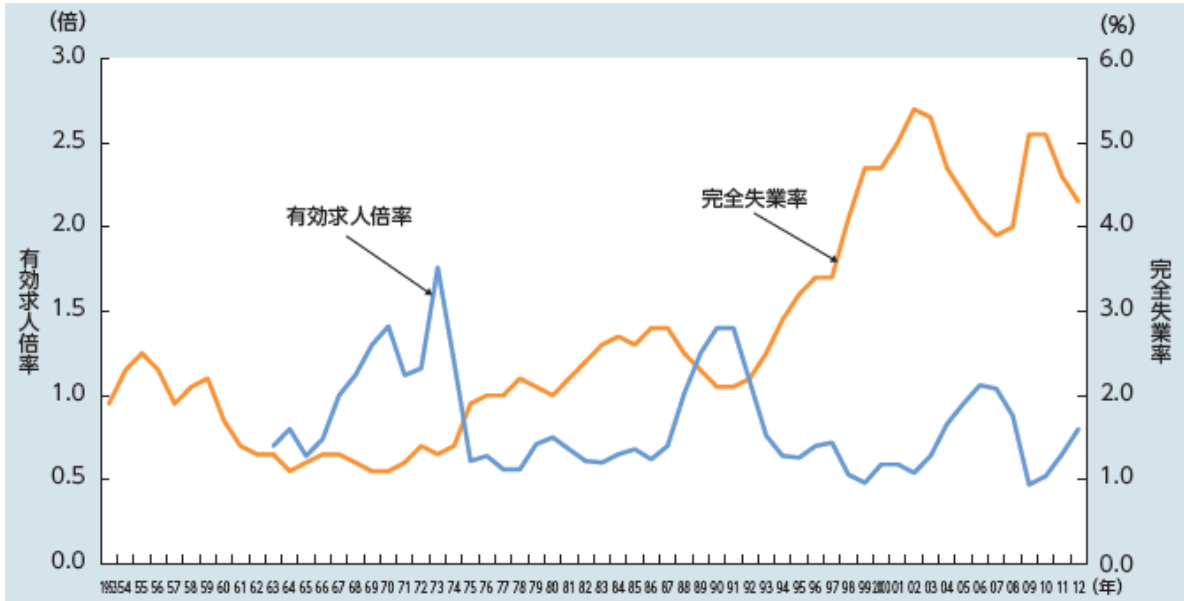
## 正規雇用と非正規雇用の労働者の推移



## 年齢階級別非正規雇用比率の推移

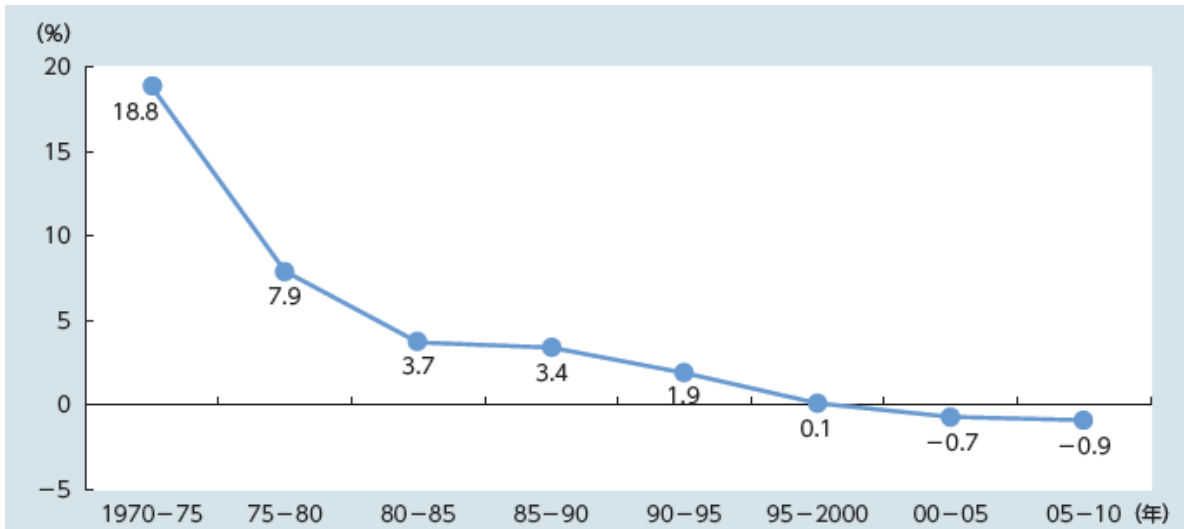


### 完全失業率と有効求人倍率の推移



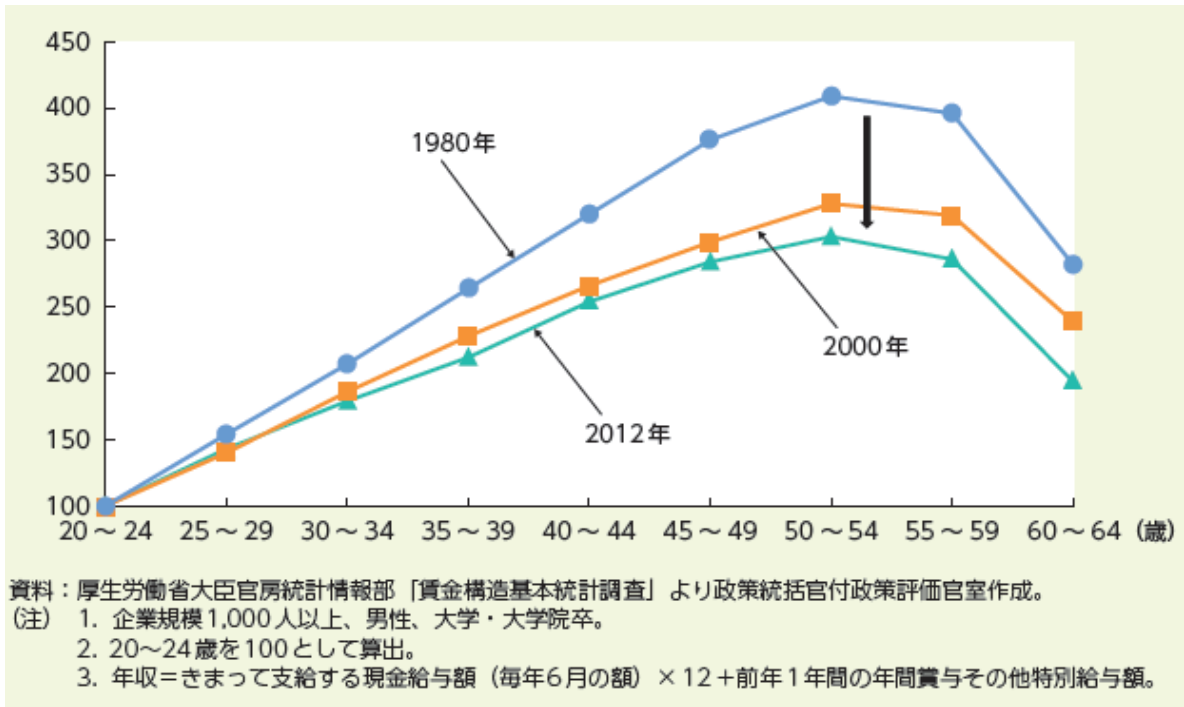
資料：総務省統計局「労働力調査」、厚生労働省職業安定局「職業安定業務統計」  
 (注) 1. 有効求人倍率は、新卒者を除きパートタイムを含む。また、年平均の数値である。  
 2. 完全失業率の2011年の数値は総務省統計局による補完推計値である。

### 賃金上昇率の推移

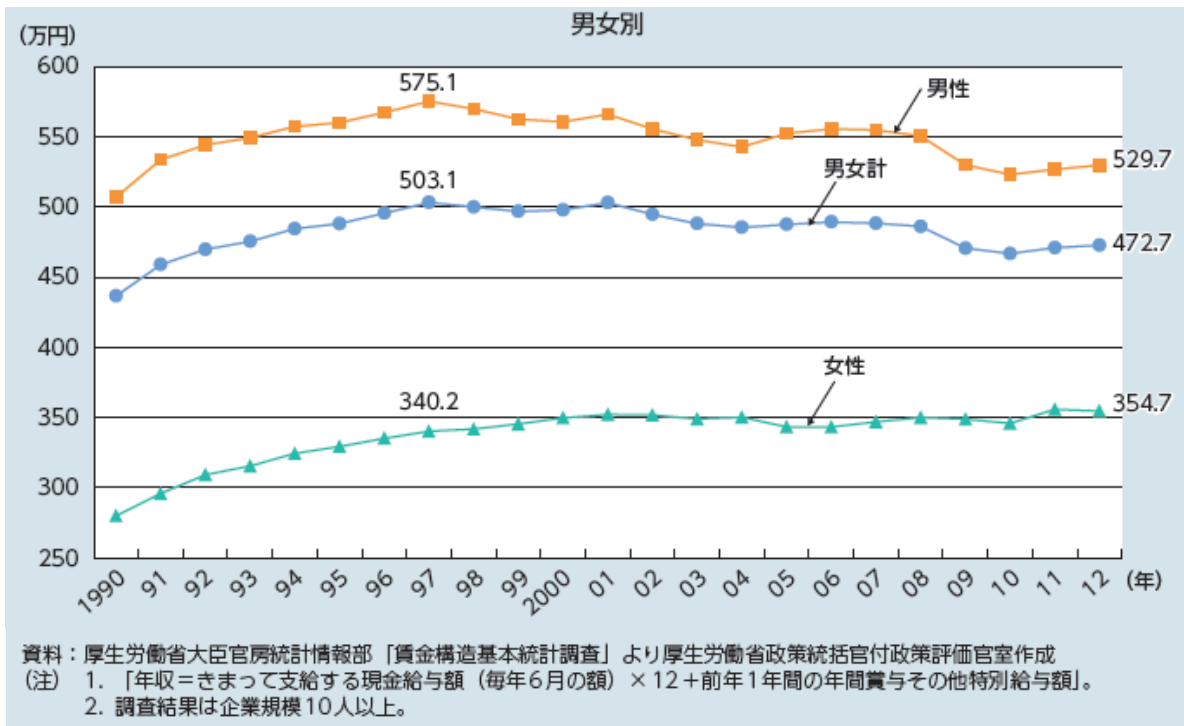


資料：厚生労働省大臣官房統計情報部「毎月勤労統計調査」より厚生労働省政策統括官付政策評価官室作成。  
 (注) 事業所規模30人以上。

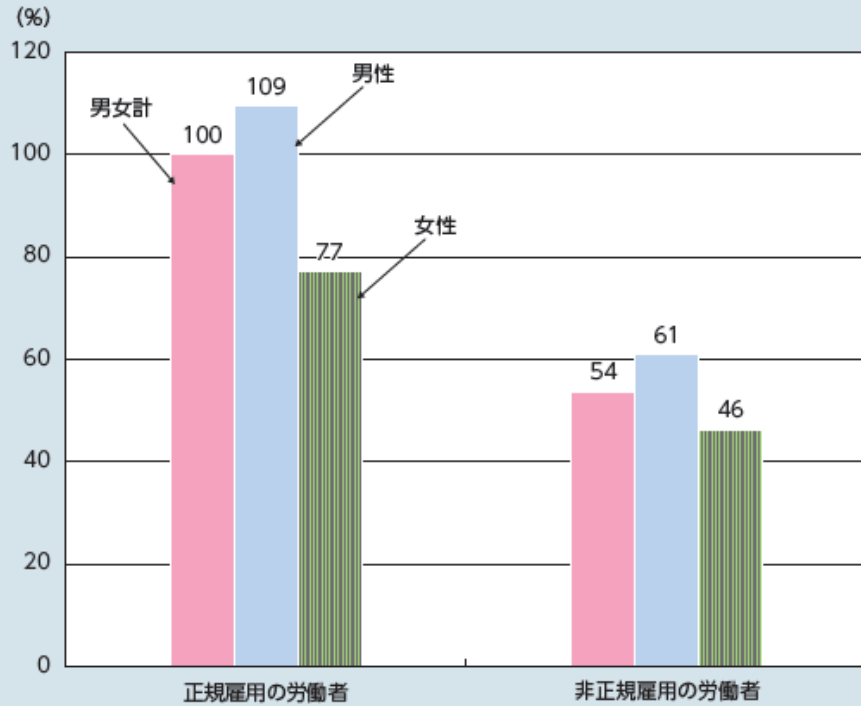
### 年齢階級別年収格差の推移



### 男女別正規雇用の労働者の年収の推移

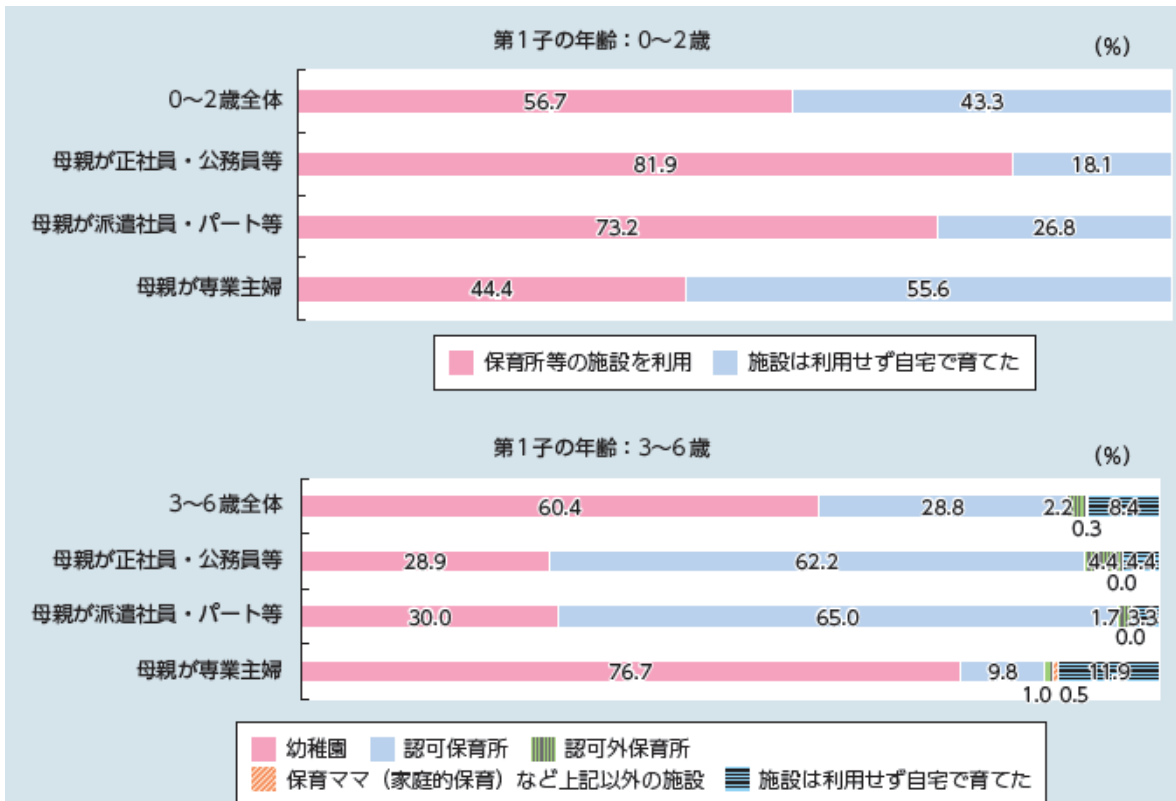


## 雇用形態別にみた年収比較



資料：厚生労働省大臣官房統計情報部「賃金構造基本統計調査」(2012年)より厚生労働省政策統括官付政策評価官室作成  
 (注) 1. 正規雇用の労働者は正社員・正職員、非正規雇用の労働者は正社員・正職員以外の者。  
 2. 年収は、「きまって支給する現金給与額(毎年6月の値) × 12 + 前年1年間の年間賞与その他特別給与額」として計算。  
 3. 調査結果は企業規模10人以上。

## 第1子が就学前に利用している(していた)施設



資料：明治安田生活福祉研究所「第7回結婚・出産に関する調査」

●出典：平成25年版厚生労働白書