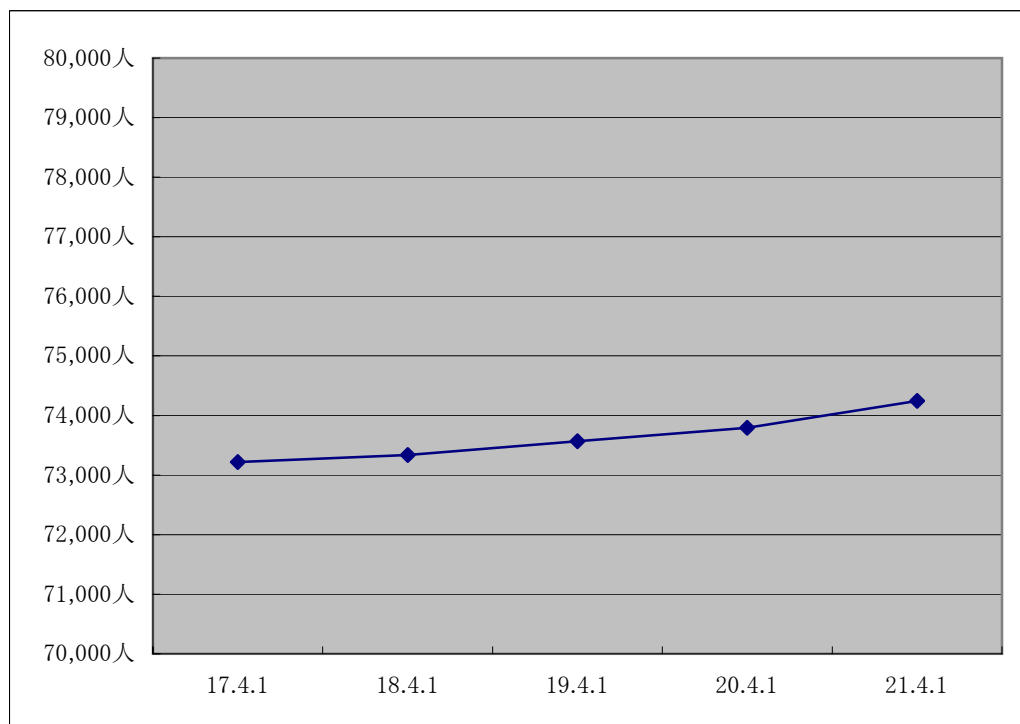


国立市の人口動向

●総人口の推移

17.4.1	18.4.1	19.4.1	20.4.1	21.4.1
73,217人	73,339人	73,567人	73,794人	74,247人

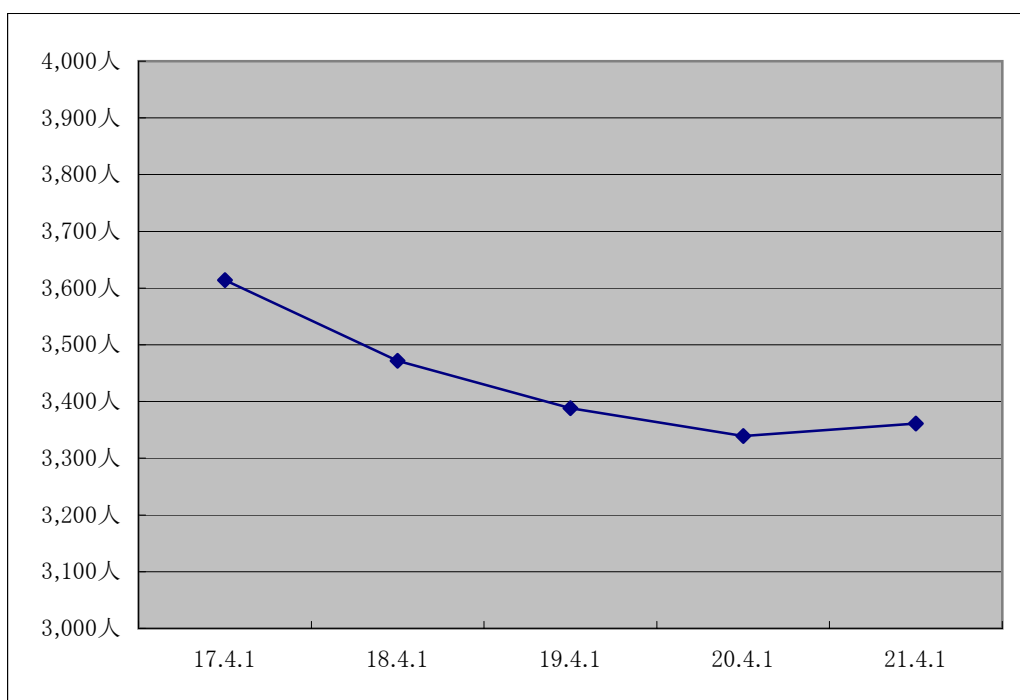


●就学前児童数(各年4. 1時点で0～5歳の児童)の推移

17.4.1	18.4.1	19.4.1	20.4.1	21.4.1
3,614人	3,472人	3,388人	3,339人	3,361人

【推計値】次世代育成後期行動計画より

26.4.1	29.4.1
3,382人	3,196人



市内各施設の入所児童数等の推移

●認可保育所入所児童数

年齢	市内園 定員	17.4.1					18.4.1					19.4.1					20.4.1					21.4.1				
		市内園 市内児童	市内園 受託児童	市内園 合計	市外園 市内児童	市内園 合計	市内園 市内児童	市内園 受託児童	市内園 合計	市外園 市内児童	市内園 合計	市内園 市内児童	市内園 受託児童	市内園 合計	市外園 市内児童	市内園 合計	市内園 市内児童	市内園 受託児童	市内園 合計	市外園 市内児童	市内園 合計	市内園 市内児童	市内園 受託児童	市内園 合計	市外園 市内児童	市内園 合計
		A	B	A+B	C	A+C	A	B	A+B	C	A+C	A	B	A+B	C	A+C	A	B	A+B	C	A+C	A	B	A+B	C	A+C
0歳児	87	69	6	75	3	72	73	6	79	4	77	67	4	71	2	69	79	8	87	1	80	81	4	85	2	83
1歳児	138	135	7	142	4	139	117	18	135	4	121	136	8	144	5	141	135	3	138	4	139	136	7	143	3	139
2歳児	183	192	5	197	8	200	179	15	194	4	183	156	19	175	6	162	174	14	188	5	179	184	7	191	3	187
小 計	408	396	18	414	15	411	369	39	408	12	381	359	31	390	13	372	388	25	413	10	398	401	18	419	8	409
3歳児	213	215	12	227	3	218	226	12	238	7	233	214	16	230	5	219	190	19	209	4	194	213	16	229	6	219
4歳児	233	214	12	226	10	224	221	13	234	5	226	234	11	245	9	243	221	15	236	4	225	194	20	214	5	199
5歳児	241	228	16	244	15	243	214	15	229	11	225	216	16	232	9	225	227	15	242	12	239	223	18	241	6	229
小 計	687	657	40	697	28	685	661	40	701	23	684	664	43	707	23	687	638	49	687	20	658	630	54	684	17	647
合 計	1,095	1,053	58	1,111	43	1,096	1,030	79	1,109	35	1,065	1,023	74	1,097	36	1,059	1,026	74	1,100	30	1,056	1,031	72	1,103	25	1,056

2

●認証保育所入所児童数

年齢	市内園 定員	17.4.1					18.4.1					19.4.1					20.4.1					21.4.1				
		市内園 市内児童	市内園 受託児童	市内園 合計	市外園 市内児童	市内園 合計	市内園 市内児童	市内園 受託児童	市内園 合計	市外園 市内児童	市内園 合計	市内園 市内児童	市内園 受託児童	市内園 合計	市外園 市内児童	市内園 合計	市内園 市内児童	市内園 受託児童	市内園 合計	市外園 市内児童	市内園 合計	市内園 市内児童	市内園 受託児童	市内園 合計	市外園 市内児童	市内園 合計
		A	B	A+B	C	A+C	A	B	A+B	C	A+C	A	B	A+B	C	A+C	A	B	A+B	C	A+C	A	B	A+B	C	A+C
0歳児	18	8	1	9	1	9	4	4	8	1	5	9	2	11	1	10	10	1	11	2	12	6	4	10	0	6
1歳児	33	21	5	26	2	23	16	8	24	1	17	20	10	30	1	21	27	10	37	3	30	33	8	41	3	36
2歳児	33	19	7	26	1	20	16	9	25	3	19	18	8	26	2	20	19	11	30	2	21	26	7	33	1	27
小 計	84	48	13	61	4	52	36	21	57	5	41	47	20	67	4	51	56	22	78	7	63	65	19	84	4	69
3歳児	0			0		0			0	2	2			0	1	1	0	0	0	1	1	0	0	0	2	2
4歳児	0			0	1	1			0	1	1			0	0	0	0	0	0	2	2	0	0	0	1	1
5歳児	0			0		0			0	1	1			0	0	0	0	0	0	0	0	0	0	0	1	1
小 計	0	0	0	0	1	1	0	0	0	4	4	0	0	0	1	1	0	0	0	3	3	0	0	0	4	4
合 計	84	48	13	61	5	53	36	21	57	9	45	47	20	67	5	52	56	22	78	10	66	65	19	84	8	73

●保育室入所児童数

年齢	市内園 定員	17.4.1	18.4.1	19.4.1	20.4.1	21.4.1
		市外園 市内児童	市外園 市内児童	市外園 市内児童	市外園 市内児童	市外園 市内児童
0歳児	0		1	1		
1歳児	0	1	1			3
2歳児	0		2		1	1
小計	0	1	4	1	1	4
3歳児	0					
4歳児	0					
5歳児	0					
小計	0	0	0	0	0	0
合計	0	1	4	1	1	4

(市外施設のみ)

●家庭福祉員入所児童数

年齢	市内園 定員	17.4.1	18.4.1	19.4.1	20.4.1	21.4.1
		市内園 市内児童	市内園 市内児童	市内園 市内児童	市内園 市内児童	市内園 市内児童
0歳児						
1歳児	2					2
2歳児						
小計	2	0	0	0	0	2
3歳児						
4歳児	0					
5歳児						
小計	0	0	0	0	0	0
合計	2	0	0	0	0	2

(市内施設のみ:平成20年12月から1施設2名定員)

●認定こども園

年齢	市内園 定員	17.4.1	18.4.1	19.4.1	20.4.1	21.4.1
		市外園 市内児童	市外園 市内児童	市外園 市内児童	市外園 市内児童	市外園 市内児童
0歳児	0					
1歳児	0					
2歳児	0					
小計	0	0	0	0	0	0
3歳児	0					
4歳児	0					1
5歳児	0					
小計	0	0	0	0	0	1
合計	0	0	0	0	0	1

(市外施設のみ:平成18年10月から制度開始)

ω

●幼稚園等入園児童

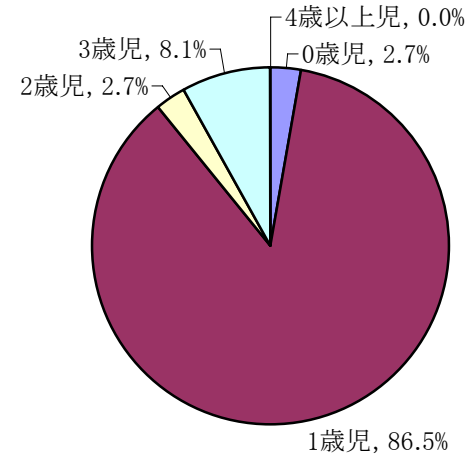
年齢	市内園 定員	17.5.1					18.5.1					19.5.1					20.5.1					21.5.1				
		市内園 市内児童	市内園 受託児童	市内園 合計	市外園 市内児童	市内園 合計	市内園 市内児童	市内園 受託児童	市内園 合計	市外園 市内児童	市内園 合計	市内園 市内児童	市内園 受託児童	市内園 合計	市外園 市内児童	市内園 合計	市内園 市内児童	市内園 受託児童	市内園 合計	市外園 市内児童	市内園 合計	市内園 市内児童	市内園 受託児童	市内園 合計	市外園 市内児童	市内園 合計
		A	B	A+B	C	A+C	A	B	A+B	C	A+C	A	B	A+B	C	A+C	A	B	A+B	C	A+C	A	B	A+B	C	A+C
0歳児				0		0			0		0			0		0			0		0			0		0
1歳児				0		0			0		0			0		0			0		0			0		0
2歳児				0		0			0		0			0		0			0		0			0		0
小計	0	0	0	0	0	0	0	0	0	0	0	0	0	0	0	0	0	0	0	0	0	0	0	0	0	0
3歳児	556	310	130	440	50	360	277	185	462	52	329	237	159	396	46	283	256	141	397	42	298	237	127	364	46	283
4歳児	663	319	187	506	58	377	328	159	487	51	379	295	207	502	54	349	258	188	446	47	305	287	153	440	45	332
5歳児	698	340	157	497	71	411	316	186	502	53	369	322	162	484	59	381	303	212	515	51	354	264	187	451	48	312
小計	1,917	969	474	1,443	179	1,148	921	530	1,451	156	1,077	854	528	1,382	159	1,013	817	541	1,358	140	957	788	467	1,255	139	927
合計	1,917	969	474	1,443	179	1,148	921	530	1,451	156	1,077	854	528	1,382	159	1,013	817	541	1,358	140	957	788	467	1,255	139	927

(類似施設含む)

●認可保育所入所待機児童数

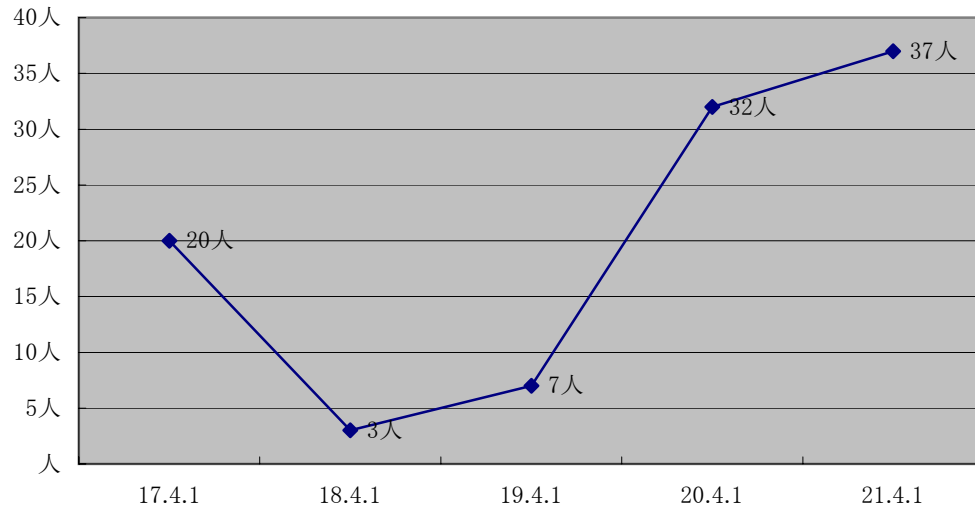
年齢	17.4.1		18.4.1		19.4.1		20.4.1		21.4.1	
	旧定義	新定義	旧定義	新定義	旧定義	新定義	旧定義	新定義	旧定義	新定義
0歳児	1	0	3	1	2	0	15	7	9	1
1歳児	19	12	3	1	10	4	28	19	75	32
2歳児	12	6	1	1	1	1	7	3	7	1
小計	32	18	7	3	13	5	50	29	91	34
3歳児	6	2	1	0	4	2	3	2	4	3
4歳児	0	0	0	0	0	0	2	1	0	0
5歳児	0	0	0	0	0	0	1	0	0	0
小計	6	2	1	0	4	2	6	3	4	3
合計	38	20	8	3	17	7	56	32	95	37

21.4.1 待機児童の年齢別内訳



4

待機児童数(新定義)の推移



【各保育関係施設について】

○認可保育所

保護者が就労等の理由により保育できない児童が入所する児童福祉施設である。

国の定めた基準を満たした保育施設である。

入所決定及び保育料の徴収は市町村が行う。保育料は世帯の税額等により異なる。(応能負担)

認可保育所はさらに、設置主体、運営主体により公設か民設か、公営か民営かに分かれる。

現在国立市内に11施設ある。(公設公営4、公設民営1、民設民営6)

公設公営保育所は、市が直接運営するため、市の施策を反映しやすい。一方、国・都の負担金等がないなど、民設保育所に比べ、経費面で市の負担が大きい。

民設民営保育所は、民間事業者(国立市内はすべて社会福祉法人)が設置・運営するため、事業者ごとの特性を生かした保育を行う。主に入所児童数に応じた運営費が行政から支払われ、その中で運営することとなる。国・都の負担金等があり、公設保育所に比べ、経費面で市の負担は小さい。

公設民営保育所は、保育所の設置は市が行い、運営を民間事業者が行う。民間事業者が運営するため、事業者ごとの特性を生かした保育を行う。主に入所児童数に応じた運営費が行政から支払われ、その中で運営することとなる一方、国・都の負担金等がないので、経費面では、公設公営保育所よりは市の負担が小さく、民設民営保育所よりは負担が大きい。

○認証保育所

東京都の定めた基準を満たした保育施設である。

保育士設置基準など認可保育所よりも基準を緩和する一方、13時間保育、0歳児保育など東京都の特性に着目した独自の基準を設定している。

施設と利用者の直接利用契約、保育料は利用契約時間等により異なる。(応益負担)

現在国立市内に3施設ある。

民間事業者(国立市内は医療生活協同組合、学校法人、特定非営利活動法人)が設置・運営するため、事業者ごとの特性を生かした保育を行う。主に入所児童数に応じた運営費が行政から支払われ、その中で運営することとなる。認可保育所に比べ、経費面で市の負担は小さい。

認可保育所に比べ、短期間、低コストで設置できることもあり、主に待機児童解消策のひとつとして活用されることが多い。

一般的に認可の保育所よりも保育料が高く設定されている。国立市では0～2歳児について月額10,000円の保護者負担軽減を行っている。

○保育室

東京都の定めた基準を満たした保育施設である。

認証保育所よりも古くからあり、基準も低めに設定されている。

東京都は保育室から認証保育所への移行を進めている。

現在国立市内にはない。

○家庭福祉員

保育士その他の資格を有する者が、家庭福祉員個人の自宅で児童を保育する事業である。

各自治体で基準を設けている。

現在国立市内に1名いる。

国立市では家庭福祉員と利用者の直接利用契約、保育料は3万円である。(食費、延長保育料等別途)

国においても児童福祉法上位置づけられた制度である(平成22年4月施行)。

(ただし、国の基準では、連携保育所の設置など、いくつかの基準を満たすことが必要である。)

○その他

上記以外の保育施設

一定期間、恒常的に児童を預かる事業を行っている場合は、原則として都道府県に届出を行う義務がある。(都道府県に一定の指導基準がある。)

現在国立市内に2施設ある。

○認定こども園

就学前の児童に対して、教育・保育を一体的に提供する施設。構成する施設により、幼保連携型、幼稚園型、保育所型、地方裁量型の4類型に分かれる。

現在国立市内にはない。

○幼稚園

義務教育就学前児童のための施設(学校)である。

国の定めた基準を満たした教育施設である。

施設と保護者の直接契約である。

保護者の就労等の要件は問われない。

現在国立市内に9施設ある。

幼稚園においても施設によっては預かり保育事業がある。

○その他の保育サービス

・一時保育

保護者の事由により、児童を一日単位で保育する事業である。

現在国立市内では認可保育所2施設が行っている。

・特定保育

保護者の事由により、児童を一定の日数保育する事業である。

現在国立市内では実施されていない。

・病児・病後児保育

保護者の事由により病気の児童を保育できない場合に、一日単位で保育する事業である。

現在国立市内に1施設(診療所併設)ある。

保育需要等の見込み

(次世代育成後期行動計画より)

【推計ニーズ量】

項 目		平成22年度	平成26年度	平成29年度
平日昼間の 保育サービス	3歳未満児		697人	661人
	3歳以上児		754人	710人

【目標事業量】

認可保育所	定員 (3歳未満児)	413人	442人	442人
	定員 (3歳以上児)	693人	693人	693人
認証保育所	定員 (3歳未満児)	84人	84人	84人
家庭福祉員	定員 (3歳未満児)	3人	5人	5人
合 計	定員 (3歳未満児)	500人	531人	531人
	定員 (3歳以上児)	693人	693人	693人

幼稚園の預かり保育	3歳以上児	735人	735人	735人
-----------	-------	------	------	------

延長保育事業	か所数		11か所	11か所
	定員		200人	200人
一時預かり事業	か所数		3か所	3か所
	定員		244人	244人
病児・病後児保育事業	か所数		2か所	2か所
	定員		244人	244人
休日保育事業	か所数		1か所	1か所
	定員		20人	20人
ショートステイ事業	か所数		1か所	1か所
トワイライトステイ事業	か所数		1か所	1か所
	定員		3人	3人

市内各施設の概要

●認可保育所

施設名称	運営形態	運営主体	定員
なかよし保育園	公設公営	国上市	108人
矢川保育園	公設公営	国上市	100人
西保育園	公設公営	国上市	100人
東保育園	公設公営	国上市	108人
北保育園	公設民営	社会福祉法人	59人
春光保育園	民設民営	社会福祉法人	120人
国立保育園	民設民営	社会福祉法人	100人
和光保育園	民設民営	社会福祉法人	110人
あいわ保育園	民設民営	社会福祉法人	110人
向陽保育園	民設民営	社会福祉法人	100人
国立あゆみ保育園	民設民営	社会福祉法人	80人
合 計			1,095人

対象年齢	開所日	開所時間	備 考
産休明け～5歳児クラス	日曜日・祝休日 ・年末年始以外	7:15～19:15 (12時間)	18:15～19:15の1時間は延長保育料別途

※平成20年度決算ベース

保育料(本人負担金)月額	備考
0～2歳児 0～49,500円 (平均24,262円)	平均18,281円
3～5歳児 0～25,000円 (平均14,468円)	
前年度市民税額及び前年分所得税額により異なる。 生活保護世帯、残留邦人支援給付世帯及び前年度市民税非課税世帯は0円	

●認可外保育施設 認証保育所

施設名称	設置及び運営主体	定員
さくらっこ保育園	医療生活協同組合	30人
さゆりNursery	学校法人	30人
こぐまこどものいえ	特定非営利活動法人	24人
合 計		84人

対象年齢	開所日	開所時間	備 考
産休明け～2歳児クラス	日曜日・祝休日 ・年末年始以外	7:30～20:30 7:00～20:00 7:00～20:00 (13時間)	月の利用契約時間により保育料が異なる

保育料(本人負担金)月額	備考
36,000円～60,000円	年齢及び月の利用契約時間により異なる。

家庭福祉員

施設名称	設置及び運営主体	定員
近藤家庭福祉員	個人	3人

対象年齢	開所日	開所時間	備 考
産休明け～2歳児クラス	日曜日・祝休日 ・年末年始以外	8:30～18:00 (9時間30分)	8時間以上の利用は延長保育料別途

保育料(本人負担金)月額	備考
30,000円	食費、延長保育料等別途

その他

施設名称	設置及び運営主体	定員
ちびっこランド国立駅前園	個人	23人
くにたちキッズインターナショナルスクール	個人	76人

対象年齢	開所日	開所時間	備 考
生後6ヶ月～小学生	原則として平日	8:00～19:00 (11時間)	月の利用契約時間により保育料が異なる
1歳～小学生	原則として平日	9:00～18:00 (9時間)	月の利用契約日数により保育料が異なる

保育料(本人負担金)月額	備考
28,000円～59,500円	年齢及び月の利用契約時間により異なる。
65,000円～88,000円	
年齢及び月の利用契約日数により異なる。	

●幼稚園(類似施設含む)

施設名称	設置及び運営主体	定員
国立音楽大学附属幼稚園	学校法人	144人
国立学園附属かたばみ幼稚園	学校法人	168人
小百合幼稚園	学校法人	120人
つばみ幼稚園	個人	210人
ママの森幼稚園	学校法人	220人
東立川幼稚園	学校法人	160人
国立ふたば幼稚園	個人	200人
国立富士見台幼稚園	個人	480人
国立文化幼稚園	個人	175人
国立富士見台団地幼児教室風の子(幼稚園類似施設)	個人	40人
合 計		1,917人

対象年齢	開所日	開所時間 (教育時間及び預かり保育時間)	備 考
3～5歳児クラス	原則として平日 (春・夏・冬に長期休業あり)	9:00～13:30 (4時間30分)	
		9:00～13:30 (4時間30分)	
		7:30～18:30 (11時間)	預かり保育料別途(長期休業中もあり)
		9:00～18:00 (9時間)	預かり保育料別途(長期休業中もあり)
		7:50～17:00 (9時間10分)	預かり保育料別途
		9:00～14:00 (5時間)	
		8:30～17:00 (8時間30分)	預かり保育料別途
		8:30～17:00 (8時間30分)	預かり保育料別途
		9:00～14:00 (5時間)	
		9:00～14:00 (5時間)	

保育料(本人負担金)月額	備考
37,500円	入園料別途 給食・送迎等ありの場合別途
32,000円～34,000円	
25,000円	
25,000円	
25,000円	
23,000円～24,000円	
28,000円	
28,000円	
24,000円	
18,000円	

●その他の保育サービス 一時保育

施設名称	運営形態	運営主体	定員
国立あゆみ保育園	公設民営	社会福祉法人	1日7人
北保育園	民設民営	社会福祉法人	1日7人

対象年齢	開所日	開所時間	備 考
満1歳～5歳児クラス	平日	8:30～17:00 (8時間30分)	
満1歳～5歳児クラス	平日	8:30～17:00 (8時間30分)	

保育料(本人負担金)	備考
0歳児(満1歳) 4,000円/日 1歳児 3,000円/日 2歳以上児 2,000円/日	

病児・病後児保育

施設名称	設置及び運営主体	定員
つくしんぼ	医療生活協同組合	1日4人

対象年齢	開所日	開所時間	備 考
生後6ヶ月～小学校3年生	平日	8:00～18:00 (9時間30分)	

保育料(本人負担金)	備考
2,000円/日	

市内各施設の運営経費等

(国立市平成20年度決算見込みベース 単位:円)

歳出

歳入

区分		市歳出額 (内は一般会計に占める割合)	入所延 児童数	児童1人当たり 月額	国庫支出金	都支出金	保育料 (本人負担金)	その他	市歳入額 合計	市負担額	入所延児童数 (市内児童)	児童1人当たり 市負担月額
認可 保育所	公設 公営	839,003,775円 (3.5%)	4,814人	174,284円	1,348,000円	78,880,000円	85,406,900円	11,921,180円	177,556,080円	661,447,695円	4,675人	141,486円
	公設 民営	126,943,750円 (0.5%)	806人	157,498円		16,694,000円	8,583,000円	23,102,360円	48,379,360円	78,564,390円	571人	137,591円
	民設 民営	868,288,910円 (3.6%)	7,178人	120,965円	149,993,390円	197,543,195円	133,100,300円		480,636,885円	387,652,025円	7,178人	54,006円
	市外園	37,430,527円 (0.2%)	438人	85,458円	4,724,875円	5,198,437円	8,038,900円		17,962,212円	19,468,315円	438人	44,448円
	合計	1,871,666,962円 (7.8%)	13,236人	141,407円	156,066,265円	298,315,632円	235,129,100円	35,023,540円	724,534,537円	1,147,132,425円	12,862人	89,188円

※民設民営認可保育所は、別に東京都から民間社会福祉施設サービス推進費補助金が直接交付される。

◎

区分	市歳出額	入所延 児童数	児童1人当たり 月額	国庫支出金	都支出金	保育料 (本人負担金)	その他	市歳入額 合計	市負担額	入所延児童数 (市内児童)	児童1人当たり 市負担月額
認証 保育所	96,936,350円 (0.4%)	911人	106,407円		44,088,000円			44,088,000円	52,848,350円	911人	58,011円

区分	市歳出額	入所延 児童数	児童1人当たり 月額	国庫支出金	都支出金	保育料 (本人負担金)	その他	市歳入額 合計	市負担額	入所延児童数 (市内児童)	児童1人当たり 市負担月額
家庭 福祉員	699,325円 (0.0%)	8人	87,416円		324,000円			324,000円	375,325円	8人	46,916円

区分	市歳出額	入所延 児童数	児童1人当たり 月額	国庫支出金	都支出金	保育料 (本人負担金)	その他	市歳入額 合計	市負担額	入所延児童数 (市内児童)	児童1人当たり 市負担月額
幼稚園	88,981,093円 (0.4%)	11,376人	7,822円	7,458,000円	19,585,700円			27,043,700円	61,937,393円	11,376人	5,445円

※幼稚園は、別に東京都から運営経費等の補助金が直接交付される。

※国立市平成20年度一般会計決算見込み額:24,020,030,350円