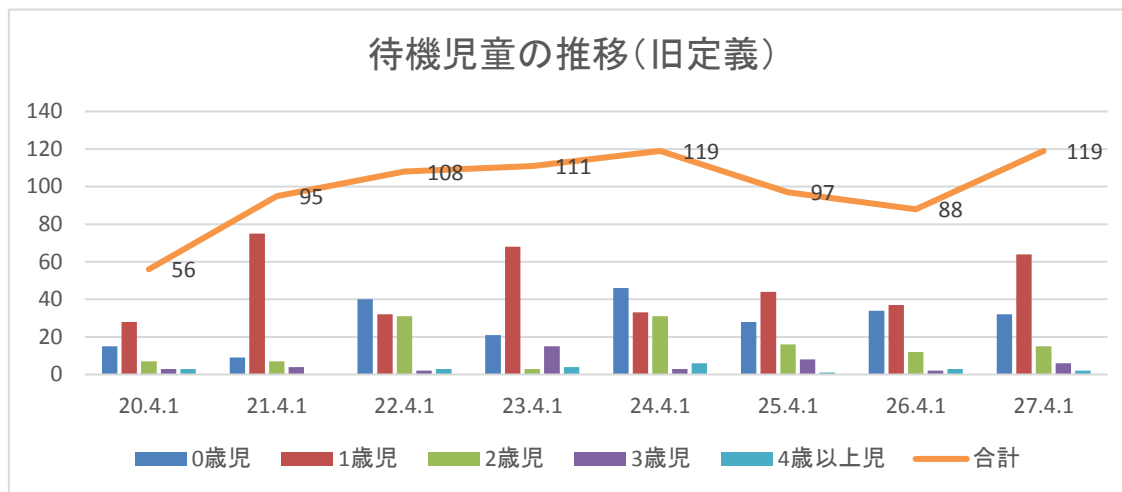


国立市保育所待機児童数の推移

資料 1 1

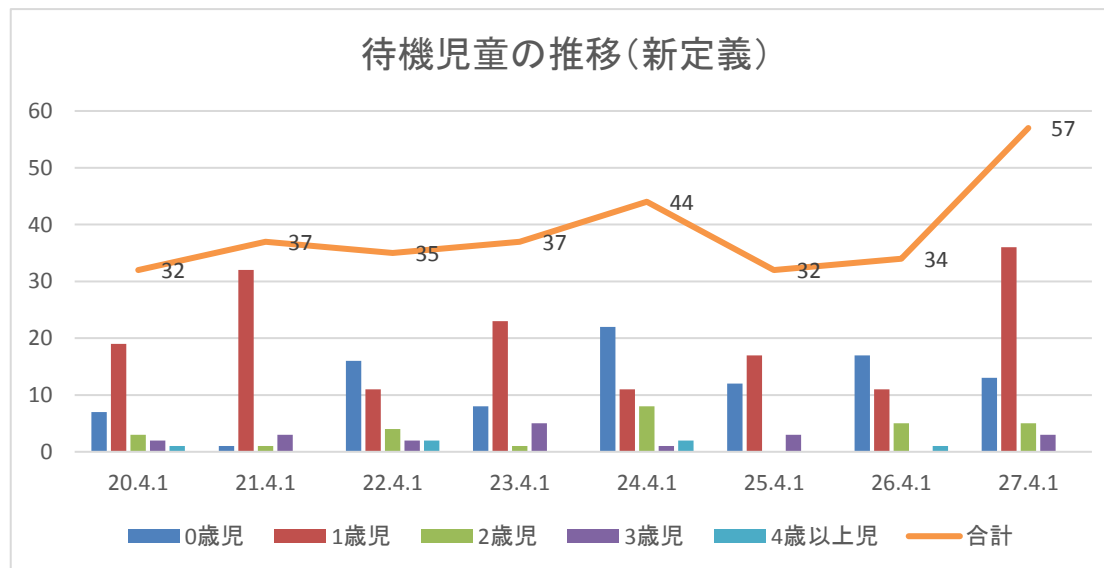
旧定義 (単位：人)

| | 0歳児 | 1歳児 | 2歳児 | 3歳児 | 4歳以上 | 合計 |
|--------|-----|-----|-----|-----|------|-----|
| 20.4.1 | 15 | 28 | 7 | 3 | 3 | 56 |
| 21.4.1 | 9 | 75 | 7 | 4 | 0 | 95 |
| 22.4.1 | 40 | 32 | 31 | 2 | 3 | 108 |
| 23.4.1 | 21 | 68 | 3 | 15 | 4 | 111 |
| 24.4.1 | 46 | 33 | 31 | 3 | 6 | 119 |
| 25.4.1 | 28 | 44 | 16 | 8 | 1 | 97 |
| 26.4.1 | 34 | 37 | 12 | 2 | 3 | 88 |
| 27.4.1 | 32 | 64 | 15 | 6 | 2 | 119 |



新定義 (単位：人)

| | 0歳児 | 1歳児 | 2歳児 | 3歳児 | 4歳以上 | 合計 |
|--------|-----|-----|-----|-----|------|----|
| 20.4.1 | 7 | 19 | 3 | 2 | 1 | 32 |
| 21.4.1 | 1 | 32 | 1 | 3 | 0 | 37 |
| 22.4.1 | 16 | 11 | 4 | 2 | 2 | 35 |
| 23.4.1 | 8 | 23 | 1 | 5 | 0 | 37 |
| 24.4.1 | 22 | 11 | 8 | 1 | 2 | 44 |
| 25.4.1 | 12 | 17 | 0 | 3 | 0 | 32 |
| 26.4.1 | 17 | 11 | 5 | 0 | 1 | 34 |
| 27.4.1 | 13 | 36 | 5 | 3 | 0 | 57 |



市内保育園年度別年齢別定員数

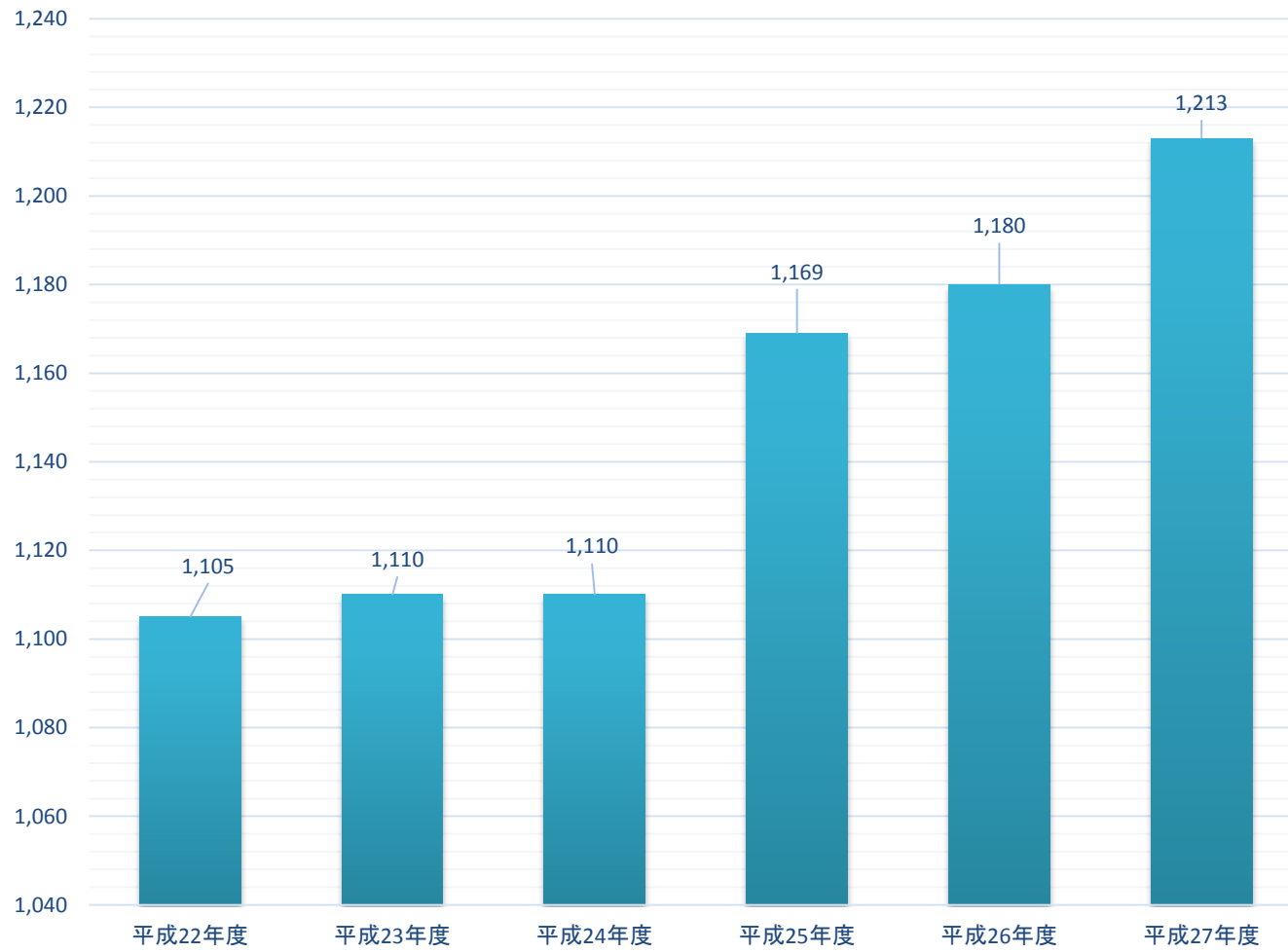
(単位：人)

| 年度別 | 0歳 | 1歳 | 2歳 | 3歳 | 4歳 | 5歳 | 計 |
|--------|----|-----|-----|-----|-----|-----|-------|
| 平成22年度 | 87 | 140 | 185 | 215 | 235 | 243 | 1,105 |
| 平成23年度 | 87 | 145 | 191 | 215 | 232 | 240 | 1,110 |
| 平成24年度 | 84 | 148 | 191 | 215 | 232 | 240 | 1,110 |
| 平成25年度 | 88 | 172 | 210 | 224 | 234 | 241 | 1,169 |
| 平成26年度 | 88 | 178 | 211 | 225 | 235 | 243 | 1,180 |
| 平成27年度 | 94 | 193 | 223 | 227 | 234 | 242 | 1,213 |

平成23～27年の間の整備状況

| | | | | |
|----------|------------|------|----------|-------------|
| H23.4.1 | 向陽保育園 | 定員 | 100→105名 | |
| H24.7.1 | 春光保育園 | 定員 | 120→125名 | |
| H24.10.1 | 和光保育園 | 定員 | 110→108名 | (面積減による定員減) |
| H25.4.1 | あいわ保育園 | 定員 | 110→116名 | |
| H25.4.1 | 国立あおいとり保育園 | 新設定員 | 66名 | |
| H25.4 | 国立あゆみ保育園 | 定員 | 80→64名 | (高年齢児童の減) |
| H26.4 | 矢川保育園 | 定員 | 100→105名 | |
| H26.4 | 北保育園 | 定員 | 69→75名 | |
| H27.4.1 | 矢川保育園 | 定員 | 105→108名 | |
| H27.4.1 | さゆりNursery | 新設定員 | 30名 | |

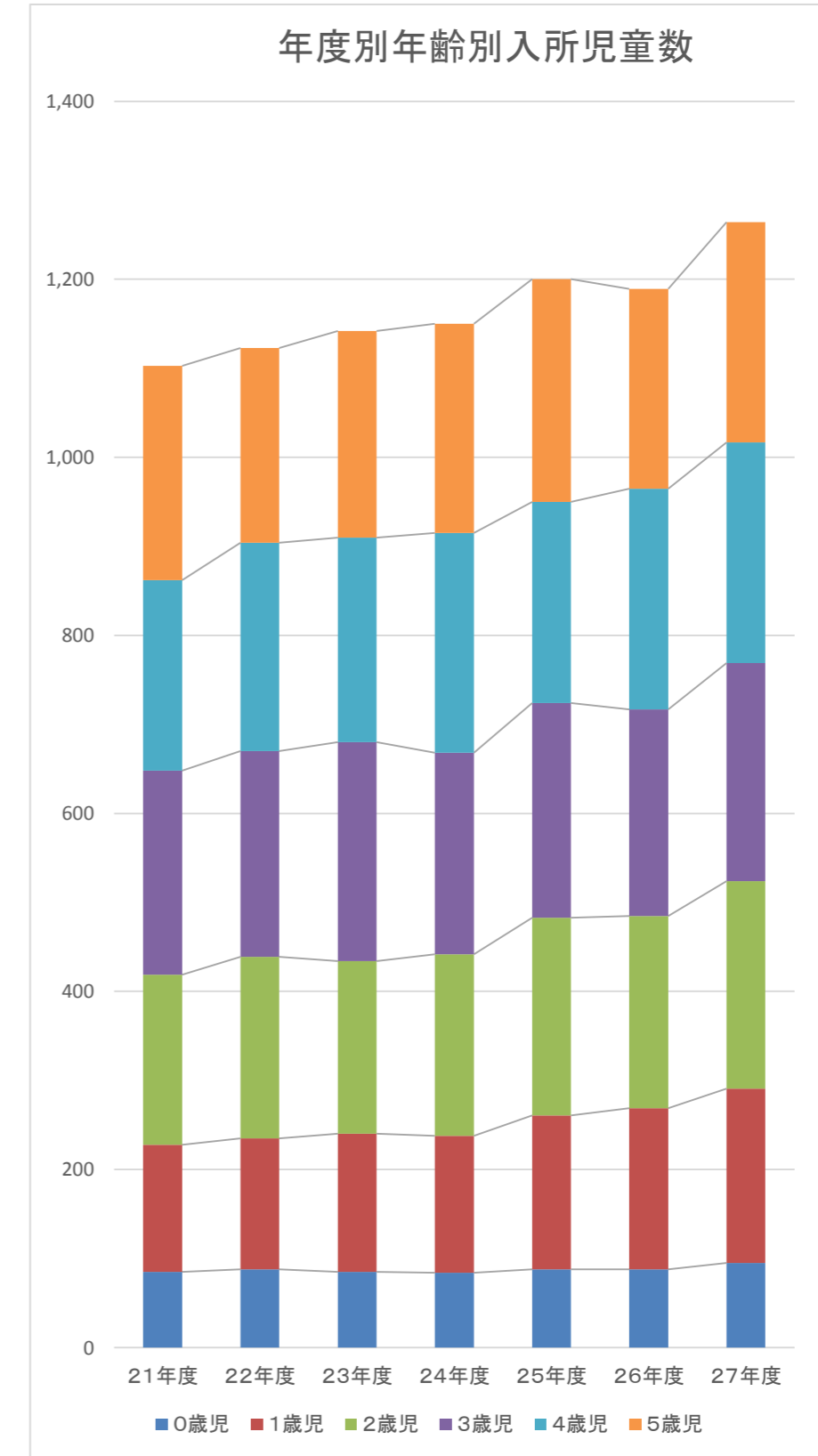
保育施設定員の推移



園別年齢別定員数及び入所児童数

平成27年4月1日現在

| 保育園名 | 0歳児 | 1歳児 | 2歳児 | 3歳児 | 4歳児 | 5歳児 | 合計定員数 | 平成27年4月1日 在籍数 | 定員 充足率 |
|------------|-----|-----|-----|-----|-----|-----|-------|------------------|-----------|
| 春光保育園 | 9 | 20 | 24 | 24 | 24 | 24 | 125 | 132 | 106% |
| 国立保育園 | 9 | 13 | 18 | 20 | 20 | 20 | 100 | 103 | 103% |
| 和光保育園 | 7 | 15 | 20 | 22 | 22 | 22 | 108 | 113 | 105% |
| あいわ保育園 | 9 | 19 | 22 | 22 | 22 | 22 | 116 | 117 | 101% |
| 向陽保育園 | 6 | 15 | 18 | 22 | 22 | 22 | 105 | 114 | 109% |
| 国立あゆみ保育園 | 6 | 10 | 12 | 12 | 12 | 12 | 64 | 75 | 117% |
| 北保育園 | 9 | 13 | 13 | 13 | 13 | 14 | 75 | 91 | 121% |
| 国立あおとり保育園 | 6 | 12 | 12 | 12 | 12 | 12 | 66 | 78 | 118% |
| さゆりNURSERY | 6 | 12 | 12 | - | - | - | 30 | 30 | 100% |
| なかよし保育園 | 9 | 18 | 18 | 20 | 21 | 22 | 108 | 108 | 100% |
| 東保育園 | 6 | 18 | 18 | 20 | 22 | 24 | 108 | 102 | 94% |
| 西保育園 | 6 | 10 | 18 | 20 | 22 | 24 | 100 | 98 | 98% |
| 矢川保育園 | 6 | 18 | 18 | 20 | 22 | 24 | 108 | 103 | 95% |
| 合計 | 94 | 193 | 223 | 227 | 234 | 242 | 1,213 | 1,264 | 104% |

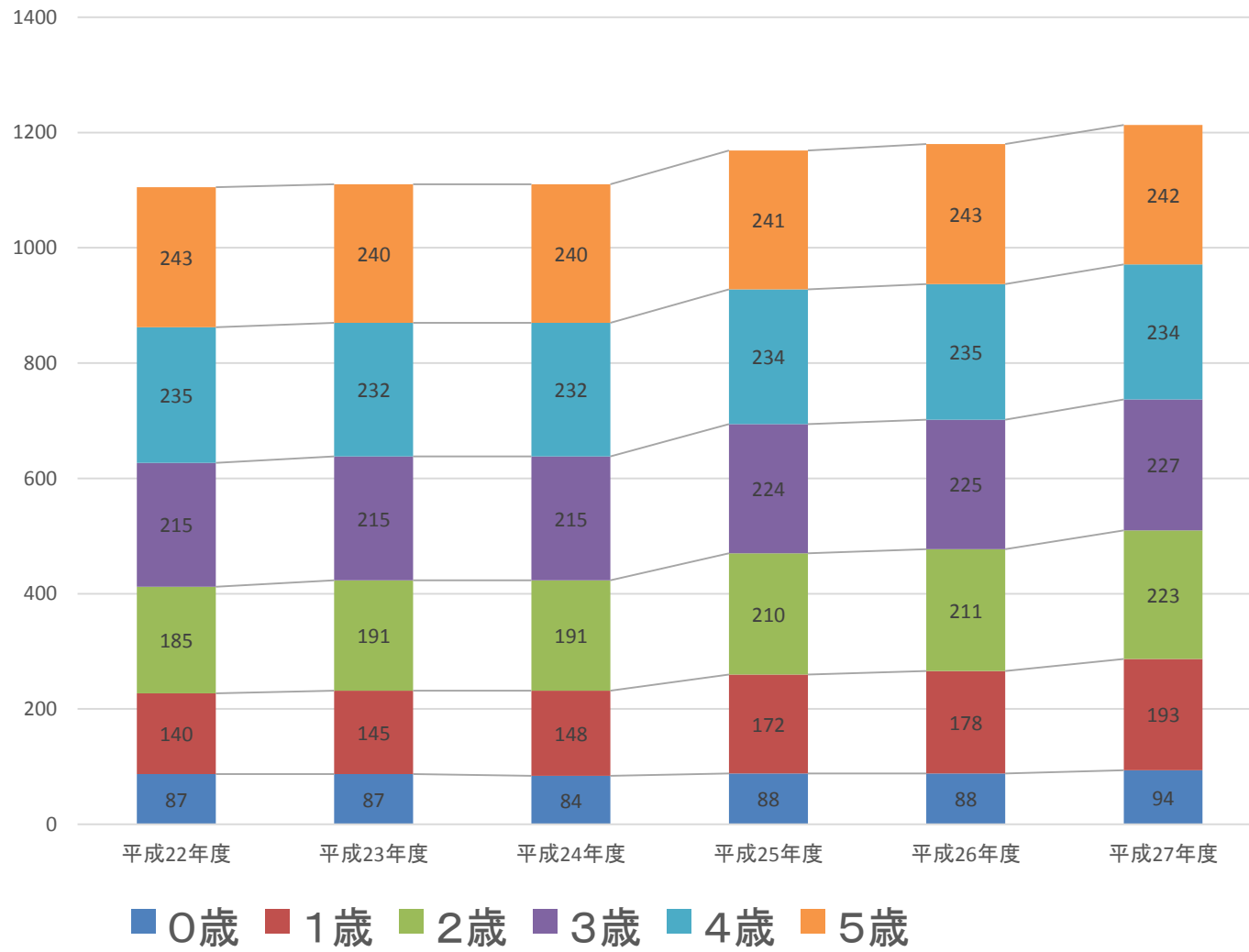


年度別年齢別入所児童数

各年度4月1日現在(単位: 人)

| 年齢 | 21年度 | 22年度 | 23年度 | 24年度 | 25年度 | 26年度 | 27年度 | 27年度 の定員 | 定員 充足率 |
|-----|-------|-------|-------|-------|-------|-------|-------|-------------|-----------|
| 0歳児 | 85 | 88 | 85 | 84 | 88 | 88 | 95 | 94 | 101% |
| 1歳児 | 143 | 147 | 155 | 154 | 173 | 181 | 196 | 193 | 102% |
| 2歳児 | 191 | 204 | 194 | 204 | 222 | 216 | 233 | 223 | 104% |
| 3歳児 | 229 | 231 | 246 | 226 | 241 | 232 | 245 | 227 | 108% |
| 4歳児 | 214 | 234 | 230 | 247 | 226 | 248 | 248 | 234 | 106% |
| 5歳児 | 241 | 219 | 232 | 235 | 250 | 224 | 247 | 242 | 102% |
| 合計 | 1,103 | 1,123 | 1,142 | 1,150 | 1,200 | 1,189 | 1,264 | 1,213 | 104% |

年度別年齢別保育施設定員数推移



市内認可保育園建築年等一覧

| | 園舎の建築年度 | 設立年 |
|------------|---------|-------|
| なかよし保育園 | 昭和41年度 | 昭和41年 |
| 矢川保育園 | 昭和46年度 | 昭和46年 |
| 和光保育園 | 昭和47年度 | 昭和29年 |
| あゆみ保育園 | 昭和49年度 | 昭和49年 |
| 西保育園 | 昭和50年度 | 昭和50年 |
| 東保育園 | 昭和53年度 | 昭和53年 |
| 国立保育園 | 昭和63年度 | 昭和32年 |
| 北保育園 | 平成9年度 | 平成10年 |
| さゆりNursery | 平成16年度 | 平成16年 |
| 向陽保育園 | 平成23年度 | 昭和49年 |
| あいわ保育園 | 平成24年度 | 昭和43年 |
| 春光保育園 | 平成24年度 | 昭和25年 |
| あおいとり保育園 | 平成25年度 | 平成25年 |

国立市内住所地別待機児童数

平成27年7月1日現在(単位:人)

| | 0歳 | 1歳 | 2歳 | 3歳 | 合計 |
|------|----|----|----|----|-----|
| 東 | 9 | 6 | 3 | 0 | 18 |
| 中 | 6 | 6 | 2 | 0 | 14 |
| 西 | 7 | 12 | 4 | 0 | 23 |
| 富士見台 | 14 | 18 | 3 | 2 | 37 |
| 北 | 6 | 15 | 3 | 0 | 24 |
| 谷保 | 10 | 12 | 6 | 5 | 33 |
| 泉 | 1 | 2 | 2 | 0 | 5 |
| 青柳 | 2 | 5 | 3 | 1 | 11 |
| 矢川 | 0 | 1 | 0 | 0 | 1 |
| 合計 | 55 | 77 | 26 | 8 | 166 |

