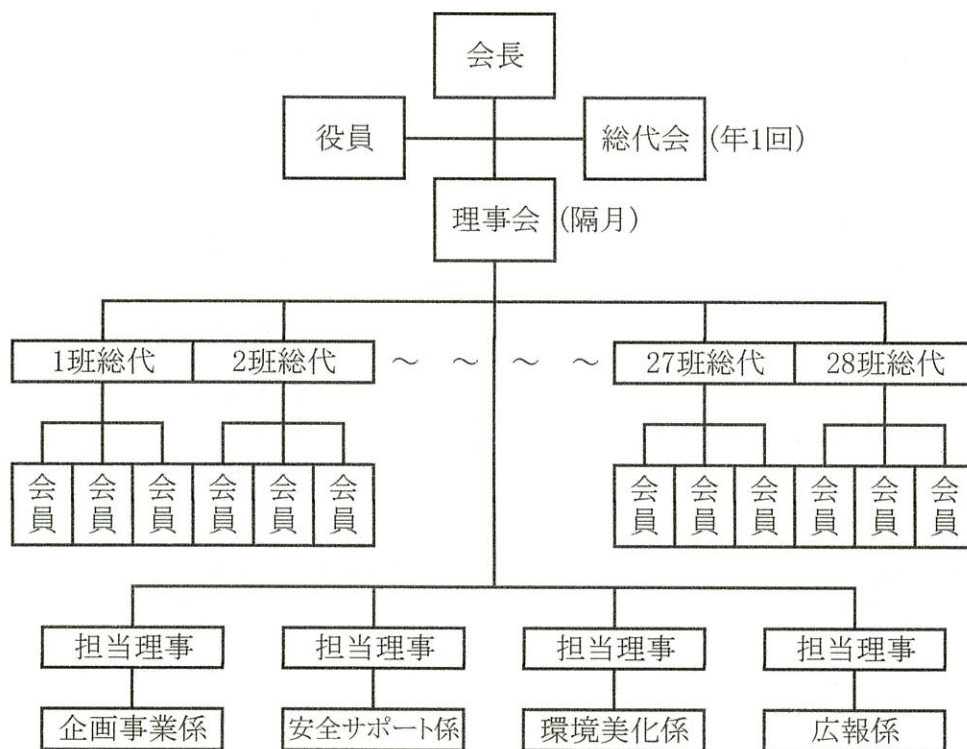


「国立会」は国立の歴史と共に歩んだ自治会です。昭和3年に「国立町会」として発足し、昭和22年に「国立会」と改編しました。その後、住民の増加に伴い、機能活性化のために昭和51年に「連合会」組織とし、「国立会東の会」「国立会中の会」に分かれました。

現在は「連合会理事会」(2回/年)、隔年の日帰りバス旅行などで親睦を中心に交流を継続しています。

国立会中の会組織図



総代会には理事会メンバー(会長、役員、理事)および各班の総代が出席する