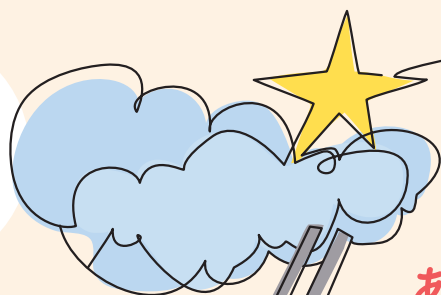


創業者のためのビジネス創造講座

# 国立市 創業塾



受講料  
**無料**  
定員  
先着20名



国立市と講師が

あなたの創業の夢を

本気で応援！



## POINT 01

創業支援の実績豊富な  
講師陣による  
充実のカリキュラム

## POINT 02

創業に必要な知識の習得と  
新たな人脈が作れます

## POINT 03

産業競争力強化法に基づく  
特定創業支援等事業

株式会社を設立する際にかかる登録免許税  
150,000円 ▶ **75,000円**  
に軽減される等のメリットがあります。

※「特定創業支援等事業」とは、経営、財務、人材育成、販路開拓など事業経営に必要な知識習得を目的とした創業支援事業です。受講後創業しているまたはする予定の自治体（国立市又は共催自治体）の窓口へ申請し、証明書の発行を受けると、会社設立時の登記にかかる登録免許税の軽減等の優遇措置を利用できます。

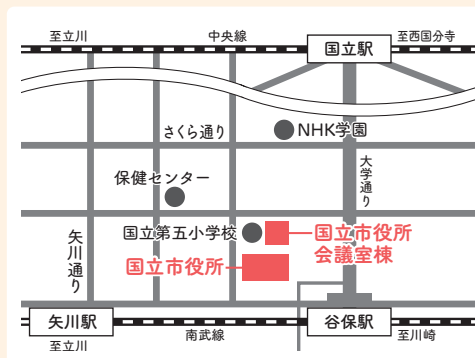
日時  
7/3 金 7/8 水  
7/17 金 7/22 水  
8/3 月 全5回 18:30~20:30

会場  
第1・2・4・5回 国立市役所 会議室棟 ぶなのへや  
第3回 国立市役所 地下1階 食堂跡地

対象者  
真剣に創業を検討している方、  
創業して間もない方 など ※原則全5回参加可能な方

お申込み  
QRコードから申込フォームにアクセスし、  
電子申請にてお申込みください。

<https://www.city.kunitachi.tokyo.jp/soshiki/Dept05/Div01/Sec02/gyomu/0473/0475/0478/1529895155205.html>



【国立市役所】〒186-8501 東京都国立市富士見台 2-47-1  
● JR 谷保駅から徒歩7分 ● JR 矢川駅から徒歩8分  
● JR 国立駅南口バス乗場：4番 立川バス、矢川駅、国立操車場、  
または国立泉団地行き「国立市役所入口」下車

【主催】国立市 【共催】昭島市、小平市、日野市、東村山市、多摩市、西東京市  
【後援】公益財団法人東京都中小企業振興公社 【協力】多摩信用金庫

# カリキュラム

第1回 | 7/3 金 18:30~20:30  
国立市役所 会議室棟 ぶなのへや

## オリエンテーション

経営 起業入門 起業に踏み出すための第1歩

一般社団法人ビジネスシード 代表理事 浅川 絢子氏

第3回 | 7/17 金 18:30~20:30  
国立市役所 地下1階 食堂跡地

財務 創業期に役立つ事業計画・  
融資・補助金について

多摩信用金庫 地域共創・創業支援担当

第5回 | 8/3 月 18:30~20:30  
国立市役所 会議室棟 ぶなのへや

## ビジネスプランプレゼンテーション 先輩起業家の体験談について

株式会社ハレル舎 代表取締役 春山 はるな氏 取締役 平田 美保氏



第2回 | 7/8 水 18:30~20:30  
国立市役所 会議室棟 ぶなのへや

販路開拓 マーケティング、  
集客について

株式会社マネジメントブレン 代表取締役 姫野 裕基氏

第4回 | 7/22 水 18:30~20:30  
国立市役所 会議室棟 ぶなのへや

人材育成 生成AIの活用・  
ビジネスプランについて

R&W 合同会社 代表社員 中小企業診断士 武田 直也氏



# 講師紹介



一般社団法人ビジネスシード  
代表理事

浅川 絢子氏

自治体と連携した創業支援や経営革新、働き方サポート事業に従事。年間講演数は70本以上、100件以上の創業・経営相談にあたっている。会社経営を通して培ったスキルやサポート事例などの実例をふんだんに盛り込み、分かりやすく伝える講演に定評がある。



株式会社マネジメントブレン  
代表取締役

姫野 裕基氏

富士ゼロックス(株)入社 コピー、FAXからネットワーク機器の営業を経験後退社。友人とITベンチャー企業設立。一部上場企業や著名コンサルタントなどから億を超える出資を受け、起業を体験。ITベンチャーの合併を機に、企画・マーケティング教育会社入社。企業研修、講演、中小企業のマーケティング支援等に従事。2009年たい焼き店、2011年には化粧筆専門店「筆家まくら」を開業。自身三度の創業を経験している。



R&W 合同会社 代表社員  
中小企業診断士

武田 直也氏

金融機関や公的な創業支援施設に勤務し、その後、独立する。現在は、TOKYO創業ステーションTAMAや金融機関が運営するインキュベーション施設で相談員を務める。事業計画の策定支援や創業時の資金調達のサポートを専門としており、数多くの起業家を輩出している。中小企業診断士。

# 先輩起業家紹介



株式会社ハレル舎 代表取締役  
春山 はるな氏

福岡県太宰府市出身。デザイナー。Web制作会社勤務を経て、フリーランス・出版社での経験を重ね、2024年に株式会社ハレル舎を設立。本の装丁、百貨店の冊子・ポスター制作、市と連携したイベントの中吊り広告、府中市の子育て支援Bookの冊子デザインなどを担当し、2019年に子育てMAPでキッズデザイン賞を受賞。デザイナーとして15年以上活動し、商店や企業のチラシや名刺、ポスター制作など手掛けている。写真撮影・動画編集・小学校での特別講師など幅広く活動。2025.3~Kuni-Biz(くにたちビジネスサポートセンター)のクリエイティブディレクターに就任。



株式会社ハレル舎 取締役  
平田 美保氏

長崎県五島列島出身。編集者。大学卒業後出版社に勤務、単行本の編集者を長年行う。会員誌の編集・自費出版を多数・イベントの運営なども行う。2022年までに総計約100冊の書籍を編集。さまざまな場面で培った「編集力」を生かした活動を続ける。

## お申込みにあたっての 注意事項

※カリキュラム(日程、内容等)は変更になる場合があります。※原則、5日間すべて受講できる方を対象とします。※本イベントへの反社会的勢力に関係のある方の参加は、お断りいたします。※本イベントにて取得した個人情報(本イベント及び事業支援・創業支援の事業、セミナー案内・セミナー改良(追跡アンケート調査等)に対して使用し、それ以外の目的で使用することはありません。