

# 旧国立駅舎運営連絡会(令和7年度第1回)

## 旧国立駅舎運営連絡会委員名簿

日時 令和8年1月14日(水曜日) 午後7時から

場所 旧国立駅舎 展示室

令和7年10月1日時点

	氏 名	任 期	選出区分
1	磯部 慎一	令和9年9月30日まで	公募委員
2	藤本 剛	同上	同上
3	宮崎 彩乃	同上	同上
4	鈴木 直文	同上	学識経験者
5	渡部 栄一郎	同上	商工業、観光業又は金融業
6	長須賀 丈	同上	地域活動
7	水木 花	同上	地域活動
8	寺尾 鞠花	同上	文化芸術又はデザイン
9	洪 華奈	同上	文化芸術又はデザイン
10	中村 良和	同上	文化財

(敬称略)

## 本日の流れ

- 1. 出席者紹介
- 2. 旧国立駅舎運営連絡会について
- 3. 旧国立駅舎利活用レポート
- 4. 国立駅南口駅前広場基本設計(案)検討状況報告
- 5. 国立駅開業100周年記念事業について
- 6. 今期の旧国立駅舎運営連絡会

□ 次回は令和8年3月3日(火曜日)午後7時～ 旧国立駅舎 展示室

# 旧国立駅舎運営連絡会について

## 旧国立駅舎運営連絡会設置要綱

### (設置)

第1条 旧国立駅舎の適正な管理運営を図るとともに、旧国立駅舎を拠点として魅力あるまちづくりを推進することを目的として、旧国立駅舎運営連絡会(以下「連絡会」という。)を設置する。

### (所掌事項)

第2条 連絡会の所掌事項は、次のとおりとする。

- (1) 旧国立駅舎の管理運営に関する意見交換
- (2) 旧国立駅舎の活用に関する意見交換
- (3) 前2号に掲げるもののほか、旧国立駅舎及び地域の価値の向上に関する意見交換

### (組織)

第3条 連絡会は、次に掲げる者のうちから、市長が委嘱し、又は任命する委員12人以内をもって組織する。

- (1) 市内に在住し、在勤し、又は在学している18歳以上の者
- (2) 学識経験者
- (3) 商工業、観光業又は金融業を営む者
- (4) 地域活動を行う者
- (5) 文化芸術又はデザインに関する知見を有する者
- (6) 文化財関係者
- (7) 前各号に掲げる者のほか、市長が必要と認める者

2 前項第1号に掲げる委員は、公募する。

### (委員の任期)

第4条 委員の任期は2年とし、補欠委員の任期は前任者の残任期間とする。ただし、再任を妨げない。

### (会長及び副会長)

第5条 連絡会に会長及び副会長を置く。

2 会長及び副会長は、委員の互選により定める。

3 会長は、連絡会を代表し、会務を主宰する。

4 副会長は、会長を補佐し、会長に事故があるとき、又は会長が欠けたときは、その職務を代理する。



# これまでの旧国立駅舎運営連絡会

## 第1期(令和元年12月1日から令和3年3月31日まで)

- ・オープニングイベントについて
- ・旧国立駅舎活用のアイデア出し
- ・1、3、10年後の旧国立駅舎と国立のまちの姿
- ・将来像実現に向けて
- ・旧国立駅舎周辺の検討について
- ・事前相談等の改善検討、ロールプレイ



## 第2期(令和3年4月1日から令和5年3月31日まで)

- ・旧国立駅舎周辺の整備、旧国立駅舎と東西広場の活用について
- ・令和3年11月のイベントについて → 「ウォールメッセージ」
- ・東西広場・円形公園整備のアンケート、基本方針素案について
- ・旧国立駅舎イベント開催者等をゲストに呼ぶ
- ・令和4年11月のイベント → 「らくがきひろば」



## 第3期(令和5年4月1日から令和7年3月31日まで)

- ・旧駅舎をジャックするようなイベント、テーマをきめてプログラムを開催 → 「ドーナッツパーク(令和6年3月)」
- ・国立駅南口駅前広場整備に向けた市民参加型ワークショップ「くにたちえきひろ大学」に参加
- ・国立駅南口駅前広場の管理運営について
- ・旧国立駅舎植栽の落ち葉・ごみ拾い



# 国立駅開業100周年記念事業について①

## 事業の概要

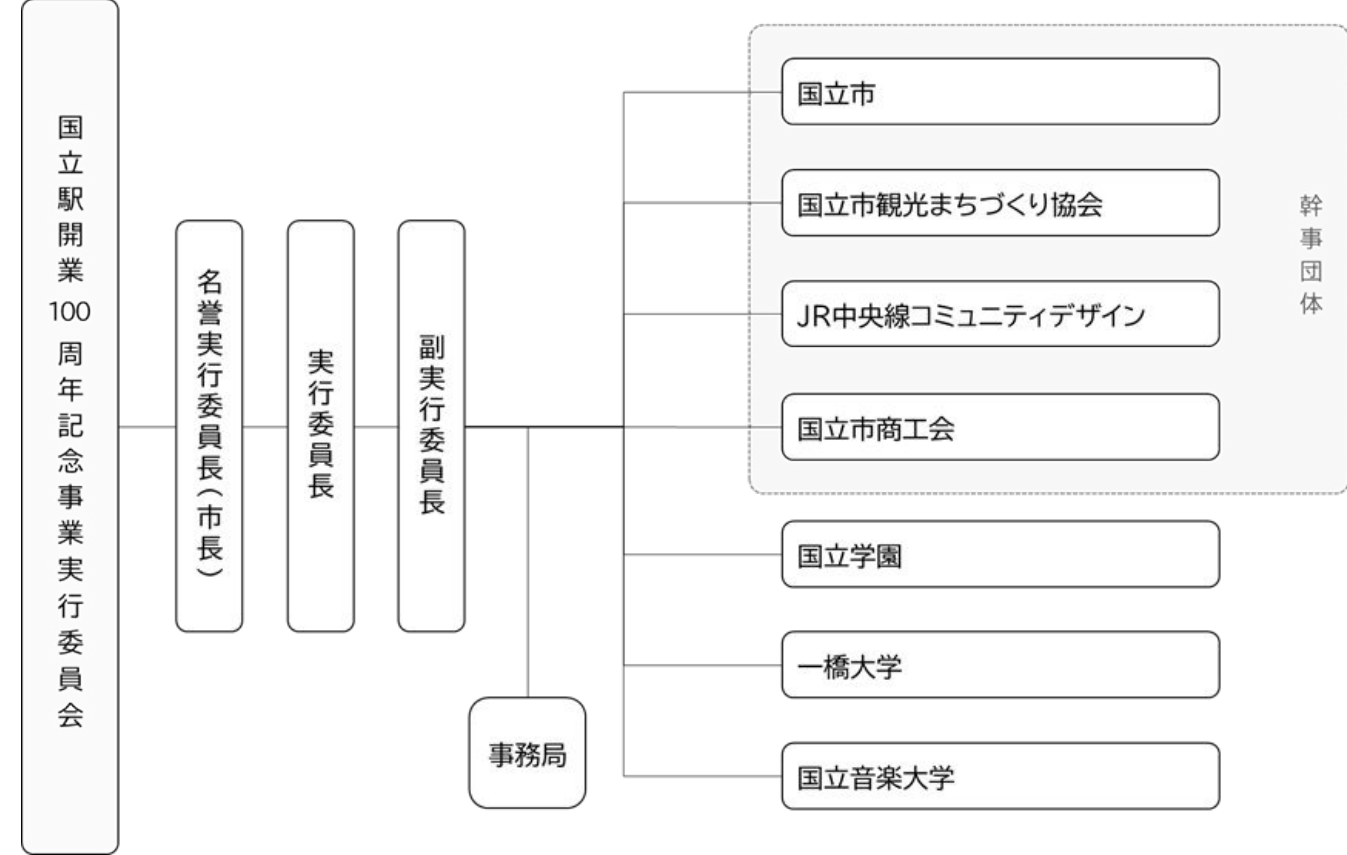
国立大学町の開発では、谷保村北部の広大な雑木林を切り開き整然とした区画がつくられ、中央線の駅が開設されました。赤い三角屋根駅舎の国立駅は大正15(1926)年4月1日に開業し、その意匠が特徴的なこともあり、当初から「まちのシンボル」となって住民に親しまれてきました。

駅舎は平成18(2006)年に中央線の高架化に伴い解体されるまでの間、「通勤・通学する人々」や「まちの変遷」を見守り続け、令和2(2020)年に創建当時の姿で旧国立駅舎として再築され、令和8(2026)年には国立大学町開発の起点ともいえる国立駅開業から100年を迎えます。

本事業は、まちづくりの節目である100周年を記念しお祝いするとともに、まちの人々が主体となり、市民のために、そして次の100年に向けて、様々なイベントを開催してまちを盛り上げていくことを検討しています。



## 概国立駅開業100周年記念事業実行委員会



役 員	所 属 / 役 職
名誉実行委員長	国立市長
実行委員長	国立市観光まちづくり協会国立市観光まちづくり協会 理事長
副実行委員長	株式会社JR中央線コミュニティデザイン JR国立駅長・nonowa国立支配人
副実行委員長	国立市商工会 会長
副実行委員長	国立市生活環境部 部長



# 国立駅開業100周年記念事業について②

まずは2026年4月にオープニングイベント(仮称)を開催予定

## 鉄道系イベント 4/18(土)、4/19(日)



ふわふわ新幹線



ミニ新幹線



トレインシミュレーター  
(旧国立駅舎の展示室)

旧国立駅舎  
ちょっとした装飾等の検討  
(のぼり旗? 垂れ幕?)



## トークイベント: 4/19(日)

- ・ 三角駅舎100年の魅力
- ・ レトロ駅舎

: 占用可能範囲

## ステージイベント: 4/18(土)



記念式典

くにたちに縁のある  
著名人ゲストによる  
音楽ライブ、コンサート



中学・高校生、団体等の演奏やパフォーマンス



ゆるキャラ  
登場?

2026年中は100周年イヤーとして、4/18-19以外にも実行委員会が主催する他のイベントや、100周年関連企画について多数検討中です。

## 賑わいイベント: 4/19(日)

- 出店テントおよび立食用のテーブル等を設置
- ・ 国立駅開業100周年にちなんだ物販、飲食
  - ・ 国立市にちなんだ物販、飲食

# 今後の旧国立駅舎運営連絡会

- ・原則、委嘱のときに通算 6年を超過していないこと
- ・令和8年度の予算案: 年 3回から年 2回へ(予定)

