

第54回くにたち秋の市民まつり参加者会議

令和5年9月26日(火)
時間:午後7時30分～
場所:3階第1・2会議室

1. 実行委員長あいさつ
2. 消防署から「火器取り扱いについて」
3. 報告
 - (1)第54回メインテーマ
「あなたの笑顔が、見たいから」
 - (2)所属部一覧 (資料1)
 - ①所属部の確認
出店申込団体は、緑地設営部、広報部、警備部、設営部に分かります。
 - ②各部会日 (作業分担の話し合いをするので必ず出席してください)
参加者会議(9月26日)終了後 (広報部)(舞台部)
10月4日(水)19時半～ B1 旧食堂 (緑地設営部)(警備部)
10月5日(木)19時半～ B1 旧食堂 (設営部)
10月6日(金)19時半～ B1 旧食堂 (企画部)(パレード部)
4. 議題
 - (1)組織表 (資料2)
 - (2)搬出入について
搬入 11月4日(土) 大学側 午後7時～午後7時25分 車道側 午後7時35分～8時
11月5日(日) 大学側 午前7時10分～午前7時50分 車道側 午前8時～8時40分
搬出 11月5日(日) 車道側 午後4時～午後4時30分 大学側 午後4時40分～5時10分
 - (3)作業日の日程
看板設置・横断幕 10月22日(日) 午前9時 一橋大学正門前に集合
(設営部)()()()
看板設置・ロープ張 11月1日(水) 午前6時 一橋大学正門前に集合
(設営部)()()()
備品の仕分け 11月2日(木) 午前9時半 市役所地下駐車場集合
(事務局)()()()
5. その他
 - ・市役所HPへの区割り図掲載日程 10月20日予定
 - ・懇親会申込書を提出ください。

<参加者説明会> 参加者会議資料(資料3) *各部屋に移動してください。

緑地帯出店申込団体 (第1・2会議室)

舞台団体 (第4会議室)

大学通り(企画)団体 (地下 旧食堂)

パレード団体 (地下 旧食堂)

*参加者説明会後の部会(下記の部は必ず残ってください)

(広報部)第1・2会議室後方 (舞台部)第4会議室

第3回実行委員会 10月27日(金)19時～ 地下 旧食堂

会議終了後、倉庫から備品運び出しのお手伝い、その後懇親会があります。

第54回くにたち秋の市民まつり 所属部一覧

資料一1

所属部	団体名	当日の責任者	備考
緑地設営部 部長 玉澤 勉 部会日 10月4日(水) 午後7時30分～ B1 旧食堂	国立白門会	前嶋 清	副部長
	国立明大会	若村和之	副部長
	早稲田大学国立稲門会	中村春男	副部長
	ガールスカウト東京都第145団	荒木和代	副部長
	明るい社会をつくる国立市民の会	島田瑞穂	
	社会福祉法人多摩棕櫚亭協会	伊藤祐子	
	国立ごはん	岩本 爽	
	くろみつ会	小高典子	
所属部	団体名	当日の責任者	備考
警備部 部長 本島 武彦 部会日 10月4日(水) 午後7時30分～ B1 旧食堂	国立市体育協会	尾崎良一	副部長
	滝乃川学園	永田一彦	副部長
	一橋祭運営委員会	菅野	副部長
	本島竜馬		副部長
	障害をこえてともに自立する会	入山 頌	
	立川青色申告会国立支部	石塚陽一	
	国立クラブ	磯崎栄一	
	ワンステップかたつむり国立	中山浩司	
	国立市シルバー人材センター	馬橋利行	
	国立シャークス	伊藤健一郎	
	年金者組合同国立支部	小板橋義男	
	宅地建物取引業協会 国分寺国立支部	浅見正一郎	

第54回くにたち秋の市民まつり 所属部一覧

資料-1

	ボーイスカウト国立第2団育成会	今井あゆみ	
	ボーイスカウト国立第2団	池亀 淳	
	くにたち市聴覚障害者協会手話サークル連絡	小谷田路代	
	くにたちエール	北山 淳	
	東京土建 府中国立支部	山崎文江	
	国立ヤングスワローズ	小林宏彰	
所属部	団体名	当日の責任者	備考
設 営 部 部長 渡辺 克己 部 会 日 10月5日(木) 午後7時30分～ B1 旧食堂	河野 智之		副部長
	一橋祭運営委員会	江角	副部長
	福島とつながる種まきネットワークプロジェクト	狩野 強	
	東京賢治シュタイナー学校	泉 恭子	
	こどもの未来探求学習	小保方亜依	
	東京多摩いのちの電話	高橋 省	
	ガールスカウト東京都第145団保護者会	荒木和代	
	ボーイスカウト国立第1団	大橋美果	
	国立三田会	槇野岳志	
	お菓子工房 La vita	力 ゆり	
	ちいきエナジー	篠原光一郎	
	立川青年会議所	増田 周治	
所属部	団体名	当日の責任者	備考
広 報 部 部長 本多 鋼治 部 会 日 9月26日(火) 説明会終了後 3階第1・2会議室 後方にて	国立市しょうがいしゃ支援課	関根義矢	
	国立市子ども家庭支援センター Wリボンキャンペーン2023	深谷夏人	
	国立市教育委員会生涯学習課 くにたち郷土文化館	上河 深	
	健康福祉部健康まちづくり戦略室保健センター	矢吹和子	
	東地域で平和を築く会	山内千晶	
	児童養護施設 生長の家神の国寮	村木将人	

第54回くにたち秋の市民まつり 所属部一覧

資料-1

所属部	団体名	当日の責任者	備考
渉外部 部長 荻尾 雄二	東京国立白うめロータリークラブ	石井伸之	副部長
	東京国立ロータリークラブ	鈴木政久	副部長
	東京国立ライオンズクラブ	平山和克	副部長
所属部	団体名	当日の責任者	備考
企画部 (大学通り) 部長 遠藤 泰典 部会日 10月6日(金) 午後7時30分～ B1 旧食堂	小林 寛		副部長
	医療法人社団 国立あおやぎ会	箱守 則行	副部長
	医療法人社団 国立あおやぎ会	末岡 広光	
	東京賢治シュタイナー学校	和田 雅智	
	国立市道路交通課	佐藤 理香	
	東京阿波おどり 遊夏連	西山 隆	
	公益社団法人 立川青年会議所	増田 周治	
	国立市環境浄化協議会	三上 滋	
	国立市 市民表彰式典	山崎 瞳	
	国立市社会福祉協議会	小山 茂孝	
	園田 游 踊り場	園田 游	
	西馬音内盆踊り	西野 薫	
	天神囃子連合会	宮原 達也	
	立川消防署 はしご車		

第54回くにたち秋の市民まつり 所属部一覧

資料-1

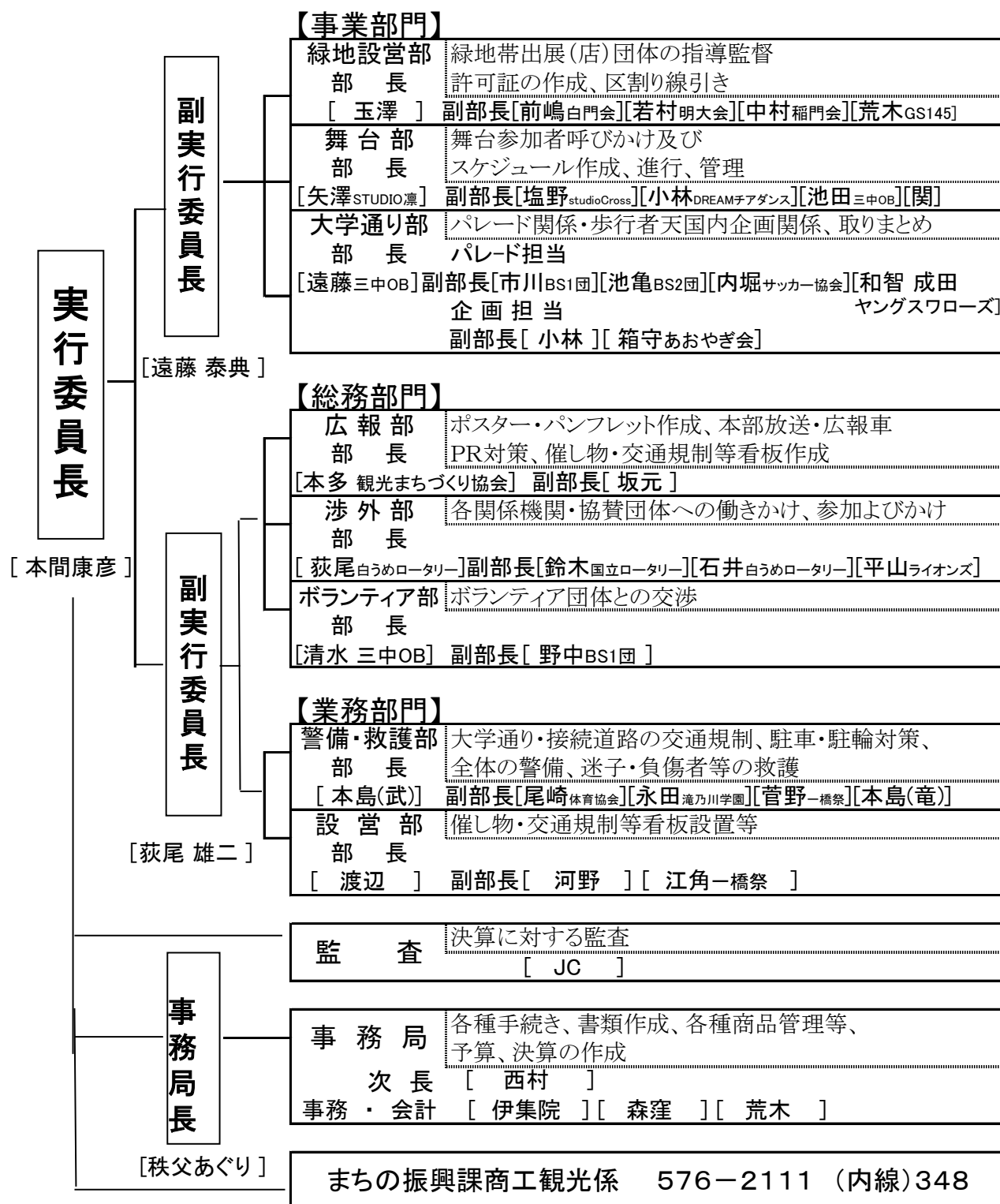
所属部	団体名	当日の責任者	備考
舞 台 部 部長 矢澤 柚香 部 会 日 9月26日(火) 説明会終了後 第4会議室	スタジオ クロス	塩野 絢子	副部長
	DREAM チアダンススクール	小林 奏	副部長
	池田 和正		副部長
	関 重寿		副部長
	国立ミュージカルスタジオ	饗庭 大輔	
	NPO法人 ワンステップかたつむり国立	中山 浩司	
	極真会館 国立道場	小沢 剛	
	西東京ユニバーサルチアリーディングクラブドルフィンズ	松尾 晶子	
	MEETS DANCE STUDIO & Fuchu Higashi Highsch	丸山 さくら	
	くにたちdanceスポーツ少年団	内藤 彩奈	
	Team CLOVER	岩崎 杏詩	
	くにたちエール ダンスチーム	塩野 絢子	
	.YET dwywtld	佐藤 華	
	LOCK★SHOW	佐藤 華	
	花のゆりかご	林 こずえ	
	ハニー・ビー	林 こずえ	
	One Pldy 国分寺けやき	田中 亜美	
	国立三中OB吹奏楽団	清水 丈雄	
	STUDIO 凜	矢澤 柚香	
	Rhyth-la	高木 歩美	
	国立市立市第二中学校 吹奏楽部		
	国立市立市第三中学校 吹奏楽部		
	都立国立高等学校ダンス部		
国立音楽大学付属高等学校			

第54回くにたち秋の市民まつり 所属部一覧

資料-1

所属部	団体名	当日の責任者	備考
パレード部 部長 遠藤 泰典 部会日 10月6日(金) 午後7時30分～ B1 旧食堂	ボーイスカウト国立第1団	市川 雅一	副部長
	国立市サッカー協会少年部	内堀 一博	副部長
	ボーイスカウト国立第2団	池亀 淳	副部長
	国立ヤングスワローズ	和智 浩貴 成田 将人	副部長
	東京国立ロータリークラブ	鈴木政久	
	国立クラブ	磯崎栄一	
	ガールスカウト東京都第145団	葛西 真由美	
	年金者組合 国立支部	小坂橋義男	
	国立女性防火の会	久保ゆり子	
	東京阿波おどり 遊夏連	西山 隆	
	LOCK★SHOW	佐藤 華	
	国立市老人クラブ連合会	志賀 明	
	国立市民生・児童委員協議会	藤沢 行男	
	国立市赤十字奉仕団	芦間 久乃	
	国立シャークス	伊藤健一郎	
	国立市防犯協会	関 儀和	
	北多摩西地区保護司会 国立分区	大島克己	
	立川消防少年団	西野 克生	
	国立市体育協会	尾崎 良一	
	NPO法人 ワンステップかたつむり国立	中山浩司	
東京白うめロータリークラブ	石井 伸之		
くにたちエール	辻しのぶ		
十町会神輿連合会	瀬戸翔太		
天神囃子連合会			

第54回 くにたち秋の市民まつり実行委員会組織及び役割分担



※ 役員会は、正・副実行委員長と各部長並びに各企画担当者で構成する。

第54回くにたち秋の市民まつり 参加者会議資料

1. 開催日

令和元年 11 月 5 日(日) 雨天中止

*判断しにくい時は、当日朝 7 時以降、市役所へお問い合わせください。

電話(576-2111)内 348

歩行者天国 午前 9 時 30 分～午後 4 時

2. 主催 第54回くにたち秋の市民まつり実行委員会

3. 参加資格

- ① 市内在住、在勤、在学者
- ② アマチュアであること
- ③ 営利行為を目的としないこと

4. 注意事項

- ① 参加者は、歩行者天国が開始される 30 分前までに荷物等の搬入を終え、車両を歩行者天国区域外に出して下さい。
搬入日、搬入時間が決まっていますので、それに従って下さい。
(5. 会場付近の車両規制について 参照)
- ② 市民まつり実施時間は午前 9 時 30 分～午後 4 時迄です。
販売開始時刻は、午前 9 時 30 分となります。
個々に販売を始めると混乱をきたしますので、**販売開始時刻は厳守して下さい。**
又、終了時刻は午後 4 時ですが、午後 3 時 30 分になりましたら、片付けを始めて下さい。
- ③ 区割については、実行委員会に一任していただきます。出展区割図は、最終実行委員会 10 月 27 日(金)に配布します
- ④ 参加団体の持ち込んだ物は、各々の団体に管理して下さい。実行委員会では一切責任を負いません。
- ⑤ 実行委員会では、机、椅子、電気、燃料などは一切用意しません。水は、本部前と南門前に用意します。但し、**水道設置の場所で、使用済み鍋等を洗うことは一切禁止です。**
- ⑥ 食べ物を扱う団体は、販売に当たっては衛生面に十分注意してください。
- ⑦ 飲食しながらの販売は厳禁です。
- ⑧ 各団体のお客様の行列等の整理は、各自で行ってください。
- ⑨ 出店(展)内容の変更は禁止します。
- ⑩ チラシ等の配布活動は、自分の出展区域内のみ可能です。通路・車道での配布は禁止です。
- ⑪ 営利、政治、宗教活動を目的とした行為をしないでください。

5. 会場付近の車両規制について

市民まつり当日は、天下市も開催されているため、搬入・搬出・来場者等の車両による

混雑が予想されます。特に、歩行者天国実施前の午前9時30分以前と、解除後の4時以降

の大学通りとその周辺道路での駐停車、及び、歩行者天国実施中に迂回路となる旭通り、富見通り等での駐停車が、トラブルの原因となることが考えられます。実行委員会は、市民まつり実施に係る全責任を負っていますので、次のような対策を講じることにいたします。参加者の皆様のご協力をお願いいたします。

< 搬入・搬出時間について >

搬入

11月4日(土)	大学側	午後7時～午後7時25分
	車道側	午後7時35分～午後8時
11月5日(日)	大学側	午前7時10分～午前7時50分
	車道側	午前8時～午前8時40分

搬出

11月5日(日)	車道側	午後4時～午後4時30分
	大学側	午後4時40分～午後5時10分

※ 搬入搬出開始直前の、会場付近での待機(停車)を禁止します。

大学通りに通じる東西の道路は、全て駐車禁止となっております。

※ 事故・混雑を避けるため、必ず警備担当者の誘導に従って駐車し、搬入搬出して下さい。自分の団体の区割近くでなくても従って下さい。

※ 荷物を自転車道に置かないようご注意ください。

※ 二重駐車は絶対にしないでください。

※ 搬出入の際の車は各団体1台のみとし、車両許可証を必ず見せて下さい。

フロントガラスから見える場所(例:ダッシュボード)に、停車中もずっと掲示しておいて下さい。

※ 車両許可証は搬出の際にも必要です。

(クリーンパレードで出店許可証と一緒に返却しないようご注意ください)

まつり当日は搬入出車輛に必ず備え付けておいて下さい。



搬入終了後に搬入出車輛から外さない事!

※ 盗難、事故については実行委員会としては一切責任を負いません。

6. ゴミ処理について

① ゴミは各自必ず持ち帰ってください。

出店者はゴミ箱等を必ず設置して、購入者に、ゴミは購入した店に返すよう声かけして下さい。

② 出店場所とその周囲は各団体で清掃を行うこと。

ぜったいに歩道や緑地帯で燃やさないでください。

③ 11月5日(日)午後3時30分から、クリーンパレードにより大学通りと緑地帯の清掃を行いますので、各団体は必ず最低1名以上参加して下さい。

<クリーンパレード>

出店(展)団体による大学通り及び緑地帯の一斉清掃

※ 集合時間:午後3時20分

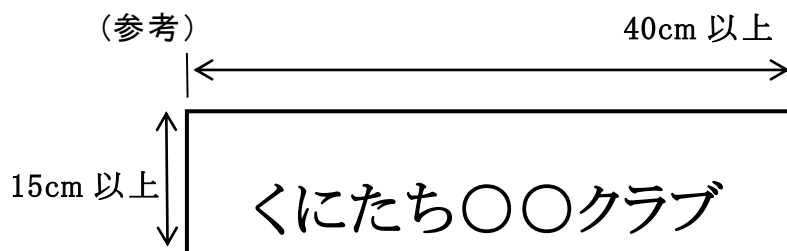
※ 集合場所:後日配布します。(10月27日最終実行委員会にて)

クリーンパレードで収集したゴミは、舞台前広場(一橋大学南門前)にて実行委員会が用

意した袋に、燃やせるゴミ(紙くず、生ゴミ、木類、汚れたプラスチック容器等)、燃やせないゴミ、缶、ペットボトル、ビンに分別して下さい。ゴミ収集・分別後に出店許可証の回収をしますので、許可証ファイルを持って参加して下さい。ゴミ袋は用意しますが、軍手等は各自でご用意下さい。

7. 出店(展)許可証の配布

参加決定者には、10月27日(金)最終実行委員会終了後に許可証を交付いたします。許可証の無い団体は参加できません。許可証、臨時出店届(食品を扱う団体のみ最終実行委員会で配布)、表示板(下図の大きさと、団体名を記入したものを各自で作って下さい)を市民まつり当日見えるところに掲示して下さい。



*のぼりは、この表示板の代替品とは認めません。

8. 今後の作業日程

- | | | |
|-----------|--------|--|
| 10月22日(日) | 9:00 | 一橋大学正門前集合
看板設置、横断幕設置 |
| 10月27日(金) | 19:00～ | 最終実行委員会
「協力依頼チラシ」を大学通り付近住民に配布
市の掲示板にポスター掲示
会議終了後→備品・各種看板等の運び出し |
| 11月1日(水) | 6:00 | 一橋大学正門前集合
看板設置・ロープ張 |
| 11月2日(木) | 9:30 | 市役所地下駐車場集合
備品の仕分け |
| 11月4日(土) | | 会場準備
(看板設置、区割線引き、各種設営、機材搬入、搬入・搬出車交通整理等) |
| 11月5日(日) | | トイレ整備(当番受付)、ゴミの一斉清掃(クリーンパレード)、アナウンス、交通整理、後片付け等
※この他にお願いすることが出た場合には、各参加者に連絡致します。 |

9. その他

- ① 搬入時、準備に来ている参加者の自転車が周囲に迷惑をかけております。
自分の団体の区割内に駐輪して下さい。搬入後は第3公園(臨時駐輪場)あるいは創価学会駐車場(10時～17時使用可)に移動して下さい。
- ② 立川バスによるシャトルバスの運行
11/5(日) AM 8:20 ～PM 4:00 まで
谷保第三公園(臨時自転車置き場)～谷保駅～桐朋通りまでピストン運行
最終実行委員会にて時刻表を配布します。
- ③ 市民まつりでの募金活動は禁止です。(但し、売上金の一部を義援金として寄付する事は可)

問合せ先 国立市役所 まちの振興課内
第54回くにたち秋の市民まつり実行委員会事務局
電話 042-576-2111 (内線) 348