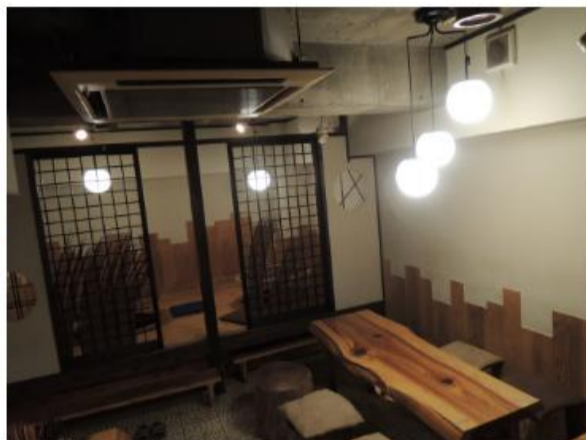




食べる くにたちグルメガイド

谷保のちムニー



谷保駅北口から徒歩2分。
 宴会場のあるカラオケ屋、店頭では自慢の焼き鳥と手作り惣菜の販売をしています。
 そして、ちむにいの奥といえば居酒屋さん。
 ちむにい おがわ陽子さんは、採れたての野菜を自ら市内の直売所で選び、
 季節を感じる料理を提供しています。
 「旬は野菜たちの一番元気な姿
 その野菜の力と
 その野菜をつくる仲間たちの力をいただき
 明日もまたがんばれる
 そんなお料理をみなさんにご紹介したいと思います」と、おがわ陽子さん。
 今までこっそりやってたスパイスたっぷりカレーを
 谷保野菜と天神米の力をかりて5月よりおすすめ料理で提供開始。
 谷保の玉葱の力をかりた、絶品チキンライスも！

● SHOP DATA

[店名]	谷保のちムニー
[住所 1]	東京都国立市富士見台1-10-48 小川ビル
[TEL]	042-575-3780
[OPEN]	OPEN / 15:00 ~ 25:00
[定休日]	毎週月曜日
[WEB]	http://kunitachi.shop-info.com/chimney/

[> 大きい地図で見る](#)

くにたちあぐりッポ

Kunitachi Agrippa



そこに水がミタされる冬

- [トップページ](#)
- [特集 - 「そうだ、谷保に行こう」](#)
- [くにたち野菜とは](#)
- [くにたち野菜図鑑](#)
- [農家プロフィール](#)
- [イベント情報](#)
- [買う - 直売所マップ](#)
- [食べる - くにたちグルメガイド](#)
- [つくる - くにたち野菜レシピ](#)
- [育てる - 市民農園情報](#)
- [スタッフブログ](#)
- [ト国立日誌 \(スタッフブログ\)](#)
- [くにたち農業の今](#)
- [農業関係リンク](#)
- [農業推進事業及びこのサイトについて](#)

お店のレシピ



天神米 上新粉と
谷保のゴマと大根
のカンタン大根餅

大根、ゴマ、米