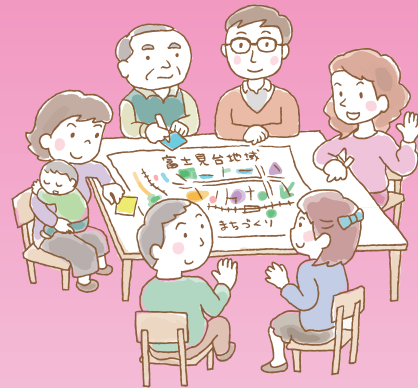


国立市富士見台地域まちづくり

第7回

富士見台 ミーティング

参加
募集



富士見台地域重点エリアの公共施設の
再整備に向けた「土地利用」の検討がはじまります！

開催日時

令和8（2026）年

6/27 土

14時～17時（13時30分開場）

開催場所

FSX アリーナ 会議室

（国立市富士見台 2-48-1）

定員

50名程度（事前申込制）

・保育あり ・手話通訳あり

※応募者多数の場合、会場設営の都合上、
参加者の選考をさせていただく場合があります。

問い合わせ

国立市富士見台地域まちづくり担当

042-576-2111（内線）383
sec_fuji@city.kunitachi.lg.jp

プログラム

オリエンテーション

構想の振り返りと土地利用方針の検討状況の共有。

グループワーク・意見交換

重点エリアの将来像について話し合います。

富士見台ミーティング等の詳細は
ホームページをご覧ください。



参加申込み

締切 | 6/24 正午まで

申込みフォームからお申込みください。
応募いただいた方全員にご連絡します。

フォーム以外のお申込みは、以下の内容を
メール、FAX、電話、持参、郵送でお申込みください。

- (1) お住まいの地域（例：北、富士見台、市外）
- (2) 氏名（ふりがな）
- (3) 連絡先（メールアドレス／電話番号等）
- (4) その他希望事項など

※保育の希望の場合（お子さんの人数と年齢）



富士見台ミーティングとは？

富士見台地域のまちづくりを市民参加で進めるために、不定期で開催している市民に開かれた検討の場です。これまでは、富士見台地域重点まちづくり構想の策定や構想実現に向けたキックオフ、市民まちづくりプロジェクト 100 の活動報告などを実施してきました。

第 7 回の富士見台ミーティングについて

今回の富士見台ミーティングでは、構想のなかで重点的・優先的に取り組むべきプロジェクトとして掲げている「プロジェクト 9 未来に向けた重点エリア検討プロジェクト」に基づき取り組んでいる「国立富士見台地域重点エリア土地利用方針」について、検討の状況共有と合わせて、グループワークでの意見交換を行います。

※富士見台地域重点エリアとは、構想に示した、国立富士見台団地や市役所を中心とした公共施設が集積するエリアです

※国立市富士見台重点エリア土地利用方針とは、団地再生や公共施設再編を含め、富士見台地域（重点エリア）の土地利用をどうしていくのか方向性を国立市がまとめるものです

project 09 [空間づくりのポイント]

※区域線や計画線は、大まかな位置を示すものです。
(正確な位置を示すものではありません)

- ・福祉会館
令和 9 (2027) 年：外壁改修予定
令和 11 (2029) 年：大規模改修予定
- ・くにたち中央図書館
令和 8 (2026) 年：外壁改修予定
令和 16 (2034) 年：中規模修繕予定
- ・なかよし保育園
令和 8 (2026) 年：外壁改修予定、中規模修繕予定
- ・学校給食センター
令和 5 (2023) 年：移転予定
- ・国立第五小学校
令和 4 (2022) 年：マスタープラン検討
令和 5 (2023) 年：基本設計着手予定
令和 10 (2028) 年：新校舎建設予定
- ・国立市役所
令和 7 (2025) 年：建替え検討開始
令和 22 (2040) 年：市役所建設予定
- ・くにたち市民芸術小ホール
令和 7 (2025) 年：大規模改修予定
令和 12 (2030) 年：外壁改修予定
- ・くにたち市民総合体育館
令和 6 (2024) 年：中規模修繕予定
令和 12 (2030) 年：外壁改修予定
令和 19 (2037) 年：建替え検討開始
- ・保健センター
令和 5 (2023) 年：外壁改修予定
令和 10 (2028) 年：借地契約満了

未来に向けた重点エリア検討プロジェクト



国立市富士見台地域重点まちづくり構想より（令和 3 年） 105

これまでの富士見台ミーティングの取組等の詳細については、ホームページをご覧ください。

