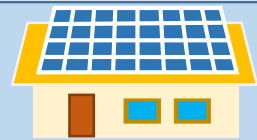


# 耐震改修助成金の拡充



## 太陽光発電システム附属耐震改修工事

### への追加助成

木造住宅の耐震改修工事を実施する際に、太陽光発電システムの荷重を想定した設計が行われている場合、耐震改修助成金のほかに追加で助成金を交付します。

最大  
116万円  
助成金

対象住宅	国立市木造住宅耐震改修助成金対象住宅
対象工事	太陽光発電システム附属耐震改修工事 (太陽光発電システム(2kW以上/棟)の設置を想定した設計が行われている耐震改修工事) ※太陽光発電システム(本体)の設置工事は除く
対象事業費	太陽光発電システム附属耐震改修工事の費用の額から300万円を差し引いた額
助成金額(加算額)	対象事業費の5分の3以内の額(上限36万円)
追加書類	太陽光発電システムの設置を想定した設計図 太陽光発電システムの設置予定時期の確認書類



### 【助成金の例】

#### <パターン1>

改修工事費用  
400万円

耐震改修のみ  
【 $400万 \times 1/3 = 133.33万$ 】(上限: 80万円)

80万円

耐震改修  
(上限: 80万円)

太陽光発電システム附属  
【 $(400万 - 300万) \times 3/5 = 60万$ 】  
(上限: 36万円)

最大  
116万円

#### <パターン2>

改修工事費用  
350万円

耐震改修のみ  
【 $350万 \times 1/3 = 116.66万$ 】(上限: 80万円)

80万円

耐震改修  
(上限: 80万円)

太陽光発電システム附属  
【 $(350万 - 300万) \times 3/5 = 30万$ 】  
(上限: 36万円)

110万円



国立市役所 都市計画課 都市計画係 3階50番窓口

TEL 042-576-2111 (内線361)

