

## 市の自転車関連事業について

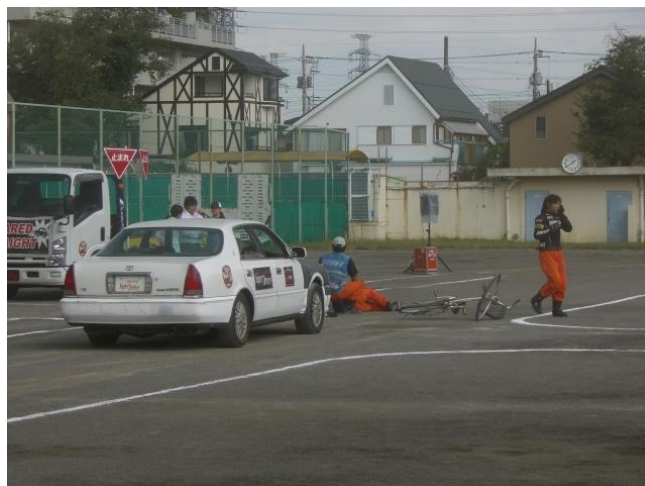
### 1. 自転車交通安全教室（交通課）

市立小学校8校において、立川警察署及び立川国立交通安全協会の協力のもと、主に小学3年生を対象として、自転車の乗り方（ルール）を指導する自転車交通安全教室を開催しています。乗車前点検や安全確認の仕方、一時停止場所できちんと停止することなどを学んでいます。



### 2. スケアード・ストレイト方式による自転車交通安全体験教室（交通課）

交通事故の恐怖を直接体験してもらい事故防止の意識を啓発する趣旨で、スタントマンによる体験型の自転車交通安全体験教室を、例年市立中学校1校で開催しています。



### 3. 自転車シミュレータ安全教室（交通課）

環境に優しい自転車の正しく安全な乗り方の講習を実施することで、自転車の普及につなげ、市として環境負荷低減を図るために環境フェスタくにたちにおいて自転車シミュレータ安全教室を開催しています。



### 4. 駅前放置自転車クリーンキャンペーン（交通課）

毎年、駅前放置自転車問題を広く市民に訴えるため、関係機関等に協力を依頼して、駅前放置自転車クリーンキャンペーンを実施しています。ポケットティッシュ等を配布する駅頭広報や放置自転車の撤去活動を行っています。



### 5. 3人乗り自転車リサイクルインフォメーション（子ども家庭支援センター）

子育て支援策として、3人乗り自転車を譲りたい方と譲り受けたい方のあっせんを行っています。しかし、譲りたい方からの申し出がほとんどなく実績がないことが課題となっています。



## 6. 幼児同乗用自転車貸出事業（子ども家庭支援センター）

今年度より子育て支援施策として、子育て中の世帯に向けて自転車の貸し出し事業を開始しました。平成27年11月に白うめロータリークラブより寄贈された8台の自転車を活用した事業で、1年間無料で貸出を行います。

期間 1年間(年度)申請により更新可能。  
※貸し出し期間中の事故や盗難、パンク等の修理、更新時および返却時の点検費用



▲実際の貸し出し自転車と同じ型のものです。

子育て支援施策の環境として、子育て中の世帯に向けて自転車の貸し出し事業を始めます。  
車種 プリヂストンビッケII(2人乗り)(幼児1人)用と3人乗り(幼児2人)用各4台の合計8台  
※電動アシスト付きではありません。



**幼児同乗用自転車の貸し出しを始めます**

費用無料

問い合わせ  
〒106-0003 富士見台3-21-1 子ども家庭支援センター  
☎(03)0192

等利用者負担になります。  
対象 市内に住所を有し、居住している16歳以上の市民で、6歳未満の子どもを養育し、自転車の適正な駐輪場所を確保できる方  
申込 申込用紙(子育て支援課窓口および担当窓口で配布しているほか、市ホームページからもダウンロードできます)にご記入のうえ、9月24日(土)までに、担当窓口へ郵送または直接お申し込みください。(申込多数時抽選)

## 7. こども自転車安全体験ツアー（くにたち・まちづくり∞自転車倶楽部）

自転車を利用する子どもたちが、安全でかつ他者を傷つけないよう、実際にくにたちのまちをスタッフが一緒に走りながら、自転車のルールやマナーを現場で体験し学んでいます。

