

自転車事故発生分布図

凡例

抽出結果

- 抽出A
- 抽出B
- 抽出C

H26自転車事故

- 国立市
- 鉄道駅

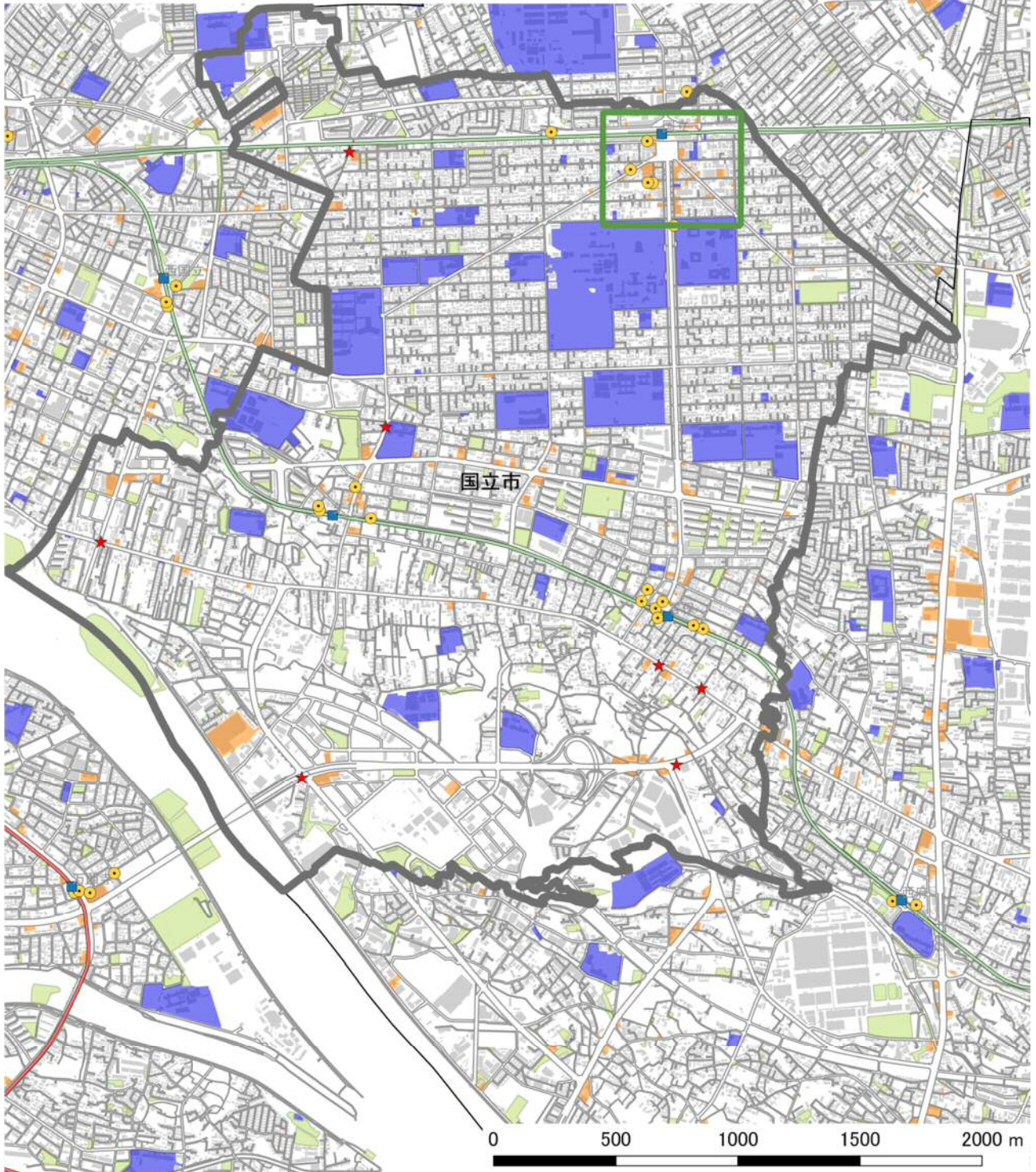
鉄道

- JR
- 都営地下鉄
- 東京メトロ
- 都営(都営地下鉄除く)
- 民営・第三セクター(東京メトロ除く)
- 駐輪場(H28.1)
- レンタサイクル(H26)

- ドコモバイクシェア ポート(H28.1)
- その他コミュニティサイクル ポート(H28.1)

土地利用現況調査(H23)

- 教育施設
- 商業施設
- 公園、運動場等



地域現況

凡例

抽出結果

- 抽出A
- 抽出B
- 抽出C

H26自転車事故

- ★ 国立市

■ 鉄道駅

鉄道

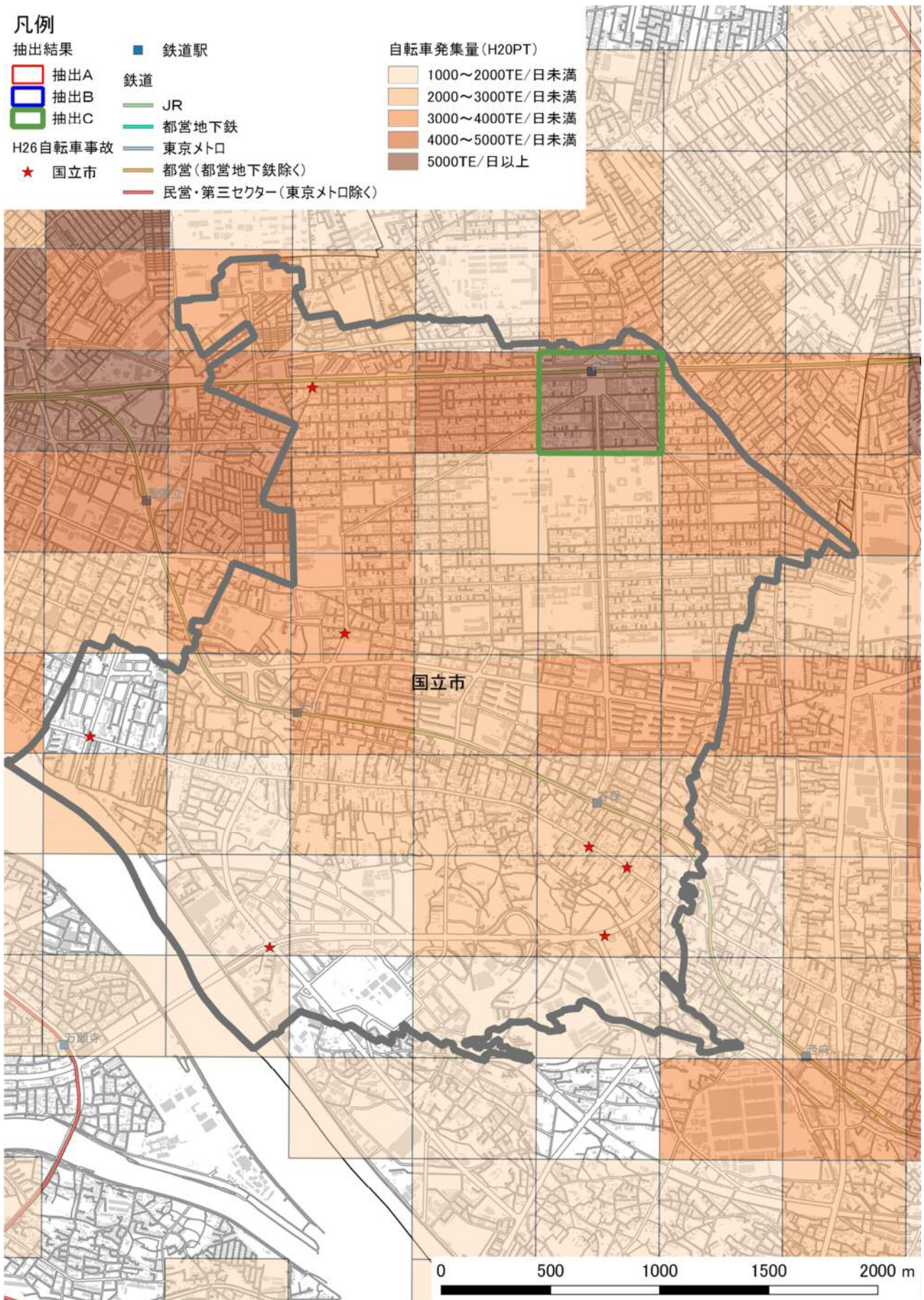
- JR
- 都営地下鉄
- 東京メトロ

都営(都営地下鉄除く)

民営・第三セクター(東京メトロ除く)

自転車発集量(H20PT)

- 1000~2000TE/日未満
- 2000~3000TE/日未満
- 3000~4000TE/日未満
- 4000~5000TE/日未満
- 5000TE/日以上



自転車発集量

凡例

抽出結果

- 抽出A
- 抽出B
- 抽出C

H26自転車事故

- ★ 国立市

■ 鉄道駅

鉄道

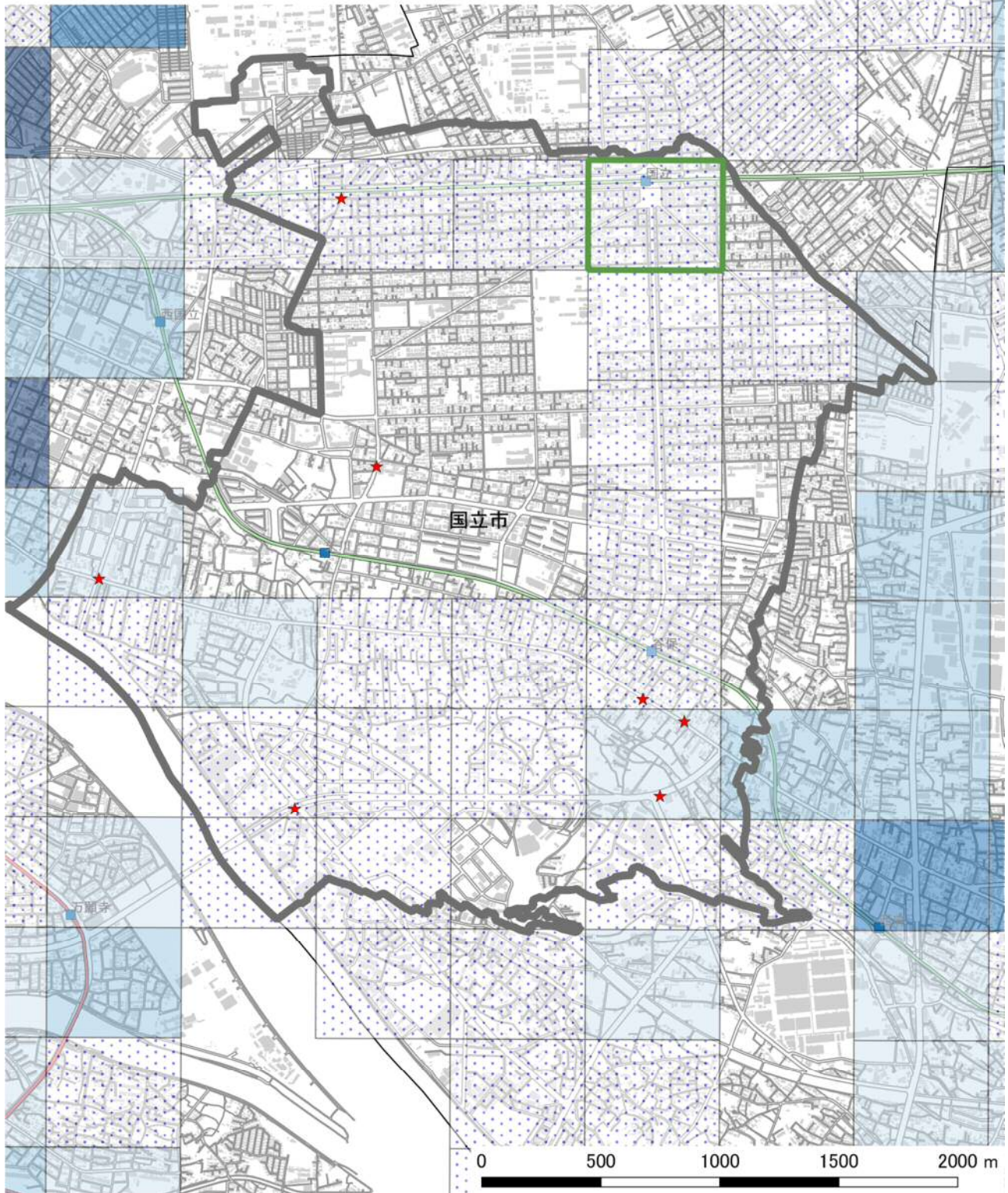
- JR
- 都営地下鉄
- 東京メトロ

— 都営(都営地下鉄除く)

— 民営・第三セクター(東京メトロ除く)

自転車関連事故件数(H21~25年 年平均)500mメッシュ

- ~1件/年未満(0除く)
- 1~2件/年未満
- 2~3件/年未満
- 3~4件/年未満
- 4~5件/年未満
- 5件/年以上



H21~H25年自転車事故