

交通不便地域②

- 鉄道およびバス停からの圏域について、鉄道駅は 800m、バス停は 300m とした場合、各エリア内外のエリア区分を下表の通りとなる。

表 エリア区分

		バス	
		バス停から 300m 圏内※1	バス停から 300m 圏外※1
鉄 道	駅から 800m 圏内※1		
	駅から 800m 圏外※1		

※1 800m および 300m : 「都市構造の評価に関するハンドブック（国土交通省）」を参照。

- 鉄道駅から 800m 圏域およびバス停から 300m 圏域は下図の通り。

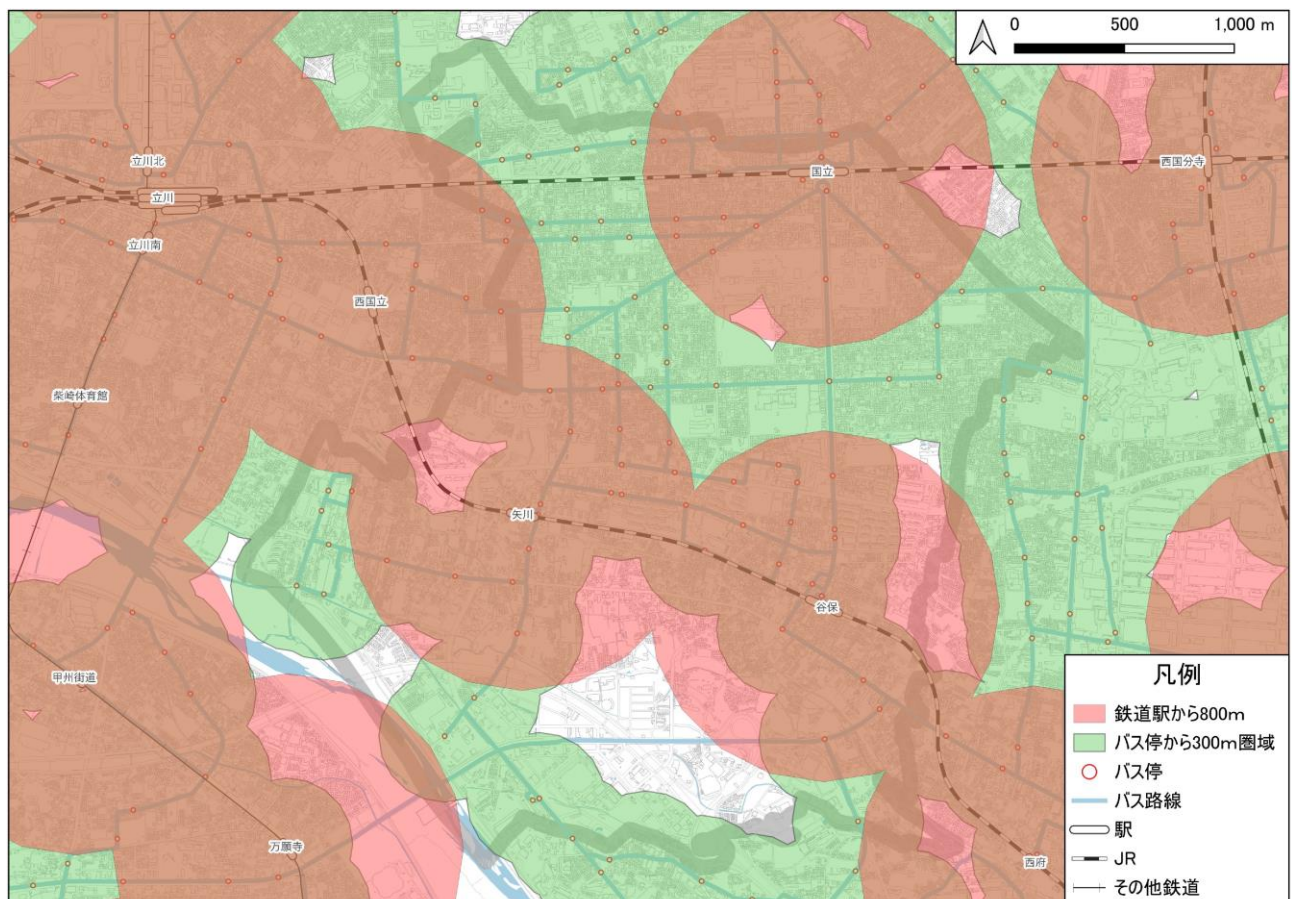


図 鉄道駅・バス停からの圏域