

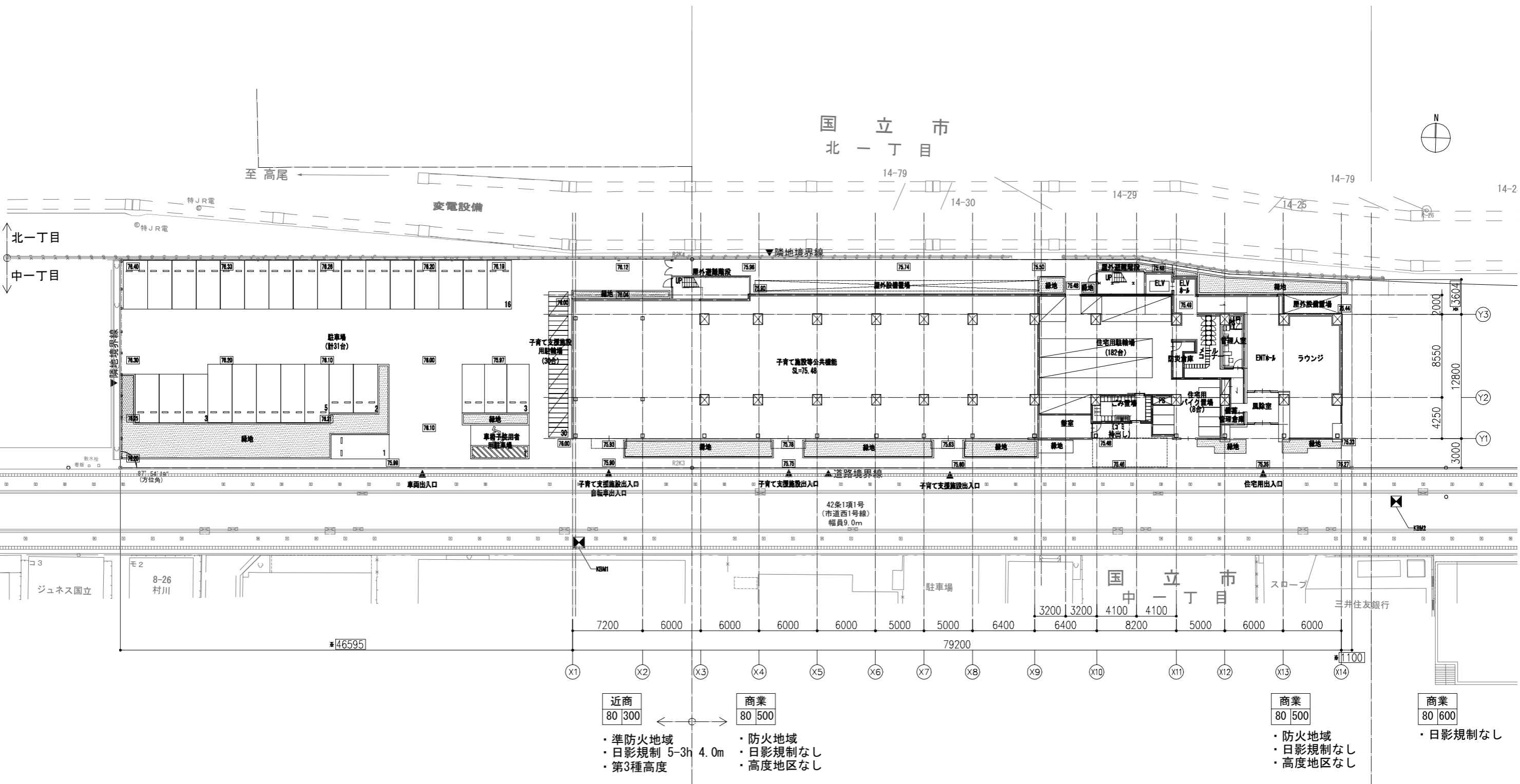
## 賃貸住宅棟の建設概要

## ▼ 事業計画概要

開発事業の名称	(仮称) 国立市中一丁目賃貸住宅計画新築工事
事業区域の場所	国立市中一丁目 1-47 の一部
事業者	株式会社ジェイアール東日本都市開発
設計者	株式会社 INA 新建築研究所
工事施工者	未定
用途地域	商業地域、近隣商業地域
工事種別	新築
構造	鉄筋コンクリート造、鉄骨造
階数	地上 9 階 / 地下 0 階
建築基準法上の高さ(m)	約 31m
敷地面積(m <sup>2</sup> )	2695.12 m <sup>2</sup>
建築面積(m <sup>2</sup> )	約 1300 m <sup>2</sup>
延べ面積(m <sup>2</sup> )	約 6200 m <sup>2</sup> (建築基準法上の面積: 約 5200 m <sup>2</sup> )
ファミリー戸数	70
ワンルーム戸数	28

※本紙は、国立駅南口子育て支援施設基本設計・実施設計業務委託プロポーザルの公示日（令和 4 年 3 月 4 日）に公開した「【別紙 3】賃貸住宅棟の建設概要」を、令和 4 年 3 月 18 日に差替えを行いました。差替え前のもものと混同しないようご注意ください。

※関係諸官庁との打合せ等により今後も計画内容が変更になる可能性があります。



近商 80   300	商業 80   500	商業 80   500	商業 80   600
<ul style="list-style-type: none"> <li>準防火地域</li> <li>日影規制 5-3h 4.0m</li> <li>第3種高度</li> </ul>	<ul style="list-style-type: none"> <li>防火地域</li> <li>日影規制なし</li> <li>高度地区なし</li> </ul>	<ul style="list-style-type: none"> <li>防火地域</li> <li>日影規制なし</li> <li>高度地区なし</li> </ul>	<ul style="list-style-type: none"> <li>日影規制なし</li> </ul>

※設計中の為計画内容に変更の可能性があります。

▲築上境界線

▲築上境界線



30760 (建物高さ)  
31660 (築上の高さ)

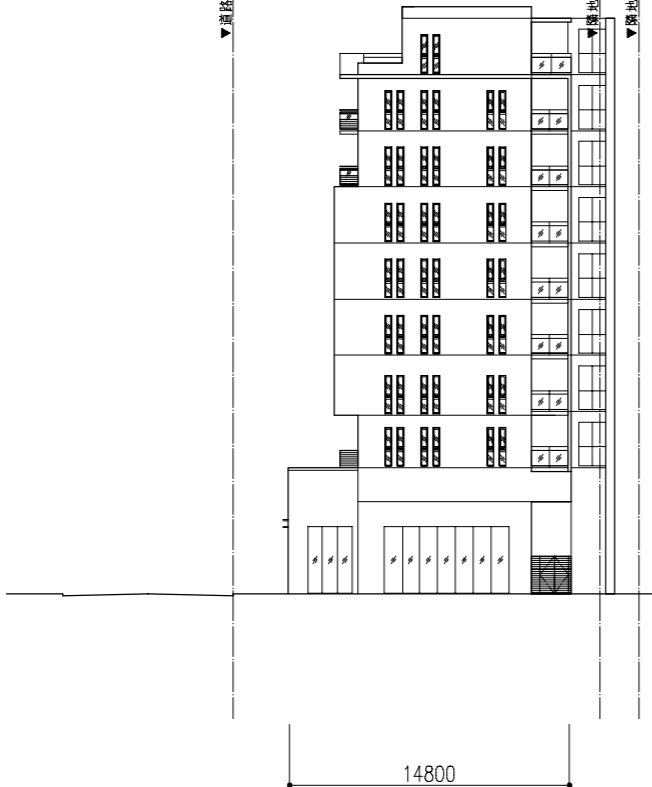
79200

○ 南立面図

31660 (築上の高さ)  
30760 (建物高さ)

▼築上境界線

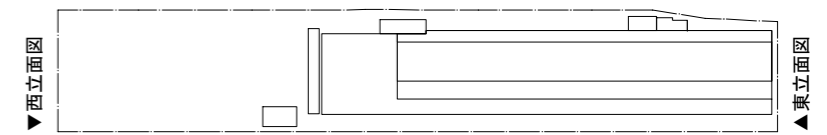
▼築上境界線



14800

○ 東立面図

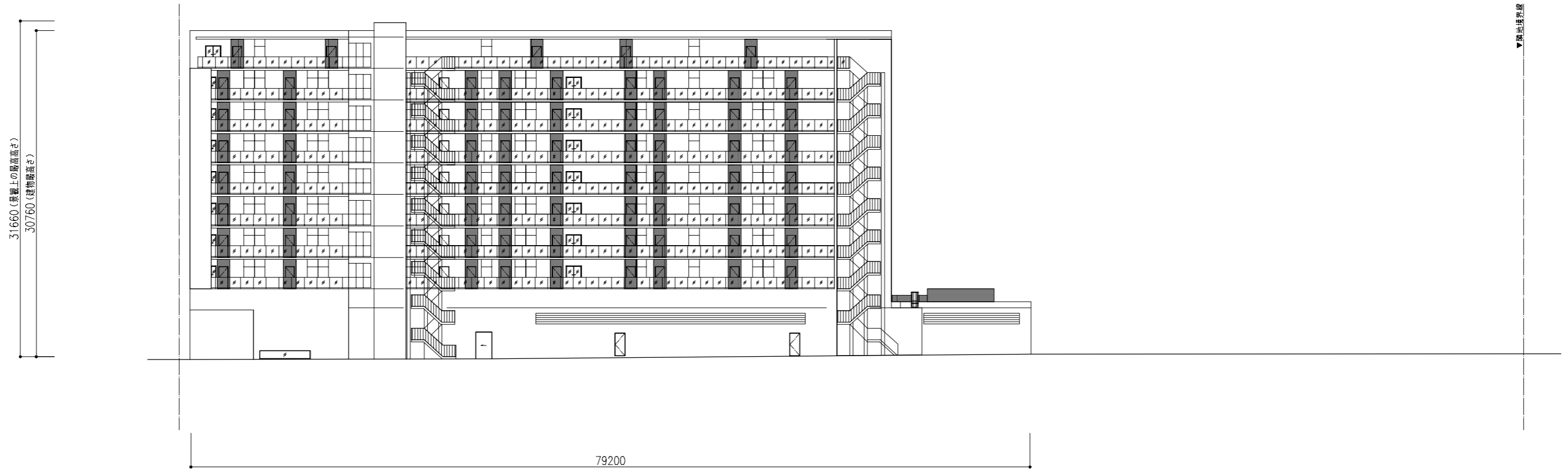
▼北立面図



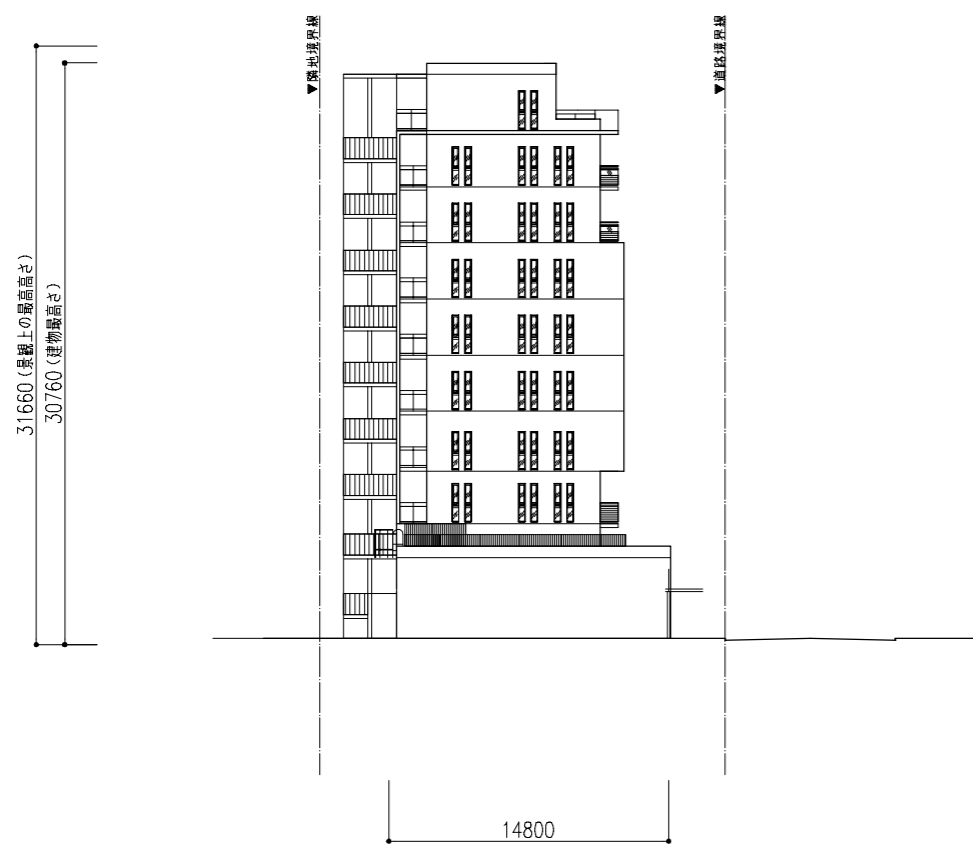
▲南立面図

○ キープラン

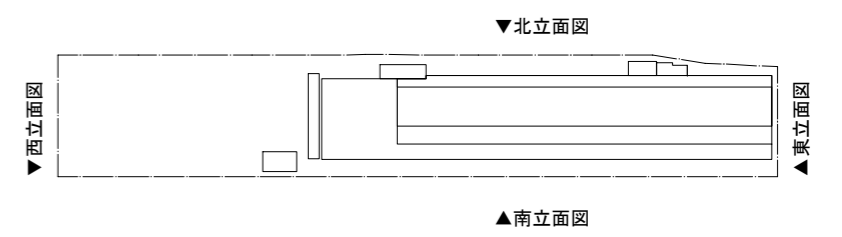
設計中の為計画内容に変更の可能性があります。



○ 北立面図

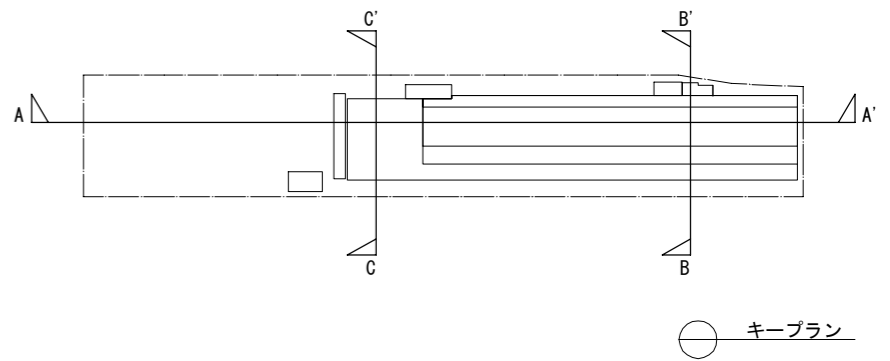
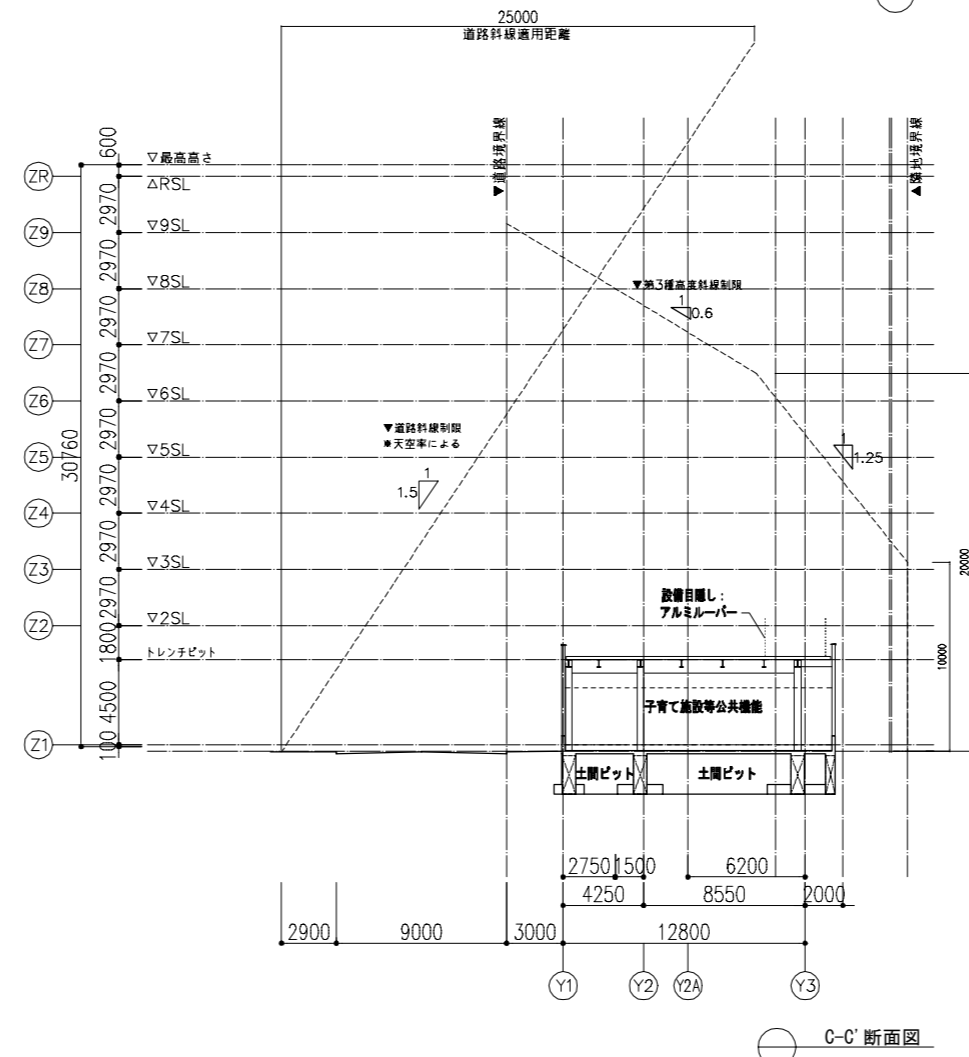
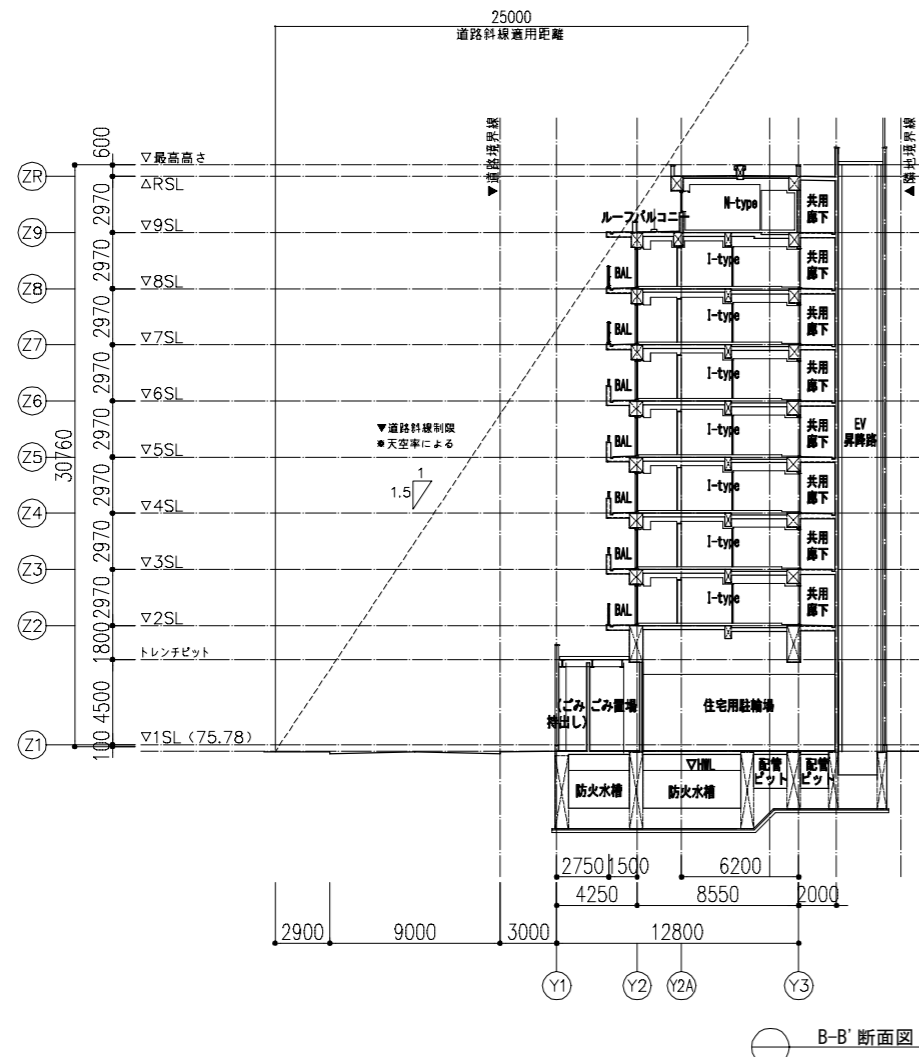
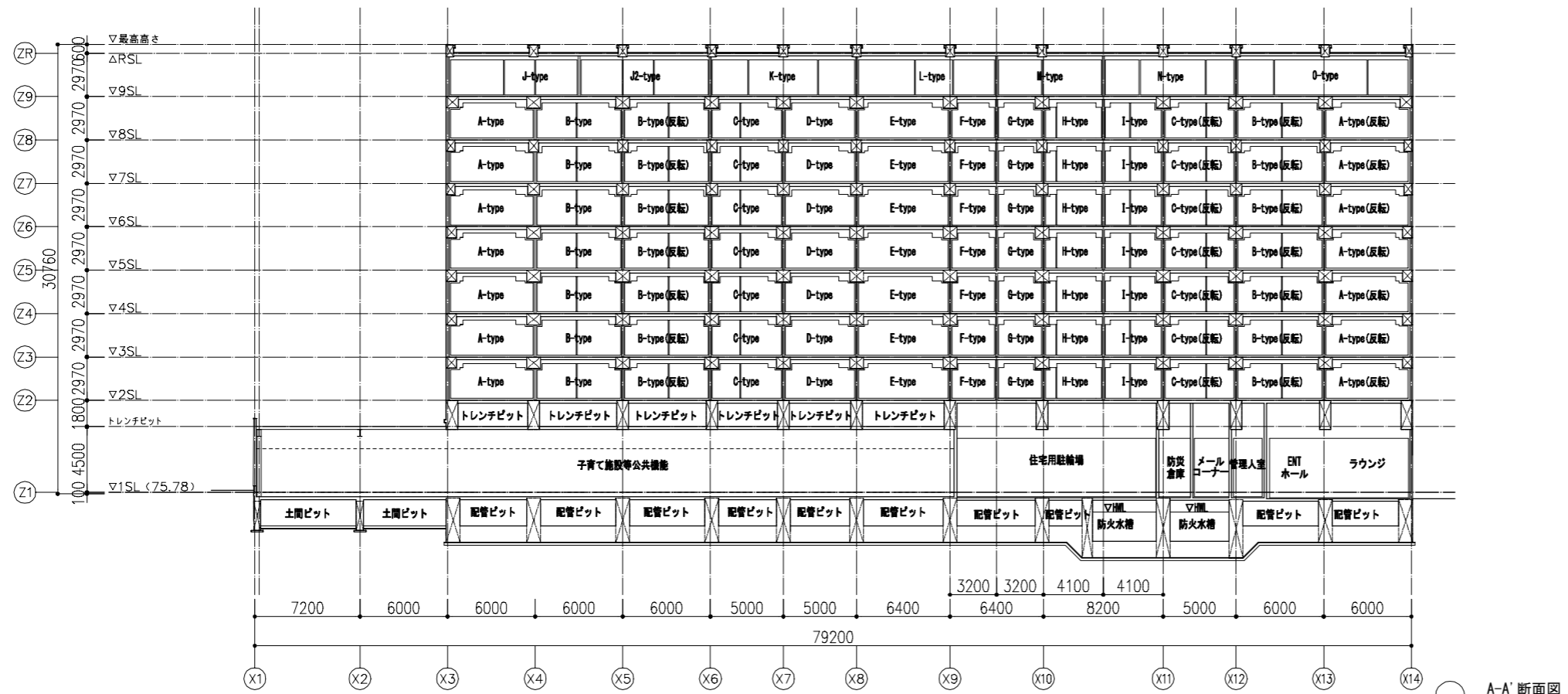


○ 西立面図



○ キープラン

設計中の為計画内容に変更の可能性があります。



設計中の為計画内容に変更の可能性があります。