

旧国立駅舎運営連絡会（令和5年度第1回）

日時 令和5年7月28日（金曜日）午後7時から

場所 旧国立駅舎 展示室

今日の流れ

▶ 開会のあいさつ

▶ 出席者の紹介

▶ 連絡、報告事項

- 1) 運営連絡会について（途中、委員の簡単な自己紹介）
- 2) 旧国立駅舎運営状況等について（①来館者数・イベント実績レポート、②まち案内所からの報告）
- 3) 2022.11.6（市民まつりの日）の交通量調査結果について
- 4) 旧国立駅舎周辺の整備事業について

▶ 意見交換

- ・ 2～3グループに分かれて意見交換を何回か行う（1回ごとにグループメンバーをシャッフル）
- ・ 最後に「全体共有」→ 委員一人ずつから「印象に残った意見」「言いたい意見」を発表

旧国立駅舎運営連絡会について

旧国立駅舎は、**令和2（2020）年4月4日（土）**に、**まちの魅力発信拠点**として、可動しており、現在4年目を迎えております。

旧国立駅舎運営連絡会の趣旨

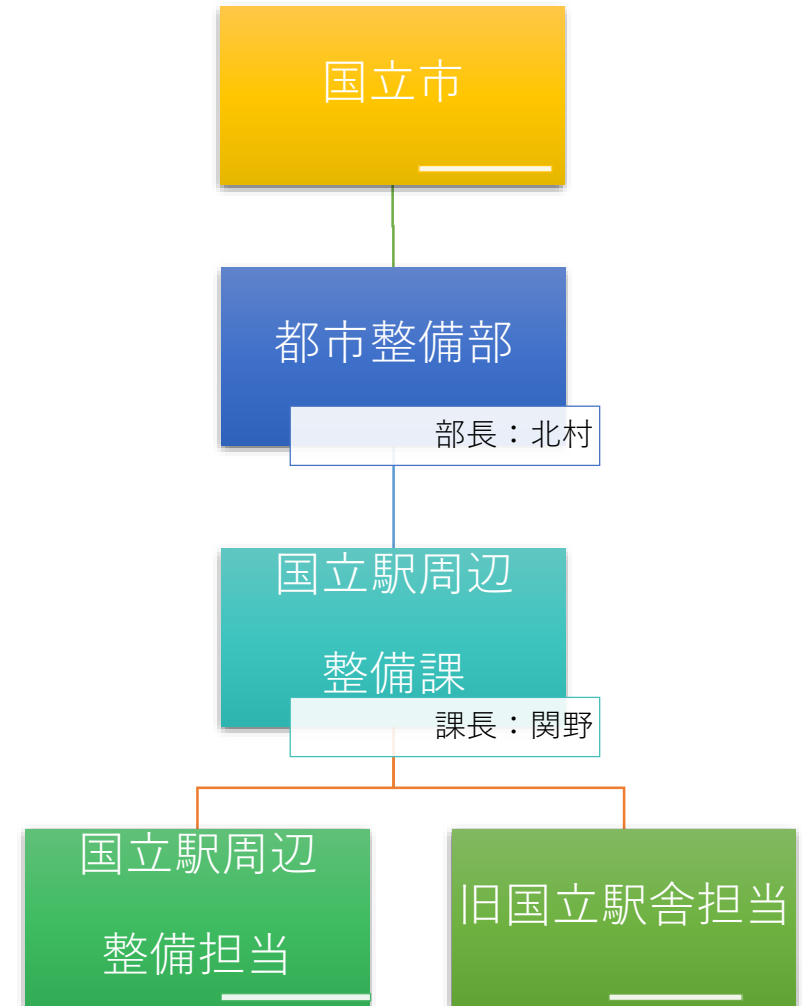
この会は、旧国立駅舎を新たに活用していくにあたり、その**管理・運営等について幅広く意見交換**を行う連絡会です。

いわゆる「審議会」や「協議会」とは違って、諮問・答申、採決のような形式は取らず、会全体としての意思表示も基本的に行いません。

委員個人の意見交換の場ということになります。

委員の皆さまからいただいたご意見を参考にして、市の事業運営に活かしていきます。

旧国立駅舎や国立駅周辺がよりステキな場所となるよう、さまざまなご意見やアイデアを出し合ってくださいよう位置づけております。



旧国立駅舎運営連絡会の委員

	氏名（敬称略）	選出区分
	礪部 慎一	
	福住 和弥	
	向井 瑛一郎	市民委員（公募）
	藤本 剛	
	宮崎 彩乃	
会長	鈴木 直文	学識経験者
	渡部 栄一郎	商工業、観光業又は金融業
	長須賀 丈	
	落合 加依子	地域活動
	佐藤 和之	
副会長	洪 華奈	文化芸術又はデザイン
	中村 良和	文化財

運営連絡会 第3期委員

令和5年4月1日付けで委嘱

（任期は令和7年3月31日まで）

運営連絡会の実績

(第1期) 令和元年度：3回

令和2年度：4回

(第2期) 令和3年度：6回

令和4年度：4回

計17回の会議を実施

第1期

- ・ オープニングイベントについて
- ・ 旧国立駅舎活用のアイデア出し
- ・ 1、3、10年後の旧国立駅舎と国立のまちの姿
- ・ 将来像実現に向けて
- ・ 旧国立駅舎周辺の検討について
- ・ 事前相談等の改善検討、ロールプレイ



第2期 令和3年度

- ・ 旧国立駅舎周辺の整備について
- ・ 旧国立駅舎と東西広場の活用
- ・ 令和3年11月のイベントについて →ウォールメッセージ
- ・ 広場等整備アンケート素案
- ・ 東西広場・円形公園整備基本方針素案について
- ・ 旧国立駅舎の将来像「1、3、10年後の姿」と利活用実績



第2期 令和4年度

【第1回】

- ・ 今年目標について
 - * 定着、展開、チャレンジ
 - * 国立と谷保、矢川方面をつなぐ

→ イベント申請者や参加者をゲストとして呼ぶ

【第2回】

- ・ 高野さん：コミュニティウエディング（街kadode）
- ・ 松川さん：国立を音楽のまちに

【第3回】

- ・ 令和4年11月のイベントについて
 - らくがきひろば

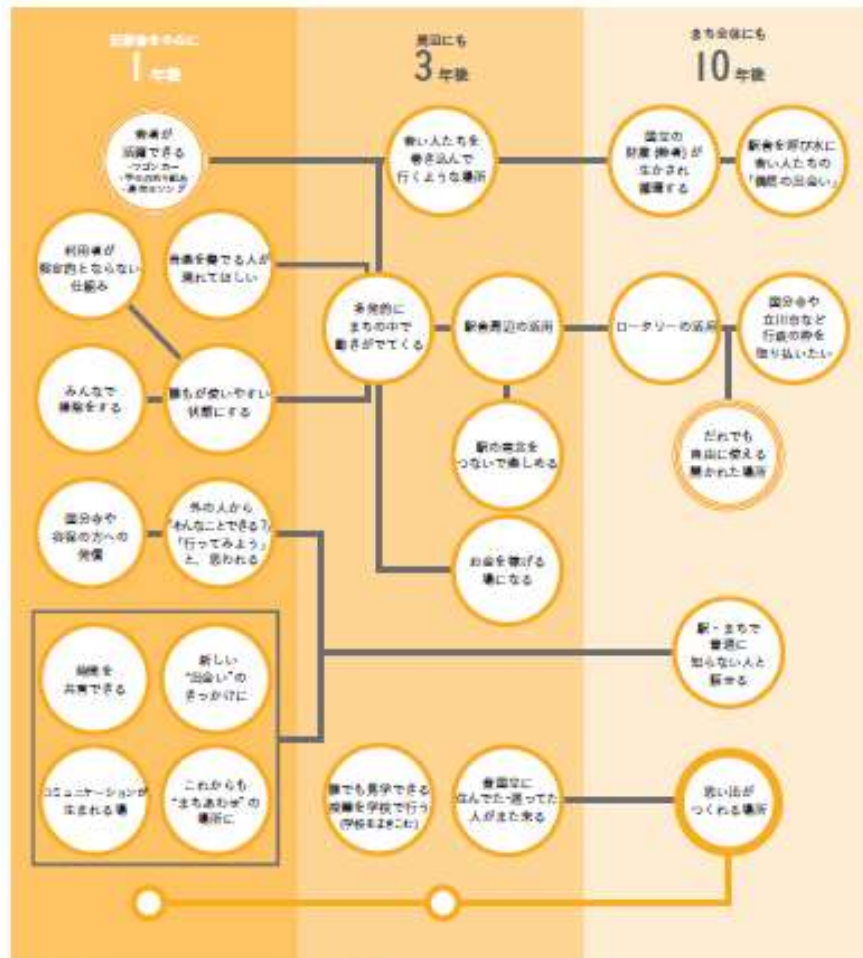


【第4回】

- ・ 今期のまとめ、来期について

旧国立駅舎運営連絡会での活動

テーマ
1年後、3年後、10年後の旧駅舎と国立のまちの姿をえがいてみましょう！



ポイント

バスが停車している人が集まる外国人との共有・共有・交流多世代交流、同じ趣味多世代国立のライフスタイルの駅舎を愛おむ、楽しむ駅、日の差し込む子育て、助け合い歴史や慣習、ブランド、シンボル

目標

駅舎に人がとどまるようにするには？地元の人達だけの盛り上がりで終わらせないようにするには？→どう活用する？

凡例

- 旧日付の駅舎
- 新築した駅舎
- 1年後・3年後・10年後各年で共通して出た駅舎

～目標：将来ビジョン～

1年後・3年後・10年後の旧国立駅舎と国立のまちの姿について

～活動～

- ・ 旧国立駅舎の管理運営について
- ・ 旧国立駅舎の活用について
- ・ 旧国立駅舎東西広場等整備について
- ・ 旧国立駅舎を活用したイベントの実施など



令和5年度からの国立駅舎運営連絡会について

第3期の任期では、4年後から6年後となり「国立駅周辺にも」から10年後の「まち全体にも」へステップアップを目指す期間として位置づけ

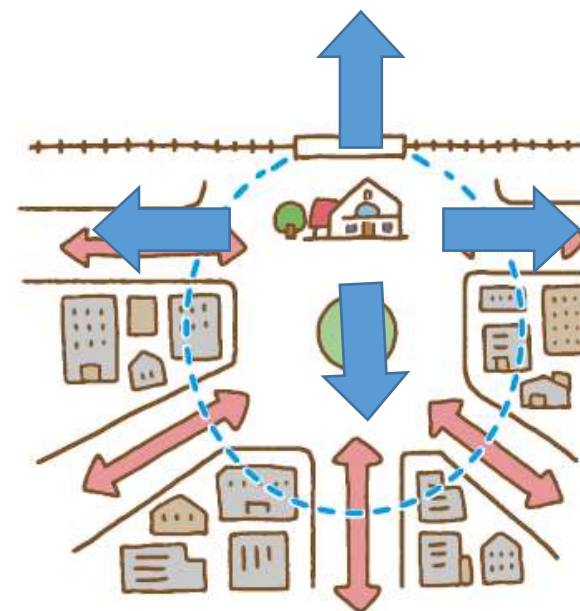
旧国立駅舎だけでなく、令和4年末に取得した旧国立駅舎の東西の広場空間や国立駅北口、周りの商店会など国立駅周辺に広がる活用や仕組みづくりを中心にご意見をいただきたい。

第3期

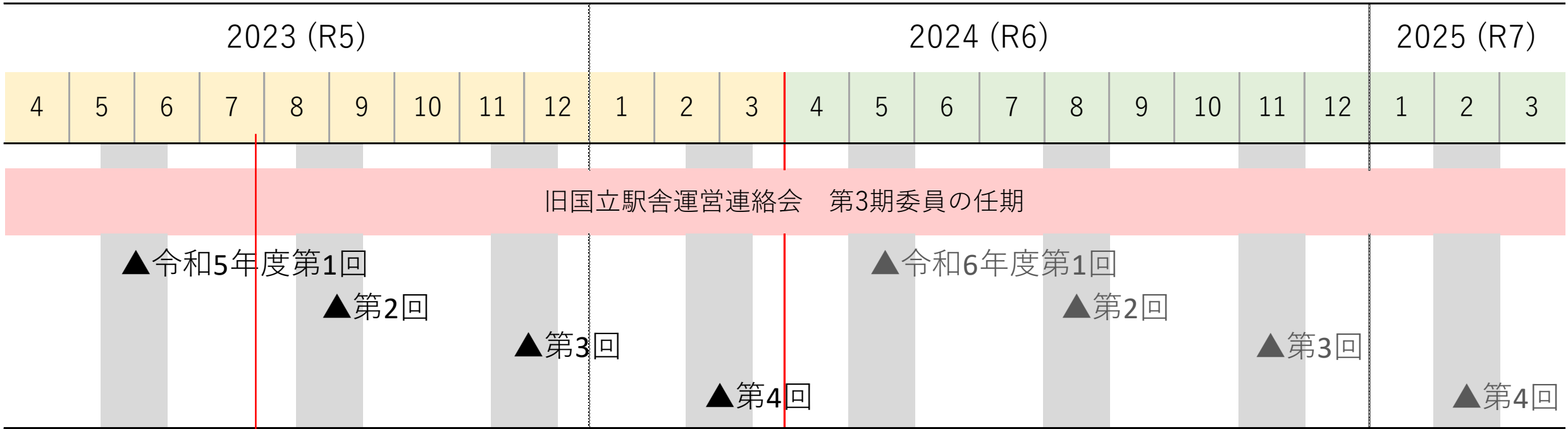
- 旧国立駅舎の管理運営、活用について
- 旧国立駅舎を中心に国立駅周辺の活用について

第4期

- 旧国立駅舎からまちの回遊性
- 国立駅・谷保駅・矢川駅との連携



今年度の運営連絡会の開催予定



▲本日 7/28

次回はいつ頃がよいか？

意見交換のテーマ（候補）

次の連絡会はいつ頃？

旧駅舎を中心とした「旧駅舎と国立駅周辺の使い方や連携」について

今年度（今期）の連絡会でやりたい（検討したい）ことは？

国立駅前広場の設計段階において何か手伝えるか？