

国立市 国立駅南口子育て支援施設 基本設計 【概要】

• 計画概要	2
• 基本設計の方針	2
• 配置図	3
• 平面図	4
• 断面図①	5
• 断面図②	6
• 透視図（パース）	7



令和4年（2022年）9月

 国立市

計画概要

計画場所 : 国立市中一丁目1-47の一部
 工事種別 : 新築

▼ 設計の概要

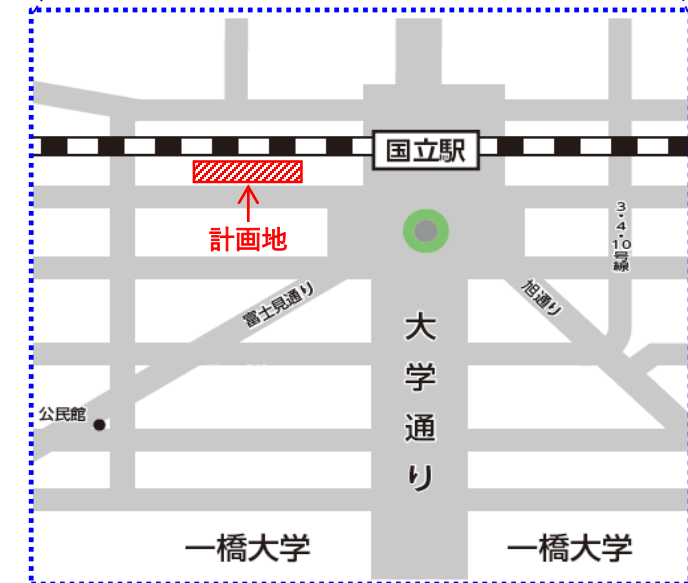
株式会社ジェイアール東日本都市開発が計画している賃貸住宅棟の1階の一部に、子育て支援施設を設置するための主に内装の基本設計

▼ 計画の概要

工事件名 : 国立駅南口子育て支援施設整備工事
 賃貸住宅棟の工期 : 令和4年12月頃(予定)～令和6年7月(予定)
 子育て支援施設の工期 : 令和5年度(予定)～
 確認申請の予定 : 令和4年秋頃

▼ 建物概要

計画規模 : 700㎡程度
 構造 : 鉄筋コンクリート造、一部鉄骨造
 用途 : 児童福祉施設等
 設計範囲 : 建築設計、電気設備設計、給排水衛生設備設計、空調換気設備設計



基本設計の方針

国立のみんなで育ち育てる「子らぼステーション」

このまちで生まれ育った楽しい記憶を紡ぐ場所として、地域とつながり、多世代が関わる場所へ
 国立市の掲げるソーシャル・インクルージョンの理念に基づき、誰もが使いやすい公共施設へ

(1) 広場としての「子らぼステーション」

様々な世代が子育てをきっかけに集まる広場

(2) みんなで「育ち、育てる」まちの駅

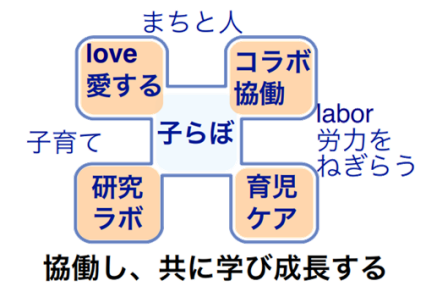
国立の未来を育て、自らも育っていく公共施設

(3) 子どもの施設ならではの配慮

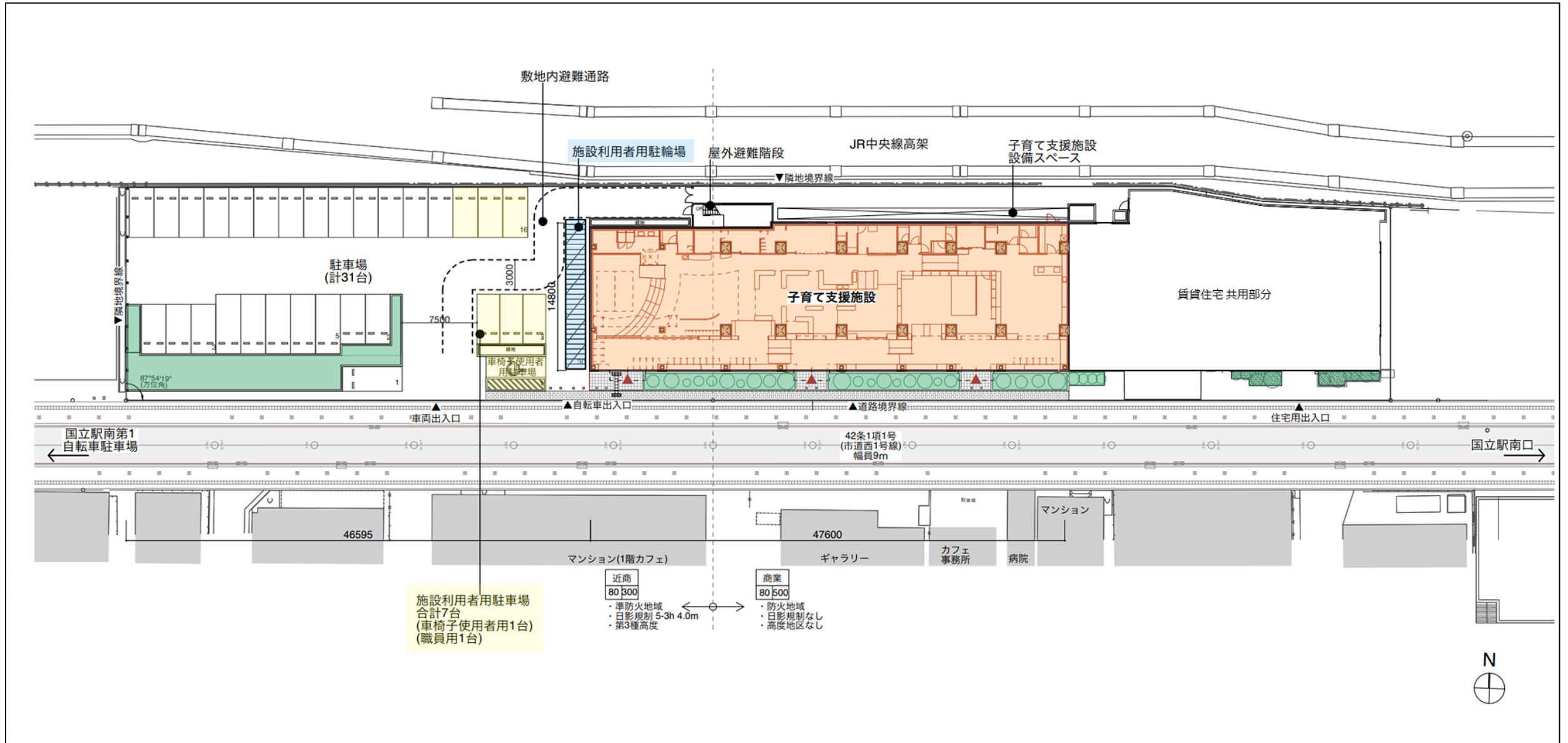
安全で見通しの良い明るい空間と多様な居場所

(4) ランニングコスト低減と合理的な環境設計の両立

素朴でシンプルな素材と優しい環境づくり

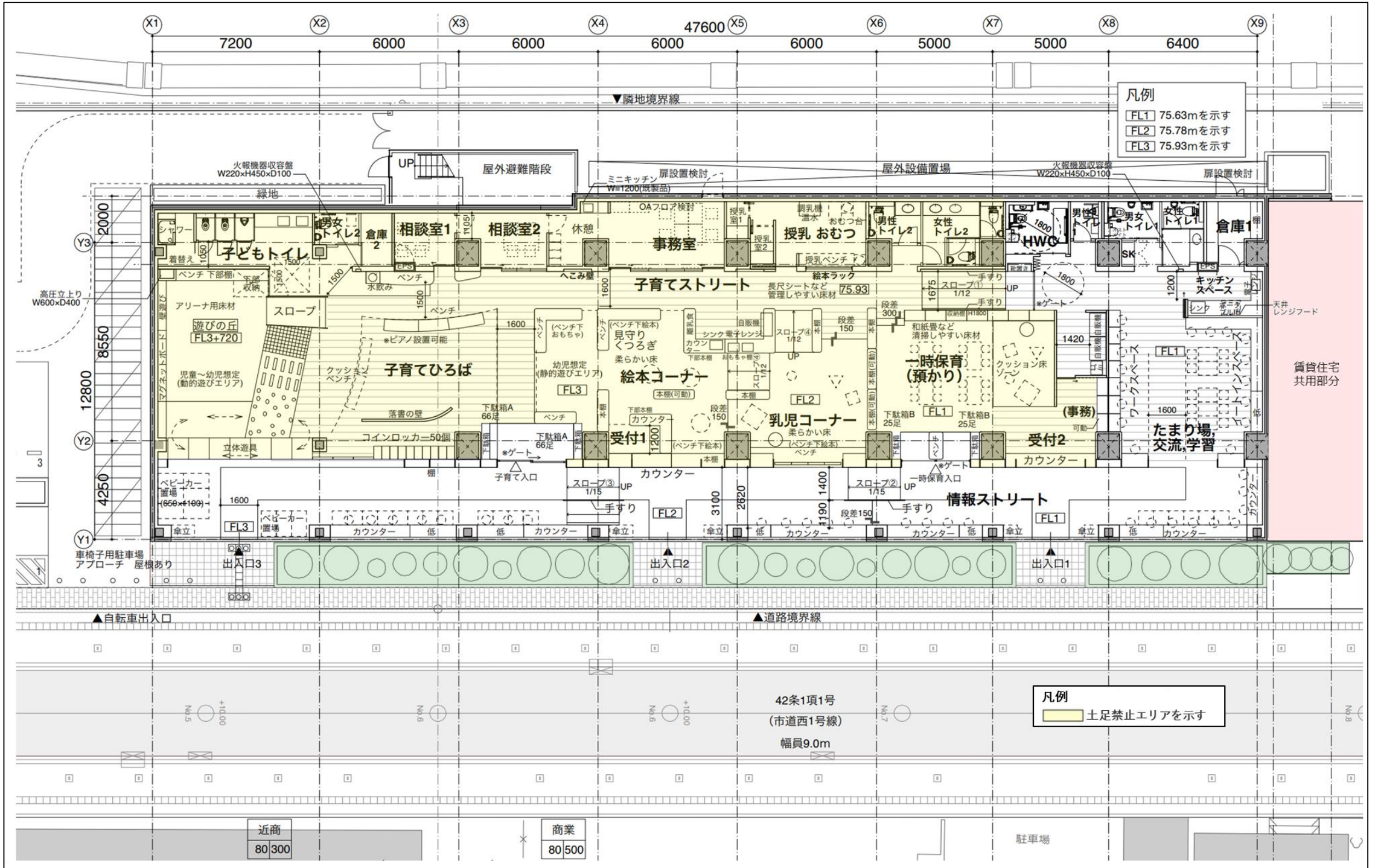


配置図

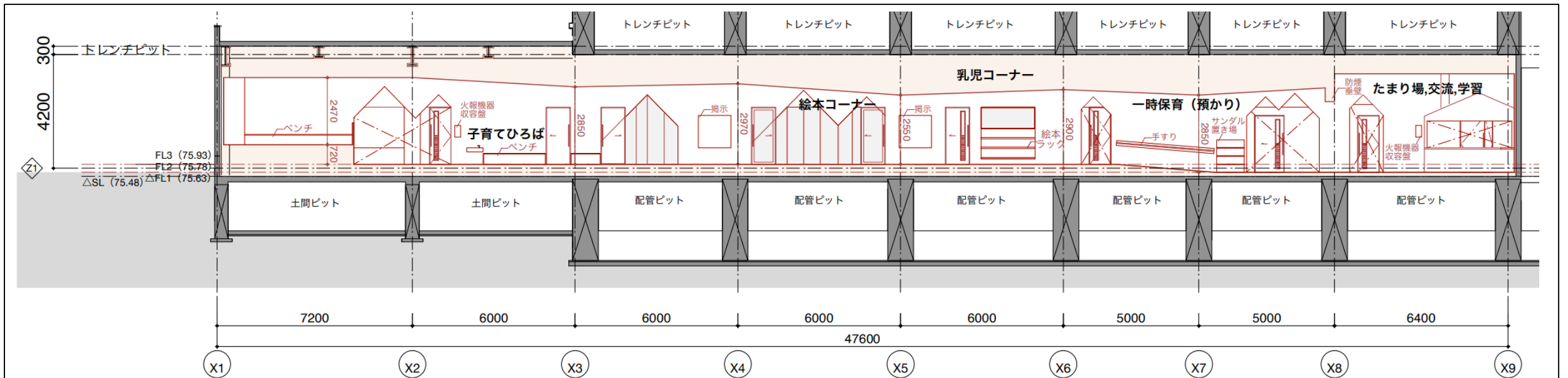


※賃貸住宅および子育て支援施設は、設計中のため計画内容に変更の可能性があります。

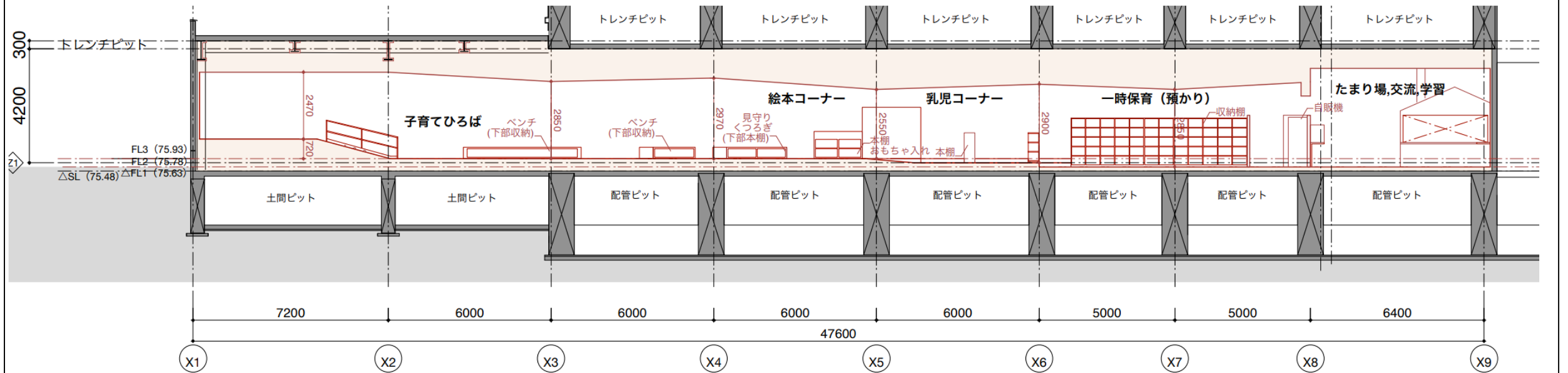
平面図



断面図①

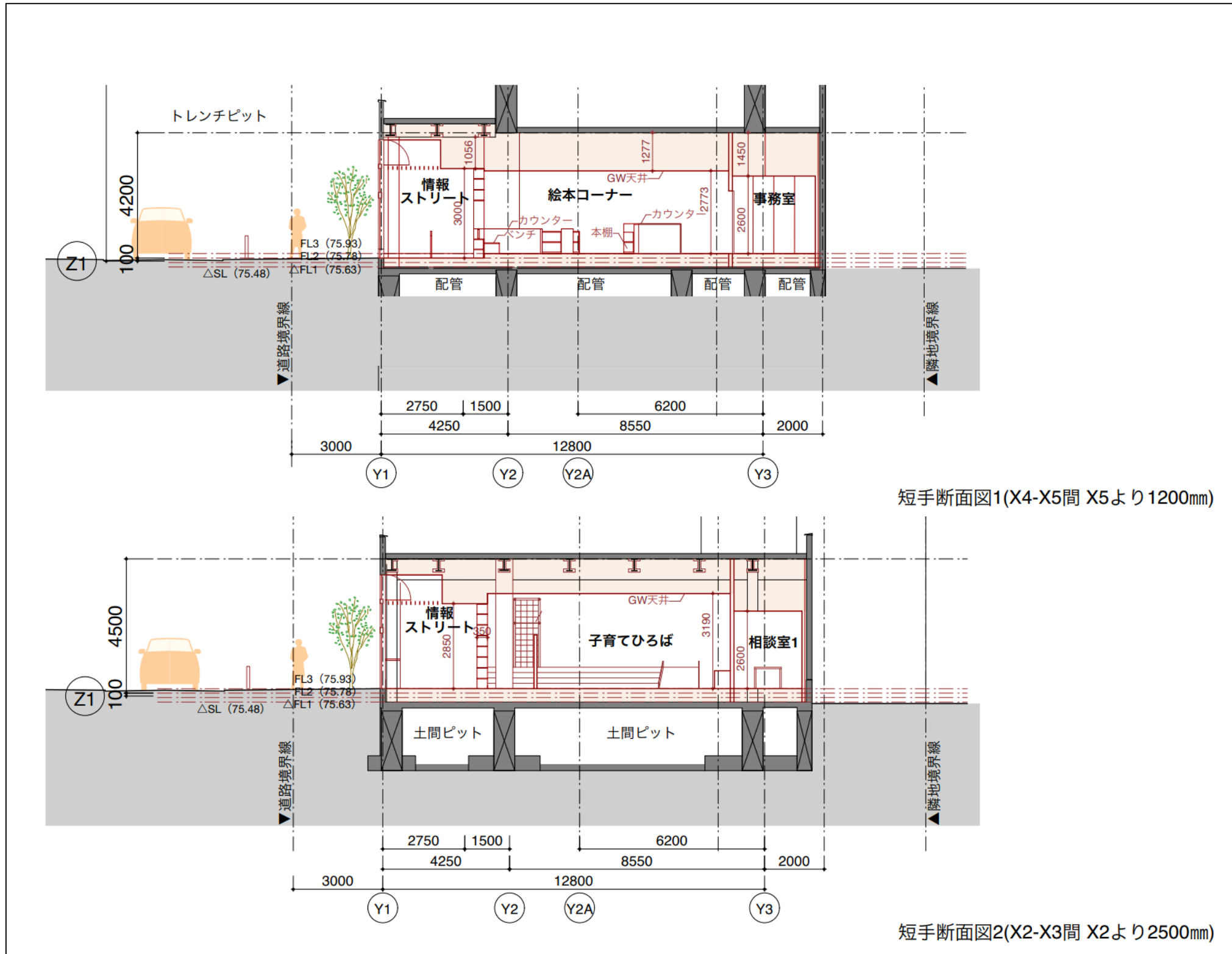


子育てストリート展開図



長手断面図2(Y2-Y3間 Y2より3000mm)

断面図②



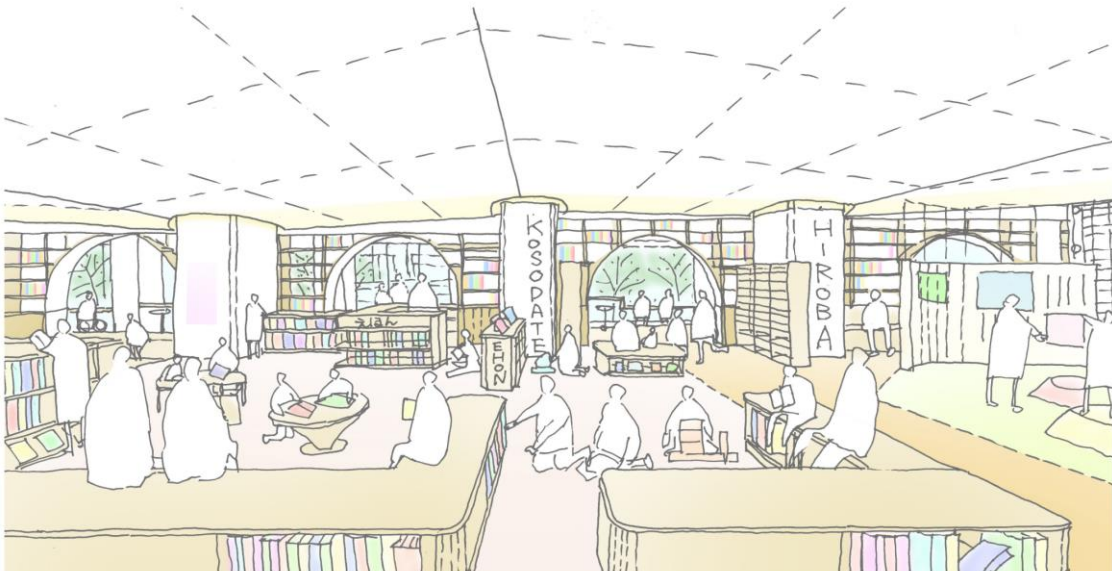
透視図 (パース)



前面道路から



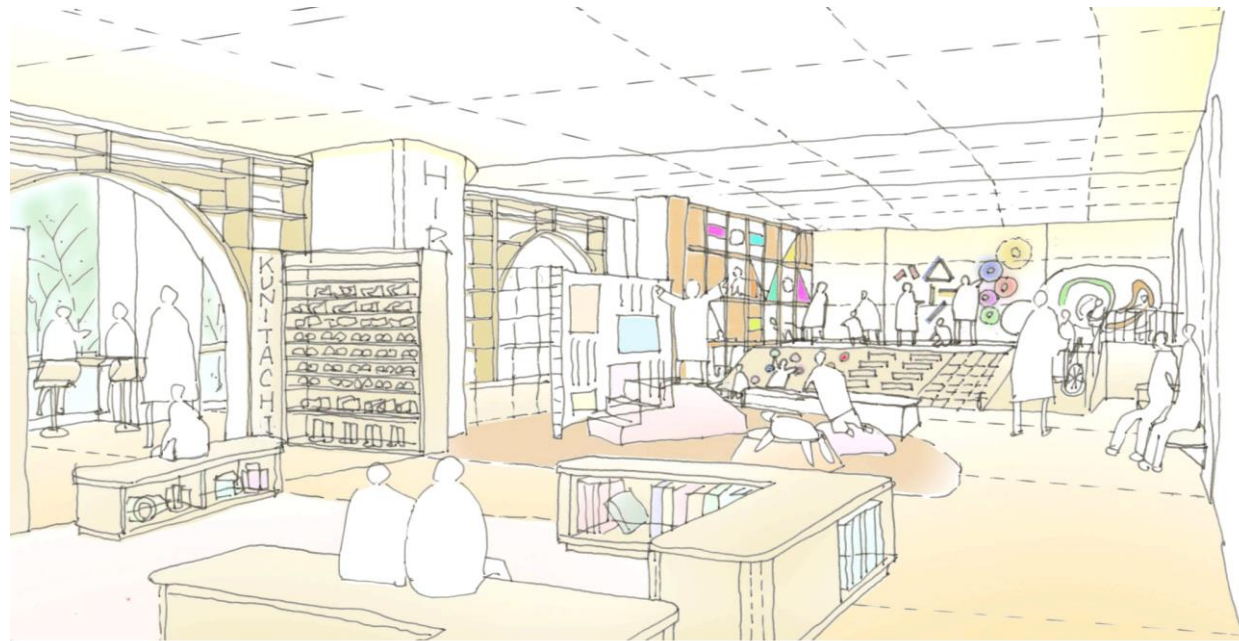
情報ストリート、たまり場・交流・学習



絵本コーナー、子育てひろば



たまり場・交流・学習、子育てストリート



子育てひろば

設計

STA 土屋辰之助アトリエ
SHIN TSUCHIYA AND ASSOCIATES