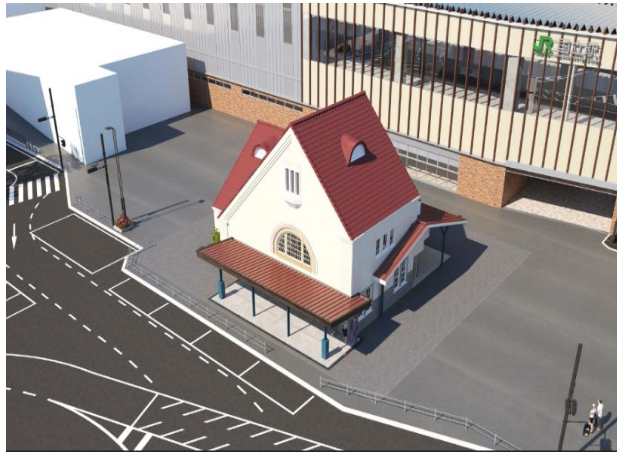




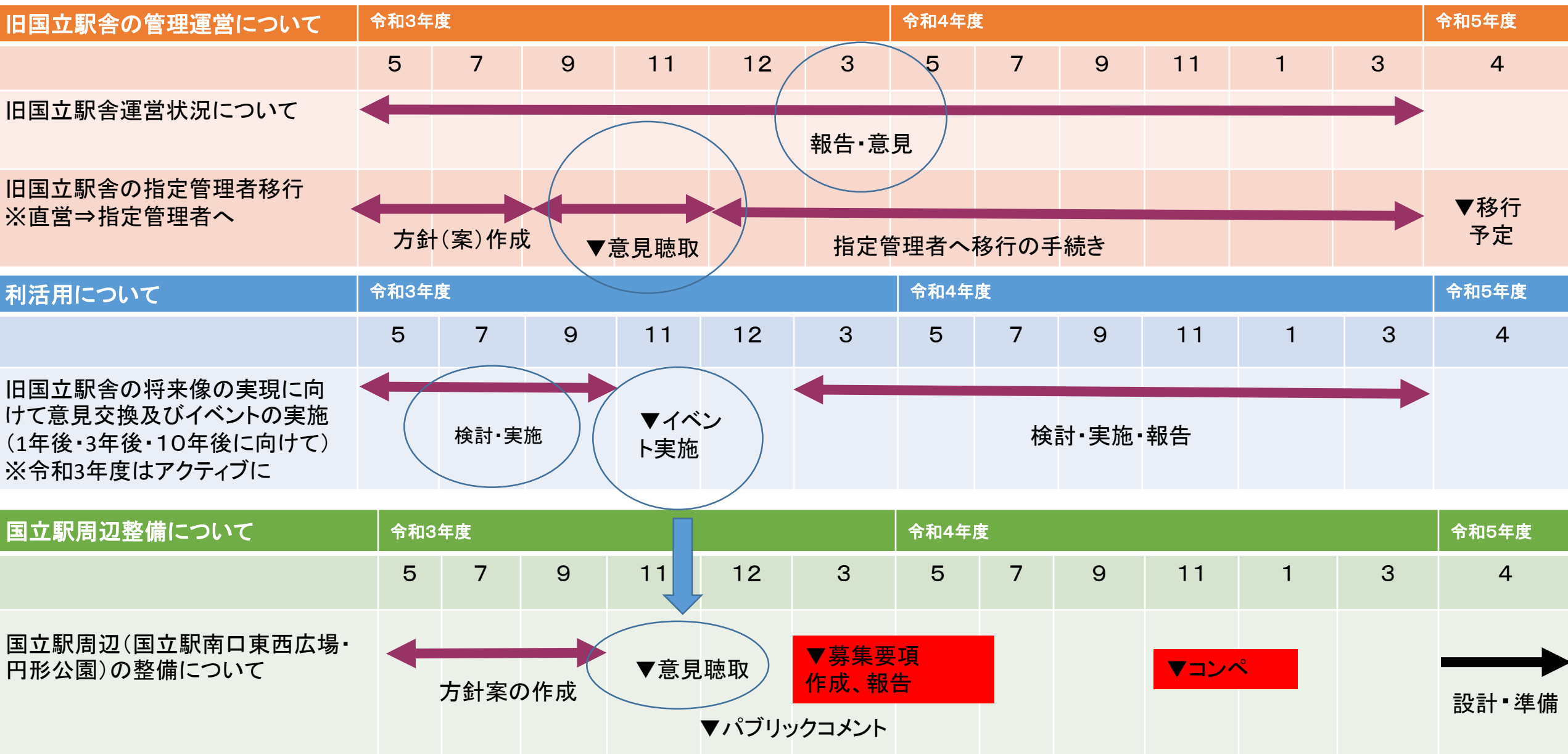
国立市

旧国立駅舎周辺の検討について



国立駅周辺整備課

令和3・4年度の全体スケジュール(案)



前回の会議のまとめについて

東西広場空間について

旧国立駅舎東西広場について（イメージ写真）



国立駅前
昭和30年ごろ



丸の内



旧国立駅舎東西広場について（イメージ写真）



旧国立駅舎東西広場の各委員意見まとめ

広場空間のあり方(ソフト面)

居心地の良い空間について

まちのラウンジ
にぎわい
明るく(2件)
清潔
親しみやすい
SDGS
誰でも自由に
小さなパブリックスペース
すべての世代
フレキシブルな「空地」

日常において集い・話し・憩う空間
落ち着く

広場での過ごし方について

休憩
夕方からはまったりビール
コーヒー
うたた寝
子どもが走る
ピクニック
読書
アウトドア(BBQ、レジャーシートを広げられるスペース)

安心・安全について

安全・安心
弱者に優しい

利活用について

「通路」ではなく「広場」

週末には、大道芸(ヘブナーアーティストが賑わいを作れる空間)

イベントで使えるスペース(3件)

キッチンカー(2件)

シェアサイクリングのホームベース

南北をつなげる仕掛け場

旧駅舎広間空間を拡大・拡散する場

居場所づくり

路上のアクティビティ

楽器の演奏(2件)

広場デザイン(ハード面)

デザインについて

旧駅舎の縁側デッキ
レンガ
他の地域に類を見ない
旧駅舎を包む空間(駅舎の正面性確保地)
脱コンクリ・木や緑と土のぬくもり
Water fall
街路灯(2件)
旧駅舎との調和
テラス席
ひさし
テーブル・ベンチ(2件)
欧風な雰囲気
腰を下ろせる場所
シンプル
仮設性
汎用性がある
何の“色”にも染めない・染めさせない場

緑・景観について

駅をでたら公園
景観
緑
自然(2件)
植栽
芝生

動線について

歩きやすい
歩行スペース

防災について

おしゃれな防災ベンチ
危機への備え・頼りになる場所

円形公園について（イメージ写真）

国立駅前
昭和30年ごろ



イタリア シエナ・カンポ広場



イタリア シエナ・カンポ広場



イタリア シエナ・カンポ広場



円形公園について（イメージ写真）



石川県山城温泉



石川県山城温泉



完成したイニエスタ版「こうべ花時計」（6日・神戸市内）

円形公園広場の各委員意見まとめ

広場空間のあり方(ソフト面)

居心地の良い空間について
ひとが真ん中
「公園」機能の復権
広場での過ごし方について
冒険
ハンモック
ブランコ
ひみつ基地
宝探し
ドキドキ
より身近な存在・非日常から日常へ
「特別な場」から「普段使い」へ
安心・安全について
安全
視覚を阻害するような障害物が少ない

歴史について
現状の石碑は残す
時計・石碑残し
国立駅前のシンボルとしての再発見
駅前集客装置(水禽舎)の現代的転換
利活用について
大学通りの撮影スポット
イベント利用
中心がステージ
人が入れる
旧駅舎、大学通りを背に写真を撮れるスポット
写真スポット
まちのパブリックテラス
舞台・ステージとしての活用も
いつでも入れる
非日常と日常の使い分け(ハレとケ)

広場デザイン(ハード面)

デザインについて
シンプル
シンプル
大学通りから旧駅舎を見たときに障害となるものはいらない(中木、高い木の樹木等)
ライトアップ(2件)
すり鉢状
ベンチ(2件)
時計
控えめなデジタルサイネージ
告知・広告の場として再評価
汎用性がある場所
シームレス
ボーダレス

緑・景観について
池
旧駅舎、東西広場と調和した雰囲気
花(2件)
緑や花を多く
池を無くす
芝生(3件)
花時計
人の輪の基点・中心
旧駅舎との調和・融合
土と緑と水の豊かさの象徴
景観、街の雰囲気との一体感
緑
草むら
大きな木
大学通り・富士見通り・旭通りと旧駅舎の結節点としての見直し
旧駅舎と繋がる円形公園、円形公園と繋がる旧駅舎
東西広場や周辺歩道と接続性のある場

東西広場及び円形公園のアンケート結果

別紙にて説明

令和3年度の旧国立駅舎の周辺の検討に向けて

各委員が思う理想の広場像

1年後・3年後・10年後の旧国立駅舎が
目指すべき将来像

市民アンケート結果

個人ができるイベント
各委員がタッグを組んで行うイベント
市が、11月に予定しているイベント

実際にイベントを実施してみる

上記の理想の広場像を目指してどのようなイベントが良いのか
旧国立駅舎や東西広場を利用した中で、感じる広場像とは実際に利用してみたことで感じる気づき

イベント後に各委員が思う理想の広場像について振り返る

緑豊かな広場



北口駅前広場と統一感のある広場



イベントなどに活用しやすい広場（円形公園も広場化）



イベントなどに活用しやすい広場（円形公園の池は残す）



旧国立駅舎1周年記念イベント風景(東側広場)



旧国立駅舎1周年記念イベント風景(西側広場)

