

# 旧国立駅舎 <利活用>レポート2021

2021. 9 .24



2021. 12. 09

Vol.8 10-11 月度



# 数字・データで見る旧国立駅舎 < 利活用 >

今年度 | 累計来館者数 **28万 8,090人**  
※開業から累計 **66万2,621人**

1日あたり平均来館者数 **1,138人**

単日最多来館者数 **2,309人**  
(11/20(土) 一橋祭プレゼンツ | くになち秋の芸術祭)

BEST 単独イベント単位：来館者数 **8,169人**  
(10/19-25 「パネル展 | 円形公園って何だ?」)

プレイピアノ:演奏参加者数 **1,357人**  
(利用率推定 **81%**)

データでみる  
**2021**  
年度  
4/1~12/9  
対象253日間  
36週間

イベント利用件数  
**66**件 (対象 36週間)

旧駅舎スペース利用イベント承認数

※「通常運営」に加え、いずれかのスペースが「イベント利用」されている、二毛作の利活用\*稼働\*日数比率

イベント事前相談  
**134**件



イベント利用率

4月度：96.6%  
5月度：70.0%  
6月度：86.0%  
7月度：80.6%  
8月度：83.3%  
9月度：60.0%  
10月度：80.6%  
11月度：100.0%

物販売上高：累計  
**351万9,976円**

質問対応件数  
**689件**

「まちの魅力を発信する」  
ツイート  
**1,069**件  
(開業から累計1,718件)  
旧国立駅舎 @Q\_ekisha

※緊急事態宣言発出に伴い、4/27-6/20の約2ヶ月間はプレイピアノ初の休止措置となりました。

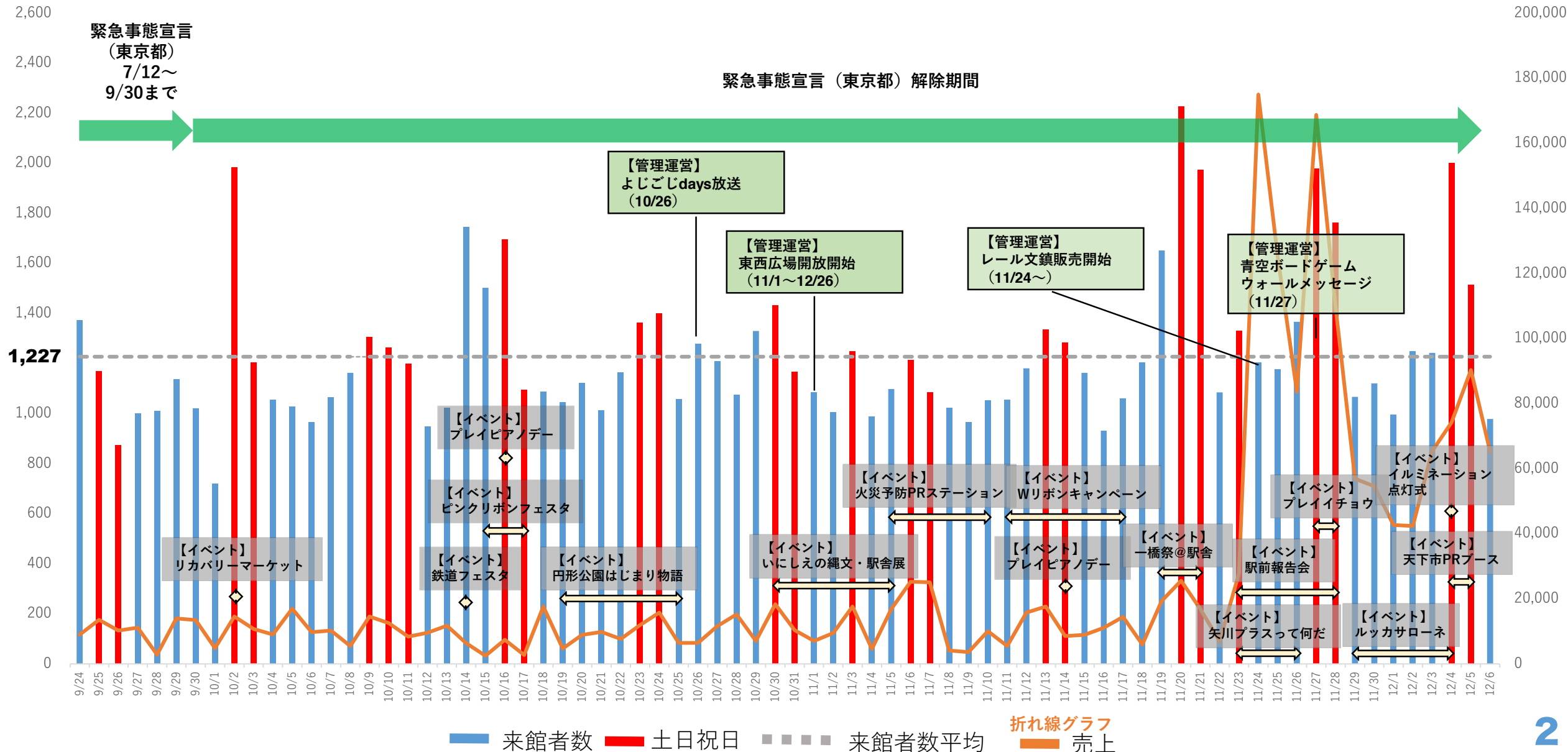
参考：2020年度通期) 70.3%

# 日別「来館者数」「売上※」「トピックス」の関連データ (対象期間 9/24-12/9)

※売上→「まち案内所」内の物販売上の日別計上額

【来館者数】

【売上】



# 旧国立駅舎は、空間をメディアとして、“二刀流”の「スペース利活用」を展開中

mission

空間を  
メディア  
とした  
まちの  
魅力発信

# A

文化財

展示室

まち案内所

広間

## 通常運営

purpose

魅力ある  
まちづくり  
の推進

purpose

# イベント

## プロモーション

(掲出、配架、配布、設置)

空間を  
メディア  
とした  
まちの  
魅力発信

# B

mission



# イベント展開実績①

法務省が主唱する“受刑者更生への理解を深める地域運動”の本質をコンセプトに、新たな地域発イベントのブランドを創出。

## あなたの買い物が、“立ち直り”を支えるくにたちのチカラになる。 リカバリーマーケットくにたち | 全国刑務所製品即売会

スペース) 屋外スペース (デッキ1+2)  
会 期) 10月2日 (土)  
主 催) 国立市“社会を明るくする運動”推進委員会

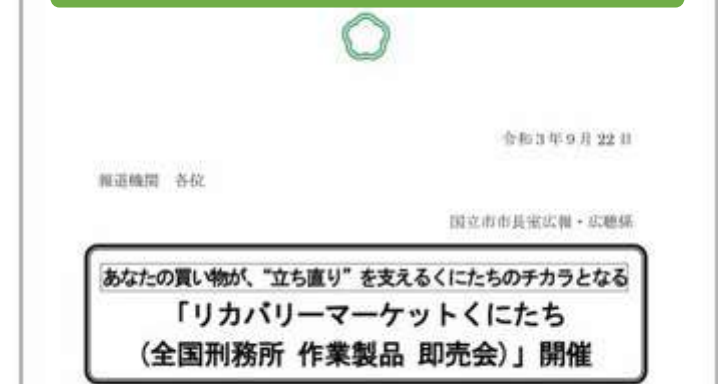
期間中累計買い物客数

524人

購入点数  
1,141点

売上高  
456,410円

### 国立市からプレスリリース配信



### 開催中の様子から



### 旧国立駅舎のお知らせ

INFORMATION FROM THE FORMER KUNITACHI STATION

10/2 (土) 午前10時~午後4時

販売  
イベ  
ント

あなたの買い物が “立ち直り”を支える 国立のチカラになる



全国刑務所 作業製品 即売会

あなたの買い物が、“立ち直り”を支えるくにたちのチカラになる。

リカバリーマーケットくにたち

主催：国立市“社会を明るくする運動”推進委員会

屋外スペース + 展示室 + 広間



※新型コロナウイルス感染症対策を行った上で開催します。  
※イベントは予告なく変更する可能性があります。

全80種・約1600アイテムの中から  
目玉商品

300円以下 市販価格の半額以下!

マル獄シリーズが旧国立駅舎に登場!

10/2 (土) 午前10時~午後4時

販売  
イベ  
ント

全国刑務所 作業製品 即売会

コロナ禍で実店舗相談が予約制の今、気軽に便利な“スマホよろず相談所”が旧国立駅舎に期間限定登場。今やスマホ活用のインフラ拠点へ

## 2 スマホ相談所

スペース) 屋外スペース「デッキ1」 ※日程により「デッキ2」  
会 期) 10月度、11月度、12月度 右記参照  
主 催) ソフトバンク国立

3  
4

展開中の様子から



### 期間中の展開頻度・会期

- ② 10月度：合計 12日間
- ③ 11月度：合計 13日間
- ④ 12月度：合計 15日間

展開中の様子から



# イベント展開実績⑤

デジタルの日に合わせ、東京都が推進する、高齢者向けスマホ利用普及啓発事業が、「都内一斉スマホ相談会」（キックオフイベント）。

## 5 2日間で都内のべ34か所で開催。旧駅舎は東京都知事会見資料内でも紹介 スマホ相談所（スマートフォン普及啓発事業）

スペース) 屋外スペース(デッキ2)  
会 期) 10月10日(土)・11日(日)  
主 催) 東京都 | 国立市 高齢者支援課 高齢者支援係

累計参加者数  
**51**人

展開中の様子から



高齢者向けスマホ利用普及啓発事業  
▶ 様々な行政サービスのデジタル化が加速  
▶ スマホに不慣れなシニアを対象に相談会等を実施

● 都内一斉スマホ相談会（キックオフイベント）  
▶ 10月10日・11日（デジタルの日）に開催  
▶ 2日間で延べ34会場で開催

● 商店街  
中野ブロードウェイ商店街（中野区）、平尾団地商店街（稲城市）等

● ショッピングモール・複合施設  
イオン葛西（江戸川区）**旧国立駅舎（国立市・橋本のあ）**等

● シルバー人材センター（9会場）等

東京都の報道発表資料より

旧国立駅舎のお知らせ  
INFORMATION FROM THE FORMER KUNITACHI STATION

東京都 × 国立市  
スマートフォン普及啓発事業

10/10(日)・11(月) | 2日間限定  
スマホでお困りの方へ  
**あんしん 無料 スマホ相談所**  
午後1時から午後5時まで  
事前予約不要。どなたでも当日直接ご参加・利用できます。  
主催：国立市役所 高齢者支援課 高齢者支援係  
問い合わせ 042-576-2111（内線785）  
屋外スペース ※荒天時は「駅前市民プラザ」にて



# イベント展開実績⑥

「鉄道の日」に合わせ、「nonowa国立」、JR国立駅を運営する株式会社JR中央線コミュニティデザイン主催のコミュニティイベント開催

# 6

## 1枚100円（税込）で「国立駅記念きっぷ」を購入して、入鋏（にゅうきょう）体験！ 鉄道フェスタ 2021 in 国立

累計参加者数  
約 **350** 人

スペース) 広間  
会 期) 10月14日 (木) 10:30-16:00  
主 催) 株式会社JR中央線コミュニティデザイン・東日本旅客鉄道株式会社



### 旧国立駅舎のお知らせ

INFORMATION FROM THE FORMER KUNITACHI STATION

鉄道の日 大人も子どもも、どなたでも参加できます。  
10/14 (木) 10:30-16:00 | 当日限定

## 鉄道フェスタ 2021 in 国立

1枚100円 | 記念きっぷで入鋏体験

500枚限定 | 購入決済はsuicaなど交通系ICカード決済のみ対応。現金購入は出来ません。  
主催：東日本旅客鉄道株式会社  
株式会社JR中央線コミュニティデザイン

広間スペース (当日受付のみ)

**旧国立駅舎**  
THE FORMER KUNITACHI STATION

※新型コロナウイルス感染症対策を行った上で開催します。  
※イベントは予告なく変更する可能性があります。

展開中の様子から



## イベント展開実績⑦

10月の「乳がん月間」に合わせ、市内NPOが主催し、乳がんの早期発見と治療を促す啓発イベントを旧国立駅舎で開催。

# 7 くにたちピンクリボンフェスタ すべての女性に伝えたいメッセージ展

スペース) 広間  
会 期) 10月15日 (金) ~10月17日 (日)  
主 催) 認定NPO法人ジャパン・カインドネス協会

### 旧国立駅舎のお知らせ

INFORMATION FROM THE FORMER KUNITACHI STATION



あなたの健康みんなの幸せ  
**Pink Ribbon Festa**

10/15 (金) - 10/17 (日) : 3日間限定  
くにたちピンクリボン・フェスタ  
すべての女性に伝えたい  
メッセージ展

ピンクリボン  
アイドバイザーが  
会場にいます

主催：認定NPO法人 ジャパン・カインドネス協会

ピンク  
リボングッズ  
プレゼント

広間スペース



旧国立駅舎  
THE FORMER KUNITACHI STATION

※新型コロナウイルス感染症対策を行った上で開催します。  
※イベントは予告なく変更する可能性があります。

### メディア掲載 | パブリシティ

東京新聞  
TOKYO Web

東京  
新聞

東京新聞 (TOKYO Web) @tokyo\_shimbun · 10月16日  
【東京】乳がん 早期発見、治療を 旧国立駅舎で「ピンクリボンフェスタ」



tokyo-np.co.jp

乳がん 早期発見、治療を 旧国立駅舎で「ピンクリボンフェスタ」：東...  
今月は「乳がん月間」。これに合わせ、乳がんの早期検査と治療を促す啓発  
イベント「ピンクリボンフェスタ」が十五日、国立市の旧国立駅舎で始ま...



7

14



# イベント展開実績⑧

開催中の“ピンクリボンフェスタ”に合わせ、市内NPOと旭通り商店会がタイアップ。お得かつ団体支援の寄付付きフラワーを限定発売。

## 8 くにたちピンクリボンフェスタ プリンセチア販売+旭通り商店街のお店紹介

スペース) 屋外スペース+展示室  
会 期) 10月15日(金)~10月17日(日)  
主 催) 協同組合 国立旭通り商店会

旧国立駅舎のお知らせ  
INFORMATION FROM THE FORMER KUNITACHI STATION



10/15(金)-10/17(日): 3日間限定  
あなたの健康が、みんなの幸せ  
くにたちピンクリボン・フェスタ  
2,000円(税込) お買物券(500円×2枚)付き  
プリンセチア販売  
市内ピンクリボン活動団体への寄付込み  
主催: 協同組合 国立旭通り商店会  
屋外スペース  
同時開催: 展示室 旭通り商店街のお店紹介  
旧国立駅舎 THE FORMER KUNITACHI STATION

開催中の様子から



屋外  
スペース  
デッキ 1



展示室  
スペース

3日間限定の「女性限定サービス」実施中の44店舗の参加店をスタッフの顔入りで紹介。

### メディア掲載 | パブリシティ

#### 読売新聞

乳がん予防啓発  
女性対象に割引  
国立

乳がん予防の啓発に取り  
旭通りの特設会場と情報発信施設「旧国立駅舎」の2か所で、鮮やかなピンク色の花びらを持つ「プリンセチア」を1鉢2,000円で販売。購入者には、商店会の約170店舗で10月末

組むピンクリボン月間(10月)に合わせ、JR国立駅南口の「国立旭通り商店会」は15、17日、買い物券付きの花の販売や、女性対象の割引サービスなどを行う。旭通りの特設会場と情報発信施設「旧国立駅舎」の2か所で、鮮やかなピンク色の花びらを持つ「プリンセチア」を1鉢2,000円で販売。購入者には、商店会の約170店舗で10月末

まで使える買い物券を1000円分贈る。1日1000円限定で、売り上げの一部は乳がんの早期発見や患者支援の団体に寄付する。また、44店舗では期間中、女性客向けに買い物代金の割引、デザートや飲み物の提供などのサービスを行う。参加する店舗などの詳細は、イベントのフェイスブックから確認できる。

## イベント展開実績⑨

開催中の“ピンクリボンフェスタ”に合わせ、市内で活動する合唱団に指揮者、ピアニストを加えて、“命”をテーマに3曲をコーラス。

# 9 IPS合唱団 ミニコンサート | ピンクリボンフェスタくにとたち

スペース) 展示室+広間

会 期) 10月16日 (土) 午前11時～ (15分間)

主 催) IPS合唱団

展開中の様子から



開催中の様子から



## イベント展開実績⑩

“ピンクリボン運動”への賛同を示し、共感と支持を表明する、ピンクの“アウェアネスカラーライトアップ※”を3日間、期間限定で開催。

# 10 くにたちピンクリボンフェスタ 旧国立駅舎 “ピンク”ライトアップ

スペース) 南壁面  
会 期) 10月15日 (金) ~17日 (日)  
主 催) 旧国立駅舎

### 旧国立駅舎のお知らせ

INFORMATION FROM THE FORMER KUNITACHI STATION



10/15 (金) -10/17 (日) : 3日間限定

あなたの健康が、みんなの幸せ  
くにたちピンクリボン・フェスタ

旧国立駅舎  
“ピンク”ライトアップ

主催：旧国立駅舎

南側 | 壁面



旧国立駅舎  
THE FORMER KUNITACHI STATION

※新型コロナウイルス感染症対策を行った上で開催します。  
※イベントは予告なく変更する可能性があります。

### 展開中の様子から



※アウェアネスカラーライトアップとは、地域を代表するランドマークである建造物を、社会運動のシンボルカラーにライトアップすることで、その運動への支援・賛同を示す取り組みのこと。

# イベント展開実績⑪

演奏時間が大幅拡大のスペシャルデー、10月の「プレイピアノデー」は開催中の「くにたちピンクリボン本フェスタ」との連動テーマで開催。

# 11

## くにたちピンクリボンフェスタ プレイピアノデー | テーマ：ピンクリボン

スペース) 広間  
会 期) 10月16日 (土) 10:30-16:00  
主 催) 旧国立駅舎

旧国立駅舎のお知らせ  
INFORMATION FROM THE FORMER KUNITACHI STATION

10/16 (土) 当日限定  
“みんなで奏でる プレイピアノ”の演奏時間が6時間半に大幅拡大のスペシャルデー、それが「プレイピアノ・デー」。

**プレイピアノデー** 10月 月産

昼12時00分～午後6時30分まで (6時間30分連続)

“ピンクリボン”をテーマに  
選曲・演奏してくれたら、うれしい。

当日：午前11時00分から受付開始 おひとり15分 テーマの解釈は自由

12:00-18:30 Oct 16

旧国立駅舎  
THE FORMER KUNITACHI STATION

※新型コロナウイルス感染症対策を行った上で開催します。  
※イベントは予告なく変更する可能性があります。

開催中の様子から



# イベント開催実績⑫

国立駅前まちづくりの推進を前にした市民アンケート結果から、「円形公園」に対する認知度不足の課題を知った、郷土館の学芸員が企画。

# 12

## 近くて遠い円形公園って何だ？ パネル展 | 円形公園はじまり物語 | パネル展示+スライドトーク+ガイドツアー

スペース) 広間  
会 期) 10月19日 (火) ~10月25日 (月)  
主 催) 公益社団法人くにたち文化・スポーツ振興財団

期間中累計来館者数  
約 **8,169** 人



開催中の様子から  
円形公園ガイドツアー



開催中の様子から  
スライド&トークイベント



### 旧国立駅舎のお知らせ

INFORMATION FROM THE FORMER KUNITACHI STATION

### 旧国立駅舎のお知らせ

INFORMATION FROM THE FORMER KUNITACHI STATION

10/19 (火) -10/25 (月)

近くて遠い円形公園って何だ？

パネル展示

## 円形公園はじまり物語

関連開催：トークイベント 10/22 (金) 午後7時~

主催：公益財団法人 くにたち文化・スポーツ振興財団

広間スペース

旧駅舎初の壁面投影トーク。  
懐かしの写真が130枚！(予定)

10/22 (金) 午後7時~

円形公園はじまり物語

参加無料 トークイベント 予約不要

## 国立駅南口駅前広場 ウンチクあれこれ

主催：公益財団法人 くにたち文化・スポーツ振興財団  
広間スペース



旧国立駅舎  
THE FORMER KUNITACHI STATION

※新型コロナウイルス感染症対策を行った上で開催します。  
※イベントは予告なく変更する可能性があります。



# イベント開催実績13

市内NPO法人主催のまち歩きガイドツアーに、集合解散場所の提供やツアー行程内の旧国立駅舎内のガイドツアー機会を提供コーディネート。

## 13

### くにたち散歩

①10/22 (金)

瞑想座禅体験とキウイ狩りツアー  
(参加費2,000円)

②10/27 (水)

瞑想座禅体験とキウイ狩りツアー  
(参加費2,000円)

③11/ 4 (木)

瞑想座禅体験とキウイ狩りツアー  
東京観光財団主催 (参加費2,000円)

④11/26 (金)

瞑想座禅体験とキウイ狩りツアー

⑤11/30 (火)

くにたち お洒落Shopめぐりとブルワリー見学  
東京観光財団主催 (参加費2,500円)

会 期) 上記参照  
主 催) NPO法人 国立市観光まちづくり協会

開催中の様子から



# イベント開催実績14

東京文化財ウィーク2021企画事業 | 世界文化遺産登録「北海道・北東北の縄文遺跡群」友好交流都市・北秋田市の史跡伊勢堂岱遺跡ご紹介

# 14

## 北秋田市から国立市を結ぶ いにしへの縄文展 | パネル展示

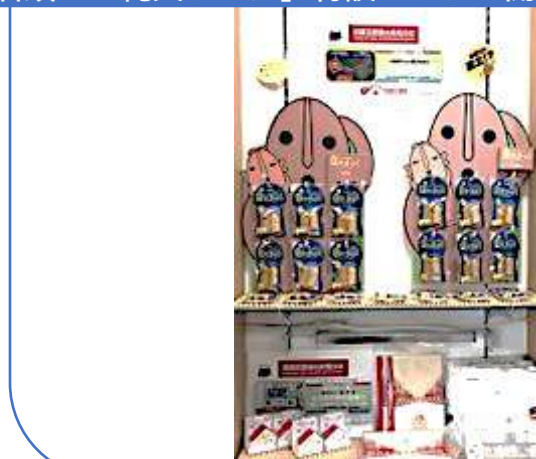
スペース) 広間  
会 期) 10月30日 (土) ~ 11月5日 (金)  
主 催) 国立市教育委員会 生涯学習課 社会教育・文化財担当

開催中の様子から

**展覧会販売促進タイアップ**  
「まち案内所」にて展覧会ミュージアム  
グッズとして特製ブックレットを販売実験



**展覧会まちづくりタイアップ**  
国立駅前大学通り商店会「金文堂」様  
店頭にて「縄文フェア」特設コーナー開設



### 旧国立駅舎のお知らせ

INFORMATION FROM THE FORMER KUNITACHI STATION

10/30 (土) - 11/5 (金)

東京文化財ウィーク特別企画

パネル展示

表 | 「北海道・北東北の縄文遺跡群」世界文化遺産登録

友好交流都市 北秋田市 から 国立市を結ぶ

### いにしへの縄文展

同時開催: 「いにしへの旧駅舎展」(展示室スペース)

主催: 国立市教育委員会 (国立市 生涯学習課)

広間スペース



旧国立駅舎

THE FORMER KUNITACHI STATION

※新型コロナウイルス感染症対策を行った上で開催します。  
※イベントは予告なく変更する可能性があります。



# イベント開催実績15

東京文化財ウィーク2021企画事業 | 実際に駅舎に取り付けられていた「国立駅」の看板が期間限定で旧国立駅舎に戻ってきました

# 15

## いにしへの旧駅舎展 | おかえり！国・立・駅 あの駅名標の里帰り

スペース) 広間  
会 期) 10月30日 (土) ~11月5日 (金)  
主 催) 国立市教育委員会 生涯学習課 社会教育・文化財担当



**旧国立駅舎のお知らせ**  
INFORMATION FROM THE FORMER KUNITACHI STATION

10/30 (土) - 11/5 (金)  
東京文化財ウィーク特別企画  
いにしへの駅舎展  
おかえり！ 国・立・駅  
あの駅名標の里帰り

同時開催：「いにしへの縄文展」(広間スペース)  
主催：国立市教育委員会 (国立市 生涯学習課)  
展示室スペース



国立駅名標 くにたち郷土文化館所蔵



**旧国立駅舎**  
THE FORMER KUNITACHI STATION

※新型コロナウイルス感染症対策を行った上で開催します。  
※イベントは予告なく変更する可能性があります。

## 読売新聞

## メディア掲載 | パブリシティ



旧国立駅舎 @Q\_ekisha · 11月1日

【「まちの魅力発信拠点」旧国立駅舎から、国立市のニュースを紹介。】

「読売新聞」さんに取り上げていただきました。

旧国立駅郷愁 駅名標を展示

ニュース：東京多摩：地域：読売新聞オンライン

#旧国立駅舎

#国立市

#くにたち郷土文化館



yomiuri.co.jp

旧国立駅郷愁 駅名標を展示：ニュース：東京多摩：地域

JR中央線の高架化で2006年に解体された旧国立駅の駅名標が、情報発信施設「旧国立駅舎」で展示されている。11月5日まで。「国」「立」...



国立市の住宅設備のサポーター、ニッポー設備株式会社主催 | 環境にやさしいって評判の「ペレットストーブ」デモンストレーション展示

## 16 ペレットストーブ | 火のぬくもり体験会

スペース) 屋外スペース (デッキ2)  
会 期) 10/30 (土) 11/12(金) 11/13 (土)  
主 催) ニッポー設備株式会社

開催中の様子から



環境負荷が低い  
事でも注目の  
ペレット  
ストーブ  
初体験の  
チャンス

### 旧国立駅舎のお知らせ

INFORMATION FROM THE FORMER KUNITACHI STATION

10月30日 (土) ・11月12(金) ・13 (土)

両日ともに午前9時～午後5時まで開催



「ペレットストーブ」ぬくもり体験会  
炎を囲むスローなプレイス

主催：ニッポー設備株式会社

「屋外スペース 2」にて開催



林地残材やおが粉、木端等を原料とする「木質ペレット」を燃料のためエコとされる「ペレットストーブ」の展示イベント

# イベント開催実績17

「秋の火災予防週間」に合わせ、国立市を管轄いただいている東京消防署・立川消防署の谷保出張所様主催による火災予防への啓発イベント

# 17

## くにたち秋の火災予防運動 PRステーション

スペース) 広間

会 期) 11/5 (金) ~ 11/10 (水)

主 催) 東京消防庁 立川消防署 谷保出張所

### 旧国立駅舎のお知らせ

INFORMATION FROM THE FORMER KUNITACHI STATION

国立市内の過去5年間の火災件数、  
火災出火原因についての紹介パネルから

11/5 (金) ~ 11/10 (水)

くにたち  
秋の火災予防運動  
PRステーション

国立市内の火災件数、  
その原因等も表示します

主催：東京消防庁 立川消防署 谷保出張所

広間 スペース



開催中の様子から



国立市内の過去5年間の火災件数、火災出火原因について知っていますか？

今回のイベントでは、国立市内の火災予防を見ていただいている主催者＝谷保出張所さんならではの知見、情報を共有しました。

# イベント開催実績18

STOP DV・子どもを守ろう | 女性に対する暴力をなくす運動」期間(11月12日～ 25日)と「児童虐待防止推進月間」のWリボン啓発イベント

## 18 Wリボンキャンペーン | くにたち人権月間

スペース) 広間+展示室  
会 期) 11/11 (木) ~11/17(水)  
主 催) 国立市 子ども家庭支援センター、  
パラソル(くにたち男女平等参画ステーション)

期間中累計来館者数

約 **8,010** 人

### 開催中の様子から



### 旧国立駅舎のお知らせ

INFORMATION FROM THE FORMER KUNITACHI STATION

11/11 (木) - 11/17 (水)

くにたち人権月間2021

STOP DV 子どもを守ろう

ダブル Wリボンキャンペーン

主催：国立市 パネル展示

広間 + 展示室 スペース

11月～1月はくにたち人権月間!

STOP DV 子どもを守ろう

Wリボンキャンペーン2021

国立市 子ども家庭支援センター

会場: 旧国立駅舎 (旧国立駅舎)

期間: 11月11日(木)～11月17日(水)

時間: 10:00～17:00

お問い合わせ: 042-676-2111

ウェブサイト: [www.kunitachi-city.jp](http://www.kunitachi-city.jp)

旧国立駅舎 THE FORMER KUNITACHI STATION

※新型コロナウイルス感染症対策を行った上で開催します。  
※イベントは予告なく変更する可能性があります。

パネル展示・動画上映・メッセージ募集 | DVと児童虐待防止に関するパネルを展示。展示室では、一橋大学の学生が作成した動画を上映しました。

# イベント開催実績19+20

子どもを守ろう「児童虐待防止推進月間」＝オレンジリボン運動に紐づけて、テーマは、子ども | みんなのうた で、演奏時間を大幅増量デー

## 19 プレイピアノデー テーマ：子ども | みんなのうた

スペース) 広間  
会 期) 11/14 (日) 昼12時～午後6時30分  
主 催) 旧国立駅舎

## 20 Wカラーライトアップ 会 期) 11/11 (木) ~11/17(水)



子どもを守ろう (オレンジ) ・ STOP DV (パープル) のカラーライトアップを日替わり展開。



### 旧国立駅舎のお知らせ

INFORMATION FROM THE FORMER KUNITACHI STATION

11/14 (日) 当日限定  
“みんなで奏でる プレイピアノ”の演奏時間が6時間半に大規模拡大のスペシャルデー、それが「プレイピアノ・デー」。

## プレイピアノデー

11 月度

昼12時00分～午後6時30分まで (6時間30分連続)

“子ども | みんなのうた”をテーマに  
選曲・演奏してくれたら、うれしい。

当日：午前11時00分から受付開始 おひとり15分 テーマの解釈は自由



### Play Piano Day

“Minna-no-Uta”

12:00-18:30 Nov 14



### 旧国立駅舎

THE FORMER KUNITACHI STATION

※新型コロナウイルス感染症対策を行った上で開催します。  
※イベントは予告なく変更する可能性があります。

### 開催中の様子から



# イベント開催実績21

今年もやります、旧国立駅舎会場で一橋大学の学園祭「一橋祭」。なぜって一橋大学と旧国立駅舎は、「理想的な学園都市「国立大学町」づくり」を共有する100年パートナーですから。

## 21 一橋祭プレゼント | くにたち秋の芸術祭

スペース) 広間+展示室+屋外スペース  
会期) 11/19 (金)・20 (土)・21 (日)  
主催) 一橋大学 一橋祭運営委員会



期間中累計来館者数  
約 **5,434** 人

旧国立駅舎のお知らせ  
INFORMATION FROM THE FORMER KUNITACHI STATION

今年も旧国立駅舎で一橋祭。 11/19 (金)・20 (土)・21 (日)

一橋祭プレゼント  
くにたち  
秋の芸術祭

主催：一橋大学 一橋祭運営委員会

広間 + 展示室 + 屋外スペース



開催中の様子から

見て、聴いて、感じてみよう！  
クイズラリー



音楽パフォーマンス時は、  
館外へあふれ出るお客様



ピンボール看板



憩いの音楽パフォーマンス：①旧駅舎ストリートピアノライブ ②旧駅舎ストリートアンサンブルライブ ③「遠隔喫茶ハルモニア『第52回一橋祭』店（一橋大学管弦楽団）」

# イベント開催実績22

中央共同募金会の「赤い羽根共同募金」を、国立市内のボーイスカウト国立1団のみなさんが旧国立駅舎敷地内で今年も展開。

## 22 赤い羽根共同募金

スペース) 北川敷地内

会 期) 11/21 (日) 午前10時～午前11時30分

主 催) ボーイスカウト国立1団



開催中の様子から

あなたと私は、  
赤い羽根でつながっている。

「あの人」を支えたい。困ったときはお互いさまだから。  
その小さな思いが、街角から、ネットから、地域の住民から集まっていく。  
意志あるお金は「あの人」を支えるための力となる。奉仕をする人、活動をする人、支えられる人。  
みんな、赤い羽根でつながっているのですね。  
意志あるお金、募金のチカラ。

赤い羽根共同募金

# イベント開催実績23

コンセプトは“まちなかの大きな家と庭”。2023年の開業予定の話題の市内プロジェクトの全体像をパネル展と模型展示で公開

## 23 矢川プラスって何だ？ | パネル展

スペース) 展示室

会 期) 11/23 (火祝) ~11/26(金)

主 催) 国立市 子ども家庭部 児童青少年課  
都市整備部 国立駅周辺整備課

### 旧国立駅舎のお知らせ

INFORMATION FROM THE FORMER KUNITACHI STATION

3駅 巡回ツアー、ここからスタート。

11/23 (火祝) ~11/26 (金)

コンセプトは「まちなかの大きな家と庭」。

2023年春に開業予定



パネル  
展

## 「矢川プラス」 って何だ？

模型  
展示

矢川プラス・コンシェルジュ (説明スタッフ) が会場にいます  
① 11/23 (火祝) 午前9時から 昼12時まで  
② 11/26 (金曜) 午後2時から 午後5時まで

主催：国立市 都市整備部 国立駅周辺整備課 富士見台地域まちづくり担当

展示室 スペース



### 開催中の様子から



パネル展示・模型展示 | 開催期間中、「矢川プラス・コンシェルジュ (説明員)」を待機させるプログラムを展開。事業担当者と市民のダイレクトなコミュニケーションを演出。



# イベント開催実績24

国立駅前まちづくりの事業進捗報告イベント | 旧国立駅舎東西広場、円形公園などの整備に向け、本格的に動き出した駅周辺整備のパネル報告

## 24 “国立の顔づくりが始まります” くにたち駅前まちづくり | 駅前報告会 | パネル展

スペース) 広間  
会 期) 11/23 (火祝) ~11/28(日)  
主 催) 国立市 都市整備部 国立駅周辺整備課

開催中の様子から



運営委員有志の皆さんによるワークショップも開催されました



11/27 (土)・28 (日)



### 旧国立駅舎のお知らせ

INFORMATION FROM THE FORMER KUNITACHI STATION

11/23 (火祝) ~11/28 (日)

くにたち駅前  
NEWS LETTER vol.1  
2021.10



ICカード番号4607

国立の顔づくりが始まります

昨年4月、国立駅周辺まちづくり事業がスタートし、駅周辺の「国立の顔づくり」が本格化しています。駅周辺のまちづくりは、駅周辺のまちづくりを推進するための取り組みです。国立市、都市整備部、国立駅周辺整備課が主催です。

パネル  
展

くにたち駅前 まちづくり  
駅前報告会

主催：国立市 都市整備部 国立駅周辺整備課

広間 スペース



# イベント開催実績25

国立駅北口エリア・国分寺市の住宅街の文具店で育まれたデザインをテーマにしたコミュニティが、旧駅舎をイチョウでプレイスペースに。

## 25 Play Icho (プレイ イチョウ)

スペース) 展示室+屋外スペース (デッキ1)  
会 期) 11/27 (土) ・ 28 (日)  
主 催) つくし文具店  
ちいさなデザイン教室 織組

開催中の様子から



旧国立駅舎のお知らせ

INFORMATION FROM THE FORMER KUNITACHI STATION

期間中累計来館者数

約 **642** 人

※屋外スペースはカウントせず

11/27 (土) ・ 11/28 (日)

イチョウ空間で簡単イチョウクラフトづくり

プレイ イチョウ  
**Play Icho**

主催：つくし文具店 ちいさなデザイン教室 織組

展示室 + 屋外 スペース



旧国立駅舎  
THE FORMER KUNITACHI STATION

※新型コロナウイルス感染症対策を行った上で開催します。  
※イベントは予告なく変更する可能性があります。

広間の円形ベンチ内のサークルにイチョウを敷き詰め、さながら「イチョウのプール」が登場！展示室はプレイ空間に！屋外スペースでは「イチョウのバラブーケづくり」が大人気。

# イベント開催実績26

国立市による、イタリア・ルッカ市と友好都市協定を締結推進への機運醸成を目的としたプロモーションイベント。

## 26 広間がイタリア・トスカーナ州ルッカ市の“サロン”になる6日間 ルッカ・サローネ | パネル展+ミニコンサート

スペース) 広間  
会期) 11/29 (月) ~12/4 (土)  
主催) 国立市 政策経営部 政策経営係  
協力) くにたちイタリア商店の会

旧国立駅舎のお知らせ

INFORMATION FROM THE FORMER KUNITACHI STATION

期間中累計来館者数  
約 **6,748** 人



11/29 (月) - 12/4 (土)

広間がイタリア・トスカーナ州 ルッカ市の“サロン”になる6日間。

ルッカ サローネ  
**LUCCA SALONE**

3日目 ルッカを知る1日

パネル展示 | ヴァイオリン&ピアノ | ミニコンサート

主催: 国立市 政策経営課 政策経営係 協力: くにたちイタリア商店の会

広間 スペース

西村優子 (ヴァイオリン) 遠藤綾美 (ピアノ)

12月4日 (土)  
①午前 11:00~  
②午後 1:00~  
③午後 2:00~

会場: 旧国立駅舎 (旧日本フィルハーモニー交響楽団演奏ホール)

入場無料 予約不要



開催中の様子から



パネル展示・ミニコンサート | 当初は「街角コンサート」と題する単体イベントの相談を「パネル展示」と組み合わせた構造のプロモーション「ルッカ・サローネ」と題して提案、具現化。

週末は旧国立駅舎脇の屋外スペースで『天下市』！旧駅舎“PRブース”では、販売は行わず、商品展示や相談カウンセリングなど展開。

## 27 天下市SALE | PRブース

スペース) 屋外スペース (デッキ1+2)

会 期) 12/4 (土)・12/5 (日)

主 催) 国立市商工会青年部 天下市SALE実行委員会

**販売ブース** 各日10:00-16:00

- 12月4日(土) ●今人吉 ●ブラッツ ●お仏壇のせしモア ●White Berry
- 12月5日(日) ●今人吉 ●ブラッツ ●シームーン
- 12月11日(土) ●餃子工房くらや ●モナミ ●シームーン
- 12月12日(日) ●餃子工房くらや ●モナミ ●お仏壇のせしモア

**PRブース** 各日10:00-16:00

- 12月4日(土) ●モナミ ●インテリアイハラ
- 12月5日(日) ●ビーエーエス
- 12月11日(土) ●くにたち白羽工房 ●エネアーク関東 ●東京国立白うめロータリークラブ ●木の暮らし
- 12月12日(日) ●ゴールドジム国立東京 ●キタジマ商事 ●ビーエーエス
- 12月18日(土) ●ニッポー設備 ●やすらぎカイロプラクティック ●木の暮らし ●シームーン
- 12月19日(日) ●ニッポー設備 ●シームーン

### 開催中の様子から



インテリア イハラさん



ソフトバンク国立さん



モナミ/国立毛皮工房さん

12/4 (土)



SiSSY Japonさん

12/5 (日)

**旧国立駅舎のお知らせ**  
INFORMATION FROM THE FORMER KUNITACHI STATION

**天下市SALE 2021**  
同時開催 旧国立駅舎 西口広場

市内の参加店で開催!!  
PRブース 10:00-16:00

12月4日(土)  
12月25日(日)

12/4 (土)・12/5 (日)

**週末は 天下市SALE PRブース**

※PRブースのため、販売はありません。

12/4 (土)	12/5 (日)
モナミ	インテリアイハラ
ソフトバンク国立	SiSSY Japon

主催：天下市SALE実行委員会 / 国立市商工会青年部

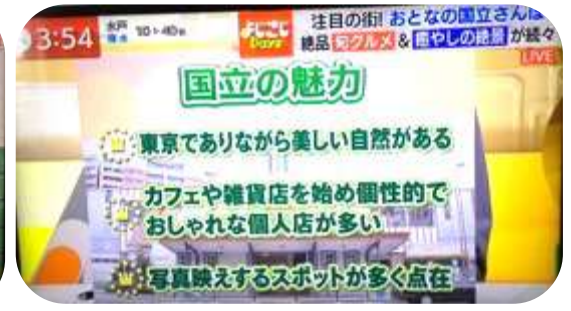
屋外 (デッキ) スペース

旧国立駅舎 THE FORMER KUNITACHI STATION

# MEDIA TOPICS

テレビ東京のまち歩き紹介番組「よじごじDays」10月26日（火）放送分は、特集「注目の街“国立”で写真スポット探し」。

大人に人気の街“国立”を女優・高橋ひとみが写真スポットを探してさんぽ。秋を感じる絶景の通りから高級紅茶専門店の絶品ランチ！



もちろん、スタートは旧国立駅舎から。

# MEDIA TOPICS

旧国立駅舎デビューの次は、NHKの人気番組『沼ハマ』だっ！  
駄菓子や「くにちゃん」から生まれたアイロンビーズ“師匠”市川正人さん出演。

NHK『沼にハマってきいてみた/ビーズリングから巨大戦艦まで! ビーズ沼』。  
11月10日(水)午後6:55～

## 旧国立駅舎のお知らせ

INFORMATION FROM THE FORMER KUNITACHI STATION



7/16(金) - 18日(日)

駄菓子屋「くにちゃん」から生まれた  
アイロンビーズ“師匠”

市川正人 作品展

主催：一般社団法人 リング・リンクくにとたも

同時開催：駄菓子屋「くにちゃん」とは何か? パネル展

駄菓子屋「くにちゃん」  
期間限定販売

体験ワークショップ  
アイロンビーズに挑戦

トークイベント  
「くにちゃん」を語ろう

広間 + 展示室 スペース



もちろん、旧国立駅舎での展示イベントの様子も番組内で紹介。

# MEDIA TOPICS

月刊 文藝春秋：2022年2月号（発売日2022年1月10日発売予定） | 『シリーズ 記憶に残るあの街、この路地』にて“三角屋根の旧国立駅舎”掲載予定。



写真は  
新年特別  
1月号



シリーズ 記憶に残るあの街、この路地  
三角屋根の旧国立駅舎