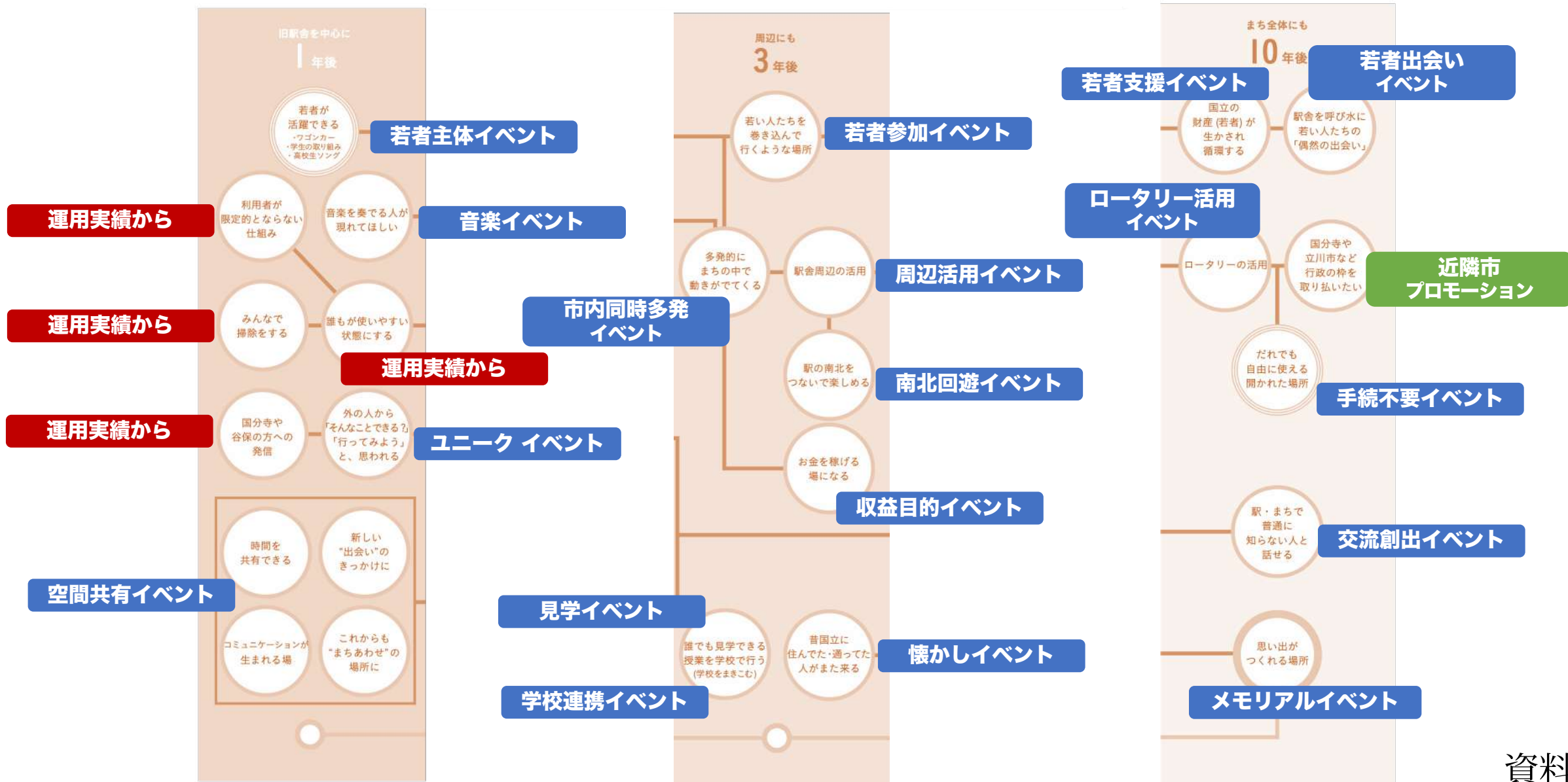


旧国立駅舎 利活用の実績トピックスと「1,3,10年後の姿（旧国立駅舎運営連絡会作成）」の紐付けシート

テーマ

1年後、3年後、10年後の旧駅舎と国立のまちの姿をえがいてみましょう！



旧国立駅舎 利活用の実績トピックスと「1,3,10年後の姿（旧国立駅舎運営連絡会作成）」の紐付けシート



様々な主催者の広がり

運用実績から

運用実績から

運用実績から

空間共有イベント



“イチョウのプール”ほか遊び場のお片づけ | 床の雑巾がけ



Twitterにて広域発信 | ガイドBOOK | 市内南部公共施設に配架



プレイピアノ/プレイピアノデー

1年後



若者主体イベント

音楽イベント

合唱団コンサート

運用実績から

ユニークイベント

カルタ体験

②映像投影LIVE

音楽×映像 | DUO CONCERT

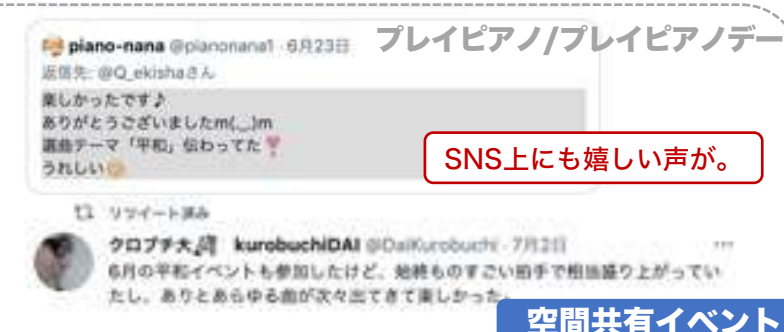
くにたちカルタフェス

③結婚式

コミュニティウエディング

④映画上映会

シネマミモ座



SNS上にも嬉しい声。

空間共有イベント



備品の拡充

旧国立駅舎 利活用の実績トピックスと「1,3,10年後の姿（旧国立駅舎運営連絡会作成）」の紐付けシート

テーマ

1年後、3年後、10年後の旧駅舎と国立のまちの姿をえがいてみましょう！

Kunitachi Art Center いにしへの縄文展 **The Clothline Kunitachi**

くにたち市内外に点在する15のアトリエ・ギャラリー・店舗廻りをサポートします。

旧国立駅舎のお知らせ

くにたち市内で「ミモザのミニブーケ」もらえちゃうお店、ご案内します。

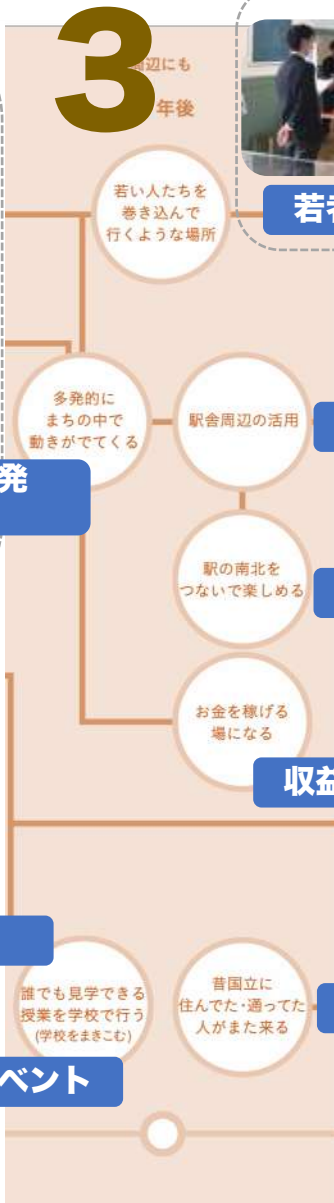
旧国立駅舎のお知らせ

Play Icho

44店舗の参加店を紹介

市内同時多発イベント

ミモザウィークくにたち プレイイチョウ くにたちピンクリボンフェスタ



旧国立駅舎のお知らせ

国立新書 編集企画 | 旧国立駅舎 若者座談会

若者参加イベント

若い人々を巻き込んで行くような場所

周辺活用イベント

多発的にまちの中で動きがでる

駅周辺の活用

南北回遊イベント

駅の南北をつないで楽しめる

収益目的イベント

お金を稼げる場になる

懐かしイベント

昔国立に住んでた・通ってた人がまた来る

誰でも見学できる授業を学校で行う(学校をまきこむ)

天下市SALE | PRブース

電車なりぎりクイズラリー

旧国立駅舎 (南) ~鉄道総研 (北 | 国分寺市) ~nonowa国立 を巡回

リカバリーマーケットくにたち

プリンセチア販売

あの駅名標の里帰り

くにたち散歩/観光案内人ガイドツアー

見学イベント

3小 | パンフレット展 二中 | ご当地タンブラー 一中 | 職場訪問展

学校連携イベント

旧国立駅舎 利活用の実績トピックスと「1,3,10年後の姿（旧国立駅舎運営連絡会作成）」の紐付けシート

私たちの職場訪問

さくらさくプロジェクト

MOA国立児童作品展



若者支援イベント

若者出会いイベント



写真撮影会「Happy 新成人!!」



SDGs 全国子どもポスターコンクール

円形公園はじまり物語 | ガイドツアー



ロータリー活用イベント

ロータリーの活用

国分寺や立川市など行政の粋を取り払いたい

近隣市プロモーション



国分寺市 | 沖本家住宅 | 国登録有形文化財登録パンフレット配布プロモーション

だれでも自由に使える開かれた場所

手続不要イベント

プレイピアノ/プレイピアノデー



駅・まちで普通に知らない人と話せる

交流創出イベント



公開ラジオ



コミュニティウェディング | 結婚式



tachikawa kenzi 012
旧国立駅舎で初めての結婚式 後のみなさんでお祝い、ライブ配信も旧国立駅舎(国立市駅)で1月22日、結婚式が行われた。



⑥成人式記念撮影サービス

思い出がくれる場所

メモリアルイベント

小鳥書房と仲間たち



出張 言論空間



対談+作品展示

10年後

国立の財産(若者)が生かされ循環する

駅舎を呼び水に若い人たちの「偶然の出会い」

ロータリー

国分寺や立川市など行政の粋を取り払いたい

だれでも自由に使える開かれた場所

駅・まちで普通に知らない人と話せる

思い出がくれる場所

