



国立駅南口駅前広場基本設計(案) 検討状況報告会資料

2025 (令和7) 年

12/22 月

18 : 30 ~ 20 : 30

目次

1	国立駅南口駅前広場基本設計（案）の経過（令和7年9月以降）	1
2	市民説明会等を受けた主な意見に対する対応方針（案）	2
	資料①（一般車両について）	3
	資料②（ロータリーの一車線化について）	5
	資料③（車道幅員について）	6

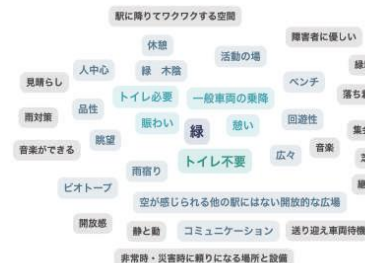
■ 国立駅南口駅前広場基本設計（案）の経過（令和7年9月以降）

令和7（2025）年9月 国立駅南口駅前広場基本設計（案） 市報掲載

令和7年9月20日号の市報特集号へ国立駅南口駅前広場基本設計（案）を掲載



令和7（2025）年10月 国立駅南口駅前広場基本設計（案） 市民説明会 令和7年10月6日にFSXホールにて 市民説明会を開催 参加者 102名



令和7（2025）年11月 国立駅南口駅前広場基本設計（案） 市民説明会〔追加開催〕 令和7年11月16日にFSXアリーナ 会議室にて市民説明会を開催 参加者 39名



●市民アンケートを実施 令和7年9月19日（金）から10月31日（金） アンケート回答数：230件

●Slidoでの意見（10/6説明会） ①「国立駅南口駅前広場で大切に したいこと」についてキーワード を出していただき、テキストマイ ニングで表示 件数：250件

②市民説明会の中で、参加者に基本 設計（案）に関するご質問・ご意見 をいただいた 件数：141件

令和7（2025）年12月 ●市ホームページにて掲載 市民説明会時のご意見に対する回答及び 市民アンケート集計結果について、 市ホームページに掲載

基本設計

実施設計

■市民説明会等を受けた主な意見に対する対応方針（案）

3 地植えの緑について

- 東側広場：全て地植えの緑を配置します。
→西側広場：今回整備では地植えの緑＋可動式植栽の併用で配置します。
- ・西側広場については、歩行者動線に配慮し、地植えの樹木を配置しつつ、緑量を感じられるよう一部可動式植栽を配置します。
 - ・整備後の利用状況などしながら可動式植栽は将来的に地植えへの変更を検討していきます。
 - ・地植えを増やしてほしいとの要望からJR駅舎側に中低木を中心とした地植え植栽を検討していきます。

4 一般車乗降場について

- 旧国立駅舎前の中央から西側の区間は送り迎えで停車可能な場所を設けています。
- ・福祉車両が優先的に使えるようにおもいやりを持ってご利用ください。
 - ・停車扱いとなる必要最小限の乗降であれば一般車両についても運用できます。こちらについて、わかりやすい周知をしていきます。
- ※一般車の停車場等の詳細は【資料①-1】を参照
※駐車に関してはご遠慮願います。（福祉車両含む）
駐車・停車については【資料①-2】を参照

5 ロータリー及び大学通り接続部の1車線化について

→現在のプランのまま1車線での計画とします。

ロータリーの1車線化について

- ・複数車線で輻輳が生じているロータリーを一車線にし、安全で分かりやすい車線運用となります。【資料②】
- ※交通社会実験によって大きな問題は生じないことを確認しております。
- ※車道幅員は詳細断面図【資料③】を参照

大学通り接続部の1車線化について

- ・1車線化するのとはロータリーとの接続部のみになり、それより南側の道路は2車線のままの運用です。
- ・安全に横断歩道を渡れるように横断する距離を短縮します。



1 トイレ・倉庫について

- 今回整備では、倉庫のみを設置します。
- ・倉庫の構造・規模については引き続き検討していきます。
 - ・周辺のトイレの設置状況を調査し「トイレマップ」での周知を行います。
 - ・駅前広場のトイレ設置については、活用を見ながら将来的に検討するとともに、周辺の公共施設の活用などによるトイレ機能の確保なども検討します。

2 円形公園について

- 整備費や維持管理などを考慮し、池ではない水環境とします。
- ・イベント開催時の安全性や環境に配慮し、アメニワ構造のくぼみなど降雨時に一時的に雨水が溜まる環境を検討していきます。
- ※アメニワは雨水を一時的に貯めて地下にゆっくり浸透させる仕組みでグリーンインフラのひとつです。

計画



「駐車」と「停車」について

道路交通法によると、「駐車」「停車」はそれぞれ以下のような状態を指します。

「駐車」とは・・・

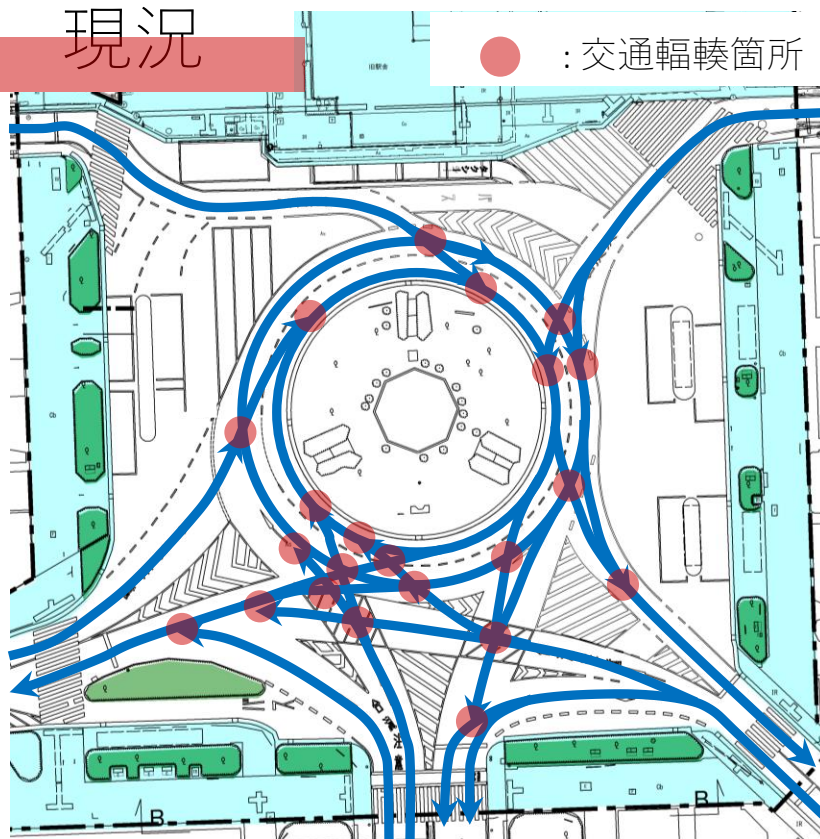
- ・車両等が**客待ち、荷待ち、貨物の積卸し、故障その他の理由**により継続的に停車すること（**5分以内**の貨物の積卸しのための停止・人の乗降のための停止を除く）

「停車」とは・・・

- ・車両等が停止することで、**駐車以外**のもの

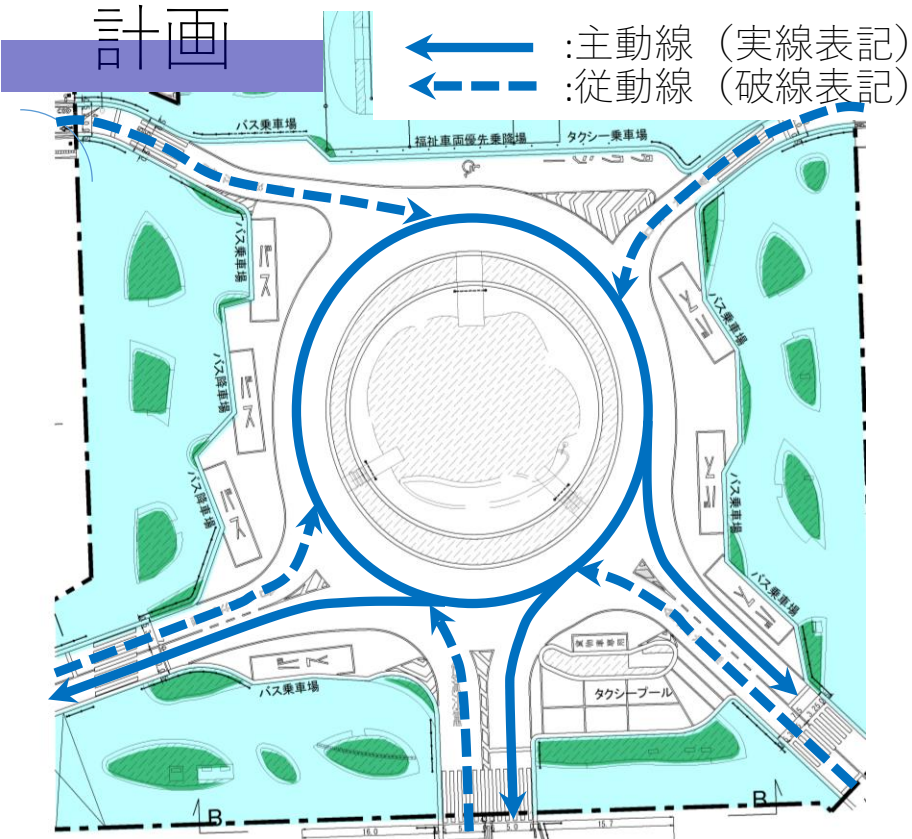
（注）運転手が乗車していても「**駐車**」とみなされる場合があります。

現況



ロータリーが複数車線で運用されているためロータリーと取り付け道路の主従関係が明瞭でなく複数車両による輻輳が生じている

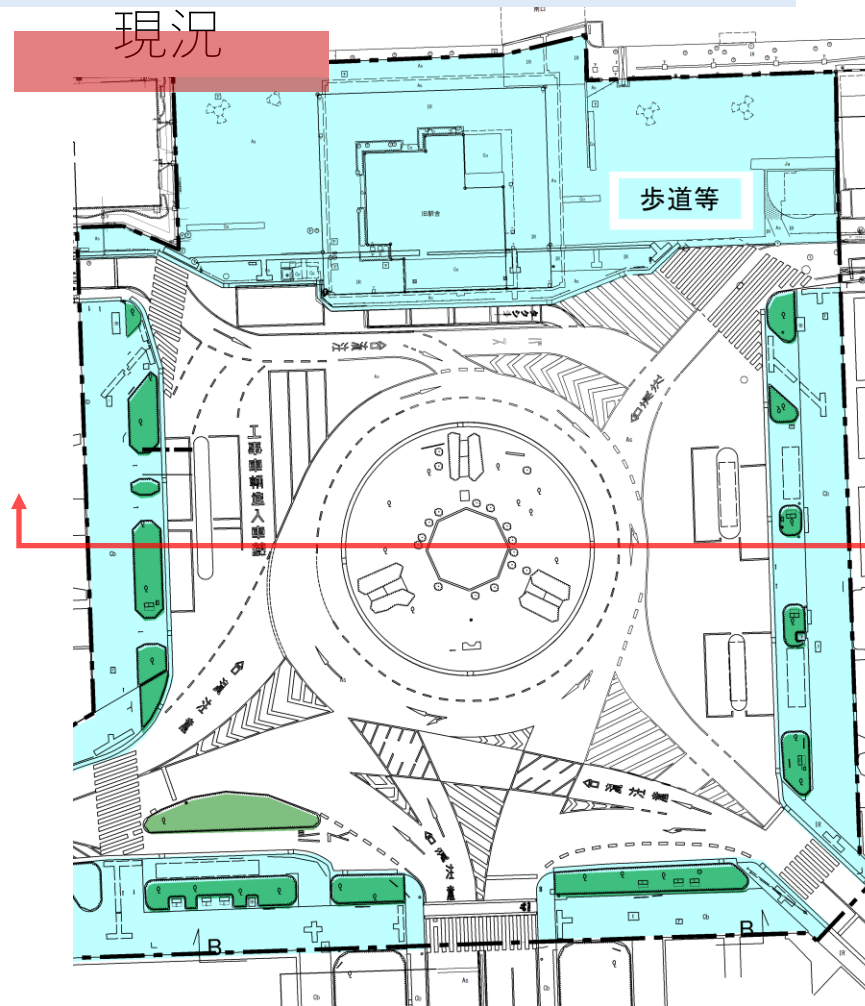
計画



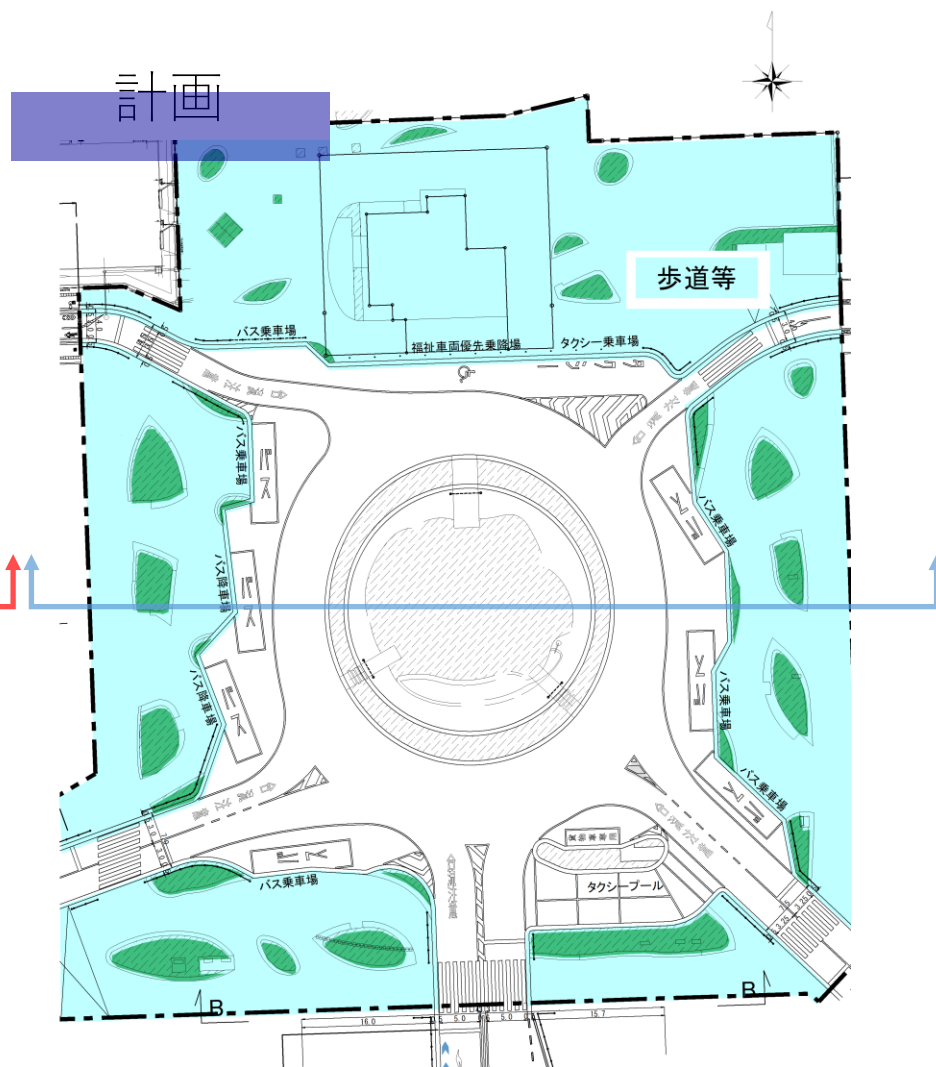
環状道路を主動線、環状接続道路が従動線と考え、接続道路が環状道路に接続する箇所で環状道路の優先が確保できるようにする

車線比較図

現況

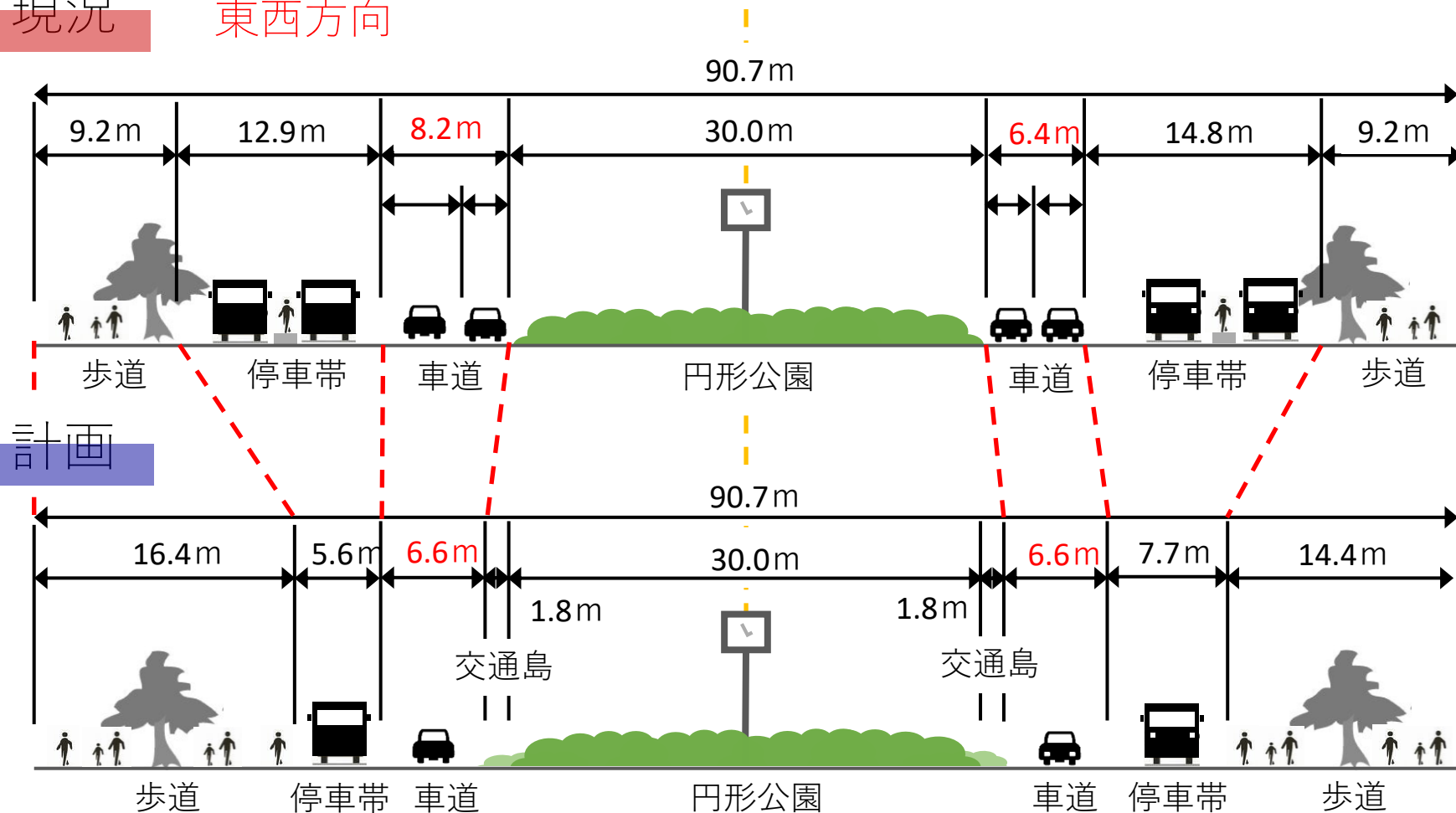


計画



現況

東西方向



■国立駅南口駅前広場基本設計（案）市民説明会及び市民意見、アンケート結果

日 時：令和7年10月6日市民説明会

18：00～20：00

場 所：FSXホール(くにたち市民芸術小ホール)

参加者：102名



詳細：市ホームページ

日 時：令和7年11月16日市民説明会

14：30～17：30

場 所：FSXアリーナ(くにたち市民総合体育館) 2F第1・2会議室

参加者：39名



詳細：市ホームページ

国立駅南口駅前広場基本設計(案)市民アンケート調査結果

調査対象：国立市在住・在学・在勤の方、国立駅前のまちづくりに
関心のある方

調査方法：WEB・紙アンケート

回 答 数：230名

期 間：令和7年9月19日(金曜日)から令和7年10月31日(金曜日)まで



詳細：市ホームページ

**担当窓口：国立市 都市整備部 国立駅周辺整備課 国立駅周辺整備担当
（国立市役所 3 階 5 4 番窓口）**

電 話：0 4 2－5 7 6－2 1 1 1（内線 3 8 2）

F A X：0 4 2－5 7 6－0 2 6 4

E-mail：sec_kuniseibi@city.kunitachi.lg.jp