

平成 2 1 年 3 月 1 6 日 (月)  
市 役 所 3 階 第 2 会 議 室

第 16 回 国 立 市 南 部 地 域 整 備 基 本 計 画 の 策 定 に 伴 う 市 民 討 議 会 実 行 委 員 会

傍 聴 者 用 資 料

平成21年3月16日（月）  
市役所3階第2会議室

## 第16回国立市南部地域整備基本計画の策定に伴う市民討議会実行委員会

### 1. 市民討議会のまとめについて

(1) 討議結果の分析について

(2) 参加者への情報発信について

事前、事後アンケートの発送について（資料①）

(3) ホームページについて（資料②）

(4) 4月20日号市報原稿案について（資料③）

### 2. その他

(1) 第17回実行委員会について

日時：平成21年3月23日（月）午後7時から

場所：国立市役所3階 第3会議室

内容：市民討議会のまとめについて（討議結果の分析）

平成21年3月 日

様

市民討議会実行委員会  
委員長 小林 正嗣

南の風トーク～くにたち市民討議会～について

早春の候、ますます御健勝のこととお喜び申し上げます。

さて、このたびの南の風トーク～くにたち市民討議会～には、ご多忙の中ご参加くださいまして誠にありがとうございました。

現在、実行委員会では市民討議会のとりまとめを行っておりますが、皆様に討議いただいた結果と事前、事後アンケートの結果の整理ができました。

つきましては、その結果を取り急ぎ送付させていただきしたので、よろしくお願いいたします。

また、4月23日（木）に国立市役所で市民討議会のとりまとめの中間報告会を予定しておりますので、ぜひお越しくださいますようお願いいたします。

記

1. 送付書類

- ①南の風トーク～くにたち市民討議会～グループ討議及び投票結果
- ②参加者事前、事後アンケート

2. 中間報告会

日時：平成21年4月23日（木）午後7時から  
場所：国立市役所3階 第1、2会議室

国立市役所都市振興部地域整備課区画整理係  
担当者名：村山、君島、岸岡  
〒186-8501 国立市富士見台二丁目47番地の1  
電話番号：042(576)2111 内線 371、372  
メールアドレス：sec\_chiikiseibi@city.kunitachi.tokyo.jp

## 南の風トーク～くにたち市民討議会～ホームページ更新文案

### 南の風トーク～くにたち市民討議会～を開催しました

#### 南の風トーク～くにたち市民討議会～の概要

平成21年2月21日（土）と22日（日）の2日間、くにたち南市民プラザで南の風トーク～くにたち市民討議会～を開催しました。

18歳以上の市民の中から無作為抽出で選出した1,000名の方に参加依頼書を送り、申し込みいただいた41名の方を参加者として開催しました。

実際の参加者は21日が36名、22日が34名でした。「南部地域のまちづくり」をテーマとして南部地域の魅力やまちづくりの課題などについて熱心に話し合っていました。

結果は今後、市民討議会実行委員会で報告書にまとめ、市に提出します。

#### 話し合いの進め方

参加者を独立した2つのグループに分け、その中で4、5名の小グループをつくり話し合いを行いました。テーマに関する情報提供を約30分間行い、約60分間の話し合いで意見をまとめていただき、投票を行いました。テーマが変わるたびに小グループのメンバーを入れ替えました。

初めての方でも安心して参加できるように、話し合いのルールや話し合いの進め方の資料を配布しました。

また、事前、事後アンケートを行いました。

PDF：当日スケジュール（資料②-1）

PDF：話し合いのルール（資料②-2）

PDF：話し合いの進め方（資料②-3）

PDF：意見のまとめと投票結果

PDF：事前アンケート結果

PDF：事後アンケート結果

### 南の風トーク～くにたち市民討議会～の中間報告会を開催します

南の風トーク～くにたち市民討議会～の結果を報告書にまとめる上で、参加者の方々にまとめ方についてご意見を伺うため、次のとおり中間報告会を開催します。

日時は平成21年4月23日（木）午後7時から午後8時30分頃まで、場所は市役所3階第1・第2会議室です。

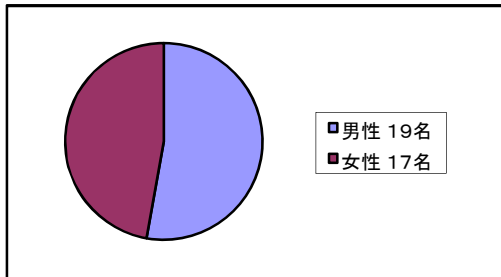
中間報告会は、傍聴できますので気軽にお越しください。

## 南の風トーク～くにたち市民討議会～参加者の構成

### 1. 参加者の性別

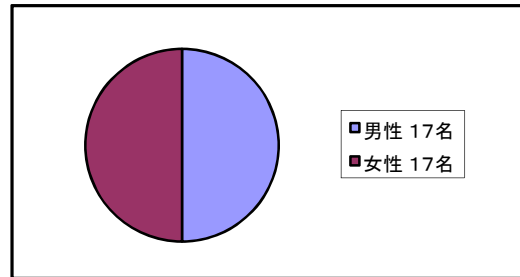
2月21日(土)

性別	人数	割合
男性	19名	52.8%
女性	17名	47.2%
計	36名	100.0%



2月22日(日)

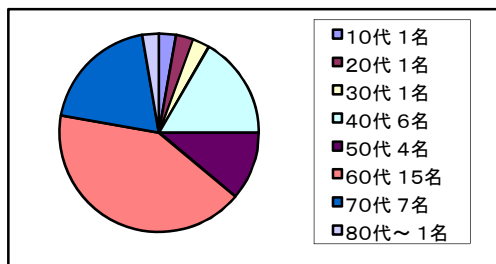
性別	人数	割合
男性	17名	50.0%
女性	17名	50.0%
計	34名	100.0%



### 2. 参加者の年齢

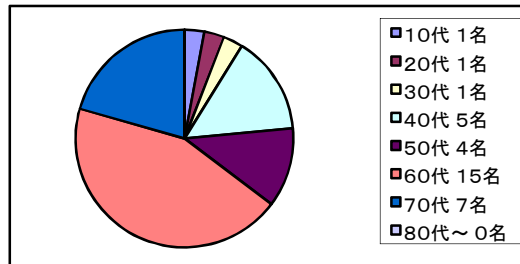
2月21日(土)

年齢	人数	割合
10代	1名	2.8%
20代	1名	2.8%
30代	1名	2.8%
40代	6名	16.7%
50代	4名	11.1%
60代	15名	41.7%
70代	7名	19.4%
80代～	1名	2.8%
計	36名	100.0%



2月22日(日)

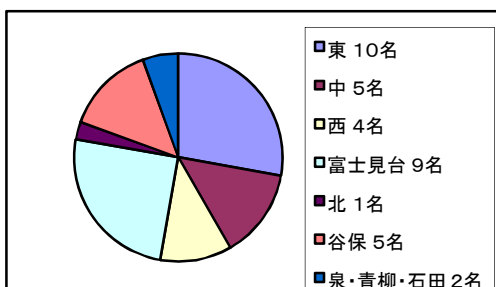
年齢	人数	割合
10代	1名	2.9%
20代	1名	2.9%
30代	1名	2.9%
40代	5名	14.7%
50代	4名	11.8%
60代	15名	44.1%
70代	7名	20.6%
80代～	0名	0.0%
計	34名	100.0%



### 3. 参加者の住所

2月21日(土)

地域	人数	割合
東	10名	27.8%
中	5名	13.9%
西	4名	11.1%
富士見台	9名	25.0%
北	1名	2.8%
谷保	5名	13.9%
泉・青柳・石田	2名	5.6%
計	36名	100.0%



2月22日(日)

地域	人数	割合
東	10名	29.4%
中	4名	11.8%
西	3名	8.8%
富士見台	9名	26.5%
北	1名	2.9%
谷保	5名	14.7%
泉・青柳・石田	2名	5.9%
計	34名	100.0%

