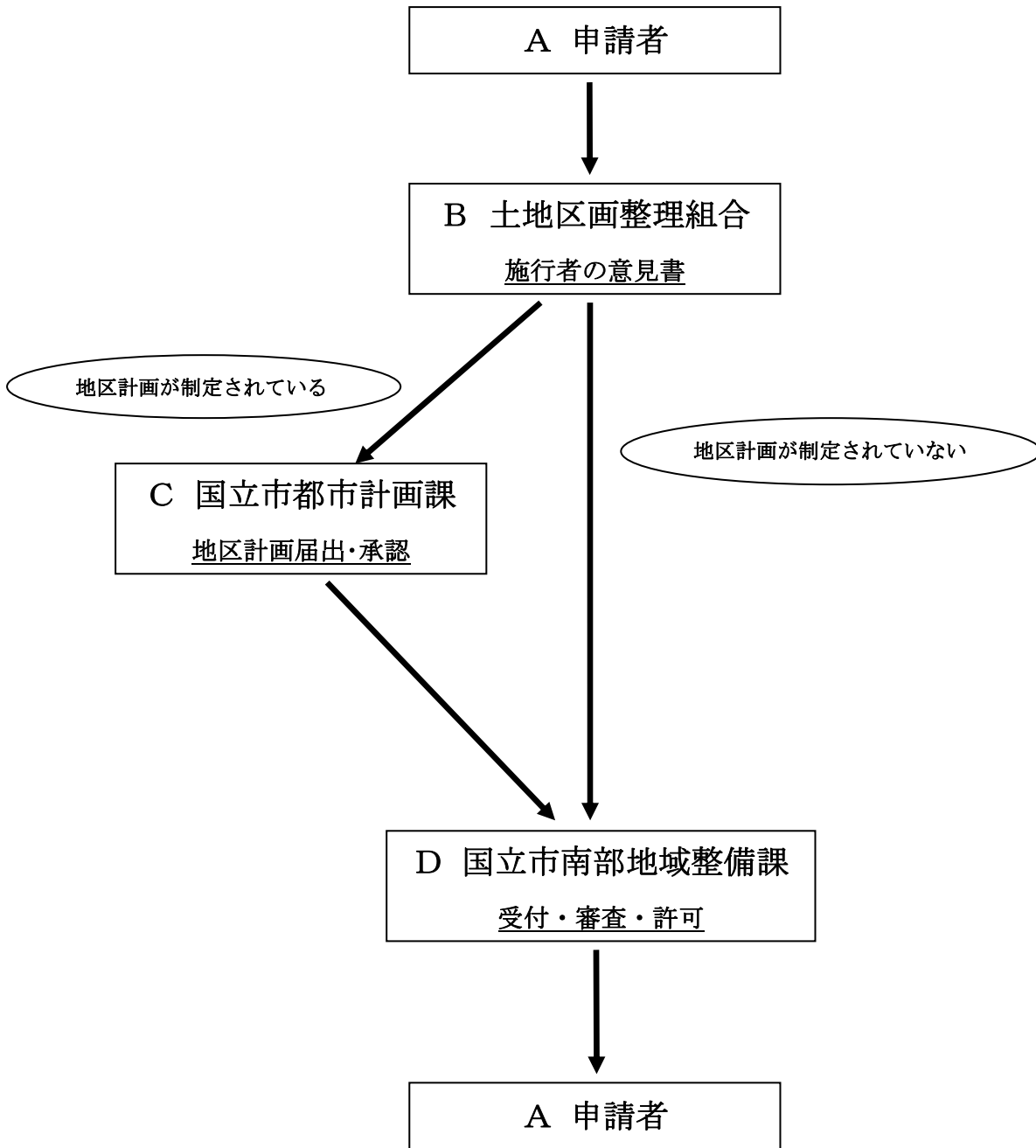


## 土地区画整理法第76条申請手続フロー図



(1) 土地の形質の変更      A→B→D→A

(2) 建築物その他の工作物の新築、改築若しくは増築

- ① 地区計画が制定されている      A→B→C→D→A
- ② 地区計画が制定されていない      A→B→D→A

(3) 重量が5 tを超える移動が容易でない物件（容易に分割され、分割された各部分の重量がそれぞれ5 t以下となるものを除く。）の設置又は堆積      A→B→D→A