

戸田市立学校給食センター



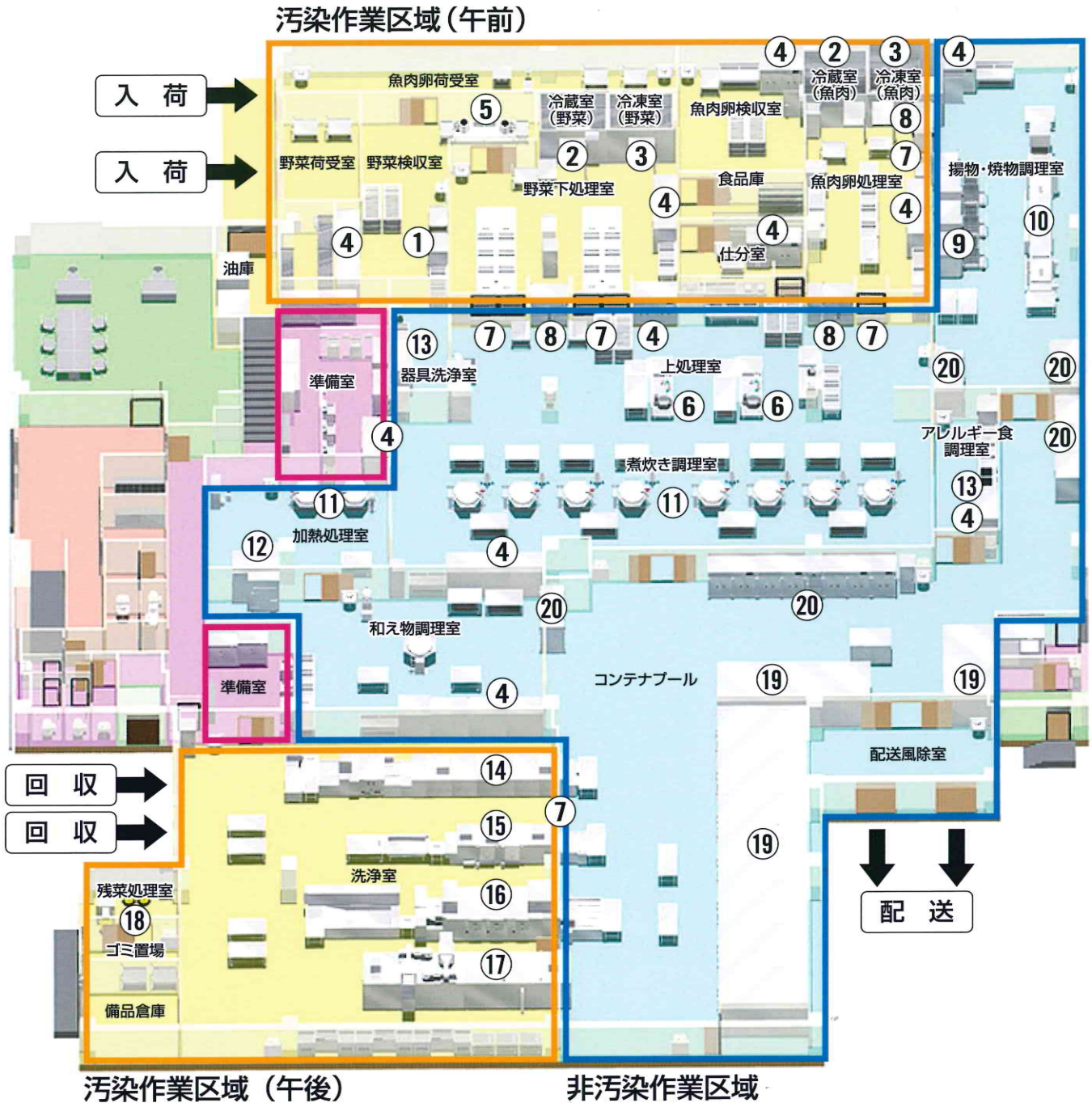
概要

旧戸田市立学校給食センターは昭和45年に開設され、当初は小学校8校、中学校3校に対して給食の提供を開始しました。その後、小学校の新築に伴い昭和48年に増築し、ピーク時には1万3千食の給食を提供してまいりました。しかしながら、築40年が経過したことから施設の老朽化が進み、新たな給食センターの建設が迫られたことから平成20年より建設計画を進め平成23年9月に竣工しました。

新学校給食センターは、国の学校給食衛生管理基準に沿ったドライシステムを導入しており、調理場内は汚染作業区域と非汚染作業区域を明確に区分し、食材の受け渡しはパススルー冷蔵庫やパスカウンターで行うなど衛生管理が徹底されています。そして厨房設備機器等については、電気式回転釜やスチームコンベクションオープン、電気式連続式フライヤーなど最新式の機器が導入されています。

また、熱源は環境に優しいオール電化方式を採用し、屋上には太陽光発電パネルや屋上緑化を設置、さらに給食センター入り口には車いす対応のスロープを設置し、玄関は段差のないバリアフリーになっているなど、環境面や福祉面においても十分に配慮の行き届いた施設となっております。

調理室平面図



■ 主要諸元

名称	戸田市立学校給食センター
所在地	埼玉県戸田市新曽南4丁目3番45号
施設	敷地 3,543.74平方メートル
	建物 1,871.33平方メートル 鉄骨造2階建
給食開始	平成23年10月17日
調理能力	約6,000食
受配校及び食数	小学校 3校 約1,900食
	中学校 6校 約3,400食
	計 9校 約5,300食
竣工	平成23年9月
工費	13億9369万3千円

■ 主な厨房機器

① 検食用冷凍庫	2	⑪ 電気回転釜	10
② プレハブ冷蔵庫	2	⑫ 真空冷却機	1
③ プレハブ冷凍庫	2	⑬ 器具洗浄機	1
④ 器具消毒保管庫	13	⑭ 食缶洗浄機	1
⑤ ドライ対応ピーラー	2	⑮ トレイ洗浄機	1
⑥ ドライ対応フードスライサー	2	⑯ 食器洗浄機	1
⑦ パスカウンター	4	⑰ コンテナ洗浄機	1
⑧ パススルー冷蔵庫	3	⑱ 厨芥処理機	1
⑨ コンピオープン	3	⑲ コンテナイン消毒保管庫	11
⑩ 電気式連続フライヤー	1	⑳ 食缶用カートイン消毒保管庫	7

学校給食センターの一日



1 納入された食材は、鮮度や品質を確認し、数量や温度を測定して検収されます。納品口は、野菜類と魚肉類とで分けられています。



5 スチームコンベクションオーブンでは、ボタン操作で温度・湿度を管理することができ、調理作業の効率化が図られています。



2 野菜は下処理室で皮むき、洗浄を行います。洗浄は、3槽シンクにて3回繰り返し行います。



6 和え物は、和え物用回転釜で攪拌され、味が均一にいきわたった後、食缶に配缶されます。



3 煮物を作るため、先に食材を回転釜で炒めていきます。その後、湯や調味料を加えます。



7 コンテナに食缶、食器が納められ、学校ごとにトラックに積み込まれて配送されます。



4 連続フライヤーでは、ベルトコンベアーの上に揚げ物を載せ、油をくぐらせることにより揚げています。



8 学校から帰ってきた食缶、食器などは、種類によってラインが分けられた洗浄機にて洗浄されます。



真空冷却機

おもに和え物として、90℃から10℃まで約15分で冷却することができます。



連続フライヤー

加熱した食用油の中をベルトコンベアで通過することにより揚げていきます。



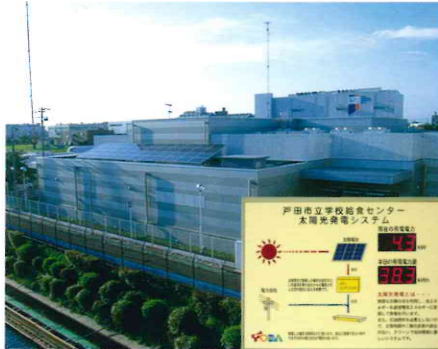
スチームコンベクションオープン

焼き物、蒸し物を調理します。電気式のため温度、湿度がきめ細かく制御できます。



屋上緑化

北側屋上には、土壌の代わりに古布などのリサイクル素材を用いた屋上緑化「フェルトガーデン戸田」が設けられ、約33㎡の緑地にクリーピングタイムとイワダレソウが交互に植えられています。



太陽光発電システム

南側屋上には、約70㎡の太陽光発電パネルが設けられ、最大10kWの発電能力を有しています。発電された電力は建物内のコンセントや照明等に用いられています。



2階見学通路からの風景

2階には見学用の通路があり、煮炊き調理室の調理風景を見学することができます。また2階会議室からは洗浄室を一望することができます。

献立の紹介

【ごはんの日の献立】

- ・ ごはん
- ・ 牛乳
- ・ さわらの西京焼き
- ・ 肉だんごのスープ
- ・ キャベツとにんじんの塩こんぶ和え

★和え物は、ポイルした野菜に塩こんぶを混ぜ、ごま油を少量加えております。ごま油の風味がよい和え物です。



● 交通

JR埼京線戸田公園駅より約2.1 km

戸田公園駅西口より国際興業バス

- ・ 戸52系統下笹目行き「氷川町三丁目」バス停下車、南へ約500m
- ・ 戸田コミュニティバスtoco 南西循環「◎給食センター入口」バス停下車

発行 平成25年3月

編集 戸田市教育委員会事務局学校給食課

〒335-0026 戸田市新曽南4丁目3番45号

048-442-5065

kyusyoku@city.toda.saitama.jp