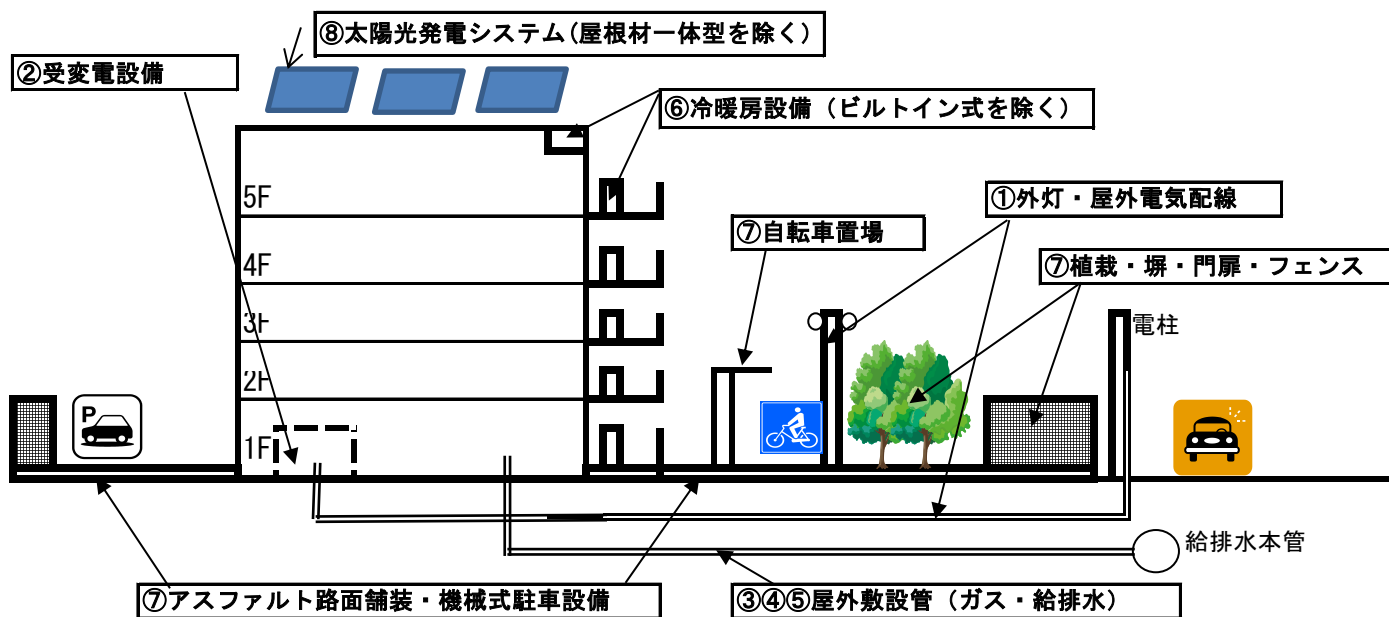


賃貸住宅における償却資産の例

※①～⑧における項目は基本的に家屋としての課税ではなく、償却資産としての課税です。



該当物件の工事見積明細書・工事内訳明細書の中の以下の項目が**主な申告対象**です。

| 名称 | 項目 | 項目詳細 | 金額 | 上記図内 | |
|--------|-----------|------------|--------|--------|--------|
| 建築本体工事 | | | ¥ | | 家屋課税対象 |
| 建築付帯工事 | 電気設備工事 | 屋内電気設備工事 | ¥ | | 家屋課税対象 |
| | | 屋外電気設備工事 | ¥ (対象) | ① | |
| | | 受変電設備工事 | ¥ (対象) | ② | |
| | 給排水衛生設備工事 | 屋内給排水設備工事 | ¥ | | 家屋課税対象 |
| | | 屋外給排水設備工事 | ¥ (対象) | ③ | |
| | | 給排水本管取出し工事 | ¥ (対象) | ④ | |
| ガス設備工事 | 屋内ガス設備工事 | ¥ | | 家屋課税対象 | |
| | 屋外ガス設備工事 | ¥ (対象) | ⑤ | | |
| その他工事 | 冷暖房設備工事 | | ¥ (対象) | ⑥ | |
| | 外構工事 | | ¥ (対象) | ⑦ | |
| | 太陽光発電システム | | ¥ (対象) | ⑧ | |

実際の償却資産税の申告における明細記入例

| 令和6年度 種類別明細書 (増加資産・全資産用) | | | | | |
|--------------------------|----|------|------|------|-------------------------------------|
| 資産の名称 | 数量 | 取得年月 | 耐用年数 | 取得価額 | |
| ① 屋外電気設備工事 | 一式 | 〇年〇月 | 〇年 | ¥ | 取得価額には消費税や値引き・諸経費按分等の調整が必要な場合があります。 |
| ② 受変電設備工事 | 一式 | 〇年〇月 | 〇年 | ¥ | |
| ③ 屋外給排水設備工事 | 一式 | 〇年〇月 | 〇年 | ¥ | |
| ④ 給排水本管取出し工事 | 一式 | 〇年〇月 | 〇年 | ¥ | |
| ⑤ 屋外ガス設備工事 | 一式 | 〇年〇月 | 〇年 | ¥ | |
| ⑥ 冷暖房設備工事 | 一式 | 〇年〇月 | 〇年 | ¥ | |
| ⑦ 外構工事 | 一式 | 〇年〇月 | 〇年 | ¥ | |
| ⑧ 太陽光発電システム | 一式 | 〇年〇月 | 〇年 | ¥ | |